



Wie **VW Golf 3**
Fensterheber vorne
wechseln - Schritt für
Schritt Anleitung

VIDEO-TUTORIAL

**i Wichtig!**

Dieser Ablauf des Austauschs kann für folgende Fahrzeuge benutzt werden:
VW Golf III Schrägheck (1H1) 1.9 TD,GTD, VW Golf III Schrägheck (1H1) 1.9 TDI, VW Golf III Schrägheck (1H1) 1.6, VW Golf III Schrägheck (1H1) 1.8, VW Golf III Schrägheck (1H1) 2.0, VW Golf III Schrägheck (1H1) 2.0 GTI 16V, VW Golf III Schrägheck (1H1) 1.4, VW Golf III Schrägheck (1H1) 2.8 VR6, VW Vento (1H2) 1.9 D, VW Vento (1H2) 1.9 TD, VW Vento (1H2) 1.9 TDI, VW Vento (1H2) 1.4, VW Vento (1H2) 1.6, VW Vento (1H2) 1.8, VW Vento (1H2) 2.0, (+ 13)

Die Schritte können je nach Fahrzeugdesign leicht variieren.

**AUSTAUSCH: FENSTERHEBER – VW GOLF 3.
WERKZEUGE, DIE SIE BENÖTIGEN WERDEN:**



- Drehmomentschlüssel
- Steckschlüssel-Einsatz Nr. 10
- Ratschenschlüssel
- Phillips-Schraubendreher
- Zierleistenkeil

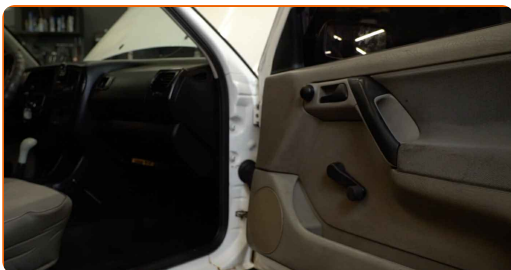
WERKZEUGE KAUFEN

Austausch: Fensterheber – VW Golf 3. AUTODOC empfiehlt:

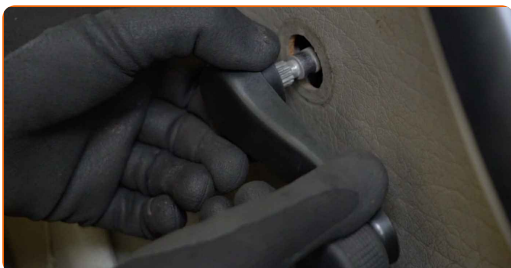
- Alle Arbeiten sollten bei abgestelltem Motor ausgeführt werden.

AUSTAUSCH: FENSTERHEBER – VW GOLF 3. EMPFOHLENE ABFOLGE DER ARBEITSSCHRITTE:**1**

Öffnen Sie die Autotür.

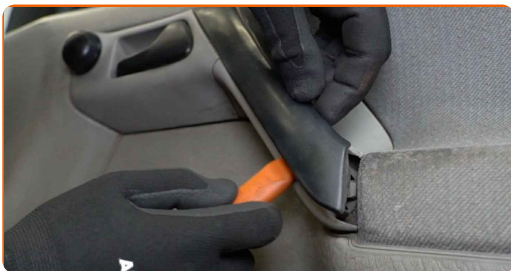
**2**

Lösen Sie den Fensterhebergriff.

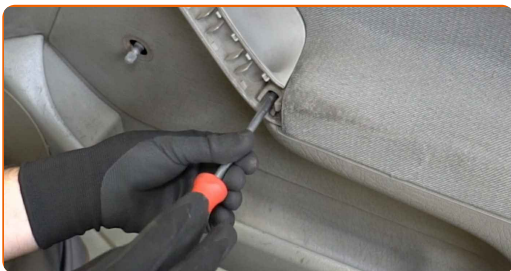
**AUTODOC empfiehlt:**

- Austausch: Fensterheber – VW Golf 3. Wenden Sie bei der Demontage des Teils keine übermäßige Kraft an, da es dadurch beschädigt werden könnte.

3 Lösen Sie die Türgriffverkleidung. Verwenden Sie einen Zierleistenkeil.



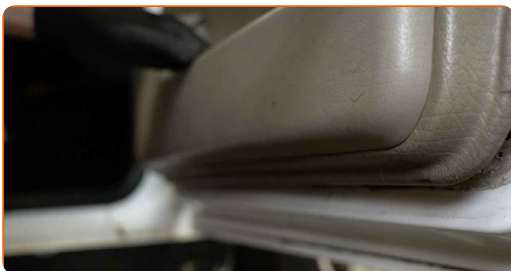
4 Schrauben Sie die Befestigung des Türgriffs ab. Verwenden Sie einen Kreuzschlitzschraubendreher.



5 Lösen Sie den Hebel zur Einstellung des Außenspiegels.



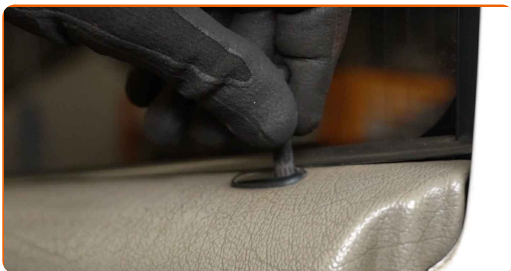
6 Bauen Sie die Türinnenverkleidung aus. Verwenden Sie einen Zierleistenkeil.



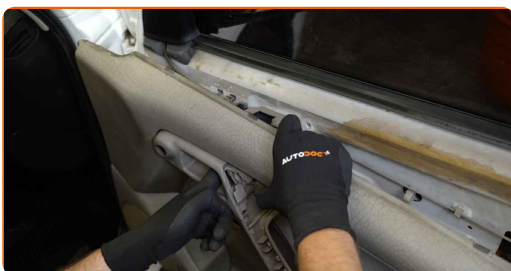
Austausch: Fensterheber – VW Golf 3. Tipp:

- Wenden Sie bei der Entfernung des Teils keine übermäßige Kraft an, da Sie es sonst beschädigen könnten.

7 Lösen Sie den Zentralverriegelungsschalter.



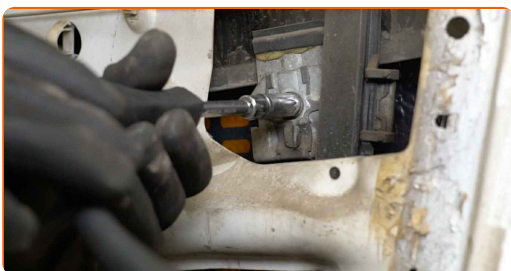
8 Entfernen Sie die Türinnenverkleidung.



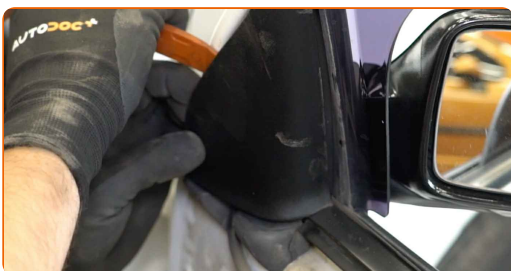
AUTODOC empfiehlt:

- Austausch: Fensterheber – VW Golf 3. Um eine Beschädigung des Teils bei der Montage zu vermeiden, wenden Sie keine übermäßige Kraft an.

9 Schrauben Sie die Befestigungen des Fensterglases ab. Verwenden Sie Stecknuss Nr. 10. Verwenden Sie einen Ratschenschlüssel.



10 Lösen Sie die Dreiecksblende des Außenspiegels.



11

Heben Sie das Glas leicht an und entfernen Sie es.

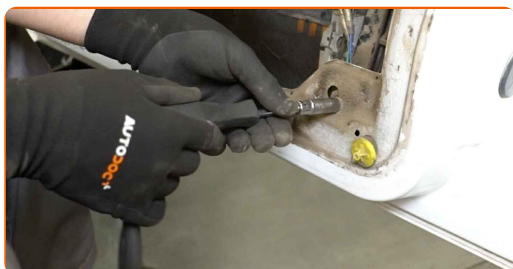


Austausch: Fensterheber – VW Golf 3. Fachleute empfehlen:

- Um Verletzungen zu vermeiden, halten Sie das Glas wenn Sie es hochfahren.
- Wenden Sie bei der Entfernung des Teils keine übermäßige Kraft an, da Sie es sonst beschädigen könnten.

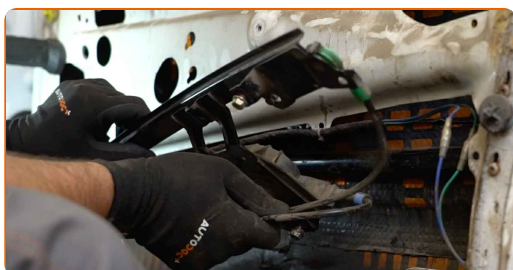
12

Schrauben Sie die Befestigungselemente der Fensterheberbaugruppe ab. Verwenden Sie Stecknuss Nr. 10. Verwenden Sie einen Ratschenschlüssel.



13

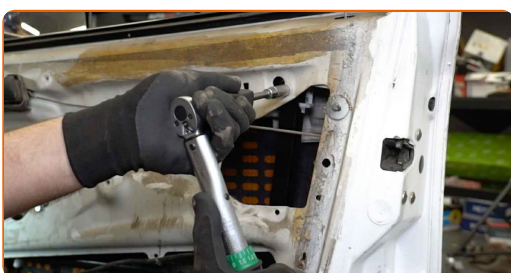
Entfernen Sie den Fensterhebermechanismus.



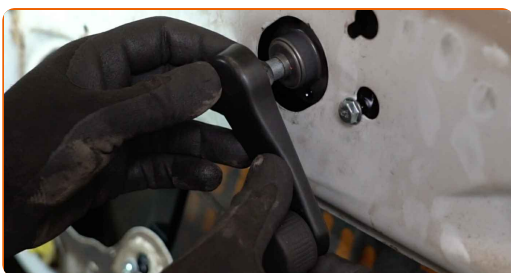
14 Bauen Sie den neuen Fensterhebermechanismus ein.



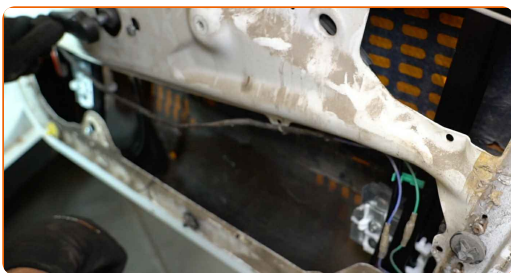
15 Ziehen Sie die Befestigungselemente der Fensterheberbaugruppe fest. Verwenden Sie Stecknuss Nr. 10. Verwenden Sie einen Drehmomentschlüssel. Ziehen Sie ihn mit 10 Nm Drehmoment fest.



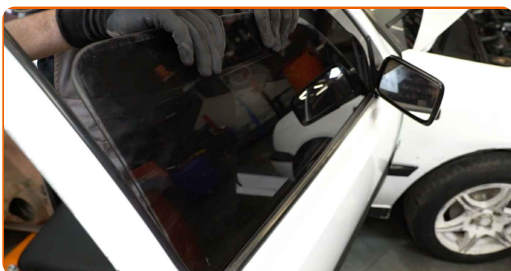
16 Bringen Sie den Fensterhebergriff an.



17 Bringen Sie die Fensterheberbaugruppe in die vollständig gesenkte Position.



18 Lassen Sie das Fensterglas herunter und bauen Sie es in seinen Montagesitz im Fensterhebermechanismus ein.



Austausch: Fensterheber – VW Golf 3. AUTODOC-Experten empfehlen:

- Um Verletzungen zu vermeiden, halten Sie das Glas wenn Sie es herunterlassen.
- Wenden Sie bei der Montage nicht zu viel Kraft an, um das Teil nicht zu beschädigen.

19 Schrauben Sie die Befestigungen des Fensterglases fest. Verwenden Sie Stecknuss Nr. 10. Verwenden Sie einen Drehmomentschlüssel. Ziehen Sie ihn mit 10 Nm Drehmoment fest.



20 Prüfen Sie, ob die Fensterheberbaugruppe korrekt funktioniert.



21 Lösen Sie den Fensterhebergriff.

22 Bauen Sie die Türinnenverkleidung wieder ein. Stellen Sie sicher, dass Sie dabei das Klicken hören, welches entsteht, wenn sich diese in der korrekten Position befindet.

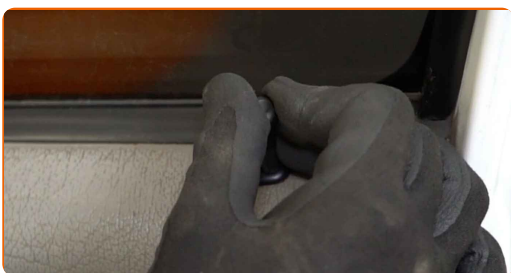


AUTODOC empfiehlt:

- Austausch: Fensterheber – VW Golf 3. Wenden Sie bei der Montage keine übermäßige Kraft an. Dies kann das Teil beschädigen.

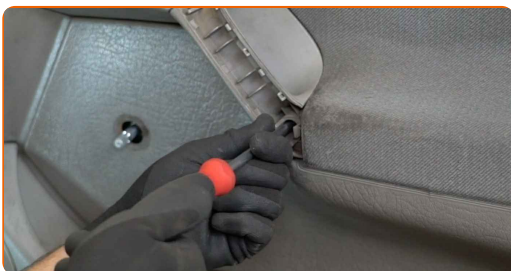
23

Bringen Sie den Zentralverriegelungsschalter an.



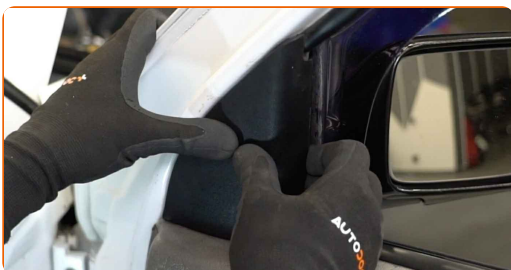
24

Schrauben Sie die Türgriffbefestigung ein. Verwenden Sie einen Kreuzschlitzschraubendreher.



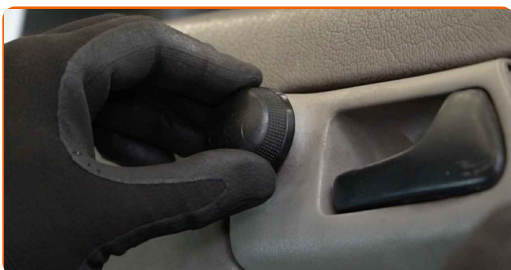
25

Bringen Sie die Dreiecksblende des Außenspiegels an.



26

Bringen Sie den Hebel zur Einstellung des Außenspiegels an.



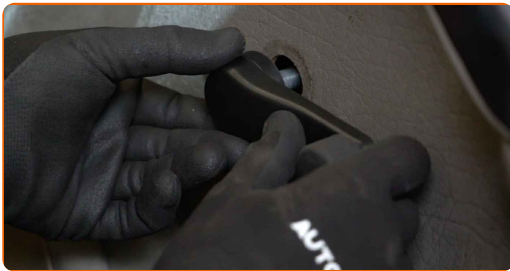
27

Bringen Sie die Türgriffverkleidung an.



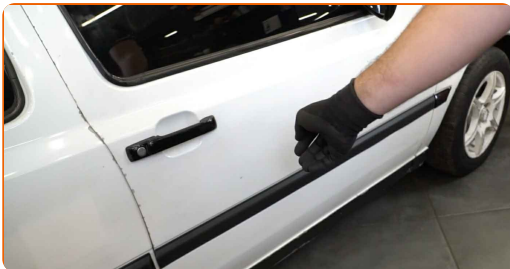
28

Bringen Sie den Fensterhebergriff an.



29

Schließen Sie die Autotür.



GUT GEMACHT! 

WEITERE TUTORIALS ANSEHEN

AUTODOC – TOP QUALITÄT UND PREISWERTE AUTOTEILE ONLINE

MOBILE AUTODOC APP: TOLLE ANGEBOTE UND BEQUEMES
EINKAUFEN



+ AUTODOC

GET IT ON
Google Play

Download on the
App Store

Download

EINE GROSSE AUSWAHL AN ERSATZTEILEN FÜR IHR AUTO

KAUFEN SIE ERSATZTEILE FÜR VW -AUTOS

FENSTERHEBER: EINE GROSSE AUSWAHL

WÄHLEN SIE ERSATZTEILE FÜR VW GOLF 3-AUTOS

FENSTERHEBER FÜR VW-AUTOS: JETZT ZUGREIFEN

**FENSTERHEBER FÜR VW GOLF 3-AUTOS: DIE BESTEN
SCHNÄPPCHEN UND ANGEBOTE**

ⓘ HAFTUNGSAUSSCHLUSS:

Das Dokument beinhaltet nur allgemeine Empfehlungen die hilfreich für Sie sein können, wenn Sie Reparatur- oder Ersatzmaßnahmen durchführen. AUTODOC haftet nicht für Verluste, Verletzungen, Schäden am Eigentum, die während des Reparatur- oder Ersatzprozesses durch eine fehlerhafte Anwendung oder eine Fehlinterpretation der bereitgestellten Informationen auftreten.

AUTODOC haftet nicht für irgendwelche möglichen Fehler und Unsicherheiten dieser Anleitung. Die Informationen werden nur für informative Zwecke bereitgestellt und können Anweisungen von einem Spezialisten nicht ersetzen.

AUTODOC haftet nicht für die falsche oder gefährliche Verwendung von Geräten, Werkzeugen und Autoteilen. AUTODOC empfiehlt dringend, vorsichtig zu sein und die Sicherheitsregeln zu beachten, wenn Sie die Reparatur oder Ersatzmaßnahmen durchführen. Denken Sie daran: Die Verwendung von Autoteilen minderwertiger Qualität wird nicht garantieren, dass Sie das richtige Level an Verkehrssicherheit erreichen.

© Copyright 2022 – Alle Inhalte, insbesondere Texte, Fotografien und Grafiken sind urheberrechtlich geschützt. Alle Rechte, einschließlich der Vervielfältigung, Veröffentlichung, Bearbeitung und Übersetzung, bleiben vorbehalten, AUTODOC GmbH.