



Wie **Seat Ibiza 6L1**
Kraftstofffilter wechseln -
Schritt für Schritt
Anleitung

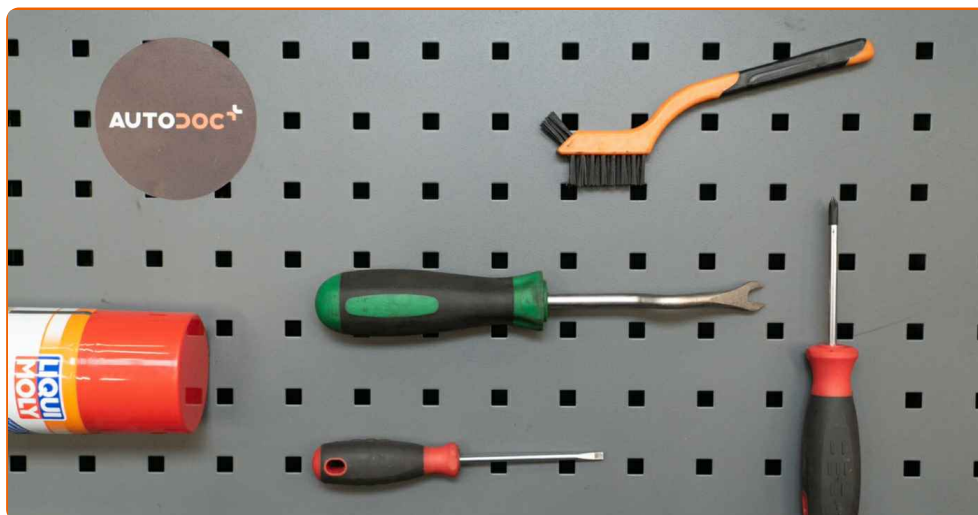
VIDEO-TUTORIAL

**ⓘ Wichtig!**

Dieser Ablauf des Austauschs kann für folgende Fahrzeuge benutzt werden:
SEAT Ibiza II (6K1) 1.3 i, SEAT Ibiza II (6K1) 1.6 i, SEAT Ibiza II (6K1) 1.8 i, SEAT Cordoba Limousine (6K1, 6K2) 1.4 i, SEAT Cordoba Limousine (6K1, 6K2) 1.6 i, SEAT Ibiza II (6K1) 1.4 i, SEAT Ibiza II (6K1) 2.0 i 16V, SEAT AROSA (6H) 1.0, SEAT AROSA (6H) 1.4, SEAT Ibiza II (6K1) 1.4 i 16V, SEAT Cordoba Limousine (6K1, 6K2) 1.4 i 16V, SEAT Cordoba Vario (6K5) 1.4 i, SEAT Cordoba Vario (6K5) 1.6 i, SEAT Ibiza II (6K1) 1.4 16V, SEAT Ibiza II (6K1) 1.8 T 20V Cupra, (+ 12)

Die Schritte können je nach Fahrzeugdesign leicht variieren.

**AUSTAUSCH: KRAFTSTOFFFILTER – SEAT IBIZA 6L1.
LISTE DER WERKZEUGE, DIE SIE BENÖTIGEN:**



- Nylon-Reinigungsbürste
- Allzweck-Reinigungsspray
- Lösehebel
- Flacher Schraubendreher
- Phillips-Schraubendreher
- Flüssigkeitsbehälter

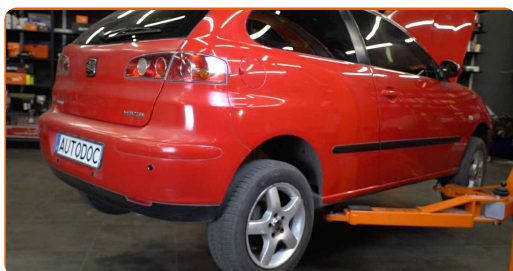
WERKZEUGE KAUFEN

Austausch: Kraftstofffilter – Seat Ibiza 6L1. AUTODOC empfiehlt:

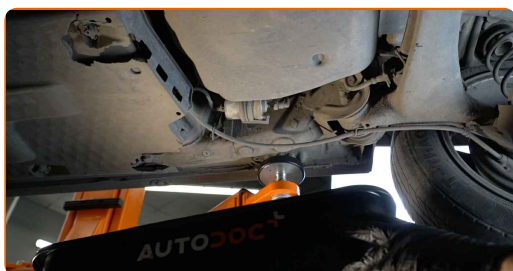
- Für ausreichende Belüftung des Arbeitsplatzes. Kraftstoffdämpfe sind giftig.
- Achtung! Schalten Sie den Motor vor Beginn der Arbeiten ab – Seat Ibiza 6L1

FÜHREN SIE DEN WECHSEL IN DER FOLGENDEN REIHENFOLGE DURCH:

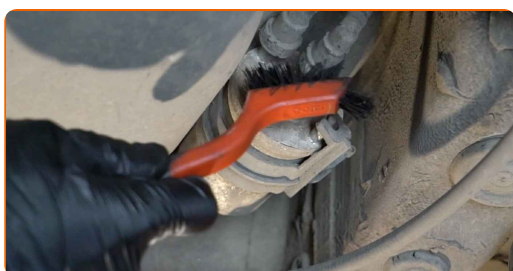
- 1 Öffnen Sie die Tankklappe.
- 2 Schrauben Sie den Tankdeckel ab.
- 3 Heben Sie das Auto unter Verwendung eines Wagenhebers an oder platzieren Sie über einer Werkstattgrube.



- 4 Bereiten Sie einen Behälter für Flüssigkeiten vor.



- 5 Reinigen Sie die Befestigungen der Kraftstoff-Zuleitungen. Verwenden Sie eine Nylon-Reinigungsbürste. Verwenden Sie Allzweckreinigungsspray.



- 6** Drücken Sie die Clips zusammen und lösen Sie die Kraftstoffzufuhrleitungen vom Kraftstofffiltergehäuse. Verwenden Sie einen flachen Schraubendreher. Verwenden Sie einen Lösehebel, um die Clips zu entfernen.



Austausch: Kraftstofffilter – Seat Ibiza 6L1. Tipp:

- **Achtung!** Aus dem Filtergehäuse und den Schläuchen kann Kraftstoff austreten.

- 7** Schrauben Sie die Halterung des Kraftstofffilters ab. Verwenden Sie einen Kreuzschlitzschraubendreher.



- 8** Entfernen Sie den Kraftstofffilter. Legen Sie die alte Filterpatrone in den Behälter.



- 9** Reinigen Sie die Befestigungen der Kraftstoff-Zuleitungen. Verwenden Sie Allzweckreinigungsspray.



10

Installieren Sie einen neuen Kraftstofffilter.



AUTODOC empfiehlt:

- Stellen Sie sicher, dass der Kraftstofffilter korrekt positioniert ist. Berücksichtigen Sie die Richtungsmarkierung des Kraftstoffdurchflusses.
- Achten Sie während der Installation darauf, dass kein Staub und Schmutz in das Kraftstofffiltergehäuse gelangt.
- Achtung! Verwenden Sie Qualitätsfilter – Seat Ibiza 6L1.

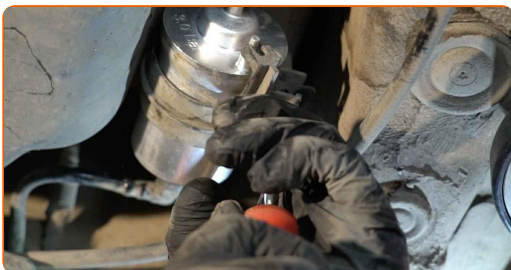
11

Verbinden Sie die Kraftstoffleitungen zum Kraftstofffilter und verriegeln Sie die Befestigungsklammern.



12

Schrauben Sie den Befestigungssitz des Kraftstofffilters ein. Verwenden Sie einen Kreuzschlitzschraubendreher.



13 Reinigen Sie die Befestigungen der Kraftstoff-Zuleitungen. Verwenden Sie Allzweckreinigungsspray.



14 Den Flüssigkeitsbehälter unter dem Kraftstofffilter entfernen.



15 Senken Sie das Auto ab.



16 Den Tankdeckel festziehen.

17 Schließen Sie die Tankklappe.

Austausch: Kraftstofffilter – Seat Ibiza 6L1. Tipp von AUTODOC-Experten:

- Bevor Sie starten, schalten Sie die Zündung mehrmals ein und aus. Dies sollte getan werden, um die Kraftstoffpumpe zu aktivieren, damit sie Kraftstoff durch das Kraftstoffsystem pumpt.

18

Lassen Sie den Motor ein paar Minuten laufen. Dies ist notwendig, um sicherzustellen, dass die Komponente ordnungsgemäß funktioniert.



19

Den Motor abstellen.

GUT GEMACHT! 

[WEITERE TUTORIALS ANSEHEN](#)

AUTODOC – TOP QUALITÄT UND PREISWERTE AUTOTEILE ONLINE

MOBILE AUTODOC APP: TOLLE ANGEBOTE UND BEQUEMES
EINKAUFEN



+ AUTODOC

GET IT ON
Google Play

Download on the
App Store

Download

EINE GROSSE AUSWAHL AN ERSATZTEILEN FÜR IHR AUTO

KAUFEN SIE ERSATZTEILE FÜR SEAT-AUTOS

KRAFTSTOFFFILTER: EINE GROSSE AUSWAHL

WÄHLEN SIE ERSATZTEILE FÜR SEAT IBIZA 6L1-AUTOS

KRAFTSTOFFFILTER FÜR SEAT-AUTOS: JETZT ZUGREIFEN

**KRAFTSTOFFFILTER FÜR SEAT IBIZA 6L1-AUTOS: DIE
BESTEN SCHNÄPPCHEN UND ANGEBOTE**

HAFTUNGSAUSSCHLUSS:

Das Dokument beinhaltet nur allgemeine Empfehlungen die hilfreich für Sie sein können, wenn Sie Reparatur- oder Ersatzmaßnahmen durchführen. AUTODOC haftet nicht für Verluste, Verletzungen, Schäden am Eigentum, die während des Reparatur- oder Ersatzprozesses durch eine fehlerhafte Anwendung oder eine Fehlinterpretation der bereitgestellten Informationen auftreten.

AUTODOC haftet nicht für irgendwelche möglichen Fehler und Unsicherheiten dieser Anleitung. Die Informationen werden nur für informative Zwecke bereitgestellt und können Anweisungen von einem Spezialisten nicht ersetzen.

AUTODOC haftet nicht für die falsche oder gefährliche Verwendung von Geräten, Werkzeugen und Autoteilen. AUTODOC empfiehlt dringend, vorsichtig zu sein und die Sicherheitsregeln zu beachten, wenn Sie die Reparatur oder Ersatzmaßnahmen durchführen. Denken Sie daran: Die Verwendung von Autoteilen minderwertiger Qualität wird nicht garantieren, dass Sie das richtige Level an Verkehrssicherheit erreichen.

© Copyright 2023 – Alle Inhalte, insbesondere Texte, Fotografien und Grafiken sind urheberrechtlich geschützt. Alle Rechte, einschließlich der Vervielfältigung, Veröffentlichung, Bearbeitung und Übersetzung, bleiben vorbehalten, AUTODOC SE.