



Wie **HONDA CIVIC VII  
Hatchback (EU, EP, EV)**

Bremsbeläge hinten  
wechseln - Schritt für  
Schritt Anleitung

## ÄHNLICHES VIDEO-TUTORIAL



Dieses Video zeigt den Wechsel eines ähnlichen Autoteils an einem anderen Fahrzeug

### **Wichtig!**

Dieser Ablauf des Austauschs kann für folgende Fahrzeuge benutzt werden:  
 HONDA CIVIC VII Hatchback (EU, EP, EV) 1.4 iS, HONDA CIVIC VII Hatchback (EU, EP, EV) 1.6 i, HONDA CIVIC VII Hatchback (EU, EP, EV) 1.4 i, HONDA CIVIC VII Hatchback (EU, EP, EV) 2.0 Type-R, HONDA CIVIC VII Hatchback (EU, EP, EV) 1.7 CTDi, HONDA CIVIC VII Hatchback (EU, EP, EV) 2.0 i Sport

Die Schritte können je nach Fahrzeugdesign leicht variieren.

Diese Anleitung wurde erstellt auf der Grundlage des Wechsels eines ähnlichen Autoteils für: HONDA INSIGHT (ZE\_) 1.3 Hybrid (ZE2)

**AUSTAUSCH: BREMSBELÄGE – HONDA CIVIC VII  
HATCHBACK (EU, EP, EV). LISTE DER WERKZEUGE, DIE  
SIE BENÖTIGEN:**



- Drahtbürste
- WD-40-Spray
- Bremsenreiniger
- Anti-Quietsch-Paste
- Kupferpaste
- Ring-Gabelschlüssel Nr. 12
- Ring-Gabelschlüssel Nr. 17
- Steckschlüssel-Einsatz Nr. 12
- Steckschlüssel-Einsatz Nr. 17
- Impact-Nuss für Felgen Nr. 19
- Bremskolbenrücksteller
- Ratschenschlüssel
- Drehmomentschlüssel
- Gummihammer
- Brechstange
- Unterlegkeil

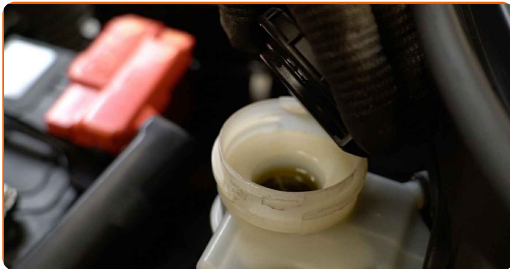
**Werkzeuge kaufen**

**Austausch: Bremsbeläge – HONDA CIVIC VII Hatchback (EU, EP, EV).  
AUTODOC empfiehlt:**

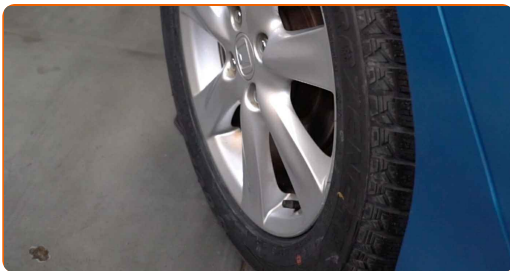
- Führen Sie den Ersatz der Bremsbeläge als kompletten Satz für jede Achse durch. Dies sichert ein effektives Bremsen.
- Der Austauschvorgang ist für alle Bremsbeläge an der gleichen Achse identisch.
- Alle Arbeiten sollten bei abgestelltem Motor ausgeführt werden.

**AUSTAUSCH: BREMSBELÄGE – HONDA CIVIC VII HATCHBACK (EU, EP, EV). EMPFOHLENE ABFOLGE DER ARBEITSSCHRITTE:**

**1** Öffnen Sie die Motorhaube. Schrauben Sie die Kappe des Bremsflüssigkeitsausgleichsbehälters ab.



**2** Sichern Sie die Räder mit Hilfe von Unterlegkeilen.



3

Lösen Sie die Radhalterungsschrauben. Verwenden Sie eine Schlagnuss für Felgen # 19.



4

Heben Sie die Rückseite des Autos und sichern auf Stützen.

5

Schrauben Sie die Radbolzen heraus.

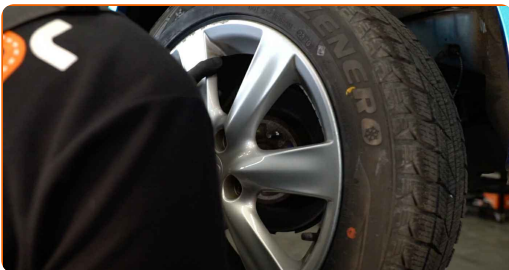


**AUTODOC empfiehlt:**

- Wichtiger Hinweis! Halten Sie das Rad fest, während Sie die Befestigungsschrauben heraus-schrauben. HONDA CIVIC VII Hatchback (EU, EP, EV)

6

Nehmen Sie das Rad ab.



7

Die Bremssattelbefestigungen reinigen. Benutzen Sie eine Drahtbürste. Benutzen Sie WD-40-Spray.



8

Entfernen Sie das Handbremsseil aus dessen Befestigung am Bremssattel. Verwenden Sie Stecknuss Nr. 17. Verwenden Sie einen Ratschenschlüssel. Benutzen Sie ein Brecheisen.



9

Schrauben Sie die Befestigung des Bremssattels ab. Verwenden Sie Ring-Gabelschlüssel Nr. 12. Verwenden Sie Ring-Gabelschlüssel Nr. 17.



10

Entfernen Sie den Bremssattel.



**Austausch: Bremsbeläge – HONDA CIVIC VII Hatchback (EU, EP, EV).  
Fachleute empfehlen:**

- Binden Sie die Zange an die Aufhängung oder an den Körper mit einem Draht, ohne den Bremsschlauch zu trennen, um eine Entspannung des Bremssystems zu verhindern.
- Stellen Sie sicher, dass der Bremssattel nicht am Bremsschlauch hängt.
- Betätigen Sie nicht das Bremspedal, nachdem der Bremssattel entfernt wurde. Infolgedessen kann der Kolben aus dem Bremszylinder herausfallen und ein Bremsflüssigkeitsleck, sowie eine Druckentlastung können auftreten.
- Bremssattelhalter, Bremssattelführungsstifte und Manschetten prüfen. Säubern Sie diese. Bei Bedarf ersetzen.

**11**

Entfernen Sie die Bremsbeläge.



**Austausch: Bremsbeläge – HONDA CIVIC VII Hatchback (EU, EP, EV).  
AUTODOC-Experten empfehlen:**

- Messen Sie die Bremsscheibendicke. Bei Erreichen der Verschleißgrenze muss das Teil ersetzt werden.

**12** Säubern Sie die Halterung des Bremssattels. Benutzen Sie eine Drahtbürste. Benutzen Sie einen Bremsenreiniger.



**AUTODOC empfiehlt:**

- Austausch: Bremsbeläge – HONDA CIVIC VII Hatchback (EU, EP, EV). Lassen Sie einige Minuten nach dem Auftragen des Sprays verstreichen.

**13** Behandeln Sie die Bremsbeläge in dem Bereich, wo ihre Oberfläche mit dem Bremssattelhalter in Berührung tritt. Benutzen Sie eine Anti-Quietsch-Paste.



**Austausch: Bremsbeläge – HONDA CIVIC VII Hatchback (EU, EP, EV). Tipp:**

- Stellen Sie sicher, dass die Plattenoberfläche vor der Installation der Beläge sauber ist.



14

Bauen Sie die neuen Bremsbeläge ein.



Austausch: Bremsbeläge – HONDA CIVIC VII Hatchback (EU, EP, EV).  
AUTODOC-Experten empfehlen:

- Stellen Sie sicher, dass die Beläge mit Verkleidungen installiert werden, die der Scheibe gegenüberliegen.

15

Behandeln Sie den Bremssattel-Kolben. Benutzen Sie einen Bremsenreiniger.

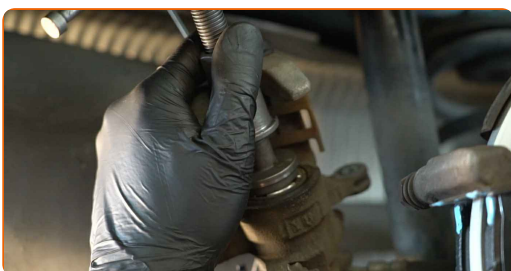


AUTODOC empfiehlt:

- Warten Sie einige Minuten nachdem Sie das Spray aufgebracht haben.

16

Drücken Sie den Bremssattelkolben rein. Verwenden Sie den Bremskolbenrücksteller.



- 17** Installieren Sie den Bremssattel und fixieren Sie diesen. Verwenden Sie Ring-Gabelschlüssel Nr. 12. Verwenden Sie Ring-Gabelschlüssel Nr. 17. Verwenden Sie Stecknuss Nr. 12. Verwenden Sie einen Drehmomentschlüssel. Ziehen Sie ihn mit 23 Nm Drehmoment fest.



- 18** Das Kabel der Feststellbremse in die Bremssattelhalterung einbauen. Verwenden Sie einen Gummi-Hammer. Verwenden Sie Stecknuss Nr. 17. Verwenden Sie einen Ratschenschlüssel.



- 19** Behandeln Sie die Oberfläche, an der die Bremsscheibe die Felge berührt. Benutzen Sie ein Kupferschmiermittel.



- 20** Die Bremsscheibenoberfläche reinigen. Benutzen Sie einen Bremsenreiniger.



**AUTODOC empfiehlt:**

- Austausch: Bremsbeläge – HONDA CIVIC VII Hatchback (EU, EP, EV). Lassen Sie einige Minuten nach dem Auftragen des Sprays verstreichen.

**21**

Bringen Sie das Rad an.



**Austausch: Bremsbeläge – HONDA CIVIC VII Hatchback (EU, EP, EV). Tipp von AUTODOC-Experten:**

- Um Verletzungen zu vermeiden, halten Sie beim Schrauben der Befestigungsschrauben das Rad fest.

**22**

Schrauben Sie die Radbolzen fest. Verwenden Sie eine Schlagnuss für Felgen # 19.



**23**

Senken Sie das Auto und ziehen Sie die Radschrauben über Kreuz an. Verwenden Sie eine Schlagnuss für Felgen # 19. Verwenden Sie einen Drehmomentschlüssel. Ziehen Sie ihn mit 108 Nm Drehmoment fest.



24

Entfernen Sie den Wagenheber sowie die Unterlegkeile.



**AUTODOC empfiehlt:**

- Wichtiger Hinweis! Austausch: Bremsbeläge – HONDA CIVIC VII Hatchback (EU, EP, EV). Prüfen Sie den Bremsflüssigkeitsstand im Behälter und füllen Sie gegebenenfalls nach.

25

Schrauben Sie die Kappe des Ausgleichsbehälters für die Bremsflüssigkeit fest.



**AUTODOC empfiehlt:**

- HONDA CIVIC VII Hatchback (EU, EP, EV) – Betätigen Sie das Bremspedal mehrmals, ohne dabei den Motor zu starten, bis Sie einen Gegendruck spüren.

26

Schließen Sie die Haube.

Austausch: Bremsbeläge – HONDA CIVIC VII Hatchback (EU, EP, EV).  
AUTODOC empfiehlt:

- Für 150-200 km nach dem Austausch der Bremsbeläge reibungslos fahren.  
Vermeiden Sie unnötige und scharfe Bremsen bis zum Anschlag.

**GUT GEMACHT!** 

**WEITERE TUTORIALS ANSEHEN**

# AUTODOC – TOP QUALITÄT UND PREISWERTE AUTOTEILE ONLINE

**MOBILE AUTODOC APP: TOLLE ANGEBOTE UND BEQUEMES  
EINKAUFEN**



**EINE GROSSE AUSWAHL AN ERSATZTEILEN FÜR IHR AUTO**

**BREMSBELÄGE: EINE GROSSE AUSWAHL**

## **ⓘ HAFTUNGSAUSSCHLUSS:**

Das Dokument beinhaltet nur allgemeine Empfehlungen die hilfreich für Sie sein können, wenn Sie Reparatur- oder Ersatzmaßnahmen durchführen. AUTODOC haftet nicht für Verluste, Verletzungen, Schäden am Eigentum, die während des Reparatur- oder Ersatzprozesses durch eine fehlerhafte Anwendung oder eine Fehlinterpretation der bereitgestellten Informationen auftreten.

AUTODOC haftet nicht für irgendwelche möglichen Fehler und Unsicherheiten dieser Anleitung. Die Informationen werden nur für informative Zwecke bereitgestellt und können Anweisungen von einem Spezialisten nicht ersetzen.

AUTODOC haftet nicht für die falsche oder gefährliche Verwendung von Geräten, Werkzeugen und Autoteilen. AUTODOC empfiehlt dringend, vorsichtig zu sein und die Sicherheitsregeln zu beachten, wenn Sie die Reparatur oder Ersatzmaßnahmen durchführen. Denken Sie daran: Die Verwendung von Autoteilen minderwertiger Qualität wird nicht garantieren, dass Sie das richtige Level an Verkehrssicherheit erreichen.

© Copyright 2023 – Alle Inhalte, insbesondere Texte, Fotografien und Grafiken sind urheberrechtlich geschützt. Alle Rechte, einschließlich der Vervielfältigung, Veröffentlichung, Bearbeitung und Übersetzung, bleiben vorbehalten, AUTODOC SE.