



Wie **HONDA Accord VII**  
**Limousine (CL, CN)**  
Bremsbeläge vorne  
wechseln - Schritt für  
Schritt Anleitung

## ÄHNLICHES VIDEO-TUTORIAL



Dieses Video zeigt den Wechsel eines ähnlichen Autoteils an einem anderen Fahrzeug

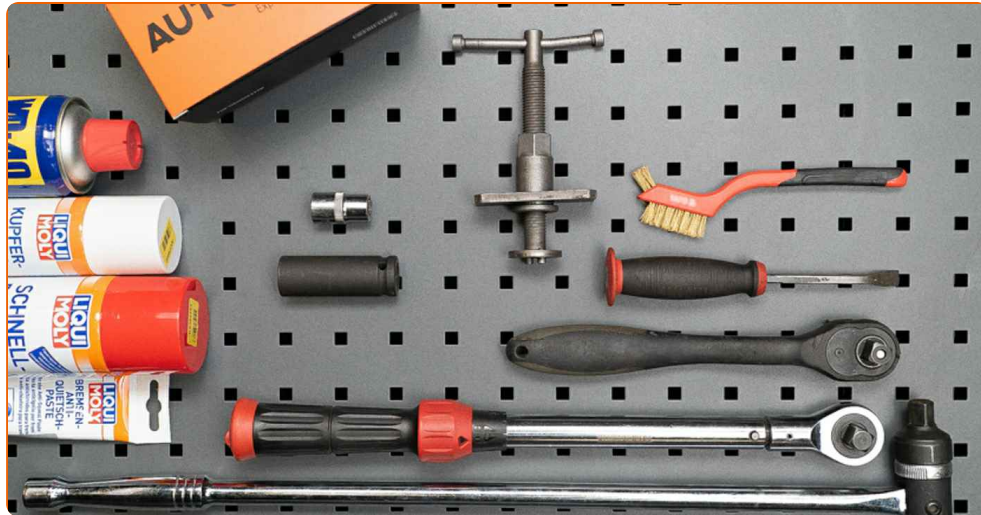
### **Wichtig!**

Dieser Ablauf des Austauschs kann für folgende Fahrzeuge benutzt werden:  
 HONDA Accord VII Limousine (CL, CN) 2.0, HONDA Accord VII Limousine (CL, CN) 2.4, HONDA Accord VII Limousine (CL, CN) 2.2 i-CTDi (CN1), HONDA Accord VII Limousine (CL, CN) 2.0 Allrad

Die Schritte können je nach Fahrzeugdesign leicht variieren.

Diese Anleitung wurde erstellt auf der Grundlage des Wechsels eines ähnlichen Autoteils für: HONDA CR-V II (RD\_) 2.2 CTDi (RD9)

**AUSTAUSCH: BREMSBELÄGE – HONDA ACCORD VII  
LIMOUSINE (CL, CN). WERKZEUGE, DIE SIE BENÖTIGEN  
WERDEN:**



- Drahtbürste
- WD-40-Spray
- Bremsenreiniger
- Anti-Quietsch-Paste
- Kupferpaste
- Steckschlüssel-Einsatz Nr. 12
- Impact-Nuss für Felgen Nr. 19
- Bremskolbenrücksteller
- Ratschenschlüssel
- Drehmomentschlüssel
- Brechstange
- Unterlegkeil

**Werkzeuge kaufen**

**Austausch: Bremsbeläge – HONDA Accord VII Limousine (CL, CN). Tipp von AUTODOC-Experten:**

- Führen Sie den Ersatz der Bremsbeläge als kompletten Satz für jede Achse durch. Dies sichert ein effektives Bremsen.
- Der Austauschvorgang ist für alle Bremsbeläge an der gleichen Achse identisch.
- Bitte beachten Sie: alle Arbeiten am Auto – HONDA Accord VII Limousine (CL, CN) – sollten bei ausgeschaltetem Motor durchgeführt werden.

**FÜHREN SIE DEN WECHSEL IN DER FOLGENDEN REIHENFOLGE DURCH:**

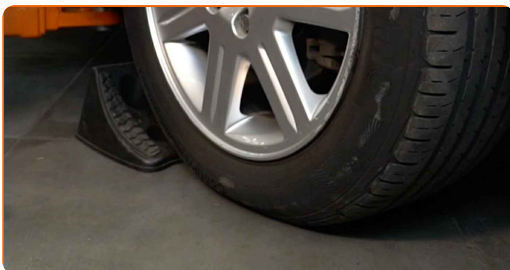
1

Öffnen Sie die Motorhaube. Schrauben Sie die Kappe des Bremsflüssigkeitsausgleichsbehälters ab.



2

Sichern Sie die Räder mit Hilfe von Unterlegkeilen.



3

Lösen Sie die Radhalterungsschrauben. Verwenden Sie eine Schlagnuss für Felgen # 19.



4

Heben Sie die Vorderseite des Autos und sichern auf Stützen.

5

Schrauben Sie die Radbolzen heraus.

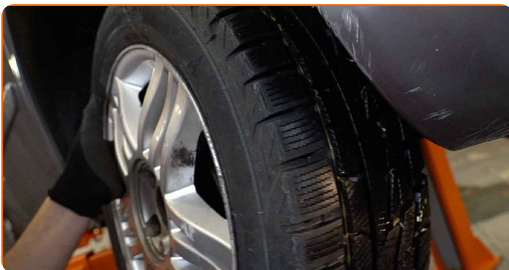


**AUTODOC empfiehlt:**

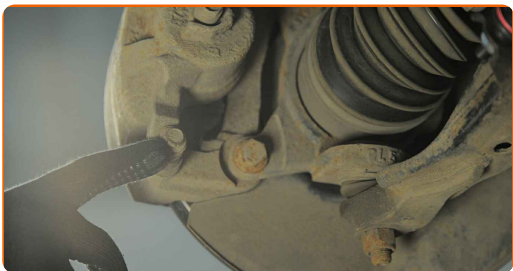
- **Achtung!** Um Verletzungen zu vermeiden, halten Sie das Rad fest, während Sie die Befestigungsschrauben herausschrauben. HONDA Accord VII Limousine (CL, CN)

6

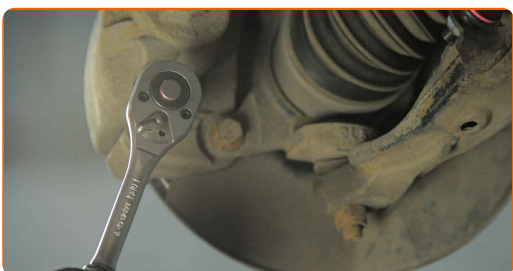
Nehmen Sie das Rad ab.



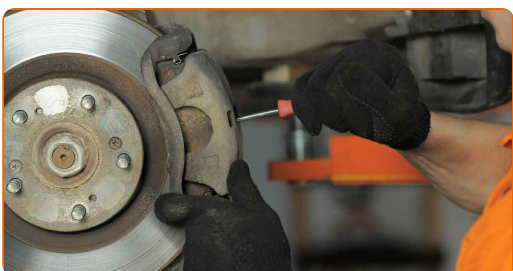
**7** Die Bremssattelbefestigungen reinigen. Benutzen Sie eine Drahtbürste. Benutzen Sie WD-40-Spray.



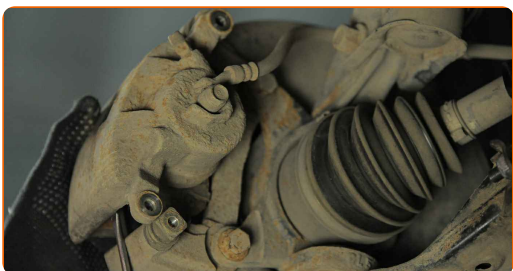
**8** Schrauben Sie die Befestigung des Bremssattels ab. Verwenden Sie Stecknuss Nr. 12. Verwenden Sie einen Ratschenschlüssel.



**9** Verteilen Sie die Bremsbeläge. Benutzen Sie ein Brecheisen.



**10** Entfernen Sie den Bremssattel.



**Austausch: Bremsbeläge – HONDA Accord VII Limousine (CL, CN). Fachleute empfehlen:**

- Binden Sie die Zange an die Aufhängung oder an den Körper mit einem Draht, ohne den Bremsschlauch zu trennen, um eine Entspannung des Bremssystems zu verhindern.
- Stellen Sie sicher, dass der Bremssattel nicht am Bremsschlauch hängt.
- Betätigen Sie nicht das Bremspedal, nachdem der Bremssattel entfernt wurde. Infolgedessen kann der Kolben aus dem Bremszylinder herausfallen und ein Bremsflüssigkeitsleck, sowie eine Druckentlastung können auftreten.
- Bremssattelhalter, Bremssattelführungsstifte und Manschetten prüfen. Säubern Sie diese. Bei Bedarf ersetzen.

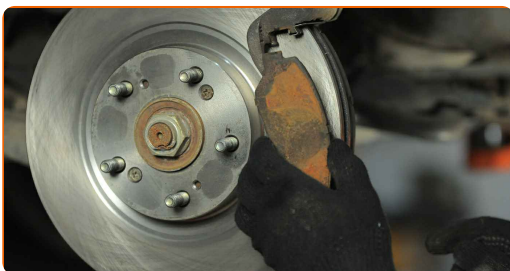
**11**

Entfernen Sie die Rückholfeder der Bremsbeläge.



**12**

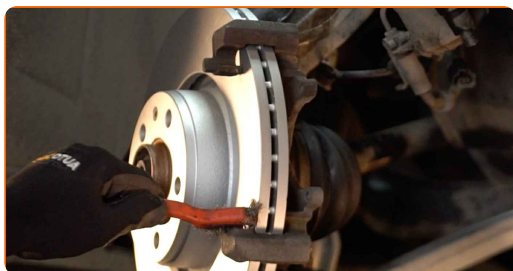
Entfernen Sie die Bremsbeläge. Benutzen Sie ein Brecheisen.



**Austausch: Bremsbeläge – HONDA Accord VII Limousine (CL, CN). Tipp von AUTODOC:**

- Messen Sie die Bremsscheibendicke. Bei Erreichen der Verschleißgrenze muss das Teil ersetzt werden.

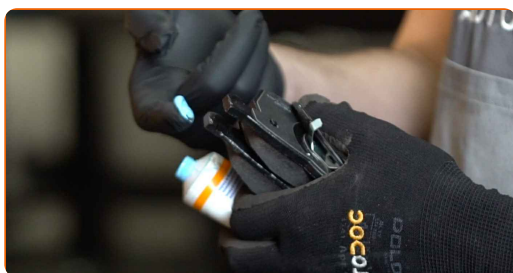
**13** Säubern Sie die Halterung des Bremssattels. Benutzen Sie eine Drahtbürste. Benutzen Sie einen Bremsenreiniger.



**AUTODOC empfiehlt:**

- Austausch: Bremsbeläge – HONDA Accord VII Limousine (CL, CN). Lassen Sie einige Minuten nach dem Auftragen des Sprays verstreichen.

**14** Behandeln Sie die Bremsbeläge in dem Bereich, wo ihre Oberfläche mit dem Bremssattelhalter in Berührung tritt. Benutzen Sie eine Anti-Quietsch-Paste.





**Austausch: Bremsbeläge – HONDA Accord VII Limousine (CL, CN). Fachleute empfehlen:**

- Stellen Sie sicher, dass die Plattenoberfläche vor der Installation der Beläge sauber ist.

**15**

Bauen Sie die neuen Bremsbeläge ein.

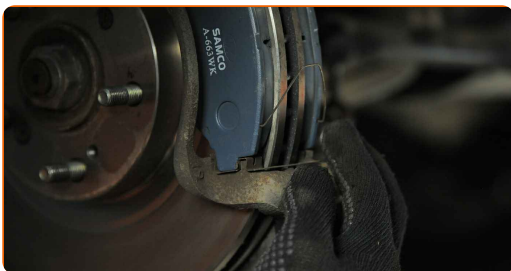


**Austausch: Bremsbeläge – HONDA Accord VII Limousine (CL, CN). Tipp:**

- Stellen Sie sicher, dass die Beläge mit Verkleidungen installiert werden, die der Scheibe gegenüberliegen.

**16**

Bringen Sie die Rückholfedern der Bremsbeläge an.



**17**

Behandeln Sie den Bremssattel-Kolben. Benutzen Sie einen Bremsenreiniger.

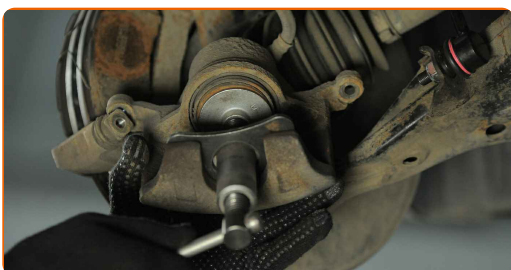


**AUTODOC empfiehlt:**

- Austausch: Bremsbeläge – HONDA Accord VII Limousine (CL, CN). Lassen Sie einige Minuten nach dem Auftragen des Sprays verstreichen.

**18**

Drücken Sie den Bremssattelkolben rein. Verwenden Sie den Bremskolbenrücksteller.



**19.1**

Installieren Sie den Bremssattel und fixieren Sie diesen.



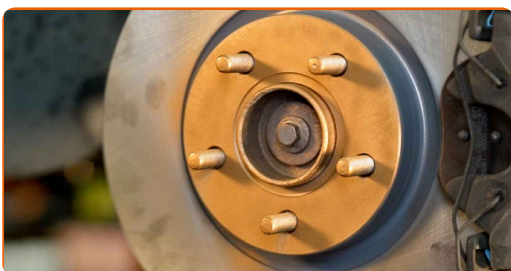
**19.2**

Verwenden Sie Stecknuss Nr. 12. Verwenden Sie einen Drehmomentschlüssel. Ziehen Sie ihn mit 34 Nm Drehmoment fest.



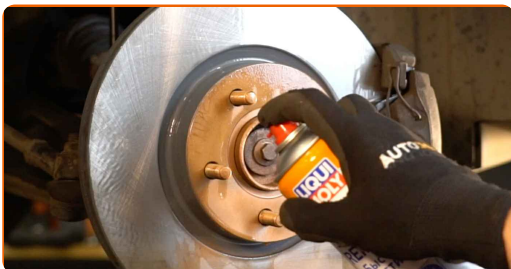
**20**

Behandeln Sie die Oberfläche, an der die Bremsscheibe die Felge berührt. Benutzen Sie ein Kupferschmiermittel.



21

Die Bremsscheibenoberfläche reinigen. Benutzen Sie einen Bremsenreiniger.

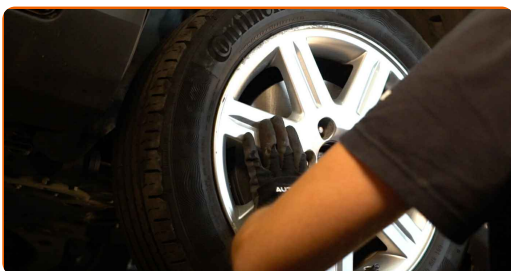


**AUTODOC empfiehlt:**

- Warten Sie einige Minuten nachdem Sie das Spray aufgebracht haben.

22

Bringen Sie das Rad an.

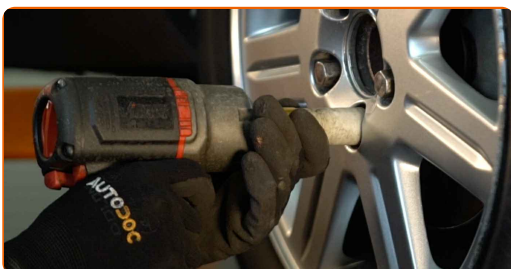


**AUTODOC empfiehlt:**

- Achtung! Um Verletzungen zu vermeiden, halten Sie das Rad fest, während Sie die Befestigungsschrauben am Auto einschrauben. HONDA Accord VII Limousine (CL, CN)

23

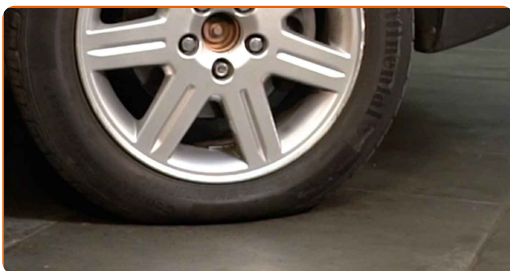
Schrauben Sie die Radbolzen fest. Verwenden Sie eine Schlagnuss für Felgen # 19.



- 24** Senken Sie das Auto und ziehen Sie die Radschrauben über Kreuz an. Verwenden Sie eine Schlagnuss für Felgen # 19. Verwenden Sie einen Drehmomentschlüssel. Ziehen Sie ihn mit 108 Nm Drehmoment fest.



- 25** Entfernen Sie den Wagenheber sowie die Unterlegkeile.



**Austausch: Bremsbeläge – HONDA Accord VII Limousine (CL, CN). Tipp von AUTODOC-Experten:**

- Prüfen Sie den Bremsflüssigkeitsstand im Ausgleichsbehälter und füllen Sie ggf. nach.

- 26** Schrauben Sie die Kappe des Ausgleichsbehälters für die Bremsflüssigkeit fest. Schließen Sie die Haube.



Austausch: Bremsbeläge – HONDA Accord VII Limousine (CL, CN). AUTODOC empfiehlt:

- Ohne das Starten des Motors drücken Sie das Bremspedal mehrmals, bis Sie signifikanten Widerstand spüren.
- Für 150-200 km nach dem Austausch der Bremsbeläge reibungslos fahren. Vermeiden Sie unnötige und scharfe Bremsen bis zum Anschlag.

**GUT GEMACHT!** 

**WEITERE TUTORIALS ANSEHEN**

# AUTODOC – TOP QUALITÄT UND PREISWERTE AUTOTEILE ONLINE

MOBILE AUTODOC APP: TOLLE ANGEBOTE UND BEQUEMES EINKAUFEN



**+ AUTODOC**

GET IT ON  
**Google Play**

Download on the  
**App Store**

**Download**

**EINE GROSSE AUSWAHL AN ERSATZTEILEN FÜR IHR AUTO**

**BREMSBELÄGE: EINE GROSSE AUSWAHL**

## **ⓘ HAFTUNGSAUSSCHLUSS:**

Das Dokument beinhaltet nur allgemeine Empfehlungen die hilfreich für Sie sein können, wenn Sie Reparatur- oder Ersatzmaßnahmen durchführen. AUTODOC haftet nicht für Verluste, Verletzungen, Schäden am Eigentum, die während des Reparatur- oder Ersatzprozesses durch eine fehlerhafte Anwendung oder eine Fehlinterpretation der bereitgestellten Informationen auftreten.

AUTODOC haftet nicht für irgendwelche möglichen Fehler und Unsicherheiten dieser Anleitung. Die Informationen werden nur für informative Zwecke bereitgestellt und können Anweisungen von einem Spezialisten nicht ersetzen.

AUTODOC haftet nicht für die falsche oder gefährliche Verwendung von Geräten, Werkzeugen und Autoteilen. AUTODOC empfiehlt dringend, vorsichtig zu sein und die Sicherheitsregeln zu beachten, wenn Sie die Reparatur oder Ersatzmaßnahmen durchführen. Denken Sie daran: Die Verwendung von Autoteilen minderwertiger Qualität wird nicht garantieren, dass Sie das richtige Level an Verkehrssicherheit erreichen.

© Copyright 2023 – Alle Inhalte, insbesondere Texte, Fotografien und Grafiken sind urheberrechtlich geschützt. Alle Rechte, einschließlich der Vervielfältigung, Veröffentlichung, Bearbeitung und Übersetzung, bleiben vorbehalten, AUTODOC SE.