



Leitfaden: **FORD Transit
Mk5 Bus (V184, V185)** –
Koppelstangen vorne
wechseln

ÄHNLICHES VIDEO-TUTORIAL



Dieses Video zeigt den Wechsel eines ähnlichen Autoteils an einem anderen Fahrzeug

Wichtig!

Dieser Ablauf des Austauschs kann für folgende Fahrzeuge benutzt werden:

FORD TRANSIT Bus (FD_-, FB_-, FS_-, FZ_-, FC_-) 2.4 DI RWD (F_B_, F_C_, F_A_),
 FORD TRANSIT Bus (FD_-, FB_-, FS_-, FZ_-, FC_-) 2.4 DI, FORD TRANSIT Bus (FD_-,
 FB_-, FS_-, FZ_-, FC_-) 2.4 DI RWD (F_B_, F_C_), FORD TRANSIT Bus (FD_-, FB_-,
 FS_-, FZ_-, FC_-) 2.3 16V RWD (F_B_, F_C_, F_A_), FORD TRANSIT Bus (FD_-, FB_-,
 FS_-, FZ_-, FC_-) 2.4 TDE, FORD TRANSIT Bus (FD_-, FB_-, FS_-, FZ_-, FC_-) 2.4
 TDCi

Die Schritte können je nach Fahrzeugdesign leicht variieren.

Diese Anleitung wurde erstellt auf der Grundlage des Wechsels eines ähnlichen Autoteils für: FORD TRANSIT MK-7 Kasten 2.2 TDCi

**AUSTAUSCH: KOPPELSTANGE – FORD TRANSIT MK5
BUS (V184, V185). WERKZEUGE, DIE SIE BENÖTIGEN
WERDEN:**



- Drahtbürste
- WD-40-Spray
- Allzweck-Reinigungsspray
- Keramikfett
- Drehmomentschlüssel
- Ringmaulschlüssel, 20 mm
- Stecknuss, 10 mm
- Stecknuss, 17 mm
- Stecknuss, 19 mm
- Inbusschlüssel, H5
- Schlagnuss für Felgen, 21 mm
- Ratschenschlüssel oder Elektrowerkzeug zum Lösen/Festziehen von Schraubbefestigungen
- Drehstift
- Hebebühne oder Wagenheber mit Unterstellböcken und Unterlegkeilen

Werkzeuge kaufen

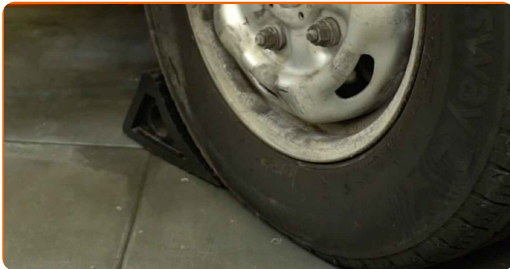
Austausch: Koppelstange – FORD Transit Mk5 Bus (V184, V185). AUTODOC empfiehlt:

- Tauschen Sie die Koppelstangen und Stabilisatorlager paarweise aus.
- Der Ablauf des Austauschs ist für die Koppelstangen und die Stabilisatorlager auf beiden Seiten der gleichen Achse identisch.
- Alle Arbeiten sollten bei ausgeschalteter Zündung ausgeführt werden.

AUSTAUSCH: KOPPELSTANGE – FORD TRANSIT MK5 BUS (V184, V185). EMPFOHLENE ABFOLGE DER ARBEITSSCHRITTE:

1

Sichern Sie die Räder mit Unterlegkeilen.



2

Lockern Sie die Radmuttern an den Vorderrädern. Verwenden Sie eine Schlagnuss für Felgen mit einem Durchmesser von 21 mm. Verwenden Sie einen Drehstift.



3

Heben Sie das Fahrzeug an.

Achtung!

- Wenn Sie einen Wagenheber verwenden, achten Sie darauf, dass das Auto auf einer festen, ebenen Fläche steht.
- Sichern Sie das Fahrzeug zusätzlich mit Unterstellböcken ab.

4

Schrauben Sie die Muttern an einem der Räder ab und nehmen Sie es ab.

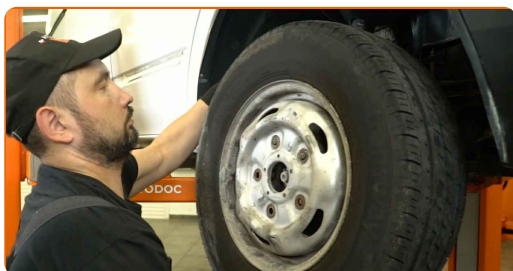


Austausch: Koppelstange – FORD Transit Mk5 Bus (V184, V185). Tipp:

- Halten Sie das Rad beim Abschrauben der Muttern fest, um Verletzungen zu verhindern.

5

Nehmen Sie das andere Rad auf dieselbe Weise ab.



- 6** Reinigen Sie die Befestigungselemente einer der Koppelstangen. Benutzen Sie eine Drahtbürste. Verwenden Sie WD-40-Spray.



- 7** Lösen Sie die Mutter, mit der die Koppelstange am Stabilisator befestigt ist. Verwenden Sie einen Ringmaulschlüssel mit einem Durchmesser von 19 mm. Sichern Sie den Kugelzapfen mit einem H5-Inbusschlüssel. Verwenden Sie einen Ratschenschlüssel.



- 8** Lösen Sie die Mutter, mit der die Koppelstange am Federbein befestigt ist. Verwenden Sie eine Stecknuss mit einem Durchmesser von 19 mm. Verwenden Sie einen Ratschenschlüssel.



- 9** Entfernen Sie die Koppelstange.



10 Führen Sie die gleichen Schritte aus, um die andere Koppelstange zu entfernen.



11 Reinigen Sie die Befestigungssitze der Koppelstange auf einer Seite der Achse. Benutzen Sie eine Drahtbürste. Verwenden Sie ein Allzweck-Reinigungsspray.



12 Montieren Sie eine neue Koppelstange und ihre Befestigungsmuttern.



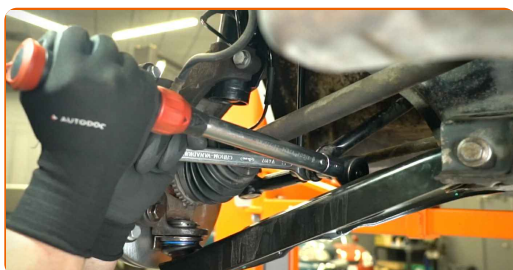
13 Ziehen Sie die Mutter fest, mit der die Koppelstange am Stabilisator befestigt ist. Verwenden Sie einen Ringmaulschlüssel mit einem Durchmesser von 20 mm. Verwenden Sie eine Stecknuss mit einem Durchmesser von 17 mm. Verwenden Sie einen Drehmomentschlüssel. Anzugsdrehmoment: 55 N·m.



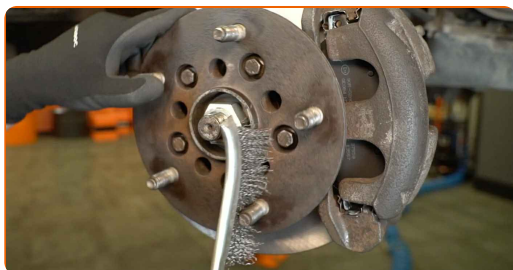
- 14** Ziehen Sie die Mutter fest, mit der die Koppelstange am Federbein befestigt ist. Verwenden Sie einen Ringmaulschlüssel mit einem Durchmesser von 20 mm. Verwenden Sie eine Stecknuss mit einem Durchmesser von 17 mm. Verwenden Sie einen Drehmomentschlüssel. Anzugsdrehmoment: 55 N·m.



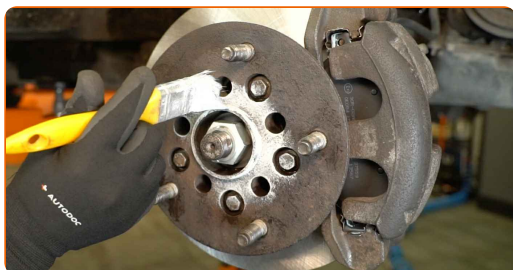
- 15** Führen Sie die gleichen Schritte aus, um eine neue Koppelstange auf der anderen Seite zu montieren.



- 16** Reinigen Sie die Kontaktfläche eines der Räder. Benutzen Sie eine Drahtbürste. Verwenden Sie ein Allzweck-Reinigungsspray.



- 17** Reinigen und schmieren Sie die Oberfläche der Radnabe, die die Felge berührt. Verwenden Sie Keramikfett.



18

Bringen Sie das Rad an.



Austausch: Koppelstange – FORD Transit Mk5 Bus (V184, V185). Tipp von AUTODOC:

- Halten Sie das Rad beim Anschrauben der Befestigungsmuttern fest, um Verletzungen zu vermeiden.

19

Ziehen Sie die Radmutter an. Verwenden Sie eine Schlagnuss für Felgen mit einem Durchmesser von 21 mm. Verwenden Sie einen Ratschenschlüssel.



20

Bringen Sie das andere Rad auf dieselbe Weise an.

21

Senken Sie das Auto ab und ziehen Sie die Radschrauben über Kreuz fest. Verwenden Sie eine Schlagnuss für Felgen mit einem Durchmesser von 21 mm. Verwenden Sie einen Drehmomentschlüssel. Anzugsdrehmoment: 200 N·m.



22

Entfernen Sie den Wagenheber, die Unterstellböcke und die Unterlegkeile.



GUT GEMACHT! 

WEITERE TUTORIALS ANSEHEN

AUTODOC – TOP QUALITÄT UND PREISWERTE AUTOTEILE ONLINE

**MOBILE AUTODOC APP: TOLLE ANGEBOTE UND BEQUEMES
EINKAUFEN**



EINE GROSSE AUSWAHL AN ERSATZTEILEN FÜR IHR AUTO

KOPPELSTANGE: EINE GROSSE AUSWAHL

ⓘ HAFTUNGSAUSSCHLUSS:

Das Dokument beinhaltet nur allgemeine Empfehlungen die hilfreich für Sie sein können, wenn Sie Reparatur- oder Ersatzmaßnahmen durchführen. AUTODOC haftet nicht für Verluste, Verletzungen, Schäden am Eigentum, die während des Reparatur- oder Ersatzprozesses durch eine fehlerhafte Anwendung oder eine Fehlinterpretation der bereitgestellten Informationen auftreten.

AUTODOC haftet nicht für irgendwelche möglichen Fehler und Unsicherheiten dieser Anleitung. Die Informationen werden nur für informative Zwecke bereitgestellt und können Anweisungen von einem Spezialisten nicht ersetzen.

AUTODOC haftet nicht für die falsche oder gefährliche Verwendung von Geräten, Werkzeugen und Autoteilen. AUTODOC empfiehlt dringend, vorsichtig zu sein und die Sicherheitsregeln zu beachten, wenn Sie die Reparatur oder Ersatzmaßnahmen durchführen. Denken Sie daran: Die Verwendung von Autoteilen minderwertiger Qualität wird nicht garantieren, dass Sie das richtige Level an Verkehrssicherheit erreichen.

© Copyright 2024 – Alle Inhalte, insbesondere Texte, Fotografien und Grafiken sind urheberrechtlich geschützt. Alle Rechte, einschließlich der Vervielfältigung, Veröffentlichung, Bearbeitung und Übersetzung, bleiben vorbehalten, AUTODOC SE.