



Wie **FORD TRANSIT  
COURIER Kasten**  
Innenraumfilter  
wechseln - Schritt für  
Schritt Anleitung

## ÄHNLICHES VIDEO-TUTORIAL



Dieses Video zeigt den Wechsel eines ähnlichen Autoteils an einem anderen Fahrzeug

### **Wichtig!**

Dieser Ablauf des Austauschs kann für folgende Fahrzeuge benutzt werden:  
 FORD TRANSIT COURIER Kasten 1.6 TDCi, FORD TRANSIT COURIER Kasten 1.5 TDCi,  
 FORD TRANSIT COURIER Kasten 1.0 EcoBoost

Die Schritte können je nach Fahrzeugdesign leicht variieren.

Diese Anleitung wurde erstellt auf der Grundlage des Wechsels eines ähnlichen Autoteils für: FORD Fiesta Mk6 Schrägheck (JA8, JR8) 1.6 TDCi

AUSTAUSCH: INNENRAUMFILTER – FORD TRANSIT  
COURIER KASTEN. WERKZEUGE, DIE SIE EVENTUELL  
BENÖTIGEN:



- Torx-Bit T20
- Ratschenschlüssel

- Lösehebel

[Werkzeuge kaufen](#)

**Austausch: Innenraumfilter – FORD TRANSIT COURIER Kasten. Tipp von AUTODOC:**

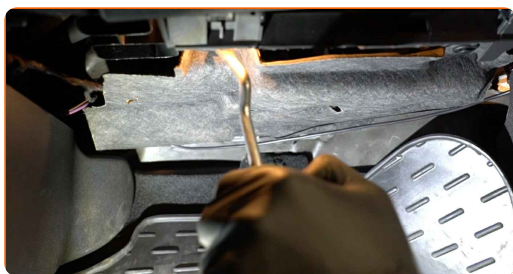
- Ersetzen Sie den Innenraumfilter mindestens einmal alle sechs Monate, im Frühjahr und Herbst.
- Folgen Sie den Bedingungen, Empfehlungen und Anforderungen des zum Betrieb, die vom Hersteller zur Verfügung gestellt werden.
- Wenn die Luftströmung in der Kabine stark reduziert ist, ersetzen Sie den Filter vor einer geplanten Wartung.
- Achtung! Schalten Sie den Motor vor Beginn der Arbeiten ab – FORD TRANSIT COURIER Kasten.

**FÜHREN SIE DEN WECHSEL IN DER FOLGENDEN REIHENFOLGE DURCH:**

**1** Schieben Sie den Beifahrersitz komplett nach hinten.



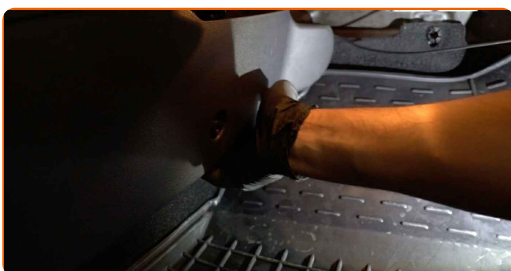
**2** Eemaldage kindalaeka korpuse alumised klambrid. Verwenden Sie einen Lösehebel, um die Clips zu entfernen.



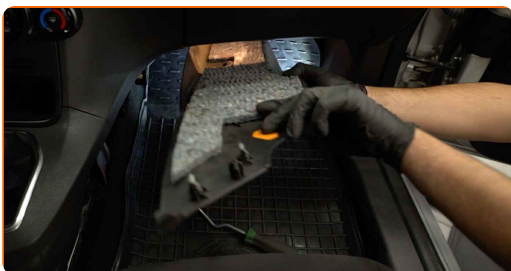
**3** Entfernen Sie die untere Abdeckung des Handschuhfachs.



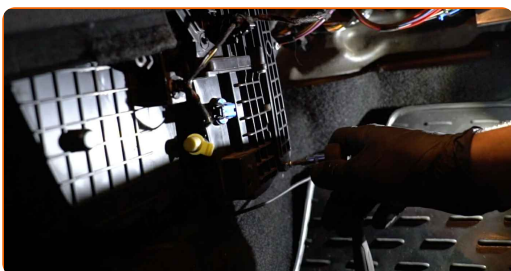
**4** Entfernen Sie die Clips der Seitenverkleidung aus Kunststoff. Verwenden Sie einen Lösehebel, um die Clips zu entfernen.



**5** Entfernen Sie die Seitenabdeckung aus Kunststoff.



**6** Schrauben Sie die Verbindungselemente der Innenfilter-Gehäuseabdeckung ab. Verwenden Sie den Torx T20. Verwenden Sie einen Ratschenschlüssel.



**7** Entfernen Sie den Gehäusedeckel des Innenraumfilters.

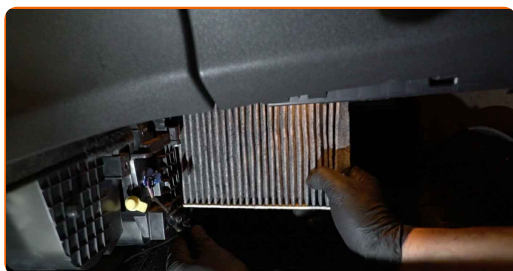


**AUTODOC empfiehlt:**

- Austausch: Innenraumfilter – FORD TRANSIT COURIER Kasten. Wenden Sie bei der Demontage des Teils keine übermäßige Kraft an, da es dadurch beschädigt werden könnte.

**8**

Entfernen Sie den Innenraumfilter.

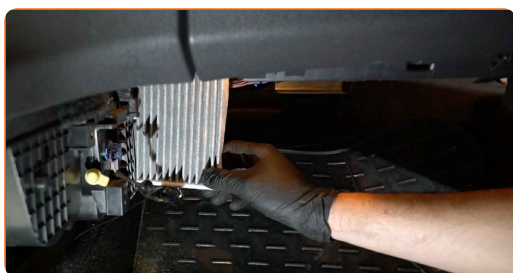


**Austausch: Innenraumfilter – FORD TRANSIT COURIER Kasten. AUTODOC-Experten empfehlen:**

- Versuchen Sie nicht, den Filter zu reinigen und wiederverwenden - es kann die Qualität der Luftreinigung im Inneren des Autos beeinflussen.

**9**

Installieren Sie den Kabinenfilter an seinem Montagesitz.



**AUTODOC empfiehlt:**

- Austausch: Innenraumfilter – FORD TRANSIT COURIER Kasten. Achten Sie auf die richtige Positionierung des Filterelements. Vermeiden Sie eine Fehlausrichtung.
- Folgen Sie der Richtung des Luftstrompfeils auf dem Filter.
- FORD TRANSIT COURIER Kasten – Es ist wichtig, nur hochwertige Filter zu verwenden.

**10**

Installieren Sie den Gehäusedeckel des Innenraumfilters. Stellen Sie sicher, dass Sie dabei das Klicken hören, welches entsteht, wenn sich diese in der korrekten Position befindet.

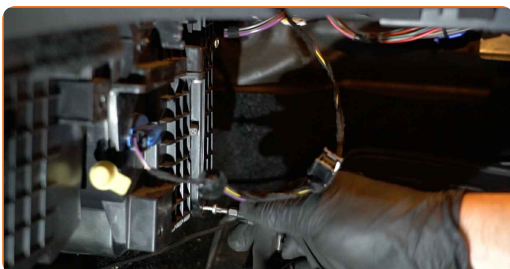


**AUTODOC empfiehlt:**

- Austausch: Innenraumfilter – FORD TRANSIT COURIER Kasten. Wenden Sie bei der Montage keine übermäßige Kraft an. Dies kann die Befestigungselemente beschädigen.

**11**

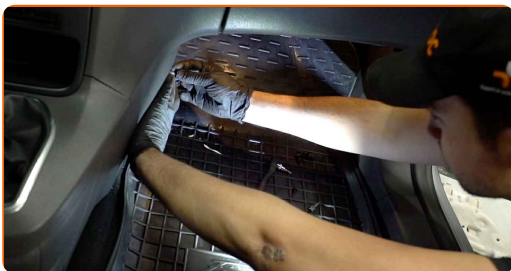
Schrauben Sie die Verbindungselemente der Innenfilter-Gehäuseabdeckung ein. Verwenden Sie den Torx T20. Verwenden Sie einen Ratschenschlüssel.



**12** Bringen Sie die Seitenverkleidung aus Kunststoff an.



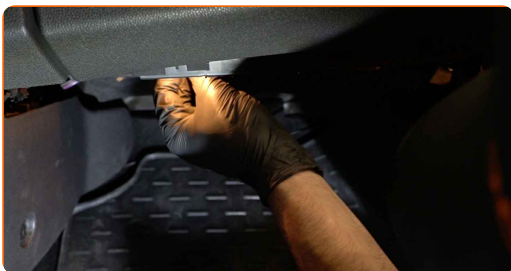
**13** Bauen Sie die Clips der Seitenverkleidung aus Kunststoff wieder ein.



**14** Bringen sie die handschuhfachbodenabdeckung an.



**15** Befestige die Clips der unteren Armaturenbrettverkleidung.



**16** Bringen Sie den Beifahrersitz in die ursprüngliche Position zurück.





**17** Schalten Sie die Zündung ein.

**18** Schalten Sie die Klimaanlage ein. Dies ist notwendig, um sicherzustellen, dass die Komponente ordnungsgemäß funktioniert.

**19** Schalten Sie die Zündung ab.

**GUT GEMACHT!** 

**WEITERE TUTORIALS ANSEHEN**

# AUTODOC – TOP QUALITÄT UND PREISWERTE AUTOTEILE ONLINE

**MOBILE AUTODOC APP: TOLLE ANGEBOTE UND BEQUEMES  
EINKAUFEN**



**+ AUTODOC**

GET IT ON  
**Google Play**

 Download on the  
**App Store**

**Download**

**EINE GROSSE AUSWAHL AN ERSATZTEILEN FÜR IHR AUTO**

**INNENRAUMFILTER: EINE GROSSE AUSWAHL**

## **ⓘ HAFTUNGSAUSSCHLUSS:**

Das Dokument beinhaltet nur allgemeine Empfehlungen die hilfreich für Sie sein können, wenn Sie Reparatur- oder Ersatzmaßnahmen durchführen. AUTODOC haftet nicht für Verluste, Verletzungen, Schäden am Eigentum, die während des Reparatur- oder Ersatzprozesses durch eine fehlerhafte Anwendung oder eine Fehlinterpretation der bereitgestellten Informationen auftreten.

AUTODOC haftet nicht für irgendwelche möglichen Fehler und Unsicherheiten dieser Anleitung. Die Informationen werden nur für informative Zwecke bereitgestellt und können Anweisungen von einem Spezialisten nicht ersetzen.

AUTODOC haftet nicht für die falsche oder gefährliche Verwendung von Geräten, Werkzeugen und Autoteilen. AUTODOC empfiehlt dringend, vorsichtig zu sein und die Sicherheitsregeln zu beachten, wenn Sie die Reparatur oder Ersatzmaßnahmen durchführen. Denken Sie daran: Die Verwendung von Autoteilen minderwertiger Qualität wird nicht garantieren, dass Sie das richtige Level an Verkehrssicherheit erreichen.

© Copyright 2023 – Alle Inhalte, insbesondere Texte, Fotografien und Grafiken sind urheberrechtlich geschützt. Alle Rechte, einschließlich der Vervielfältigung, Veröffentlichung, Bearbeitung und Übersetzung, bleiben vorbehalten, AUTODOC SE.