



Wie **FORD MONDEO II** **Kombi (BNP)**

Stoßdämpfer hinten
wechseln - Schritt für
Schritt Anleitung

ÄHNLICHES VIDEO-TUTORIAL



Dieses Video zeigt den Wechsel eines ähnlichen Autoteils an einem anderen Fahrzeug

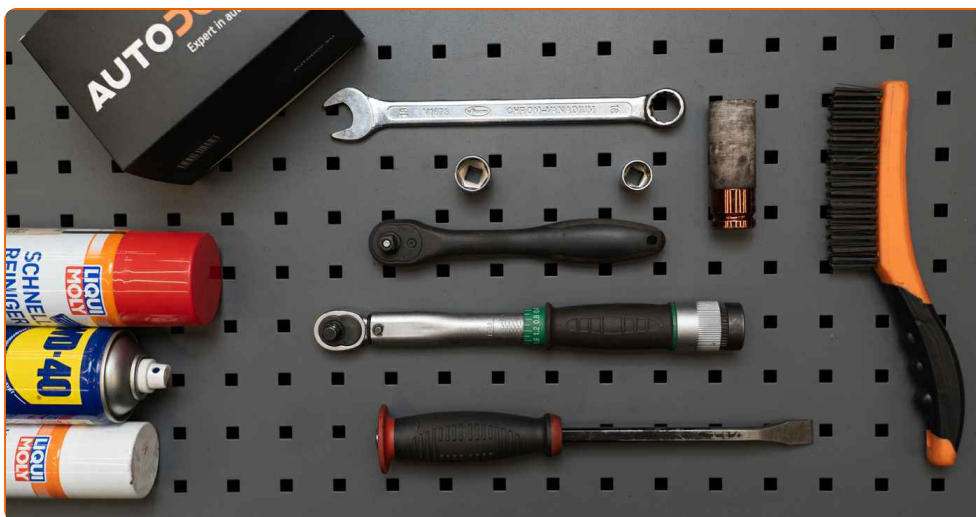
Wichtig!

Dieser Ablauf des Austauschs kann für folgende Fahrzeuge benutzt werden:
 FORD MONDEO II Kombi (BNP) 1.6 i, FORD MONDEO II Kombi (BNP) 1.8 i, FORD
 MONDEO II Kombi (BNP) 2.0 i, FORD MONDEO II Kombi (BNP) 2.5 24V, FORD
 MONDEO II Kombi (BNP) 1.8 TD, FORD MONDEO II Kombi (BNP) 1.6 i 16V, FORD
 MONDEO II Kombi (BNP) 2.5 ST 200

Die Schritte können je nach Fahrzeugdesign leicht variieren.

Diese Anleitung wurde erstellt auf der Grundlage des Wechsels eines ähnlichen
 Autoteils für: FORD MONDEO III Kombi (BWY) 1.8 16V

**AUSTAUSCH: STOSSDÄMPFER – FORD MONDEO II
KOMBI (BNP). LISTE DER WERKZEUGE, DIE SIE
BENÖTIGEN:**



- Drahtbürste
- WD-40-Spray
- Bremsenreiniger
- Kupferpaste
- Ring-Gabelschlüssel Nr. 18
- Steckschlüssel-Einsatz Nr. 15
- Steckschlüssel-Einsatz Nr. 18
- Impact-Nuss für Felgen Nr. 19
- Ratschenschlüssel
- Drehmomentschlüssel
- Windeisen
- Hydraulischer Getriebeheber
- Unterlegkeil

Werkzeuge kaufen

Austausch: Stoßdämpfer – FORD MONDEO II Kombi (BNP). AUTODOC empfiehlt:

- Beide Stoßdämpfer der hinteren Aufhängung sollten gleichzeitig ausgewechselt werden.
- Der Ablauf des Austauschs ist für den linken und den rechten Stoßdämpfer der hinteren Aufhängung identisch.
- Alle Arbeiten sollten bei abgestelltem Motor ausgeführt werden.

AUSTAUSCH: STOSSDÄMPFER – FORD MONDEO II KOMBI (BNP). FÜHREN SIE DIE FOLGENDEN SCHRITTE DURCH:

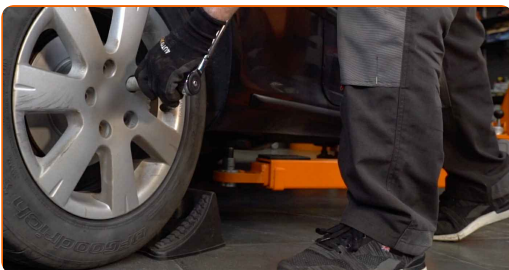
1

Sichern Sie die Räder mit Hilfe von Unterlegkeilen.



2

Lösen Sie die Radhalterungsschrauben. Verwenden Sie eine Schlagnuss für Felgen # 19.



3

Heben Sie die Rückseite des Autos und sichern auf Stützen.

4

Schrauben Sie die Radbolzen heraus.



AUTODOC empfiehlt:

- Achtung! Um Verletzungen zu vermeiden, halten Sie das Rad fest, während Sie die Befestigungsschrauben herausschrauben. FORD MONDEO II Kombi (BNP)

5

Nehmen Sie das Rad ab.



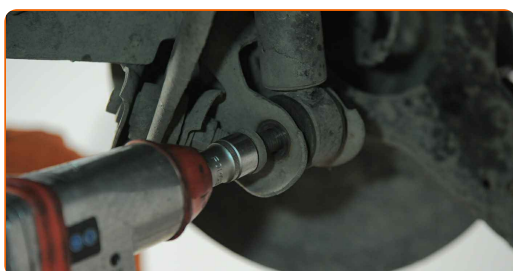
6

Reinigen Sie die Stoßdämpferbefestigungen. Benutzen Sie eine Drahtbürste. Benutzen Sie WD-40-Spray.



7

Schrauben Sie den unteren Befestiger des Stoßdämpfers ab. Verwenden Sie Stecknuss Nr. 18. Verwenden Sie einen Ratschenschlüssel.



8

Stützen Sie die Achsschenkelachse auf. Benutzen Sie einen hydraulischen Getriebeheber.



9

Entfernen Sie die Befestigungsschraube.



10

Schrauben Sie das obere Befestigungselement des Stoßdämpfers ab. Verwenden Sie Ring-Gabelschlüssel Nr. 18. Verwenden Sie Stecknuss Nr. 15. Verwenden Sie einen Ratschenschlüssel. Verwenden Sie ein Windeisen.



Austausch: Stoßdämpfer – FORD MONDEO II Kombi (BNP). AUTODOC-Experten empfehlen:

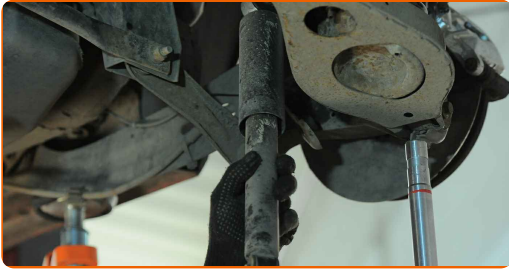
- Halten Sie, um Verletzungen zu vermeiden, den Stoßdämpfer fest während Sie die Befestigungsschrauben lösen.

11

Entfernen Sie die Befestigungsschraube.

12

Den Stoßdämpfer entfernen.

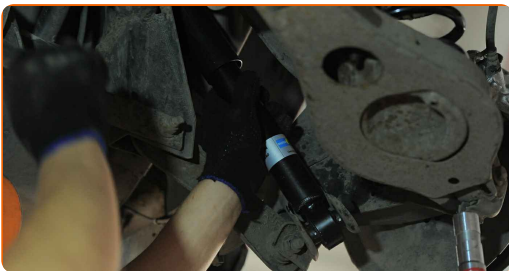


Austausch: Stoßdämpfer – FORD MONDEO II Kombi (BNP). Fachleute empfehlen:

- Bevor Sie einen neuen Stoßdämpfer anbringen, sollten Sie ihn 3 - 5 mal manuell pumpen.

13

Platzieren Sie den Stoßdämpfer auf dem Radlauf und sichern Sie ihn.

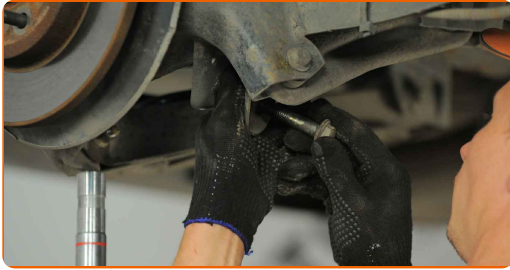


Austausch: Stoßdämpfer – FORD MONDEO II Kombi (BNP). Tipp von AUTODOC:

- Um Verletzungen zu vermeiden, halten Sie den Stoßdämpfer beim Einschrauben der Befestigungsschrauben vorsichtig fest.

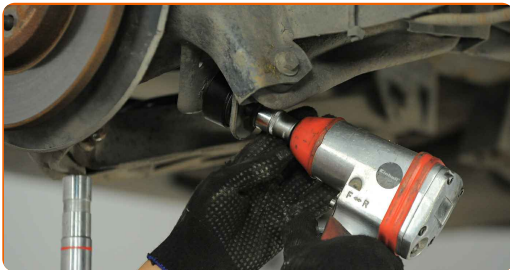
14

Bringen Sie die Befestigungsschrauben an (2 Stück).



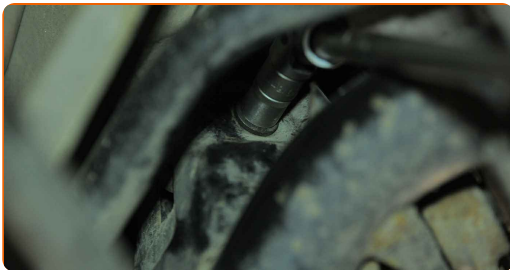
15

Ziehen Sie den unteren Befestiger des Stoßdämpfers an. Verwenden Sie Stecknuss Nr. 18. Verwenden Sie einen Drehmomentschlüssel. Ziehen Sie ihn mit 120 Nm Drehmoment fest.



16

Ziehen Sie die obere Stoßdämpferbefestigung an. Verwenden Sie Ring-Gabelschlüssel Nr. 18. Verwenden Sie Stecknuss Nr. 15. Verwenden Sie einen Drehmomentschlüssel. Ziehen Sie ihn mit 84 Nm Drehmoment fest.



17

Entfernen Sie den Träger unter der Achsschenkelachse.

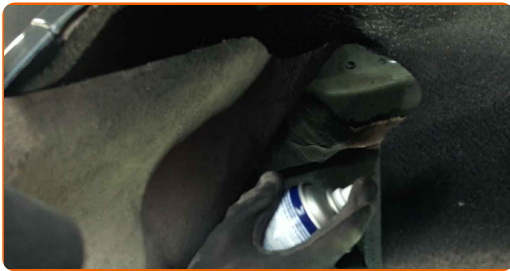


AUTODOC empfiehlt:

- Austausch: Stoßdämpfer – FORD MONDEO II Kombi (BNP). Senken Sie den Getriebeheber langsam und ruckfrei ab, um eine Beschädigung der Komponenten und Vorrichtungen zu vermeiden.

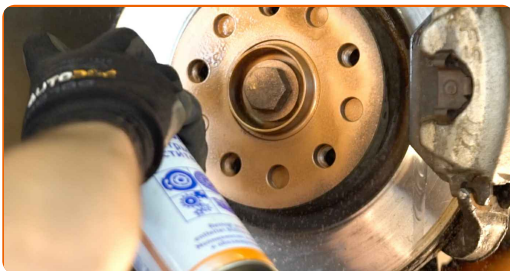
18

Behandeln Sie die Befestigungen des Stoßdämpfers. Benutzen Sie ein Kupferschmiermittel.



19

Behandeln Sie die Oberfläche, an der die Bremsscheibe die Felge berührt. Benutzen Sie ein Kupferschmiermittel.



20

Die Bremsscheibenoberfläche reinigen. Benutzen Sie einen Bremsenreiniger.



Austausch: Stoßdämpfer – FORD MONDEO II Kombi (BNP). Tipp:

- Warten Sie einige Minuten nachdem Sie das Spray aufgebracht haben.

21

Bringen Sie das Rad an.



AUTODOC empfiehlt:

- **Wichtiger Hinweis!** Halten Sie das Rad, während Sie die Befestigungsschrauben einschrauben. FORD MONDEO II Kombi (BNP)

22

Schrauben Sie die Radbolzen fest. Verwenden Sie eine Schlagnuss für Felgen # 19.



23

Senken Sie das Auto und ziehen Sie die Radschrauben über Kreuz an. Verwenden Sie eine Schlagnuss für Felgen # 19. Verwenden Sie einen Drehmomentschlüssel. Ziehen Sie ihn mit 90 Nm Drehmoment fest.

24

Entfernen Sie den Wagenheber sowie die Unterlegkeile.



GUT GEMACHT! 

WEITERE TUTORIALS ANSEHEN

AUTODOC – TOP QUALITÄT UND PREISWERTE AUTOTEILE ONLINE

MOBILE AUTODOC APP: TOLLE ANGEBOTE UND BEQUEMES EINKAUFEN



+ AUTODOC

GET IT ON
Google Play

Download on the
App Store

Download

EINE GROSSE AUSWAHL AN ERSATZTEILEN FÜR IHR AUTO

STOSSDÄMPFER: EINE GROSSE AUSWAHL

ⓘ HAFTUNGSAUSSCHLUSS:

Das Dokument beinhaltet nur allgemeine Empfehlungen die hilfreich für Sie sein können, wenn Sie Reparatur- oder Ersatzmaßnahmen durchführen. AUTODOC haftet nicht für Verluste, Verletzungen, Schäden am Eigentum, die während des Reparatur- oder Ersatzprozesses durch eine fehlerhafte Anwendung oder eine Fehlinterpretation der bereitgestellten Informationen auftreten.

AUTODOC haftet nicht für irgendwelche möglichen Fehler und Unsicherheiten dieser Anleitung. Die Informationen werden nur für informative Zwecke bereitgestellt und können Anweisungen von einem Spezialisten nicht ersetzen.

AUTODOC haftet nicht für die falsche oder gefährliche Verwendung von Geräten, Werkzeugen und Autoteilen. AUTODOC empfiehlt dringend, vorsichtig zu sein und die Sicherheitsregeln zu beachten, wenn Sie die Reparatur oder Ersatzmaßnahmen durchführen. Denken Sie daran: Die Verwendung von Autoteilen minderwertiger Qualität wird nicht garantieren, dass Sie das richtige Level an Verkehrssicherheit erreichen.

© Copyright 2023 – Alle Inhalte, insbesondere Texte, Fotografien und Grafiken sind urheberrechtlich geschützt. Alle Rechte, einschließlich der Vervielfältigung, Veröffentlichung, Bearbeitung und Übersetzung, bleiben vorbehalten, AUTODOC SE.