



Wie **FORD Focus Mk2**
Kasten / Kombi
Innenraumfilter
wechseln - Schritt für
Schritt Anleitung

ÄHNLICHES VIDEO-TUTORIAL



Dieses Video zeigt den Wechsel eines ähnlichen Autoteils an einem anderen Fahrzeug

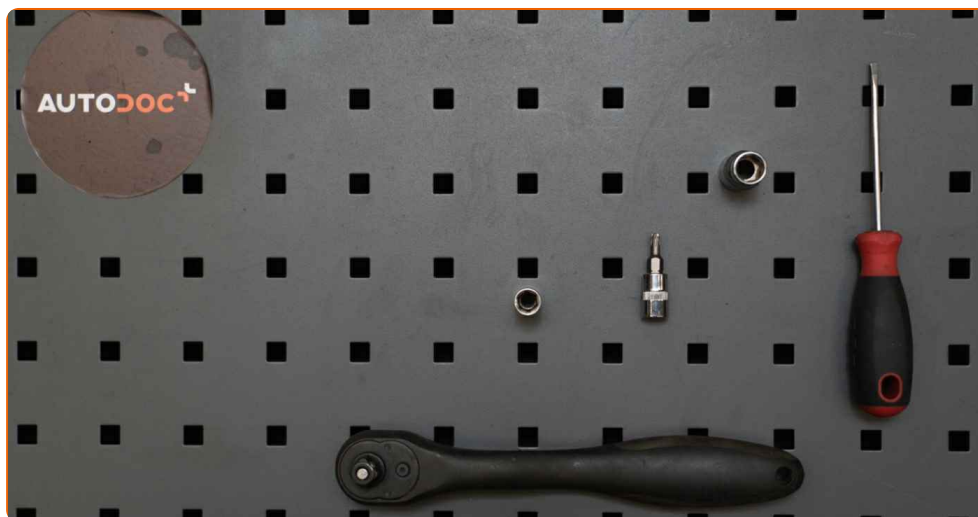
Wichtig!

Dieser Ablauf des Austauschs kann für folgende Fahrzeuge benutzt werden:
 FORD Focus Mk2 Kasten / Kombi 1.6 TDCi, FORD Focus Mk2 Kasten / Kombi 2.0 TDCi, FORD Focus Mk2 Kasten / Kombi 1.6 Ti-VCT, FORD Focus Mk2 Kasten / Kombi 1.6, FORD Focus Mk2 Kasten / Kombi 1.4

Die Schritte können je nach Fahrzeugdesign leicht variieren.

Diese Anleitung wurde erstellt auf der Grundlage des Wechsels eines ähnlichen Autoteils für: FORD Focus II Limousine (DB_, FCH, DH) 1.6 TDCi

**AUSTAUSCH: INNENRAUMFILTER – FORD FOCUS MK2
KASTEN / KOMBI. WERKZEUGE, DIE SIE EVENTUELL
BENÖTIGEN:**



- Torx-Bit T20
- Steckschlüssel-Einsatz Nr. 8
- Steckschlüssel-Einsatz Nr. 10
- Ratschenschlüssel
- Flacher Schraubendreher

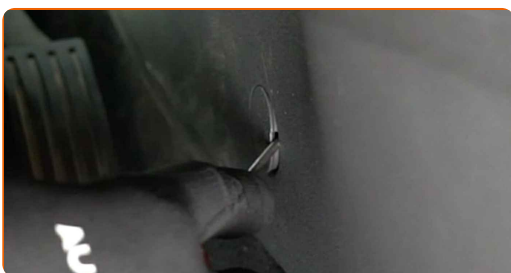
Werkzeuge kaufen

Austausch: Innenraumfilter – FORD Focus Mk2 Kasten / Kombi. AUTODOC empfiehlt:

- Ersetzen Sie den Innenraumfilter mindestens einmal alle sechs Monate, im Frühjahr und Herbst.
- Folgen Sie den Bedingungen, Empfehlungen und Anforderungen des zum Betrieb, die vom Hersteller zur Verfügung gestellt werden.
- Wenn die Luftströmung in der Kabine stark reduziert ist, ersetzen Sie den Filter vor einer geplanten Wartung.
- Alle Arbeiten sollten bei abgestelltem Motor ausgeführt werden.

AUSTAUSCH: INNENRAUMFILTER – FORD FOCUS MK2 KASTEN / KOMBI. EMPFOHLENE ABFOLGE DER ARBEITSSCHRITTE:

- 1** Entfernen Sie die Kappen von den Befestigungen der Kunststoffseitenverkleidung. Verwenden Sie einen flachen Schraubendreher.



- 2** Schrauben Sie die Befestigungen der Kunststoffplatten der Seitenverkleidung heraus. Verwenden Sie den Torx T20.

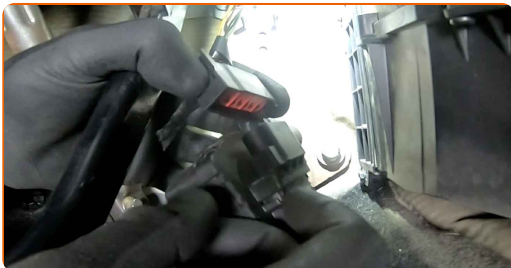


3 Entfernen Sie die Seitenabdeckung aus Kunststoff.

4 Schrauben Sie das Befestigungselement des Gaspedals heraus und legen Sie es zur Seite. Verwenden Sie Stecknuss Nr. 10. Verwenden Sie einen Ratschenschlüssel.



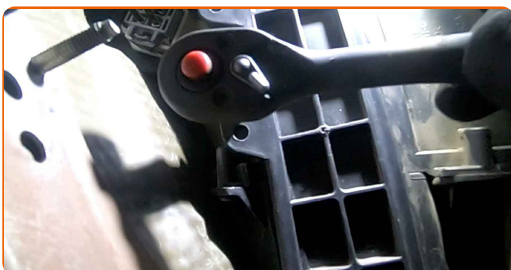
5 Lösen Sie den Gaspedalanschluss.



6 Entfernen Sie das Gaspedal.



7 Schrauben Sie die Verbindungselemente der Innenfilter-Gehäuseabdeckung ab. Verwenden Sie Stecknuss Nr. 8. Verwenden Sie einen Ratschenschlüssel.



8

Entfernen Sie den Gehäusedeckel des Innenraumfilters.



AUTODOC empfiehlt:

- Austausch: Innenraumfilter – FORD Focus Mk2 Kasten / Kombi. Wenden Sie bei der Demontage des Teils keine übermäßige Kraft an, da es dadurch beschädigt werden könnte.

9

Entfernen Sie den Innenraumfilter.



Austausch: Innenraumfilter – FORD Focus Mk2 Kasten / Kombi. AUTODOC empfiehlt:

- Versuchen Sie nicht, den Filter zu reinigen und wiederverwenden - es kann die Qualität der Luftreinigung im Inneren des Autos beeinflussen.

10

Installieren Sie den Kabinenfilter an seinem Montagesitz.



Austausch: Innenraumfilter – FORD Focus Mk2 Kasten / Kombi. AUTODOC-Experten empfehlen:

- Überprüfen Sie die korrekte Lage des Filterelements. Verzerren Sie diese nicht.
- Folgen Sie der Richtung des Luftstrompfeils auf dem Filter.
- FORD Focus Mk2 Kasten / Kombi – Es ist wichtig, nur hochwertige Filter zu verwenden.

11

Installieren Sie den Gehäusedeckel des Innenraumfilters.



12

Schrauben Sie die Verbindungselemente der Innenfilter-Gehäuseabdeckung ein. Verwenden Sie Stecknuss Nr. 8. Verwenden Sie einen Ratschenschlüssel.



13 Befestigen Sie den Gaspedalanschluss.



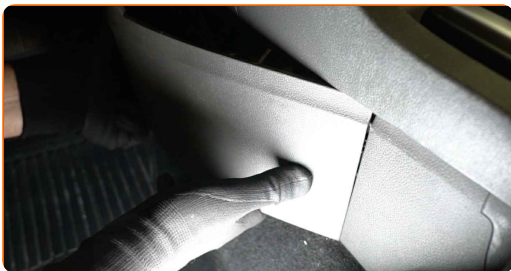
14 Bauen Sie das Gaspedal wieder ein.



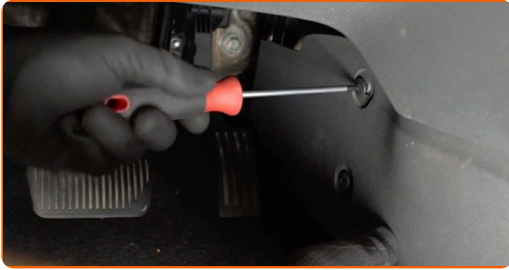
15 Bringen Sie das Gaspedal in seine Ursprungsposition zurück und schrauben Sie sein Befestigungselement ein. Verwenden Sie Stecknuss Nr. 10. Verwenden Sie einen Ratschenschlüssel.



16 Bringen Sie die Seitenverkleidung aus Kunststoff an.



17 Schrauben Sie die Befestigungen der Kunststoffplatten der Seitenverkleidung ein. Verwenden Sie den Torx T20.



18 Setzen Sie die Kappen der Befestigungen der Kunststoffseitenverkleidung wieder auf.

19 Schalten Sie die Zündung ein.

20 Schalten Sie die Klimaanlage ein. Dies ist notwendig, um sicherzustellen, dass die Komponente ordnungsgemäß funktioniert.

21 Schalten Sie die Zündung ab.

GUT GEMACHT! 

[WEITERE TUTORIALS ANSEHEN](#)

AUTODOC – TOP QUALITÄT UND PREISWERTE AUTOTEILE ONLINE

**MOBILE AUTODOC APP: TOLLE ANGEBOTE UND BEQUEMES
EINKAUFEN**



+ AUTODOC

GET IT ON
Google Play

 Download on the
App Store

Download

EINE GROSSE AUSWAHL AN ERSATZTEILEN FÜR IHR AUTO

INNENRAUMFILTER: EINE GROSSE AUSWAHL

HAFTUNGSAUSSCHLUSS:

Das Dokument beinhaltet nur allgemeine Empfehlungen die hilfreich für Sie sein können, wenn Sie Reparatur- oder Ersatzmaßnahmen durchführen. AUTODOC haftet nicht für Verluste, Verletzungen, Schäden am Eigentum, die während des Reparatur- oder Ersatzprozesses durch eine fehlerhafte Anwendung oder eine Fehlinterpretation der bereitgestellten Informationen auftreten.

AUTODOC haftet nicht für irgendwelche möglichen Fehler und Unsicherheiten dieser Anleitung. Die Informationen werden nur für informative Zwecke bereitgestellt und können Anweisungen von einem Spezialisten nicht ersetzen.

AUTODOC haftet nicht für die falsche oder gefährliche Verwendung von Geräten, Werkzeugen und Autoteilen. AUTODOC empfiehlt dringend, vorsichtig zu sein und die Sicherheitsregeln zu beachten, wenn Sie die Reparatur oder Ersatzmaßnahmen durchführen. Denken Sie daran: Die Verwendung von Autoteilen minderwertiger Qualität wird nicht garantieren, dass Sie das richtige Level an Verkehrssicherheit erreichen.

© Copyright 2023 – Alle Inhalte, insbesondere Texte, Fotografien und Grafiken sind urheberrechtlich geschützt. Alle Rechte, einschließlich der Vervielfältigung, Veröffentlichung, Bearbeitung und Übersetzung, bleiben vorbehalten, AUTODOC SE.