



Wie **Ford Focus DAW**
Außenspiegel wechseln -
Schritt für Schritt
Anleitung

VIDEO-TUTORIAL



Wichtig!

Dieser Ablauf des Austauschs kann für folgende Fahrzeuge benutzt werden:
 FORD FOCUS (DAW, DBW) 1.4 16V, FORD FOCUS (DAW, DBW) 1.6 16V, FORD FOCUS (DAW, DBW) 1.8 16V, FORD FOCUS Stufenheck (DFW) 1.4 16V, FORD FOCUS Stufenheck (DFW) 1.6 16V, FORD FOCUS Stufenheck (DFW) 1.8 16V, FORD FOCUS Kombi (DNW) 1.4 16V, FORD FOCUS Kombi (DNW) 1.6 16V, FORD FOCUS Kombi (DNW) 1.8 16V, FORD FOCUS (DAW, DBW) 2.0 16V, FORD FOCUS (DAW, DBW) 1.8 Turbo DI / TDDi, FORD FOCUS Stufenheck (DFW) 2.0 16V, FORD FOCUS Stufenheck (DFW) 1.8 Turbo DI / TDDi, FORD FOCUS Kombi (DNW) 2.0 16V, FORD FOCUS Kombi (DNW) 1.8 Turbo DI / TDDi, (+ 15)

Die Schritte können je nach Fahrzeugdesign leicht variieren.

**AUSTAUSCH: AUSSENSPIEGEL – FORD FOCUS DAW.
WERKZEUGE, DIE SIE BENÖTIGEN:**



- WD-40-Spray
- Elektronikspray
- Drehmomentschlüssel
- Steckschlüssel-Einsatz Nr. 10
- Ratschenschlüssel
- Lösehebel
- Zierleistenkeil
- Kotflügelschoner

WERKZEUGE KAUFEN

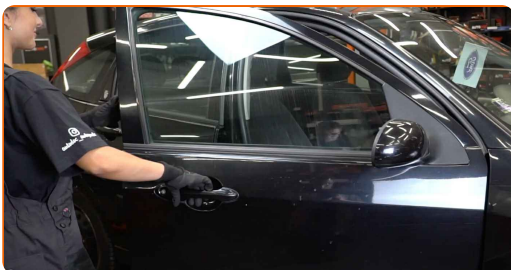
Austausch: Außenspiegel – Ford Focus DAW. AUTODOC-Experten empfehlen:

- Alle Arbeiten sollten bei abgestelltem Motor ausgeführt werden.

AUSTAUSCH: AUSSENSPIEGEL – FORD FOCUS DAW. EMPFOHLENE ABFOLGE DER ARBEITSSCHRITTE:

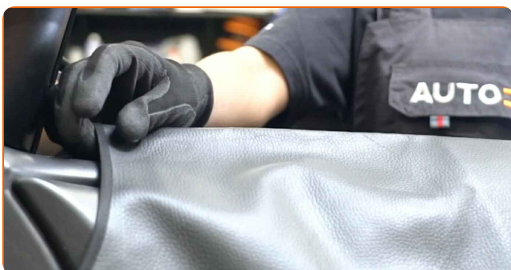
1

Öffnen Sie die Autotür.



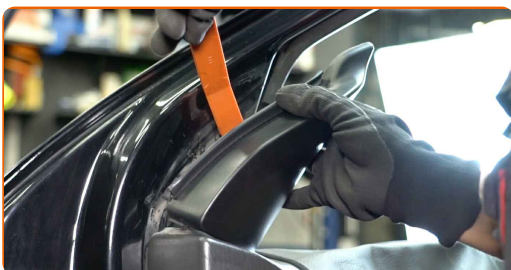
2

Verwenden Sie eine Kotflügel-Schutzabdeckung, um Schäden an der Lackierung und den Kunststoffteilen des Autos zu verhindern.

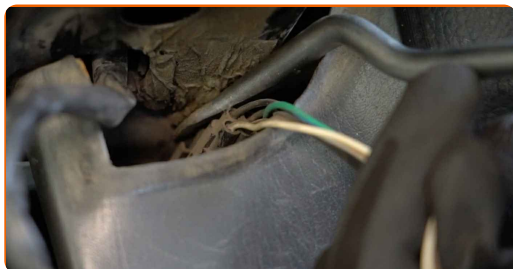


3

Entfernen Sie das Außenspiegelgehäuse. Verwenden Sie einen Zierleistenkeil.



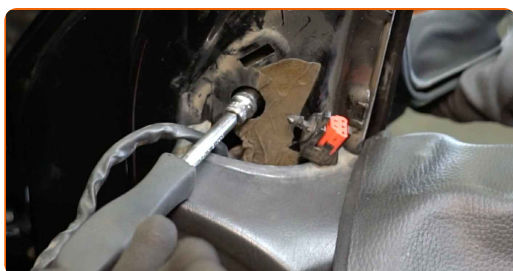
4 Trennen Sie die Verkabelung des Außenspiegels. Verwenden Sie einen Lösehebel, um die Clips zu entfernen.



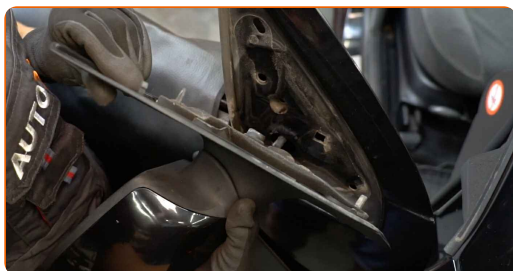
5 Entfernen Sie den Steckverbinder des Spiegelverstellungsschalters von der Tür.



6 Entfernen Sie die Schrauben des Außenspiegels. Verwenden Sie Stecknuss Nr. 10. Verwenden Sie einen Ratschenschlüssel.



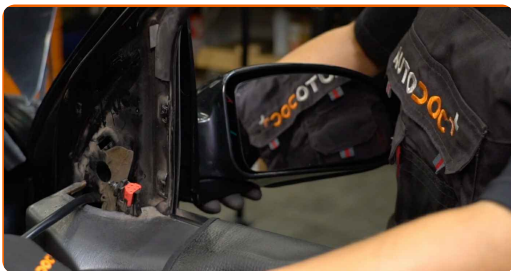
7 Entfernen Sie den Außenspiegel.



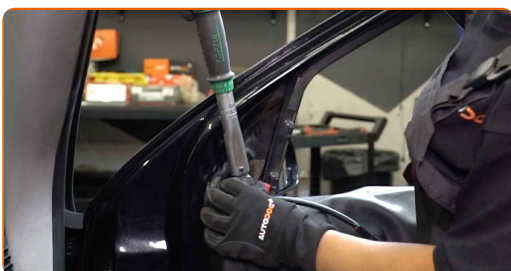
8 Reinigen Sie den Montagesitz des Außenspiegels. Benutzen Sie WD-40-Spray.



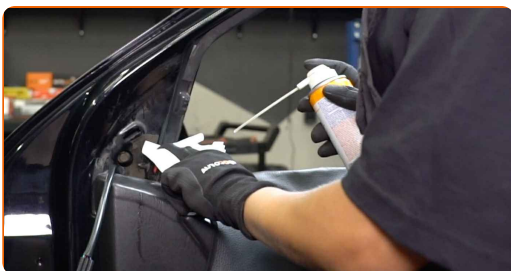
9 Bauen Sie den neuen Außenspiegel an.



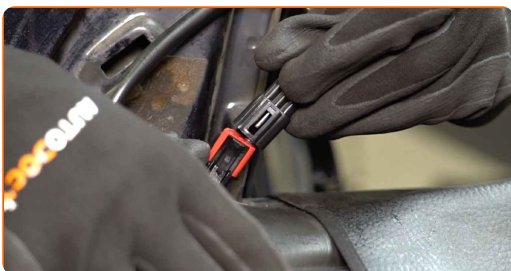
10 Ziehen Sie die Schrauben des Außenspiegels fest. Verwenden Sie Stecknuss Nr. 10. Verwenden Sie einen Drehmomentschlüssel. Ziehen Sie ihn mit 8 Nm Drehmoment fest.



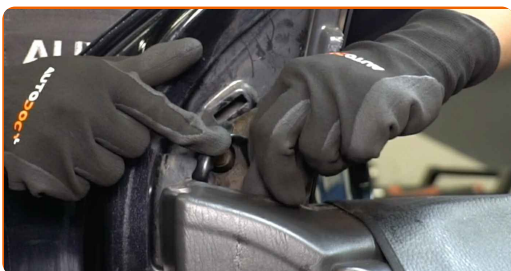
11 Behandeln Sie den Steckverbinder des elektrischen Fensterheberschalters. Verwenden Sie dielektrisches Fett.



12 Schließen Sie den Steckverbinder des Spiegelverstellers an der Tür wieder an.

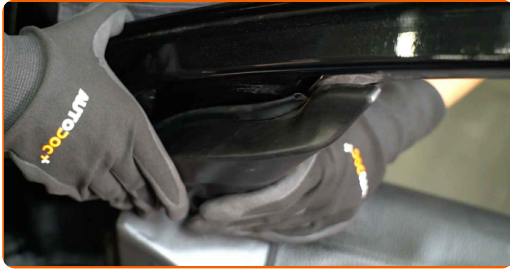


13 Bringen Sie die Verkabelung des Außenspiegels wieder an.



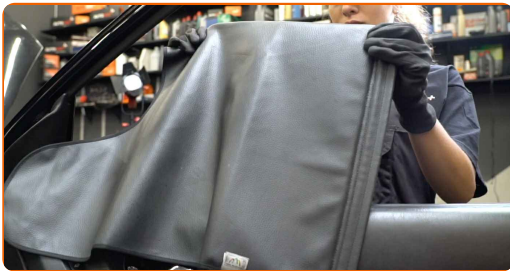
14

Bauen Sie das Gehäuse des Außenspiegels ein.



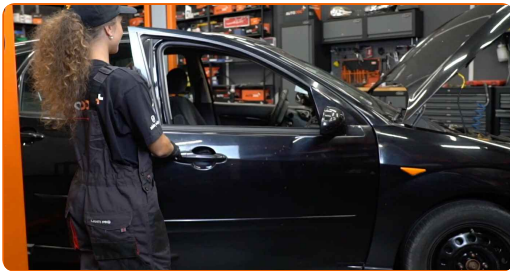
15

Entfernen Sie die Kotflügel-Abdeckung.



16

Schließen Sie die Autotür.



17

Schalten Sie die Zündung ein. Dies ist notwendig, um sicherzustellen, dass die Komponente ordnungsgemäß funktioniert.

18

Schalten Sie die Zündung ab.

GUT GEMACHT! 

WEITERE TUTORIALS ANSEHEN

AUTODOC – TOP QUALITÄT UND PREISWERTE AUTOTEILE ONLINE

MOBILE AUTODOC APP: TOLLE ANGEBOTE UND BEQUEMES
EINKAUFEN



+ AUTODOC

GET IT ON
Google Play

Download on the
App Store

Download

EINE GROSSE AUSWAHL AN ERSATZTEILEN FÜR IHR AUTO

KAUFEN SIE ERSATZTEILE FÜR FORD-AUTOS

AUSSENSPIEGEL: EINE GROSSE AUSWAHL

WÄHLEN SIE ERSATZTEILE FÜR FORD FOCUS DAW-AUTOS

AUSSENSPIEGEL FÜR FORD-AUTOS: JETZT ZUGREIFEN

**AUSSENSPIEGEL FÜR FORD FOCUS DAW-AUTOS: DIE
BESTEN SCHNÄPPCHEN UND ANGEBOTE**

ⓘ HAFTUNGSAUSSCHLUSS:

Das Dokument beinhaltet nur allgemeine Empfehlungen die hilfreich für Sie sein können, wenn Sie Reparatur- oder Ersatzmaßnahmen durchführen. AUTODOC haftet nicht für Verluste, Verletzungen, Schäden am Eigentum, die während des Reparatur- oder Ersatzprozesses durch eine fehlerhafte Anwendung oder eine Fehlinterpretation der bereitgestellten Informationen auftreten.

AUTODOC haftet nicht für irgendwelche möglichen Fehler und Unsicherheiten dieser Anleitung. Die Informationen werden nur für informative Zwecke bereitgestellt und können Anweisungen von einem Spezialisten nicht ersetzen.

AUTODOC haftet nicht für die falsche oder gefährliche Verwendung von Geräten, Werkzeugen und Autoteilen. AUTODOC empfiehlt dringend, vorsichtig zu sein und die Sicherheitsregeln zu beachten, wenn Sie die Reparatur oder Ersatzmaßnahmen durchführen. Denken Sie daran: Die Verwendung von Autoteilen minderwertiger Qualität wird nicht garantieren, dass Sie das richtige Level an Verkehrssicherheit erreichen.

© Copyright 2022 – Alle Inhalte, insbesondere Texte, Fotografien und Grafiken sind urheberrechtlich geschützt. Alle Rechte, einschließlich der Vervielfältigung, Veröffentlichung, Bearbeitung und Übersetzung, bleiben vorbehalten, AUTODOC GmbH.