



Wie **Mercedes W211**  
Luftfilter wechseln -  
Schritt für Schritt  
Anleitung

## VIDEO-TUTORIAL

**i Wichtig!**

Dieser Ablauf des Austauschs kann für folgende Fahrzeuge benutzt werden: MERCEDES-BENZ E-Klasse T-modell (S211) E 220 T CDI, MERCEDES-BENZ E-Klasse Limousine (W211) E 220 CDI, MERCEDES-BENZ E-Klasse Limousine (W211) E 220 CDI (211.006), MERCEDES-BENZ E-Klasse Limousine (W211) E 270 CDI (211.016), MERCEDES-BENZ E-Klasse Limousine (W211) E 200 CDI (211.004), MERCEDES-BENZ S-Klasse Limousine (W220) S 320 CDI (220.025, 220.125), MERCEDES-BENZ E-Klasse Limousine (W211) E 320 CDI (211.026), MERCEDES-BENZ E-Klasse T-modell (S211) E 220 T CDI (211.206, 211.606), MERCEDES-BENZ E-Klasse T-modell (S211) E 270 T CDI (211.216), MERCEDES-BENZ E-Klasse T-modell (S211) E 320 T CDI (211.226), MERCEDES-BENZ A-Klasse (W169) A 180 CDI (169.007, 169.307), MERCEDES-BENZ A-Klasse (W169) A 200 CDI (169.008, 169.308), MERCEDES-BENZ E-Klasse Limousine (W211) E 200 CDI (211.007), MERCEDES-BENZ E-Klasse Limousine (W211) E 220 CDI (211.008), MERCEDES-BENZ E-Klasse T-modell (S211) E 220 T CDI (211.208), (+ 2)

Die Schritte können je nach Fahrzeugdesign leicht variieren.

AUSTAUSCH: LUFTFILTER – MERCEDES W211.  
WERKZEUGE, DIE SIE BENÖTIGEN:



- Torx-Bit T25
- Steckschlüssel-Einsatz Nr. 10
- Ratschenschlüssel
- Brechstange
- Mikrofaser Handtuch
- Kotflügelschoner

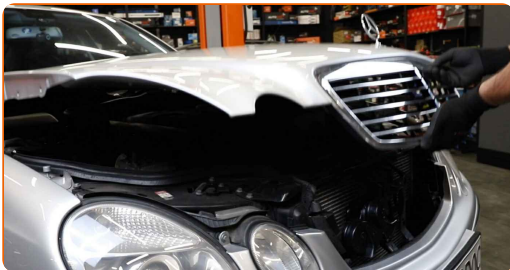
**WERKZEUGE KAUFEN**

**Austausch: Luftfilter – Mercedes W211. Tipp von AUTODOC-Experten:**

- Folgen Sie den Bedingungen, Empfehlungen und Anforderungen des zum Betrieb, die vom Hersteller zur Verfügung gestellt werden.
- Alle Arbeiten sollten bei abgestelltem Motor ausgeführt werden.

**AUSTAUSCH: LUFTFILTER – MERCEDES W211. GEHEN SIE WIE FOLGT VOR:**

**1** Öffnen Sie die Motorhaube.



**2** Verwenden Sie eine Kotflügel-Schutzabdeckung, um Schäden an der Lackierung und den Kunststoffteilen des Autos zu verhindern.



**3** Schrauben Sie das Verbindungsteil der Motorhaube ab. Verwenden Sie den Torx T25. Verwenden Sie einen Ratschenschlüssel.



- 4 Schrauben Sie die Befestigungen des hinteren Teils der Motorabdeckung ab. Verwenden Sie Stecknuss Nr. 10. Verwenden Sie einen Ratschenschlüssel.



- 5 Entfernen Sie den hinteren Teil der Motorabdeckung.



**Austausch: Luftfilter – Mercedes W211. Tipp von AUTODOC:**

- Wenden Sie bei der Entfernung des Teils keine übermäßige Kraft an, da Sie es sonst beschädigen könnten.

- 6 Entfernen Sie die Motorabdeckung.

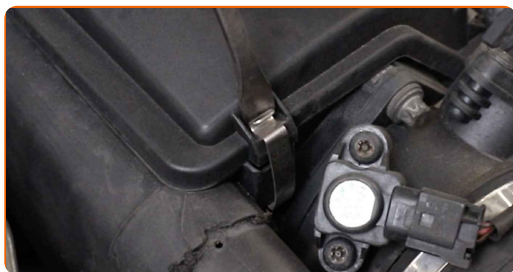


AUTODOC empfiehlt:

- Heben Sie die Motorabdeckung an, während Sie beide Seiten gleichzeitig festhalten.
- Austausch: Luftfilter – Mercedes W211. Um eine Beschädigung des Teils bei der Demontage zu vermeiden, wenden Sie keine übermäßige Kraft an.

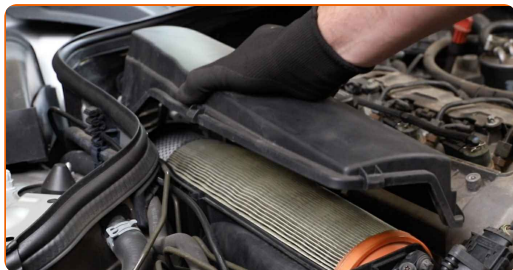
7

Lösen Sie die Befestigungsclips der Luftfilterabdeckung. Benutzen Sie ein Brecheisen.



8

Nehmen Sie den Filterdeckel ab.



9

Entfernen Sie das Filterelement aus dem Filtergehäuse.



- 10** Bedecken Sie den Luftansaugschlauch mit einem Mikrofasertuch, um zu vermeiden, dass Staub und Schmutz in das System gelangen.



- 11** Reinigen Sie die Abdeckung und das Gehäuse des Luftfilters.

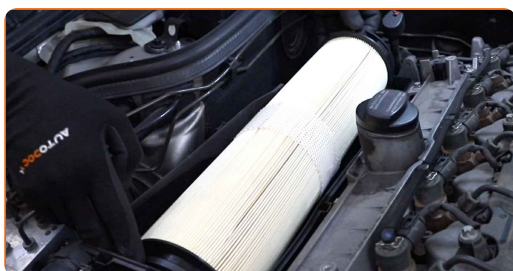


### Austausch: Luftfilter – Mercedes W211. Tipp von AUTODOC-Experten:

- Bevor Sie die Abdeckung und das Gehäuse des Luftfilters reinigen, decken Sie die Lüftungsrohrteile, den Luftmassensensor (falls vorhanden) und das Drosselventil mit einem sauberen Tuch ab.

- 12** Entfernen Sie das Mikrofasertuch vom Luftansaugschlauch.

- 13** Setzen Sie ein neues Filterelement in das Filtergehäuse. Stellen Sie sicher, dass die Filterkante dicht am Gehäuse ansitzt.



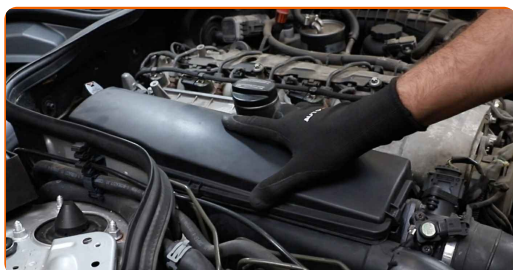


**AUTODOC empfiehlt:**

- Überprüfen Sie die korrekte Lage des Filterelements. Verzerren Sie diese nicht.
- Mercedes W211 – Es ist wichtig, nur hochwertige Filter zu verwenden.
- Stellen Sie während des Einbaus sicher, dass Sie Staub und Schmutz daran hindern, in das Luftfilter-Gehäuse zu gelangen.

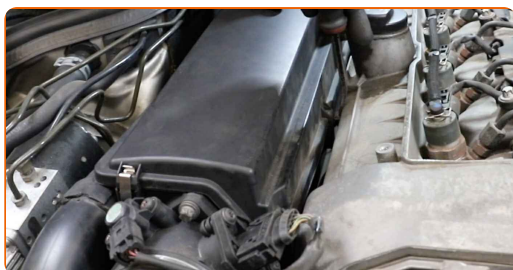
**14**

Setzen Sie die Luftfilterabdeckung ein. Befestigen Sie diese.



**15**

Klicken Sie die Clips der Luftfilterabdeckung ein. Benutzen Sie ein Brecheisen.



**16**

Installieren Sie die Motorabdeckung und sichern Sie diese.





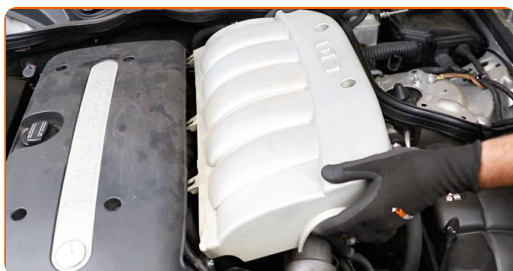
**Austausch: Luftfilter – Mercedes W211. Fachleute empfehlen:**

- Wenden Sie bei der Montage nicht zu viel Kraft an, um das Teil nicht zu beschädigen.

- 17** Schrauben Sie die Verbindungselemente der Motorhaube ein. Verwenden Sie den Torx T25. Verwenden Sie einen Ratschenschlüssel.



- 18** Setzen Sie den hinteren Teil der Motorabdeckung wieder ein.



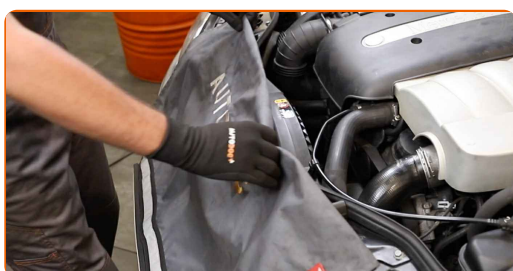
**AUTODOC empfiehlt:**

- Austausch: Luftfilter – Mercedes W211. Wenden Sie bei der Montage keine übermäßige Kraft an. Dies kann das Teil beschädigen.

- 19** Schrauben Sie die Befestigungen des hinteren Teils der Motorabdeckung ein. Verwenden Sie Stecknuss Nr. 10. Verwenden Sie einen Ratschenschlüssel.



- 20** Entfernen Sie die Kotflügel-Abdeckung.



- 21** Schließen Sie die Haube.



**GUT GEMACHT!** 

**WEITERE TUTORIALS ANSEHEN**

# AUTODOC – TOP QUALITÄT UND PREISWERTE AUTOTEILE ONLINE

MOBILE AUTODOC APP: TOLLE ANGEBOTE UND BEQUEMES  
EINKAUFEN



**+ AUTODOC**

GET IT ON  
**Google Play**

Download on the  
**App Store**

**Download**

**EINE GROSSE AUSWAHL AN ERSATZTEILEN FÜR IHR AUTO**

**KAUFEN SIE ERSATZTEILE FÜR MERCEDES-AUTOS**

**LUFTFILTER: EINE GROSSE AUSWAHL**

**WÄHLEN SIE ERSATZTEILE FÜR MERCEDES W211-AUTOS**

**LUFTFILTER FÜR MERCEDES-AUTOS: JETZT ZUGREIFEN**

**LUFTFILTER FÜR MERCEDES W211-AUTOS: DIE BESTEN  
SCHNÄPPCHEN UND ANGEBOTE**

## **ⓘ HAFTUNGSAUSSCHLUSS:**

Das Dokument beinhaltet nur allgemeine Empfehlungen die hilfreich für Sie sein können, wenn Sie Reparatur- oder Ersatzmaßnahmen durchführen. AUTODOC haftet nicht für Verluste, Verletzungen, Schäden am Eigentum, die während des Reparatur- oder Ersatzprozesses durch eine fehlerhafte Anwendung oder eine Fehlinterpretation der bereitgestellten Informationen auftreten.

AUTODOC haftet nicht für irgendwelche möglichen Fehler und Unsicherheiten dieser Anleitung. Die Informationen werden nur für informative Zwecke bereitgestellt und können Anweisungen von einem Spezialisten nicht ersetzen.

AUTODOC haftet nicht für die falsche oder gefährliche Verwendung von Geräten, Werkzeugen und Autoteilen. AUTODOC empfiehlt dringend, vorsichtig zu sein und die Sicherheitsregeln zu beachten, wenn Sie die Reparatur oder Ersatzmaßnahmen durchführen. Denken Sie daran: Die Verwendung von Autoteilen minderwertiger Qualität wird nicht garantieren, dass Sie das richtige Level an Verkehrssicherheit erreichen.

© Copyright 2023 – Alle Inhalte, insbesondere Texte, Fotografien und Grafiken sind urheberrechtlich geschützt. Alle Rechte, einschließlich der Vervielfältigung, Veröffentlichung, Bearbeitung und Übersetzung, bleiben vorbehalten, AUTODOC SE.