



Wie **Mercedes W210**  
Innenraumfilter  
wechseln - Schritt für  
Schritt Anleitung

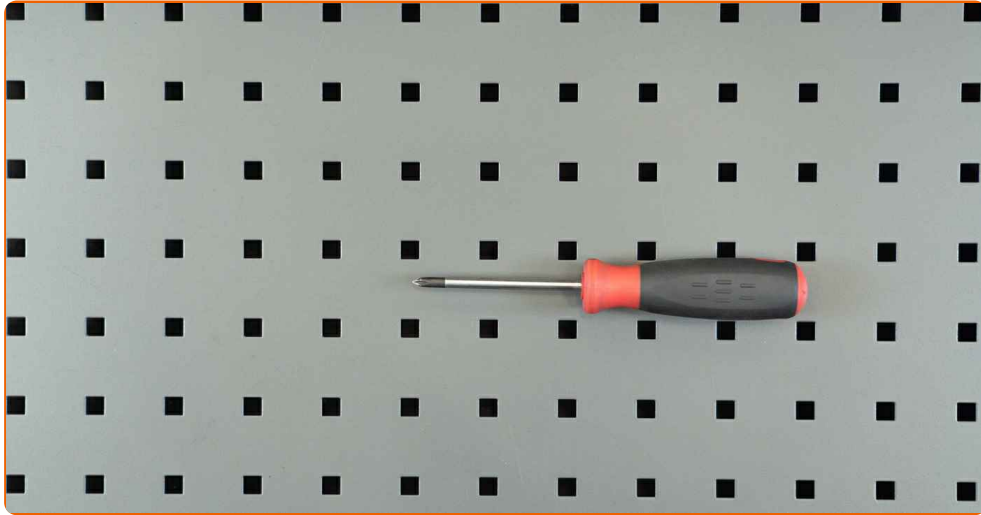
## VIDEO-TUTORIAL

**i Wichtig!**

Dieser Ablauf des Austauschs kann für folgende Fahrzeuge benutzt werden: MERCEDES-BENZ C-Klasse Limousine (W202) C 200 D (202.120), MERCEDES-BENZ C-Klasse Limousine (W202) C 220 D (202.121), MERCEDES-BENZ C-Klasse Limousine (W202) C 250 D (202.125), MERCEDES-BENZ C-Klasse Limousine (W202) C 180 (202.018), MERCEDES-BENZ C-Klasse Limousine (W202) C 220 (202.022), MERCEDES-BENZ C-Klasse Limousine (W202) C 280 (202.028), MERCEDES-BENZ C-Klasse Limousine (W202) C 200 (202.020), MERCEDES-BENZ C-Klasse Limousine (W202) C 36 AMG (202.028), MERCEDES-BENZ E-Klasse Limousine (W210) E 220 D (210.004), MERCEDES-BENZ E-Klasse Limousine (W210) E 250 D (210.010), MERCEDES-BENZ E-Klasse Limousine (W210) E 200 (210.035), MERCEDES-BENZ E-Klasse Limousine (W210) E 300 D (210.020), MERCEDES-BENZ E-Klasse Limousine (W210) E 230 (210.037), MERCEDES-BENZ E-Klasse Limousine (W210) E 320 (210.055), MERCEDES-BENZ C-Klasse Limousine (W202) C 230 Kompressor (202.024), (+ 93)

Die Schritte können je nach Fahrzeugdesign leicht variieren.

**AUSTAUSCH: INNENRAUMFILTER – MERCEDES W210.  
WERKZEUGE, DIE SIE EVENTUELL BENÖTIGEN:**



- Phillips-Schraubendreher

**WERKZEUGE KAUFEN**

**Austausch: Innenraumfilter – Mercedes W210. Tipp von AUTODOC-Experten:**

- Ersetzen Sie den Innenraumfilter mindestens einmal alle sechs Monate, im Frühjahr und Herbst.
- Folgen Sie den Bedingungen, Empfehlungen und Anforderungen des zum Betrieb, die vom Hersteller zur Verfügung gestellt werden.
- Wenn die Luftströmung in der Kabine stark reduziert ist, ersetzen Sie den Filter vor einer geplanten Wartung.
- Alle Arbeiten sollten bei abgestelltem Motor ausgeführt werden.

**AUSTAUSCH: INNENRAUMFILTER – MERCEDES W210. FÜHREN SIE DIE FOLGENDEN SCHRITTE DURCH:**

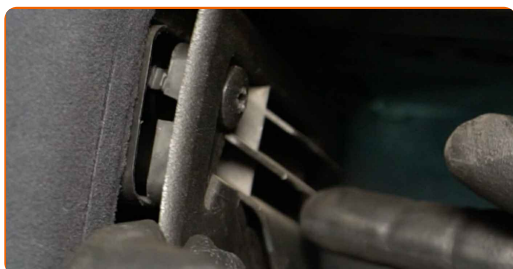
1

Öffnen Sie die Autotür.



2

Entfernen Sie das Lüftungsgitter. Verwenden Sie einen Kreuzschlitzschraubendreher.



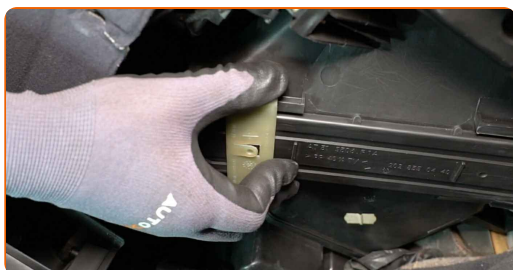
**3** Entfernen Sie die untere Abdeckung.



**4** Entfernen Sie die Leuchte.



**5** Entfernen Sie die Halterungen der Innenraumfilterabdeckung.



**6** Entfernen Sie die Abdeckung des Innenraumfilters.



**7** Entfernen Sie den Innenraumfilter.



**8** Setzen Sie den neuen Pollenfilter ein.



**Austausch: Innenraumfilter – Mercedes W210. AUTODOC empfiehlt:**

- Gehen Sie sicher, dass Sie nur qualitativ hochwertige Filter verwenden.

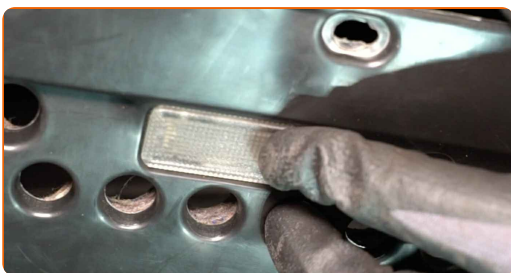
**9** Montieren Sie die Innenraumfilterabdeckung.



**10** Bringen Sie die Halterungen der Innenraumfilterabdeckung wieder an.



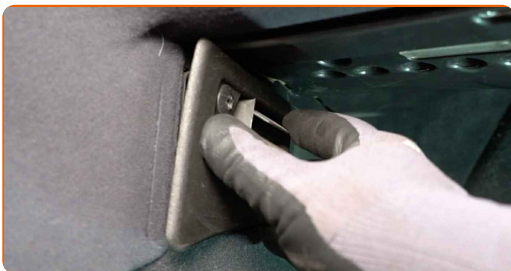
**11** Bringen Sie die Leuchte wieder an.



**12** Bringen Sie die untere Abdeckung wieder an.



**13** Installieren Sie das Lüftungsgitter. Verwenden Sie einen Kreuzschlitzschraubendreher.



**14** Schalten Sie die Zündung ein.

**15** Schalten Sie die Klimaanlage ein. Dies ist notwendig, um sicherzustellen, dass die Komponente ordnungsgemäß funktioniert.



**16** Schalten Sie die Zündung ab.

17

Schließen Sie die Autotür.



**GUT GEMACHT!** 

**WEITERE TUTORIALS ANSEHEN**



# AUTODOC – TOP QUALITÄT UND PREISWERTE AUTOTEILE ONLINE

MOBILE AUTODOC APP: TOLLE ANGEBOTE UND BEQUEMES  
EINKAUFEN



**+ AUTODOC**

GET IT ON  
**Google Play**

Download on the  
**App Store**

**Download**

**EINE GROSSE AUSWAHL AN ERSATZTEILEN FÜR IHR AUTO**

**KAUFEN SIE ERSATZTEILE FÜR MERCEDES-AUTOS**

**INNENRAUMFILTER: EINE GROSSE AUSWAHL**

**WÄHLEN SIE ERSATZTEILE FÜR MERCEDES W210-AUTOS**

**INNENRAUMFILTER FÜR MERCEDES-AUTOS: JETZT  
ZUGREIFEN**

**INNENRAUMFILTER FÜR MERCEDES W210-AUTOS: DIE  
BESTEN SCHNÄPPCHEN UND ANGEBOTE**

## **ⓘ HAFTUNGSAUSSCHLUSS:**

Das Dokument beinhaltet nur allgemeine Empfehlungen die hilfreich für Sie sein können, wenn Sie Reparatur- oder Ersatzmaßnahmen durchführen. AUTODOC haftet nicht für Verluste, Verletzungen, Schäden am Eigentum, die während des Reparatur- oder Ersatzprozesses durch eine fehlerhafte Anwendung oder eine Fehlinterpretation der bereitgestellten Informationen auftreten.

AUTODOC haftet nicht für irgendwelche möglichen Fehler und Unsicherheiten dieser Anleitung. Die Informationen werden nur für informative Zwecke bereitgestellt und können Anweisungen von einem Spezialisten nicht ersetzen.

AUTODOC haftet nicht für die falsche oder gefährliche Verwendung von Geräten, Werkzeugen und Autoteilen. AUTODOC empfiehlt dringend, vorsichtig zu sein und die Sicherheitsregeln zu beachten, wenn Sie die Reparatur oder Ersatzmaßnahmen durchführen. Denken Sie daran: Die Verwendung von Autoteilen minderwertiger Qualität wird nicht garantieren, dass Sie das richtige Level an Verkehrssicherheit erreichen.

© Copyright 2022 – Alle Inhalte, insbesondere Texte, Fotografien und Grafiken sind urheberrechtlich geschützt. Alle Rechte, einschließlich der Vervielfältigung, Veröffentlichung, Bearbeitung und Übersetzung, bleiben vorbehalten, AUTODOC GmbH.