



Wie **Mercedes W210**
Motorlager links
wechseln - Schritt für
Schritt Anleitung

VIDEO-TUTORIAL



Wichtig!

Dieser Ablauf des Austauschs kann für folgende Fahrzeuge benutzt werden:
 MERCEDES-BENZ E-Klasse T-modell (S210) E 270 T CDI, MERCEDES-BENZ S-Klasse Limousine (W220) S 430 (220.070, 220.170), MERCEDES-BENZ S-Klasse Limousine (W220) S 500 (220.075, 220.175, 220.875), MERCEDES-BENZ E-Klasse Limousine (W211) E 220 CDI, MERCEDES-BENZ S-Klasse Coupe (C215) CL 500 (215.375), MERCEDES-BENZ S-Klasse Limousine (W220) S 55 AMG (220.073, 220.173), MERCEDES-BENZ E-Klasse Limousine (W210) E 270 CDI (210.016), MERCEDES-BENZ E-Klasse T-modell (S210) E 270 T CDI (210.216), MERCEDES-BENZ S-Klasse Coupe (C215) CL 55 AMG (215.373), MERCEDES-BENZ C-Klasse Sportcoupe (CL203) C 200 Kompressor (203.745), MERCEDES-BENZ E-Klasse Limousine (W211) E 500 (211.070), MERCEDES-BENZ E-Klasse Limousine (W211) E 220 CDI (211.006), MERCEDES-BENZ E-Klasse Limousine (W211) E 270 CDI (211.016), MERCEDES-BENZ CLK (C209) 500 5.0 (209.375), MERCEDES-BENZ E-Klasse Limousine (W211) E 200 CDI (211.004), (+ 47)

Die Schritte können je nach Fahrzeugdesign leicht variieren.

**AUSTAUSCH: MOTORLAGER – MERCEDES W210.
WERKZEUGE, DIE SIE BENÖTIGEN:**



- Drahtbürste
- WD-40-Spray
- Allzweck-Reinigungsspray
- Drehmomentschlüssel
- Steckschlüssel-Einsatz Nr. 13
- Steckschlüssel-Einsatz Nr. 16
- Ratschenschlüssel
- Teleskopmagnet
- Hydraulischer Getriebeheber
- Kotflügelschoner

WERKZEUGE KAUFEN

Austausch: Motorlager – Mercedes W210. AUTODOC empfiehlt:

- Alle Arbeiten sollten bei abgestelltem Motor ausgeführt werden.

FÜHREN SIE DEN WECHSEL IN DER FOLGENDEN REIHENFOLGE DURCH:

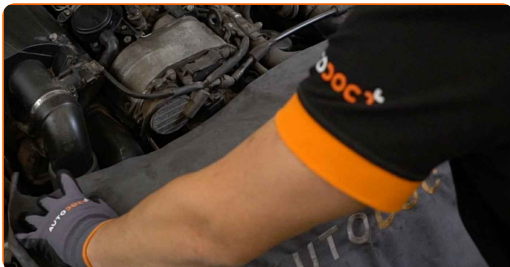
1

Öffnen Sie die Motorhaube.



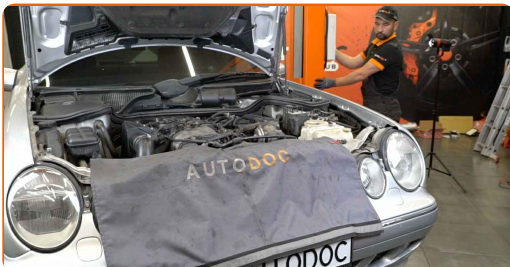
2

Verwenden Sie eine Kotflügel-Schutzabdeckung, um Schäden an der Lackierung und den Kunststoffteilen des Autos zu verhindern.



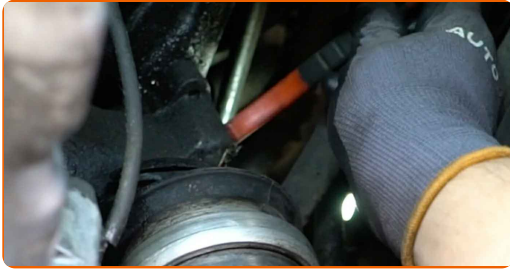
3

Heben Sie das Auto unter Verwendung eines Wagenhebers an oder platzieren Sie über einer Werkstattgrube.



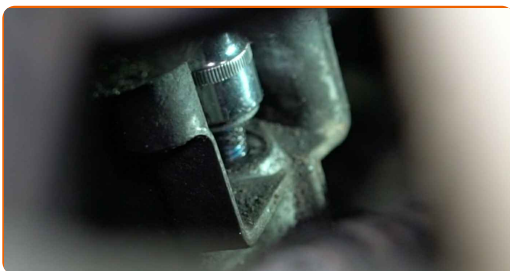
4

Reinigen Sie die Motorlager-Befestigungen. Benutzen Sie eine Drahtbürste. Benutzen Sie WD-40-Spray.



5

Schrauben Sie das obere Befestigungselement des Motorlagers heraus. Verwenden Sie Stecknuss Nr. 16. Verwenden Sie einen Ratschenschlüssel.



6

Entfernen Sie die Befestigungsschraube. Benutzen Sie einen Teleskopmagnet.

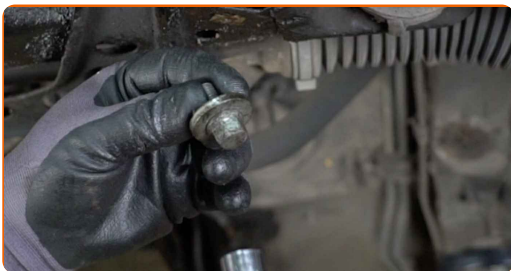


7

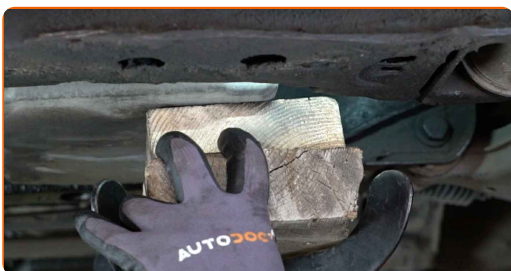
Schrauben Sie das untere Befestigungselement des Motorlagers heraus. Verwenden Sie Stecknuss Nr. 13. Verwenden Sie einen Ratschenschlüssel.



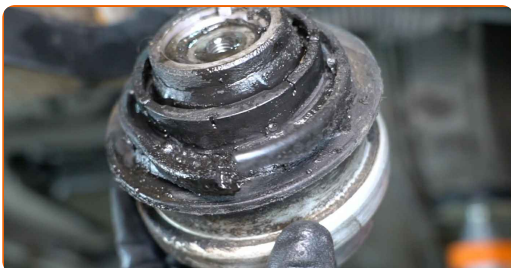
8 Entfernen Sie die Befestigungsschraube.



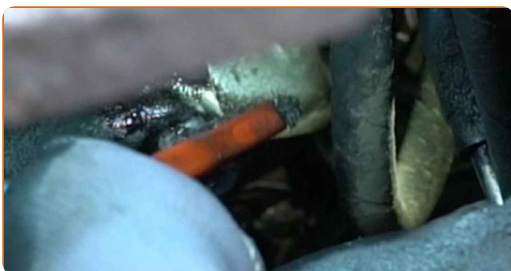
9 Stützen Sie den Motor im Bereich der Ölwanne. Benutzen Sie einen hydraulischen Getriebeheber.



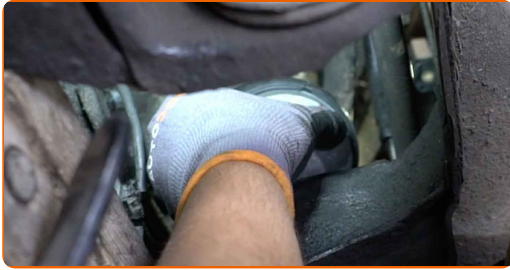
10 Entfernen Sie die Motoraufhängung.



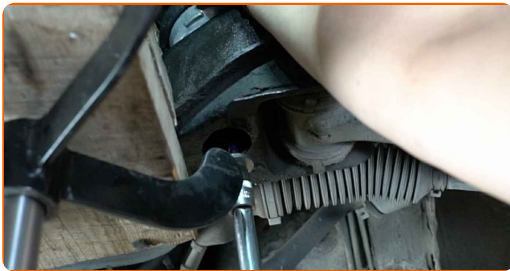
11 Reinigen Sie den Montagesitz der Motoraufhängung. Benutzen Sie eine Drahtbürste. Verwenden Sie Allzweckreinigungsspray.



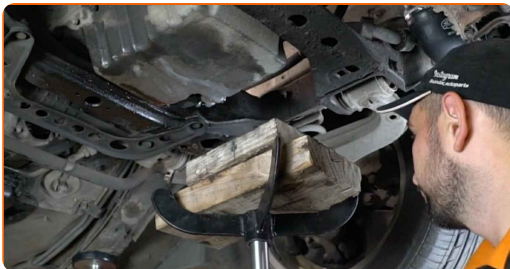
12 Installieren Sie eine neue Motorlager.



13 Bringen Sie die Befestigungsschraube an.



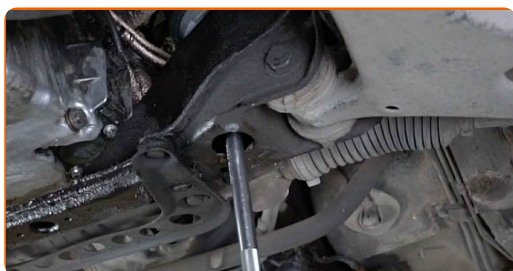
14 Entfernen Sie den Stütze unter dem Motor.



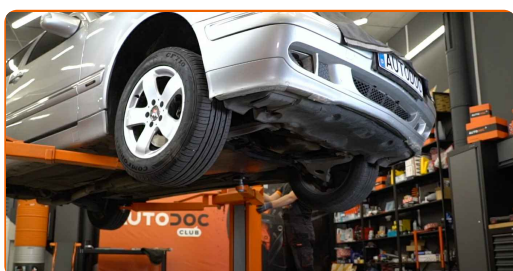
Austausch: Motorlager – Mercedes W210. Fachleute empfehlen:

- Senken Sie hydraulischen Getriebeheber langsam ohne ruckartige Bewegungen ab, um Beschädigungen an den Baugruppen und Mechanismen zu vermeiden.

- 15** Ziehen Sie das untere Befestigungselement des Motorlagers an. Verwenden Sie Stecknuss Nr. 13. Verwenden Sie einen Drehmomentschlüssel. Ziehen Sie ihn mit 35 Nm Drehmoment fest.

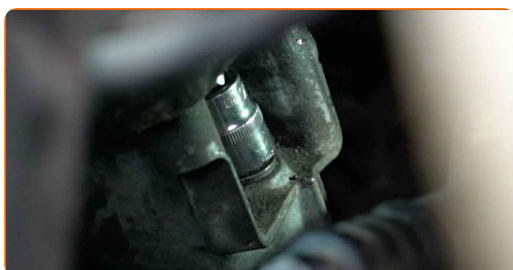


- 16** Senken Sie das Auto ab.



- 17** Bringen Sie die Befestigungsschraube an.

- 18** Ziehen Sie das obere Befestigungselement des Motorlagers an. Verwenden Sie Stecknuss Nr. 16. Verwenden Sie einen Drehmomentschlüssel. Ziehen Sie ihn mit 55 Nm Drehmoment fest.



- 19** Entfernen Sie die Kotflügel-Abdeckung.



20

Schließen Sie die Motorhaube.



GUT GEMACHT! 

WEITERE TUTORIALS ANSEHEN

AUTODOC – TOP QUALITÄT UND PREISWERTE AUTOTEILE ONLINE

MOBILE AUTODOC APP: TOLLE ANGEBOTE UND BEQUEMES
EINKAUFEN



+ AUTODOC

GET IT ON
Google Play

Download on the
App Store

Download

EINE GROSSE AUSWAHL AN ERSATZTEILEN FÜR IHR AUTO

KAUFEN SIE ERSATZTEILE FÜR MERCEDES-AUTOS

MOTORLAGER: EINE GROSSE AUSWAHL

WÄHLEN SIE ERSATZTEILE FÜR MERCEDES W210-AUTOS

MOTORLAGER FÜR MERCEDES-AUTOS: JETZT ZUGREIFEN

**MOTORLAGER FÜR MERCEDES W210-AUTOS: DIE BESTEN
SCHNÄPPCHEN UND ANGEBOTE**

ⓘ HAFTUNGSAUSSCHLUSS:

Das Dokument beinhaltet nur allgemeine Empfehlungen die hilfreich für Sie sein können, wenn Sie Reparatur- oder Ersatzmaßnahmen durchführen. AUTODOC haftet nicht für Verluste, Verletzungen, Schäden am Eigentum, die während des Reparatur- oder Ersatzprozesses durch eine fehlerhafte Anwendung oder eine Fehlinterpretation der bereitgestellten Informationen auftreten.

AUTODOC haftet nicht für irgendwelche möglichen Fehler und Unsicherheiten dieser Anleitung. Die Informationen werden nur für informative Zwecke bereitgestellt und können Anweisungen von einem Spezialisten nicht ersetzen.

AUTODOC haftet nicht für die falsche oder gefährliche Verwendung von Geräten, Werkzeugen und Autoteilen. AUTODOC empfiehlt dringend, vorsichtig zu sein und die Sicherheitsregeln zu beachten, wenn Sie die Reparatur oder Ersatzmaßnahmen durchführen. Denken Sie daran: Die Verwendung von Autoteilen minderwertiger Qualität wird nicht garantieren, dass Sie das richtige Level an Verkehrssicherheit erreichen.

© Copyright 2022 – Alle Inhalte, insbesondere Texte, Fotografien und Grafiken sind urheberrechtlich geschützt. Alle Rechte, einschließlich der Vervielfältigung, Veröffentlichung, Bearbeitung und Übersetzung, bleiben vorbehalten, AUTODOC GmbH.