



Wie **Opel Corsa D**
Rücklicht wechseln -
Schritt für Schritt
Anleitung

VIDEO-TUTORIAL



Wichtig!

Dieser Ablauf des Austauschs kann für folgende Fahrzeuge benutzt werden:

OPEL Corsa D Schrägheck (S07) 1.4 (L08, L68), OPEL Corsa D Schrägheck (S07) 1.0 (L08, L68), OPEL Corsa D Van (S07) 1.3 CDTI (L08), OPEL Corsa D Van (S07) 1.0 (L08), OPEL Corsa D Van (S07) 1.2 (L08), OPEL Corsa D Schrägheck (S07) 1.4 LPG (L08, L68), OPEL Corsa D Schrägheck (S07) 1.6 Turbo (L08, L68), OPEL Corsa D Schrägheck (S07) 1.2 LPG (L08, L68), OPEL Corsa D Schrägheck (S07) 1.2 (L08, L68), OPEL Corsa D Schrägheck (S07) 1.3 CDTI (L08, L68), OPEL Corsa D Schrägheck (S07) 1.7 CDTI (L08, L68), OPEL Corsa D Schrägheck (S07) 1.2 LPG, OPEL Corsa D Van (S07) 1.6 (L08), OPEL Corsa D Van (S07) 1.4 (L08), OPEL Corsa D Van (S07) 1.7 CDTI (L08)

Die Schritte können je nach Fahrzeugdesign leicht variieren.

AUSTAUSCH: RÜCKLICHT – OPEL CORSA D. LISTE DER WERKZEUGE, DIE SIE BENÖTIGEN:



- Elektronikspray

WERKZEUGE KAUFEN

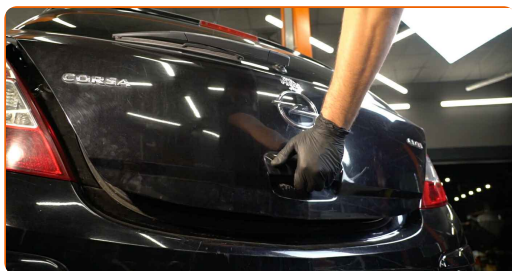
Austausch: Rücklicht – Opel Corsa D. Tipp von AUTODOC:

- Ersetzen Sie beide Rücklichter gleichzeitig.
- Das Austauschverfahren ist für die rechten und linken Rücklichter identisch.
- Alle Arbeiten sollten bei abgestelltem Motor ausgeführt werden.

AUSTAUSCH: RÜCKLICHT – OPEL CORSA D. EMPFOHLENE ABFOLGE DER ARBEITSSCHRITTE:

1

Öffnen Sie die Kofferraumklappe



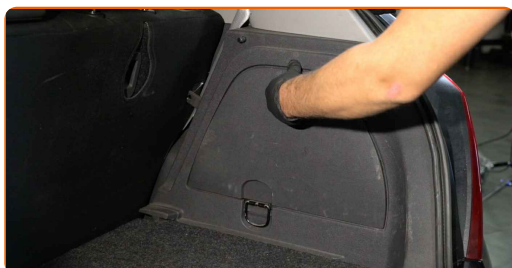
2

Entferne die Hutablage.



3

Entfernen Sie die Clips der Seitenauskleidung des Kofferraums.



4

Trennen Sie die Seitenauskleidung des Kofferraums heraus.



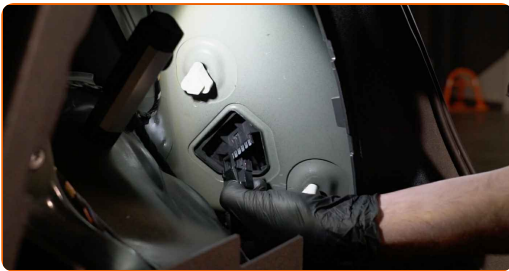
5

Entfernen Sie die Abdeckung des Rücklichts.



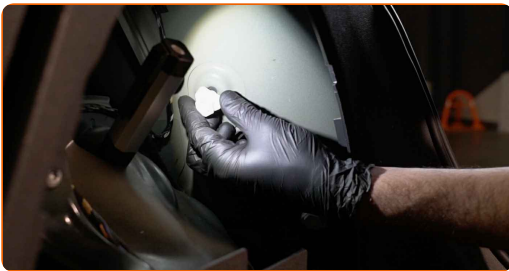
6

Trennen Sie den Kabelbaum vom Rücklicht.



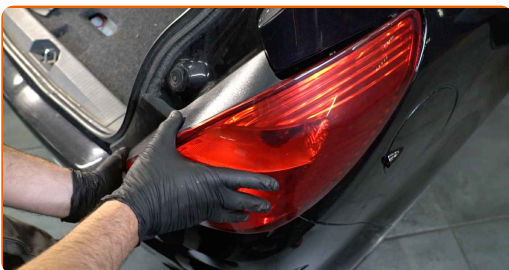
7

Schrauben Sie die Befestigungen, die das Rücklicht mit der Karosserie verbinden, ab.



8

Entfernen Sie das Rücklicht.



AUTODOC empfiehlt:

- Austausch: Rücklicht – Opel Corsa D. Wenden Sie bei der Demontage des Teils keine übermäßige Kraft an, da es dadurch beschädigt werden könnte.

9

Entfernen Sie gemeinsam mit der Birne die Birnenhalterung.



AUTODOC empfiehlt:

- Wenden Sie bei der Entfernung des Teils keine übermäßige Kraft an, da Sie es sonst beschädigen könnten.
- Vermeiden Sie es, das Glühlampenglas zu berühren. Die hinterlassenen Fingerabdrücke könnten zu einer Fehlfunktion führen.

10

Bauen Sie gemeinsam mit der Birne die Birnenhalterung ein.

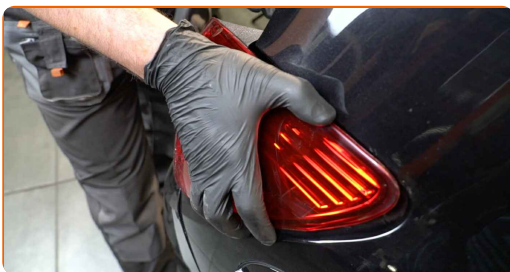


Austausch: Rücklicht – Opel Corsa D. Fachleute empfehlen:

- Wenden Sie bei der Montage nicht zu viel Kraft an, um das Teil nicht zu beschädigen.
- Vermeiden Sie es, das Glühlampenglas zu berühren. Die hinterlassenen Fingerabdrücke könnten zu einer Fehlfunktion führen.

11

Bauen Sie das neue Rücklicht ein.

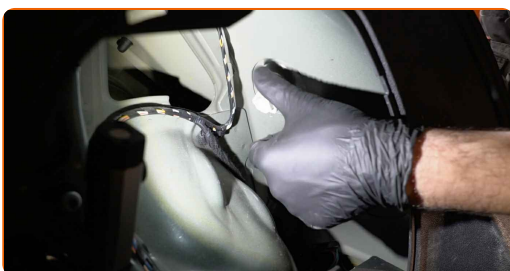


AUTODOC empfiehlt:

- Austausch: Rücklicht – Opel Corsa D. Um eine Beschädigung des Teils bei der Montage zu vermeiden, wenden Sie keine übermäßige Kraft an.

12

Schrauben Sie die Befestigungen, die das Rücklicht mit der Karosserie verbinden, ein.



13

Behandeln Sie die Steckverbinder der Rückleuchten. Verwenden Sie dielektrisches Fett.



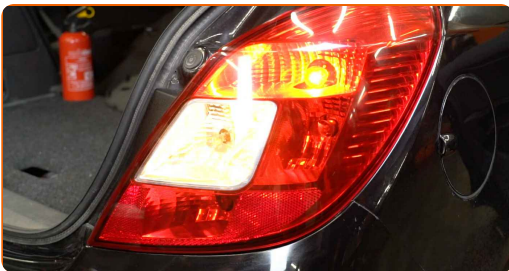
14

Verbinden Sie den Kabelbaum mit dem Rücklicht.



15

Schalten Sie die Zündung ein. Dies ist notwendig, um sicherzustellen, dass die Komponente ordnungsgemäß funktioniert.



16

Schalten Sie die Zündung ab.



17

Bauen Sie die Abdeckung des Rücklichts ein.



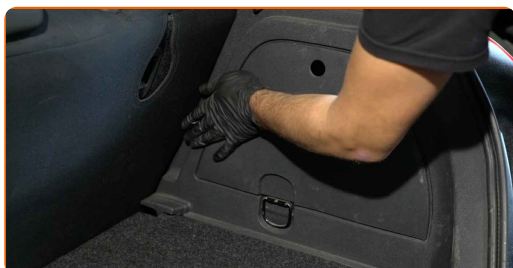
18

Bringen Sie die Seitenauskleidung des Kofferraums an.



19

Bringen Sie die Clips der Seitenauskleidung des Kofferraums an.



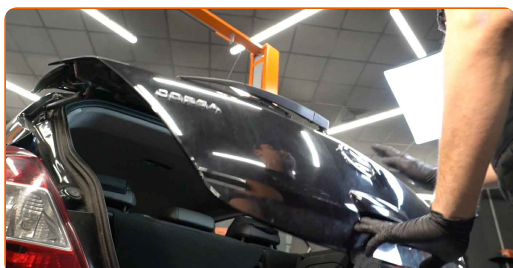
20

Setze die Hutablage wieder ein.



21

Schließen Sie den Deckel des Kofferraums.



GUT GEMACHT! 

WEITERE TUTORIALS ANSEHEN

AUTODOC – TOP QUALITÄT UND PREISWERTE AUTOTEILE ONLINE

MOBILE AUTODOC APP: TOLLE ANGEBOTE UND BEQUEMES
EINKAUFEN

**EINE GROSSE AUSWAHL AN WECHSELTEILEN FÜR IHR
AUTO**

KAUFEN SIE WECHSELTEILE FÜR OPEL -AUTOS

RÜCKLICHT: EINE GROSSE AUSWAHL

WÄHLEN SIE WECHSELTEILE FÜR OPEL CORSA D-AUTOS

RÜCKLICHT FÜR OPEL-AUTOS: JETZT ZUGREIFEN

**RÜCKLICHT FÜR OPEL CORSA D-AUTOS: DIE BESTEN
SCHNÄPPCHEN UND ANGEBOTE**

ⓘ HAFTUNGSAUSSCHLUSS:

Das Dokument beinhaltet nur allgemeine Empfehlungen die hilfreich für Sie sein können, wenn Sie Reparatur- oder Ersatzmaßnahmen durchführen. AUTODOC haftet nicht für Verluste, Verletzungen, Schäden am Eigentum, die während des Reparatur- oder Ersatzprozesses durch eine fehlerhafte Anwendung oder eine Fehlinterpretation der bereitgestellten Informationen auftreten.

AUTODOC haftet nicht für irgendwelche möglichen Fehler und Unsicherheiten dieser Anleitung. Die Informationen werden nur für informative Zwecke bereitgestellt und können Anweisungen von einem Spezialisten nicht ersetzen.

AUTODOC haftet nicht für die falsche oder gefährliche Verwendung von Geräten, Werkzeugen und Autoteilen. AUTODOC empfiehlt dringend, vorsichtig zu sein und die Sicherheitsregeln zu beachten, wenn Sie die Reparatur oder Ersatzmaßnahmen durchführen. Denken Sie daran: Die Verwendung von Autoteilen minderwertiger Qualität wird nicht garantieren, dass Sie das richtige Level an Verkehrssicherheit erreichen.

© Copyright 2021 – Alle Inhalte, insbesondere Texte, Fotografien und Grafiken sind urheberrechtlich geschützt. Alle Rechte, einschließlich der Vervielfältigung, Veröffentlichung, Bearbeitung und Übersetzung, bleiben vorbehalten, AUTODOC GmbH.