



Wie **Opel Corsa S93**  
Außenspiegel wechseln -  
Schritt für Schritt  
Anleitung

## VIDEO-TUTORIAL



### **Wichtig!**

Dieser Ablauf des Austauschs kann für folgende Fahrzeuge benutzt werden:  
 OPEL Corsa B Schrägheck (S93) 1.5 D (F08, F68, M68), OPEL Corsa B Schrägheck (S93) 1.5 TD (F08, F68, M68), OPEL Corsa B Schrägheck (S93) 1.2 i (X 12 SZ, C 12 NZ), OPEL Corsa B Schrägheck (S93) 1.4 i (F08, F68, M68), OPEL Corsa B Schrägheck (S93) 1.4 Si (F08, F68, M68), OPEL Corsa B Schrägheck (S93) 1.6 GSI 16V (F08, F68, M68), OPEL Corsa B Schrägheck (S93) 1.4 i 16V (F08, F68, M68), OPEL Corsa B Schrägheck (S93) 1.6 i 16V (F08, F68, M68), OPEL Corsa B Schrägheck (S93) 1.7 D (F08, F68, M68), OPEL Corsa B Schrägheck (S93) 1.0 i 12V (F08, F68, M68), OPEL Corsa B Schrägheck (S93) 1.2 i 16V (F08, F68, M68), OPEL Corsa B Schrägheck (S93) 1.2 i (12 NZ)

Die Schritte können je nach Fahrzeugdesign leicht variieren.

AUSTAUSCH: AUSSENSPIEGEL – OPEL CORSA S93.  
WERKZEUGE, DIE SIE EVENTUELL BENÖTIGEN:



- Drehmomentschlüssel
- Steckschlüssel-Einsatz Nr. 8
- Windeisen
- Zierleistenkeil
- Kotflügelschoner

**WERKZEUGE KAUFEN**

Austausch: Außenspiegel – Opel Corsa S93. AUTODOC empfiehlt:

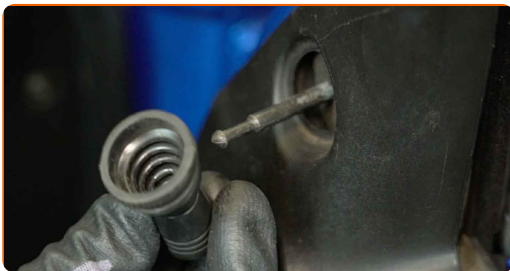
- Alle Arbeiten sollten bei abgestelltem Motor ausgeführt werden.

## AUSTAUSCH: AUSSENSPIEGEL – OPEL CORSA S93. FÜHREN SIE DIE FOLGENDEN SCHRITTE DURCH:

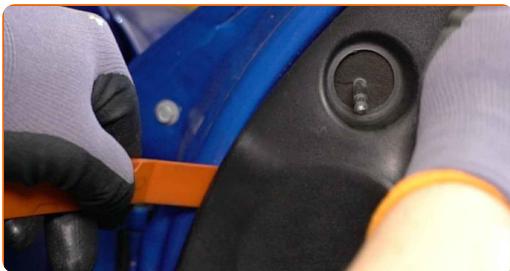
**1** Öffnen Sie die Autotür.

**2** Verwenden Sie eine Kotflügel-Schutzabdeckung, um Schäden an der Lackierung und den Kunststoffteilen des Autos zu verhindern.

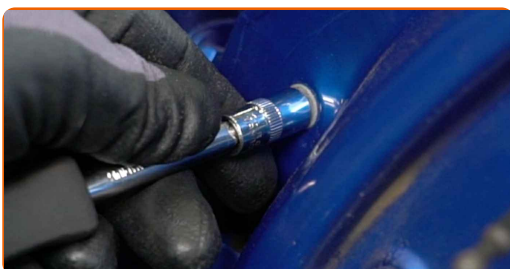
**3** Entfernen Sie die Kunststoffmanschette vom Einstellhebel des Spiegels.



**4** Lösen Sie die Dreiecksblende des Außenspiegels. Verwenden Sie einen Zierleistenkeil.



**5** Entfernen Sie die Schrauben des Außenspiegels. Verwenden Sie Stecknuss Nr. 8. Verwenden Sie einen Ratschenschlüssel.



6 Entfernen Sie den Außenspiegel.



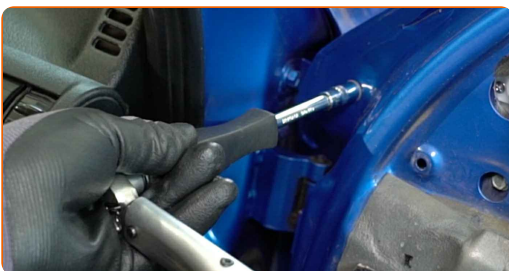
7 Reinigen Sie den Montagesitz des Außenspiegels.



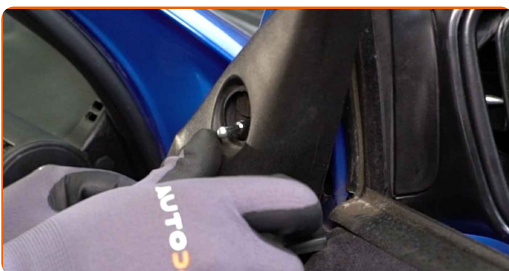
8 Bauen Sie den neuen Außenspiegel an.



9 Ziehen Sie die Schrauben des Außenspiegels fest. Verwenden Sie Stecknuss Nr. 8. Verwenden Sie einen Drehmomentschlüssel. Ziehen Sie ihn mit 8 Nm Drehmoment fest.



10 Bringen Sie die Dreiecksblende des Außenspiegels an.



11

Bringen Sie die Kunststoffmanschette am Einstellhebel des Spiegels an.



12

Stellen Sie das Spiegelglas ein.



13

Entfernen Sie die Kotflügel-Abdeckung.

14

Schließen Sie die Autotür.

**GUT GEMACHT!** 👍

**WEITERE TUTORIALS ANSEHEN**

## AUTODOC – TOP QUALITÄT UND PREISWERTE AUTOTEILE ONLINE

MOBILE AUTODOC APP: TOLLE ANGEBOTE UND BEQUEMES  
EINKAUFEN

**EINE GROSSE AUSWAHL AN ERSATZTEILEN FÜR IHR AUTO**

**KAUFEN SIE ERSATZTEILE FÜR OPEL-AUTOS**

**AUSSENSPIEGEL: EINE GROSSE AUSWAHL**

**WÄHLEN SIE WECHSELTEILE FÜR OPEL CORSA S93-AUTOS**

**AUSSENSPIEGEL FÜR OPEL-AUTOS: JETZT ZUGREIFEN**

**AUSSENSPIEGEL FÜR OPEL CORSA S93-AUTOS: DIE  
BESTEN SCHNÄPPCHEN UND ANGEBOTE**

## **ⓘ HAFTUNGSAUSSCHLUSS:**

Das Dokument beinhaltet nur allgemeine Empfehlungen die hilfreich für Sie sein können, wenn Sie Reparatur- oder Ersatzmaßnahmen durchführen. AUTODOC haftet nicht für Verluste, Verletzungen, Schäden am Eigentum, die während des Reparatur- oder Ersatzprozesses durch eine fehlerhafte Anwendung oder eine Fehlinterpretation der bereitgestellten Informationen auftreten.

AUTODOC haftet nicht für irgendwelche möglichen Fehler und Unsicherheiten dieser Anleitung. Die Informationen werden nur für informative Zwecke bereitgestellt und können Anweisungen von einem Spezialisten nicht ersetzen.

AUTODOC haftet nicht für die falsche oder gefährliche Verwendung von Geräten, Werkzeugen und Autoteilen. AUTODOC empfiehlt dringend, vorsichtig zu sein und die Sicherheitsregeln zu beachten, wenn Sie die Reparatur oder Ersatzmaßnahmen durchführen. Denken Sie daran: Die Verwendung von Autoteilen minderwertiger Qualität wird nicht garantieren, dass Sie das richtige Level an Verkehrssicherheit erreichen.

© Copyright 2022 – Alle Inhalte, insbesondere Texte, Fotografien und Grafiken sind urheberrechtlich geschützt. Alle Rechte, einschließlich der Vervielfältigung, Veröffentlichung, Bearbeitung und Übersetzung, bleiben vorbehalten, AUTODOC GmbH.