



Wie **Dodge Caliber SRT4**
Federbein hinten
wechseln - Schritt für
Schritt Anleitung

VIDEO-TUTORIAL

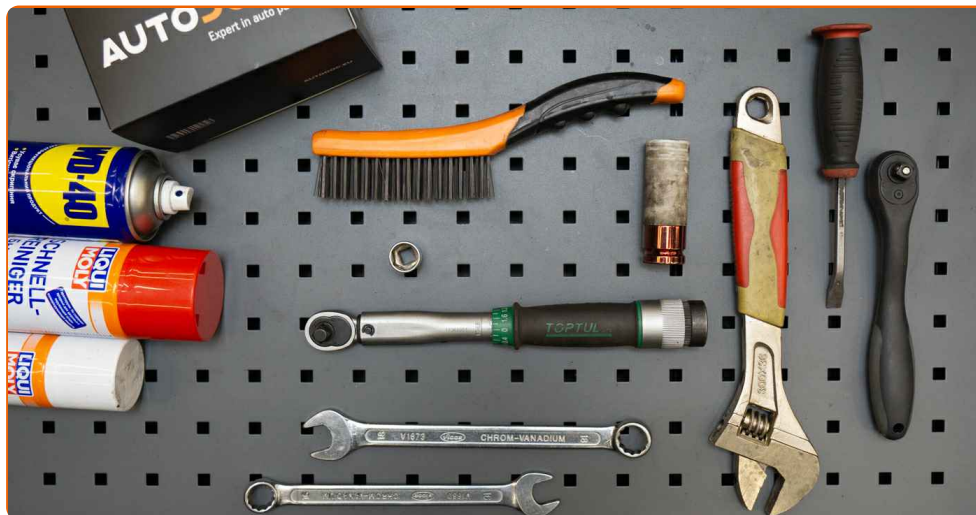


ⓘ Wichtig!

Dieser Ablauf des Austauschs kann für folgende Fahrzeuge benutzt werden:
DODGE Caliber 1.8, DODGE Caliber 2.4, DODGE Caliber 2.0 CRD, DODGE Caliber 2.4 Turbo, DODGE Caliber 2.2 CRD

Die Schritte können je nach Fahrzeugdesign leicht variieren.

**AUSTAUSCH: FEDERBEIN – DODGE CALIBER SRT4.
WERKZEUGE, DIE SIE BENÖTIGEN:**



- Drahtbürste
- WD-40-Spray
- Bremsenreiniger
- Kupferpaste
- Keramikfett
- Drehmomentschlüssel
- Sechskant-bit nr. H5
- Ring-Gabelschlüssel Nr. 15
- Ring-Gabelschlüssel Nr. 18
- Steckschlüssel-Einsatz Nr. 10
- Steckschlüssel-Einsatz Nr. 13
- Steckschlüssel-Einsatz Nr. 18
- Impact-Nuss für Felgen Nr. 19
- Ratschenschlüssel
- Rollgabelschlüssel
- Brechstange
- Flacher Schraubendreher
- Hydraulischer Federbeinspanner
- Hydraulischer Getriebeheber
- Kotflügelschoner
- Unterlegkeil

WERKZEUGE KAUFEN

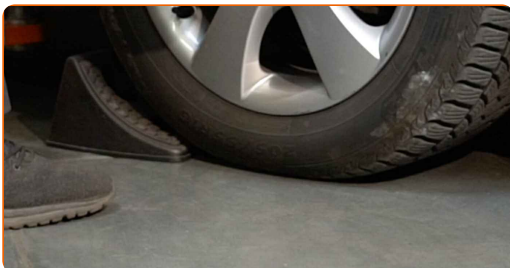
Austausch: Federbein – Dodge Caliber SRT4. AUTODOC empfiehlt:

- Beide Federbeine der hinteren Aufhängung sollten gleichzeitig ausgetauscht werden.
- Das Austausch-Verfahren ist bei den linken und rechten Federbeinen der Hinterradaufhängung identisch.
- Alle Arbeiten sollten bei abgestelltem Motor ausgeführt werden.

AUSTAUSCH: FEDERBEIN – DODGE CALIBER SRT4. GEHEN SIE WIE FOLGT VOR:

1

Sichern Sie die Räder mit Hilfe von Unterlegkeilen.



2

Lösen Sie die Radhalterungsschrauben. Verwenden Sie eine Schlagnuss für Felgen # 19.



3

Heben Sie die Rückseite des Autos und sichern auf Stützen.



4

Schrauben Sie die Radbolzen heraus.

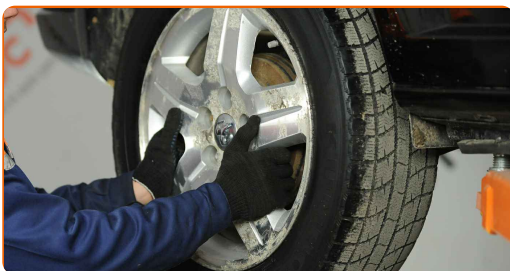


AUTODOC empfiehlt:

- Achtung! Um Verletzungen zu vermeiden, halten Sie das Rad fest, während Sie die Befestigungsschrauben herausschrauben. Dodge Caliber SRT4

5

Nehmen Sie das Rad ab.

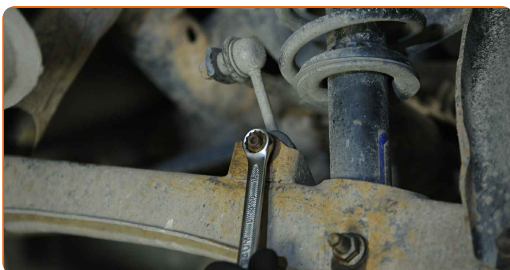


6

Reinigen Sie alle Gelenke der Koppelstange. Benutzen Sie eine Drahtbürste. Benutzen Sie WD-40-Spray.

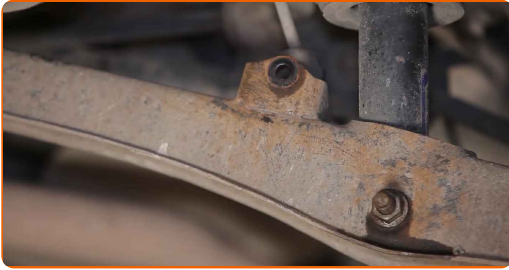
7

Drehen Sie das Befestigungselement auf, das die Koppelstange mit dem Querlenker verbindet. Verwenden Sie Ring-Gabelschlüssel Nr. 15. Verwenden Sie Inbusschlüssel Nr. H5. Verwenden Sie einen Ratschenschlüssel.



8

Entfernen Sie die Stabilisatorstange.



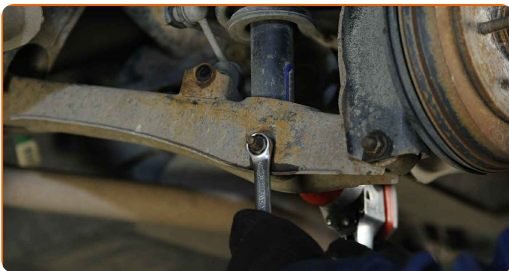
9

Reinigen Sie die untere Befestigung des Federbeins. Benutzen Sie eine Drahtbürste. Benutzen Sie WD-40-Spray.



10

Schrauben Sie die unteren Befestigungen des Federbeins ab. Verwenden Sie Ring-Gabelschlüssel Nr. 18. Verwenden Sie Stecknuss Nr. 18. Verwenden Sie einen Ratschenschlüssel.

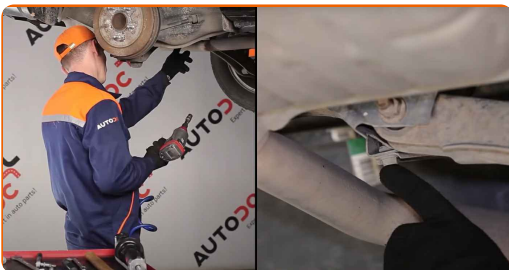


11

Entfernen Sie die Befestigungsschraube.

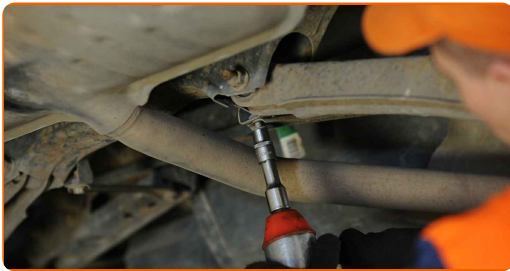
12

Reinigen Sie die Befestigungselemente, die den Querlenker mit dem Hilfsrahmen verbinden. Benutzen Sie eine Drahtbürste. Benutzen Sie WD-40-Spray.



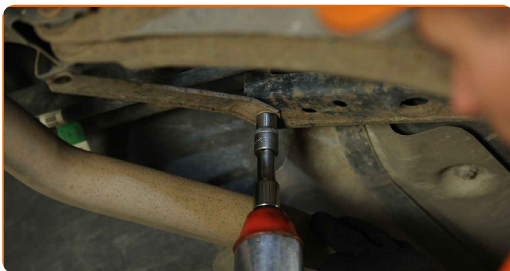
13.1

Schrauben Sie die Schraubbolzen der Hilfsrahmenhalterung ab.



13.2

Verwenden Sie Stecknuss Nr. 13. Verwenden Sie einen Ratschenschlüssel.

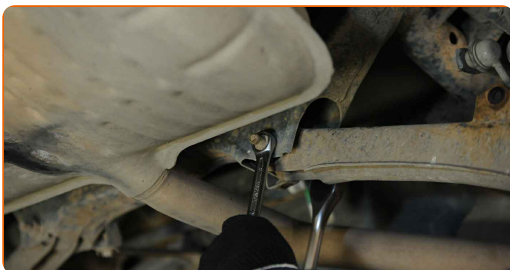


14

Entfernen Sie die Hilfsrahmenhalterung.

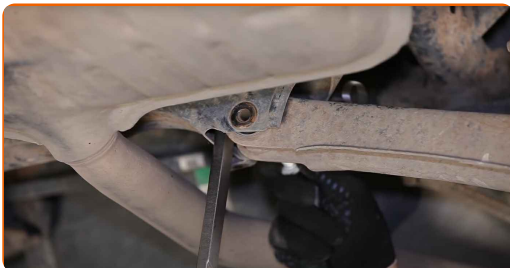
15

Schrauben Sie die Befestigung ab, die den Querlenker mit dem Hilfsrahmen verbindet. Verwenden Sie Ring-Gabelschlüssel Nr. 18. Verwenden Sie Stecknuss Nr. 18. Verwenden Sie einen Ratschenschlüssel.



16

Entfernen Sie die Befestigungsschraube. Benutzen Sie ein Brecheisen.



17 Lösen Sie den Querlenker. Benutzen Sie ein Brecheisen.

18 Senken Sie das Auto ab.



19 Öffnen Sie den Kofferraum.



20 Entfernen Sie die untere Auskleidung des vorderen Kofferraumbereichs.

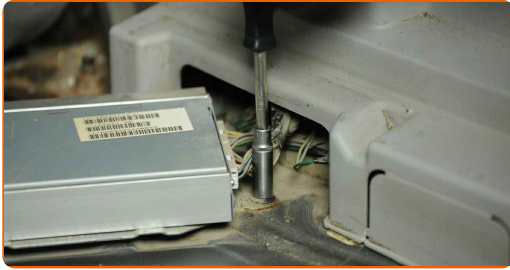


21 Entfernen Sie die Seitenabdeckung aus Kunststoff.



22.1

Entfernen Sie das Steuergerät.



22.2

Verwenden Sie Stecknuss Nr. 10. Verwenden Sie einen Ratschenschlüssel.



23

Trennen Sie die Seitenauskleidung des Kofferraums heraus. Verwenden Sie einen flachen Schraubendreher.



24

Reinigen Sie die Befestigungselemente der oberen Federbeinhalterung. Benutzen Sie eine Drahtbürste. Benutzen Sie WD-40-Spray.

25

Lösen Sie die obere Befestigung des Domlagers. Verwenden Sie Ring-Gabelschlüssel Nr. 15.

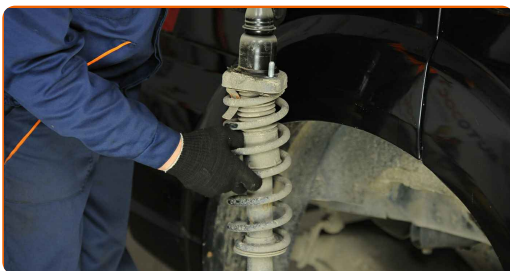


AUTODOC empfiehlt:

- Dodge Caliber SRT4 – Um Verletzungen zu vermeiden, halten Sie beim Herausschrauben der Befestigungsschrauben das Federbein fest.

26

Entfernen Sie das Federbein.



27

Stellen Sie das Dämpferbein auf das Federspannwerkzeug.



Austausch: Federbein – Dodge Caliber SRT4. Tipp von AUTODOC-Experten:

- Beachten Sie bei der Verwendung eines Federspanners, das dieser einen sicheren Halt hat und die Federwindungen gegriffen werden, die auf den gegenüberliegenden Seiten der Feder zusammengedrückt werden.
- Stellen Sie sicher, das die Feder in der richtigen Position in Ihrer Halterung ist.
- Stellen Sie sicher, dass die Federwindungen die Verriegelungsgriffe halten.

28

Komprimieren Sie die Federn.



29

Entfernen Sie die Federbeinlagerkappe. Verwenden Sie einen flachen Schraubendreher.



30

Behandeln Sie die Federbeinstange. Benutzen Sie eine Drahtbürste. Benutzen Sie WD-40-Spray.

31

Entfernen Sie die Stangenmutter des Federkolben. Verwenden Sie Ring-Gabelschlüssel Nr. 15. Benutzen Sie einen Rollgabelschlüssel.



32

Geben Sie die Spiralfeder frei.

33

Entfernen Sie das Lager, die Staubmanschette und den Anschlagpuffer des Stoßdämpfers.



AUTODOC empfiehlt:

- Austausch: Federbein – Dodge Caliber SRT4. Überprüfen Sie sorgfältig die Halterung, den Faltenbalg und den Anschlagpuffer des Stoßdämpfers. Bei Bedarf tauschen Sie sie aus.

34

Entfernen Sie die Feder.



35

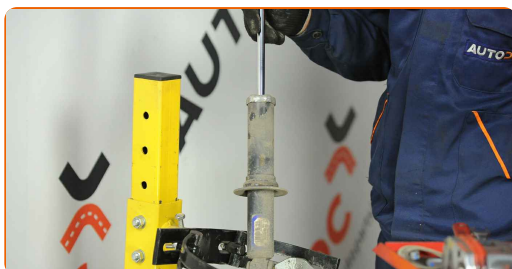
Entfernen Sie den Feder-Abstandshalter aus Gummi.

AUTODOC empfiehlt:

- Überprüfen Sie die Gummilager der Feder der Aufhängung. Erneuern Sie diese bei Bedarf.

36

Entnehmen Sie den alten Stoßdämpfer aus dem hydraulischen Spiralfederspanner.



Austausch: Federbein – Dodge Caliber SRT4. Tipp:

- Bevor Sie einen neuen Stoßdämpfer anbringen, sollten Sie ihn 3 - 5 mal manuell pumpen.

37

Setzen Sie einen neuen Stoßdämpfer in den hydraulischen Federspanner ein.



38

Bauen sie die Gummifederunterlage ein.



39

Installieren Sie die Feder am Stoßdämpfer.



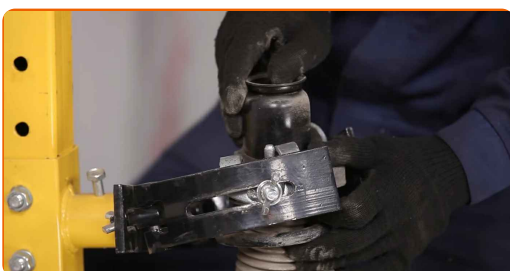
40

Bauen Sie das Lager, die Staubmanschette und den Anschlagpuffer des Stoßdämpfers ein.

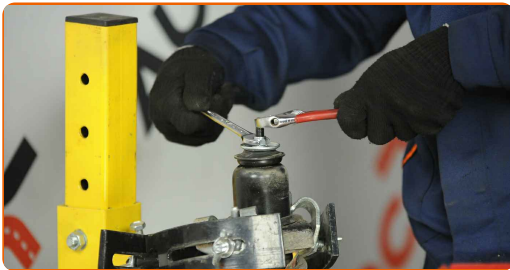


41

Komprimieren Sie die Federn.



- 42 Ziehen Sie die Federbeinkolbenstangenmutter an. Verwenden Sie Ring-Gabelschlüssel Nr. 15. Benutzen Sie einen Rollgabelschlüssel. Ziehen Sie ihn mit 24 Nm Drehmoment fest.



Austausch: Federbein – Dodge Caliber SRT4. AUTODOC empfiehlt:

- Stellen Sie sicher, dass die Feder richtig positioniert ist. Vermeiden Sie eine falsche Ausrichtung.

- 43 Setzen Sie die Federbeinlagerkappe auf.



- 44 Dekomprimieren Sie die Feder.



- 45 Entfernen Sie das zusammengebaute Federbein.

- 46 Reinigen Sie die Anbringungssitze des Federbeins. Benutzen Sie eine Drahtbürste. Benutzen Sie WD-40-Spray.

47

Installieren Sie das Federbein am Radlauf.



48

Schrauben Sie die obere Befestigung des Domlagers an.

AUTODOC empfiehlt:

- Um Verletzungen zu vermeiden, halten Sie das Federbein, während Sie die Befestigungsschrauben einschrauben.

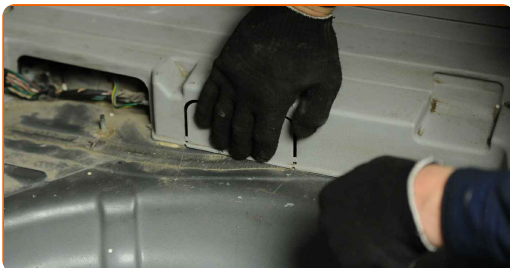
49

Ziehen Sie die obere Befestigung des Domlagers fest. Verwenden Sie Ring-Gabelschlüssel Nr. 15. Verwenden Sie einen Drehmomentschlüssel. Ziehen Sie ihn mit 48 Nm Drehmoment fest.

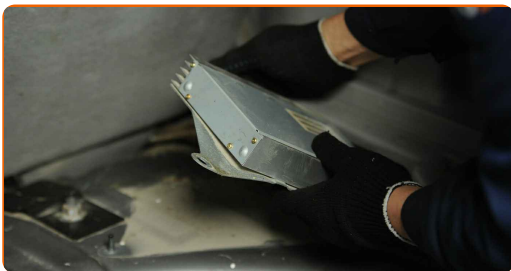


50

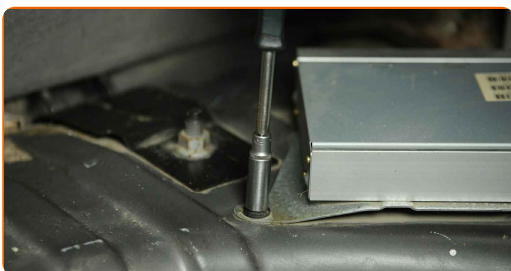
Bringen Sie die Seitenauskleidung des Kofferraums an.



51.1 Installieren Sie das Steuergerät.



51.2 Verwenden Sie Stecknuss Nr. 10. Verwenden Sie einen Ratschenschlüssel.



52 Bringen Sie die Seitenverkleidung aus Kunststoff an.



53 Bringen Sie die untere Auskleidung des vorderen Kofferraumbereichs an.



54 Schließen Sie den Kofferraum.



55

Heben Sie die Rückseite des Autos und sichern auf Stützen.



56

Bringen Sie den Querlenker an.

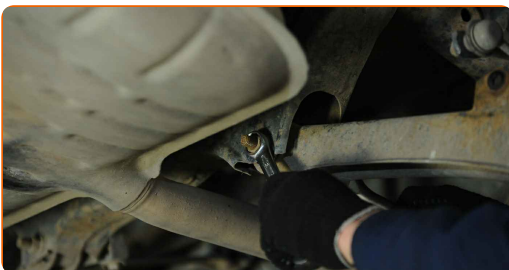


57

Bringen Sie die Befestigungsschraube an.

58

Schrauben Sie das Befestigungselement ein, das den Querlenker mit dem Hilfsrahmen verbindet. Verwenden Sie Ring-Gabelschlüssel Nr. 18. Verwenden Sie Stecknuss Nr. 18. Verwenden Sie einen Ratschenschlüssel.



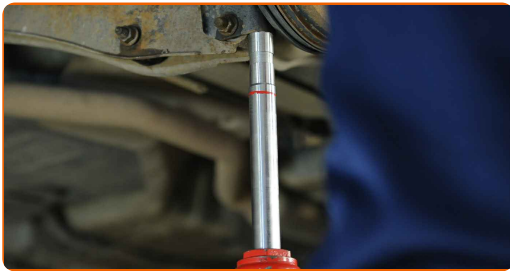
59

Bringen Sie die Befestigungsschraube an. Benutzen Sie ein Brecheisen.



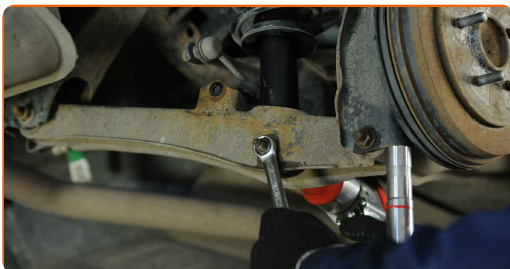
60

Stützen Sie den hinteren Querlenker. Benutzen Sie einen hydraulischen Getriebeheber.



61

Schrauben Sie die unteren Befestigungen des Federbeins fest. Verwenden Sie Ring-Gabelschlüssel Nr. 18. Verwenden Sie Stecknuss Nr. 18. Verwenden Sie einen Drehmomentschlüssel. Ziehen Sie ihn mit 99 Nm Drehmoment fest.



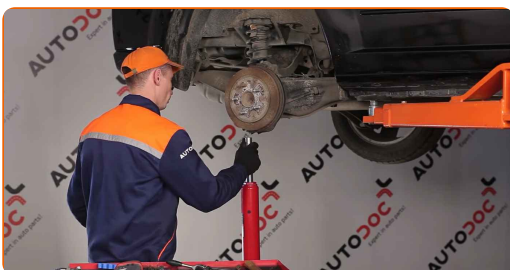
62

Schrauben Sie die Befestigung fest, die den Querlenker mit dem Hilfsrahmen verbindet. Verwenden Sie Ring-Gabelschlüssel Nr. 18. Verwenden Sie Stecknuss Nr. 18. Verwenden Sie einen Drehmomentschlüssel. Ziehen Sie ihn mit 95 Nm Drehmoment fest.



63

Entfernen Sie die Stütze unter dem hinteren Querlenker.

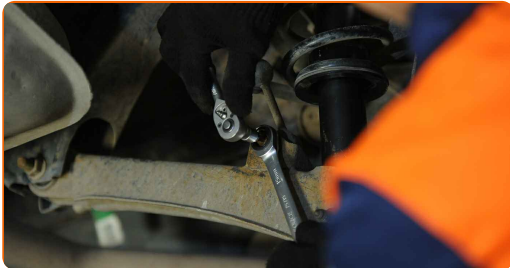


AUTODOC empfiehlt:

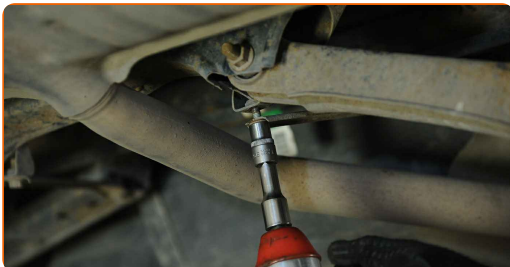
- Austausch: Federbein – Dodge Caliber SRT4. Senken Sie den Getriebeheber langsam und ruckfrei ab, um eine Beschädigung der Komponenten und Vorrichtungen zu vermeiden.

64 Montieren Sie den Querlenker.

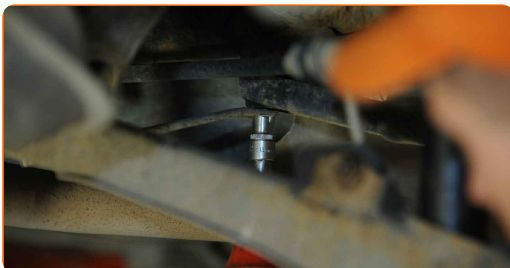
65 Ziehen Sie das Befestigungselement an, das den Stabilisator mit dem Querlenker verbindet. Verwenden Sie Ring-Gabelschlüssel Nr. 15. Verwenden Sie Inbusschlüssel Nr. H5. Verwenden Sie einen Drehmomentschlüssel. Ziehen Sie ihn mit 58 Nm Drehmoment fest.



66.1 Bauen Sie die Hilfsrahmenhalterung ein. Schrauben Sie die Schraubbolzen fest.



66.2 Verwenden Sie Stecknuss Nr. 13. Verwenden Sie einen Ratschenschlüssel.



67 Behandeln Sie die Federbein-Befestigungen. Behandeln Sie alle Gelenke des Querlenkers. Behandeln Sie alle Gelenke der Koppelstange. Benutzen Sie ein Kupferschmiermittel.

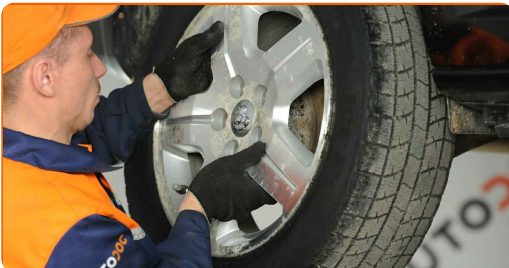
68

Behandeln Sie die Oberfläche, an der die Radfelge die Bremstrommel berührt. Benutzen Sie ein Kupferschmiermittel.



69

Bringen Sie das Rad an.



Austausch: Federbein – Dodge Caliber SRT4. Tipp von AUTODOC-Experten:

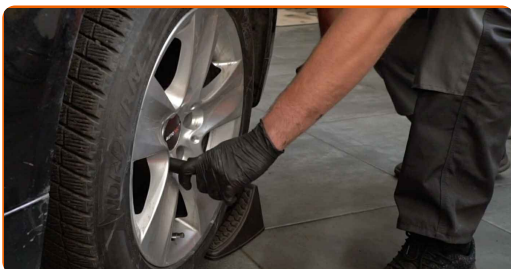
- Um Verletzungen zu vermeiden, halten Sie beim Schrauben der Befestigungsschrauben das Rad fest.

70

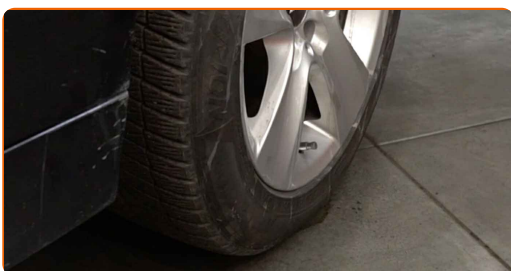
Schrauben Sie die Radbolzen fest. Verwenden Sie eine Schlagnuss für Felgen # 19.



- 71** Senken Sie das Auto und ziehen Sie die Radschrauben über Kreuz an. Verwenden Sie eine Schlagnuss für Felgen # 19. Verwenden Sie einen Drehmomentschlüssel. Ziehen Sie ihn mit 135 Nm Drehmoment fest.



- 72** Entfernen Sie den Wagenheber sowie die Unterlegkeile.



GUT GEMACHT! 👍

WEITERE TUTORIALS ANSEHEN

AUTODOC – TOP QUALITÄT UND PREISWERTE AUTOTEILE ONLINE

MOBILE AUTODOC APP: TOLLE ANGEBOTE UND BEQUEMES
EINKAUFEN

EINE GROSSE AUSWAHL AN ERSATZTEILEN FÜR IHR AUTO

KAUFEN SIE ERSATZTEILE FÜR DODGE-AUTOS

STOSSDÄMPFER: EINE GROSSE AUSWAHL

WÄHLEN SIE ERSATZTEILE FÜR DODGE CALIBER SRT4-AUTOS

STOSSDÄMPFER FÜR DODGE-AUTOS: JETZT ZUGREIFEN

STOSSDÄMPFER FÜR DODGE CALIBER SRT4-AUTOS: DIE BESTEN SCHNÄPPCHEN UND ANGEBOTE

ⓘ HAFTUNGSAUSSCHLUSS:

Das Dokument beinhaltet nur allgemeine Empfehlungen die hilfreich für Sie sein können, wenn Sie Reparatur- oder Ersatzmaßnahmen durchführen. AUTODOC haftet nicht für Verluste, Verletzungen, Schäden am Eigentum, die während des Reparatur- oder Ersatzprozesses durch eine fehlerhafte Anwendung oder eine Fehlinterpretation der bereitgestellten Informationen auftreten.

AUTODOC haftet nicht für irgendwelche möglichen Fehler und Unsicherheiten dieser Anleitung. Die Informationen werden nur für informative Zwecke bereitgestellt und können Anweisungen von einem Spezialisten nicht ersetzen.

AUTODOC haftet nicht für die falsche oder gefährliche Verwendung von Geräten, Werkzeugen und Autoteilen. AUTODOC empfiehlt dringend, vorsichtig zu sein und die Sicherheitsregeln zu beachten, wenn Sie die Reparatur oder Ersatzmaßnahmen durchführen. Denken Sie daran: Die Verwendung von Autoteilen minderwertiger Qualität wird nicht garantieren, dass Sie das richtige Level an Verkehrssicherheit erreichen.

© Copyright 2022 – Alle Inhalte, insbesondere Texte, Fotografien und Grafiken sind urheberrechtlich geschützt. Alle Rechte, einschließlich der Vervielfältigung, Veröffentlichung, Bearbeitung und Übersetzung, bleiben vorbehalten, AUTODOC GmbH.