



Wie **BMW 3 Limousine**  
**(E46)** Fensterheber vorne  
wechseln - Schritt für  
Schritt Anleitung

## ÄHNLICHES VIDEO-TUTORIAL



Dieses Video zeigt den Wechsel eines ähnlichen Autoteils an einem anderen Fahrzeug

### **Wichtig!**

Dieser Ablauf des Austauschs kann für folgende Fahrzeuge benutzt werden:  
 BMW 3 Limousine (E46) 318i 1.9, BMW 3 Limousine (E46) 328i 2.8, BMW 3 Limousine (E46) 320d 2.0, BMW 3 Limousine (E46) 323i 2.5, BMW 3 Limousine (E46) 320i 2.0, BMW 3 Limousine (E46) 316i 1.9, BMW 3 Limousine (E46) 330d 2.9, BMW 3 Limousine (E46) 330xd 2.9, BMW 3 Limousine (E46) 330xi 3.0, BMW 3 Limousine (E46) 330i 3.0, BMW 3 Limousine (E46) 320i 2.2, BMW 3 Limousine (E46) 325i 2.5, BMW 3 Limousine (E46) 325xi 2.5, BMW 3 Limousine (E46) 316i 1.6, BMW 3 Limousine (E46) 318i 2.0, (+ 4)

Die Schritte können je nach Fahrzeugdesign leicht variieren.

Diese Anleitung wurde erstellt auf der Grundlage des Wechsels eines ähnlichen Autoteils für: BMW 3 Touring (E46) 320d 2.0

**AUSTAUSCH: FENSTERHEBER – BMW 3 LIMOUSINE (E46). WERKZEUGE, DIE SIE BENÖTIGEN WERDEN:**



- Elektronikspray
- Drehmomentschlüssel
- Steckschlüssel-Einsatz Nr. 8
- Steckschlüssel-Einsatz Nr. 10
- Torx-Bit T25
- Torx-Bit T30
- Ratschenschlüssel
- Zierleistenkeil
- Rundzangen

**Werkzeuge kaufen**

Austausch: Fensterheber – BMW 3 Limousine (E46). AUTODOC-Experten empfehlen:

- Alle Arbeiten sollten bei abgestelltem Motor ausgeführt werden.

## AUSTAUSCH: FENSTERHEBER – BMW 3 LIMOUSINE (E46). GEHEN SIE WIE FOLGT VOR:

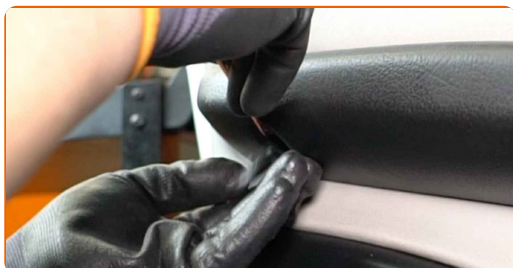
1

Öffnen Sie die Autotür.



2

Entfernen Sie die Abdeckkappen von den Befestigungen der Türarmlehne. Verwenden Sie einen Zierleistenkeil.



AUTODOC empfiehlt:

- Austausch: Fensterheber – BMW 3 Limousine (E46). Wenden Sie bei der Demontage des Teils keine übermäßige Kraft an, da es dadurch beschädigt werden könnte.

3

Lösen Sie das Steuergerät des Seitenspiegels ab. Verwenden Sie einen Zierleistenkeil.



**AUTODOC empfiehlt:**

- Austausch: Fensterheber – BMW 3 Limousine (E46). Um eine Beschädigung des Teils bei der Demontage zu vermeiden, wenden Sie keine übermäßige Kraft an.

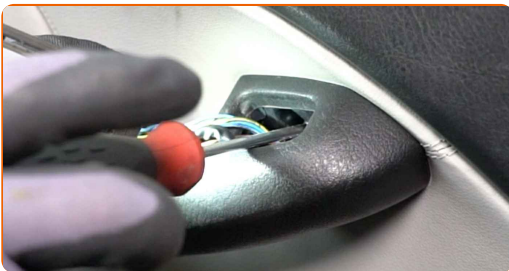
4

Ziehen Sie die Stecker der Seitenspiegelsteuerung ab.



5

Schrauben Sie die Befestigung des Türgriffs ab. Verwenden Sie den Torx T25.



6

Entfernen Sie die Dekorleiste der Türverkleidung. Verwenden Sie einen Zierleistenkeil.

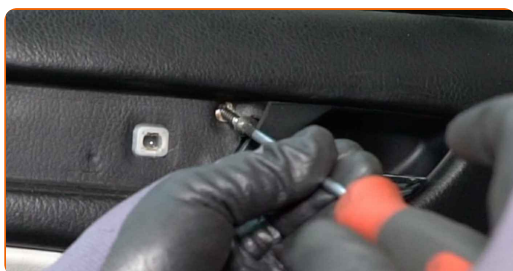


Austausch: Fensterheber – BMW 3 Limousine (E46). Tipp von AUTODOC-Experten:

- Wenden Sie bei der Entfernung des Teils keine übermäßige Kraft an, da Sie es sonst beschädigen könnten.

7

Schrauben Sie die Befestigungen der Türinnenverkleidungen ab. Verwenden Sie den Torx T25.



8

Bauen Sie die Türinnenverkleidung aus. Verwenden Sie einen Zierleistenkeil.

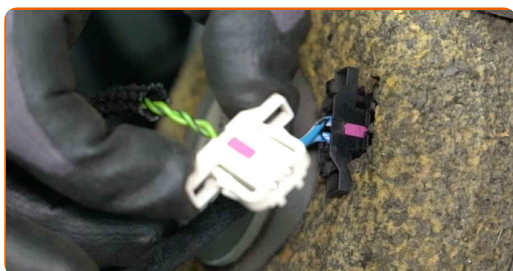


9

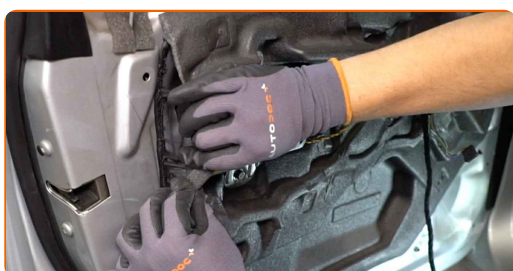
Lösen Sie das Kabel des Stellmotors des Türschlosses.



- 10** Ziehen Sie die Stecker der Lautsprecher des Audiosystems ab. Ziehen Sie die Stecker der Seitenspiegelsteuerung von der Türverkleidung ab.



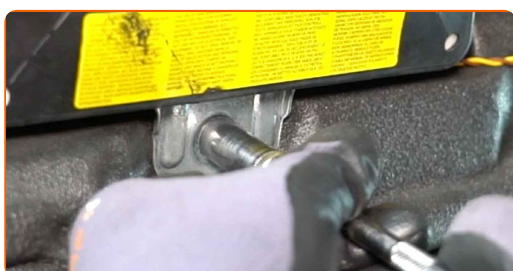
- 11** Lösen Sie die Schalldämmung des Türblechs.



**AUTODOC empfiehlt:**

- Wenden Sie bei der Entfernung des Teils keine übermäßige Kraft an, da Sie es sonst beschädigen könnten.

- 12** Schrauben Sie die Befestigungen des Airbag-Steuergeräts ab. Verwenden Sie Stecknuss Nr. 10. Verwenden Sie einen Ratschenschlüssel.



- 13** Entfernen Sie das Airbag-Steuergerät.



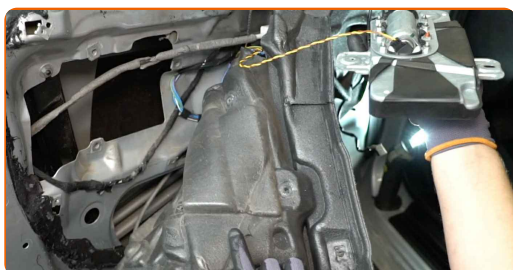


**AUTODOC empfiehlt:**

- Wenden Sie bei der Entfernung des Teils keine übermäßige Kraft an, da Sie es sonst beschädigen könnten.

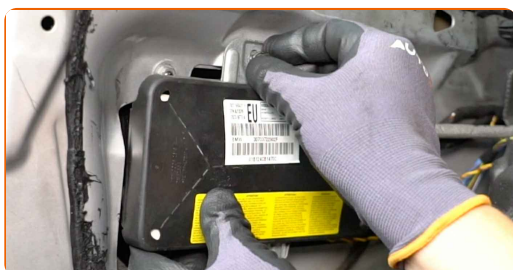
**14**

Lösen Sie die Schalldämmung des Türblechs.



**15**

Bauen Sie das Airbag-Steuergerät ein.



**AUTODOC empfiehlt:**

- Austausch: Fensterheber – BMW 3 Limousine (E46). Um eine Beschädigung des Teils bei der Montage zu vermeiden, wenden Sie keine übermäßige Kraft an.

**16**

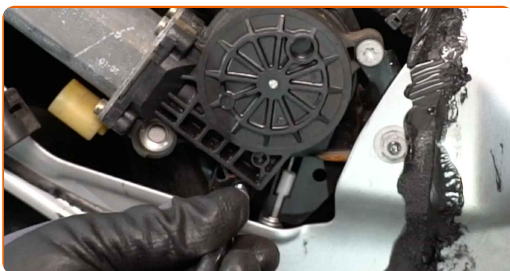
Schrauben Sie die Befestigungen des Airbag-Steuergeräts ein. Verwenden Sie Stecknuss Nr. 10. Verwenden Sie einen Ratschenschlüssel.



**17** Ziehen Sie den Stecker des Fensterhebermoduls ab.



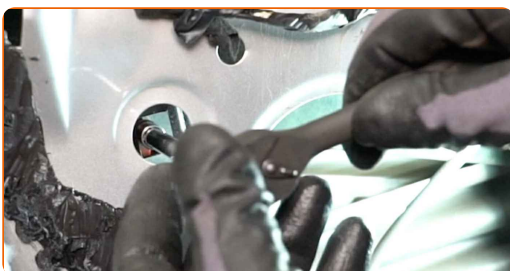
**18** Schrauben Sie die Befestigungen des Fensterhebermoduls ab. Verwenden Sie den Torx T30. Verwenden Sie einen Ratschenschlüssel.



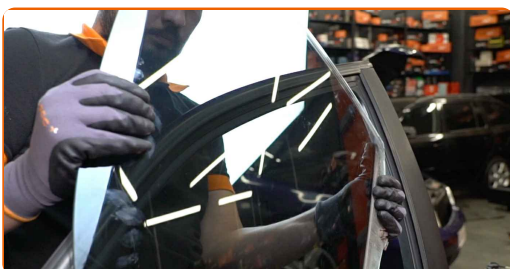
**19** Entfernen Sie das Schaltmodul des elektrischen Fensterhebers.



**20** Schrauben Sie die Befestigungen des Fensterglases ab. Verwenden Sie Stecknuss Nr. 8. Verwenden Sie einen Ratschenschlüssel.



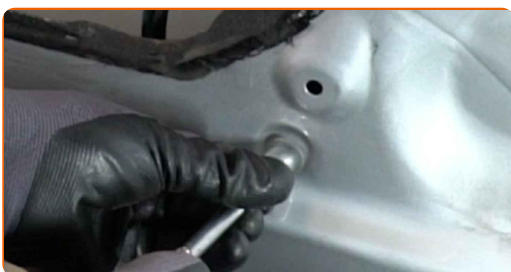
**21** Heben Sie das Glas leicht an und entfernen Sie es.



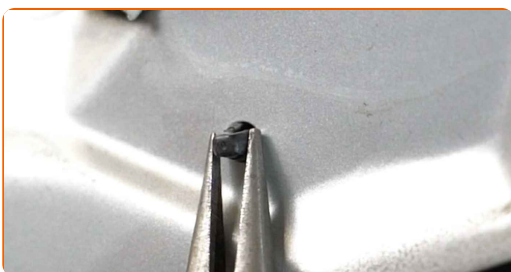
**Austausch: Fensterheber – BMW 3 Limousine (E46). Fachleute empfehlen:**

- Um Verletzungen zu vermeiden, halten Sie das Glas wenn Sie es hochfahren.
- Wenden Sie bei der Entfernung des Teils keine übermäßige Kraft an, da Sie es sonst beschädigen könnten.

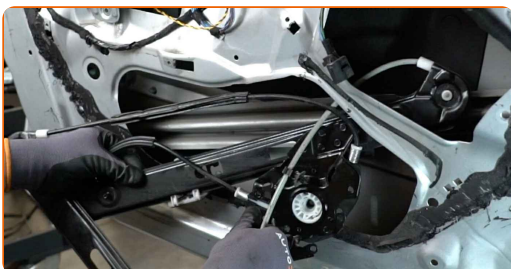
**22** Schrauben Sie die Befestigungselemente der Fensterheberbaugruppe ab. Verwenden Sie Stecknuss Nr. 10. Verwenden Sie einen Ratschenschlüssel.



**23** Drücken Sie die Halterung des Fensterheberrmotors zusammen, um ihn zu lösen und abzunehmen. Verwenden Sie eine Rundzange.



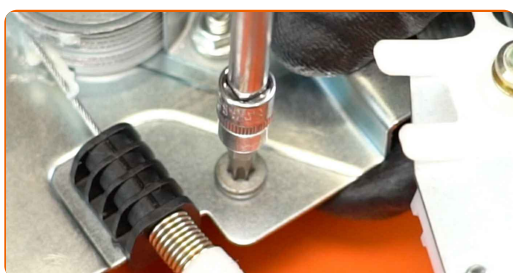
**24** Entfernen Sie den Fensterheberrmotor.



**25** Bauen Sie das Schaltmodul des elektrischen Fensterhebers ein.



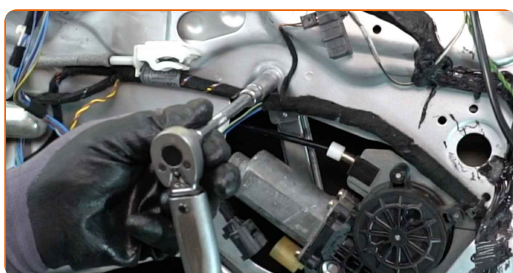
**26** Schrauben Sie die Befestigungen des Fensterhebermoduls fest. Verwenden Sie den Torx T30. Verwenden Sie einen Drehmomentschlüssel. Ziehen Sie ihn mit 11 Nm Drehmoment fest.



**27** Bringen Sie das Ritzel des Fensterhebers an.



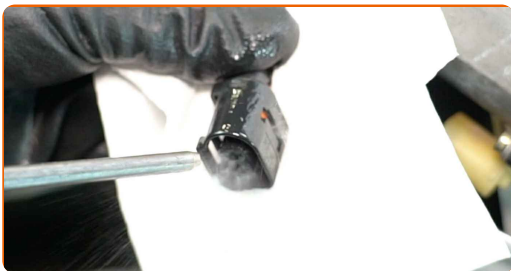
**28** Ziehen Sie die Befestigungselemente der Fensterheberbaugruppe fest. Verwenden Sie Stecknuss Nr. 10. Verwenden Sie einen Drehmomentschlüssel. Ziehen Sie ihn mit 11 Nm Drehmoment fest.



**29** Bringen Sie die Halterung des Fensterhebermotors an.

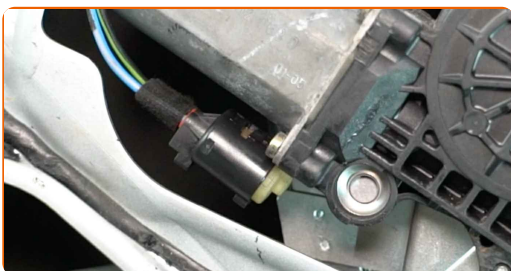
30

Behandeln Sie den Stecker des elektrischen Fensterhebermoduls. Verwenden Sie dielektrisches Fett.



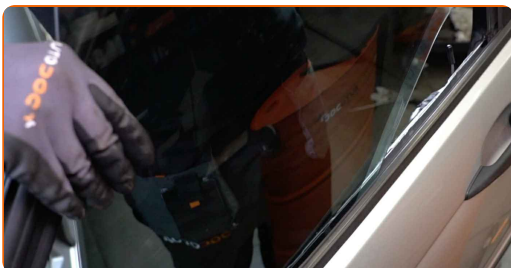
31

Verbinden Sie den Stecker des elektrischen Fensterhebermoduls.



32

Lassen Sie das Fensterglas herunter und bauen Sie es in seinen Montagesitz im Fensterhebermechanismus ein.



### AUTODOC empfiehlt:

- Um Verletzungen zu vermeiden, halten Sie das Glas wenn Sie es herunterlassen.
- Austausch: Fensterheber – BMW 3 Limousine (E46). Wenden Sie bei der Montage keine übermäßige Kraft an. Dies kann das Teil beschädigen.

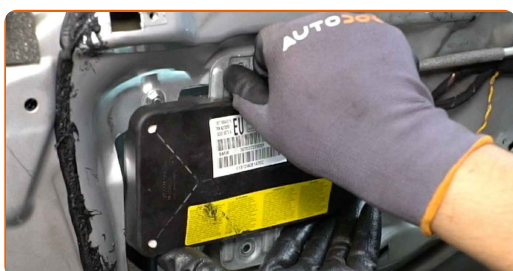
33

Bringen Sie die Halterungen der Fensterscheibenbefestigungen an.



34

Schrauben Sie die Befestigungen des Airbag-Steuergeräts ab. Verwenden Sie Stecknuss Nr. 10. Verwenden Sie einen Ratschenschlüssel.



35

Entfernen Sie das Airbag-Steuergerät.



Austausch: Fensterheber – BMW 3 Limousine (E46). Tipp von AUTODOC-Experten:

- Wenden Sie bei der Entfernung des Teils keine übermäßige Kraft an, da Sie es sonst beschädigen könnten.



36

Bringen Sie die Schalldämmung des Türblech an.

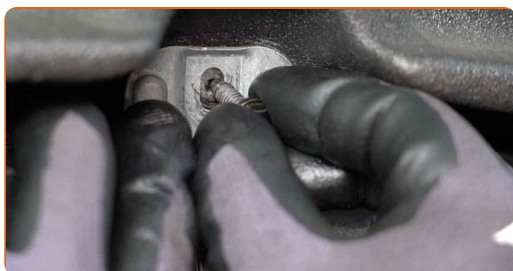


Austausch: Fensterheber – BMW 3 Limousine (E46). AUTODOC-Experten empfehlen:

- Prüfen Sie, ob die Schalldämmung fest auf den Montagesitzen sitzt.

37

Bauen Sie das Airbag-Steuergerät ein.



AUTODOC empfiehlt:

- Wenden Sie bei der Montage nicht zu viel Kraft an, um das Teil nicht zu beschädigen.

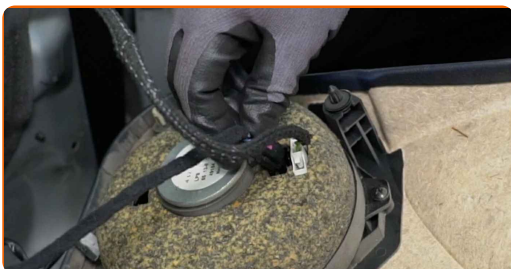
38

Schrauben Sie die Befestigungen des Airbag-Steuergeräts fest. Verwenden Sie Stecknuss Nr. 10. Verwenden Sie einen Drehmomentschlüssel. Ziehen Sie ihn mit 8 Nm Drehmoment fest.



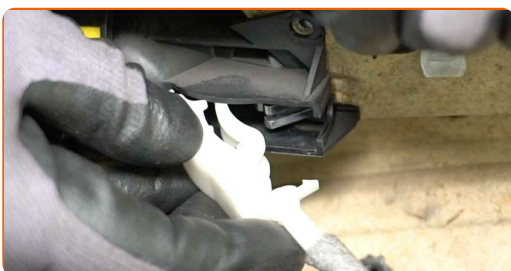
39

Verbinden Sie die Stecker der Lautsprecher des Audiosystems. Schließen Sie die Stecker der Seitenspiegelsteuerung an die Türverkleidung an.



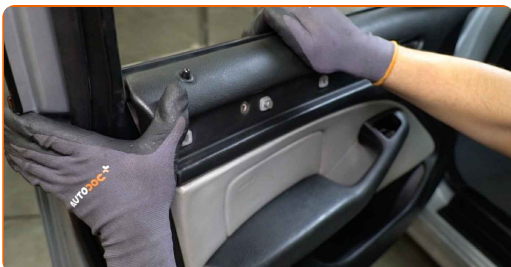
40

Bringen Sie das Kabel des Stellmotors des Türschlosses an.



41

Bauen Sie die Türinnenverkleidung wieder ein. Stellen Sie sicher, dass Sie dabei das Klicken hören, welches entsteht, wenn sich diese in der korrekten Position befindet.



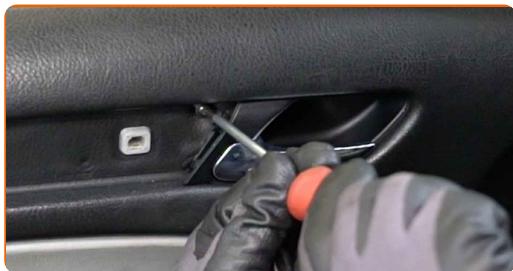
Austausch: Fensterheber – BMW 3 Limousine (E46). Tipp von AUTODOC-Experten:

- Wenden Sie bei der Montage nicht zu viel Kraft an, um das Teil nicht zu beschädigen.



42

Schrauben Sie die Befestigungen der Türinnenverkleidung ein. Verwenden Sie den Torx T25.



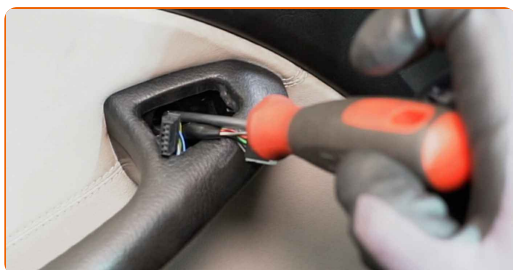
43

Bauen Sie die Dekorleiste der Türverkleidung ein.



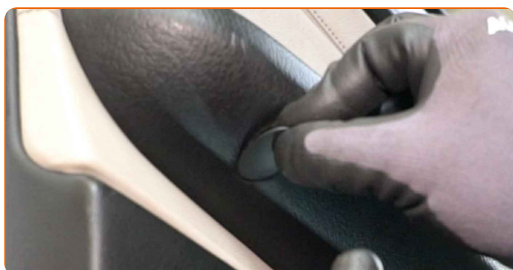
44

Schrauben Sie die Türgriffbefestigung ein. Verwenden Sie den Torx T25.



45

Bringen Sie die Abdeckkappen an den Befestigungen der Türarmlehne an.



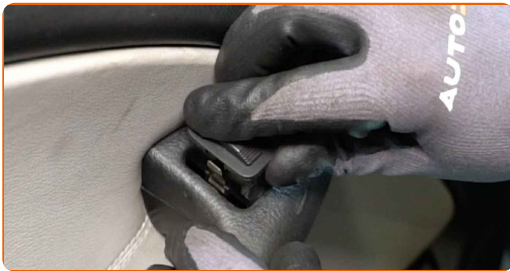
46

Behandeln Sie die Stecker der Seitenspiegelsteuerung. Verwenden Sie dielektrisches Fett.

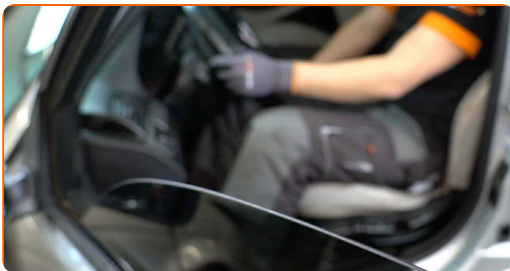
**47** Verbinden Sie die Stecker der Seitenspiegelsteuerung.



**48** Schließen Sie das Steuergerät des Seitenspiegels an.



**49** Schalten Sie die Zündung ein. Dies ist notwendig, um sicherzustellen, dass die Komponente ordnungsgemäß funktioniert.



**50** Schalten Sie die Zündung ab.

**51** Schließen Sie die Autotür.



**GUT GEMACHT!** 

**WEITERE TUTORIALS ANSEHEN**

# AUTODOC – TOP QUALITÄT UND PREISWERTE AUTOTEILE ONLINE

**MOBILE AUTODOC APP: TOLLE ANGEBOTE UND BEQUEMES  
EINKAUFEN**



**+ AUTODOC**

GET IT ON  
**Google Play**

 Download on the  
**App Store**

**Download**

**EINE GROSSE AUSWAHL AN ERSATZTEILEN FÜR IHR AUTO**

**FENSTERHEBER: EINE GROSSE AUSWAHL**

## **ⓘ HAFTUNGSAUSSCHLUSS:**

Das Dokument beinhaltet nur allgemeine Empfehlungen die hilfreich für Sie sein können, wenn Sie Reparatur- oder Ersatzmaßnahmen durchführen. AUTODOC haftet nicht für Verluste, Verletzungen, Schäden am Eigentum, die während des Reparatur- oder Ersatzprozesses durch eine fehlerhafte Anwendung oder eine Fehlinterpretation der bereitgestellten Informationen auftreten.

AUTODOC haftet nicht für irgendwelche möglichen Fehler und Unsicherheiten dieser Anleitung. Die Informationen werden nur für informative Zwecke bereitgestellt und können Anweisungen von einem Spezialisten nicht ersetzen.

AUTODOC haftet nicht für die falsche oder gefährliche Verwendung von Geräten, Werkzeugen und Autoteilen. AUTODOC empfiehlt dringend, vorsichtig zu sein und die Sicherheitsregeln zu beachten, wenn Sie die Reparatur oder Ersatzmaßnahmen durchführen. Denken Sie daran: Die Verwendung von Autoteilen minderwertiger Qualität wird nicht garantieren, dass Sie das richtige Level an Verkehrssicherheit erreichen.

© Copyright 2022 – Alle Inhalte, insbesondere Texte, Fotografien und Grafiken sind urheberrechtlich geschützt. Alle Rechte, einschließlich der Vervielfältigung, Veröffentlichung, Bearbeitung und Übersetzung, bleiben vorbehalten, AUTODOC GmbH.