



Wie **BMW 3 Coupe (E36)**  
Bremsbeläge hinten  
wechseln - Schritt für  
Schritt Anleitung

## ÄHNLICHES VIDEO-TUTORIAL



Dieses Video zeigt den Wechsel eines ähnlichen Autoteils an einem anderen Fahrzeug

### **Wichtig!**

Dieser Ablauf des Austauschs kann für folgende Fahrzeuge benutzt werden:

BMW 3 Coupe (E36) 318is 1.8, BMW 3 Coupe (E36) 320i 2.0, BMW 3 Coupe (E36) 325i 2.5, BMW 3 Coupe (E36) 316i 1.6, BMW 3 Coupe (E36) M3 3.0, BMW 3 Coupe (E36) 328i 2.8, BMW 3 Coupe (E36) 318is 1.9, BMW 3 Coupe (E36) 323i 2.5, BMW 3 Coupe (E36) M3 3.2, BMW 3 Coupe (E36) 325is 2.5

Die Schritte können je nach Fahrzeugdesign leicht variieren.

Diese Anleitung wurde erstellt auf der Grundlage des Wechsels eines ähnlichen Autoteils für: BMW 3 Cabrio (E46) 318Ci 2.0

**AUSTAUSCH: BREMSBELÄGE – BMW 3 COUPE (E36).  
WERKZEUGE, DIE SIE BENÖTIGEN WERDEN:**



- Drahtbürste
- WD-40-Spray
- Bremsenreiniger
- Kupferpaste
- Anti-Quietsch-Paste
- Sechskant-Bit Nr. H7.
- Impact-Nuss für Felgen Nr. 17
- Ratschenschlüssel
- Drehmomentschlüssel
- Bremskolbenrücksteller
- Brechstange
- Unterlegkeil

**Werkzeuge kaufen**

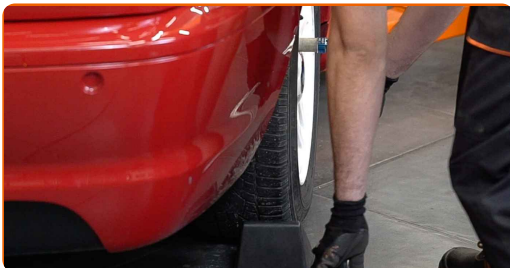
**Austausch: Bremsbeläge – BMW 3 Coupe (E36). AUTODOC empfiehlt:**

- Führen Sie den Ersatz der Bremsbeläge als kompletten Satz für jede Achse durch. Dies sichert ein effektives Bremsen.
- Der Austauschvorgang ist für alle Bremsbeläge an der gleichen Achse identisch.
- Alle Arbeiten sollten bei abgestelltem Motor ausgeführt werden.

**AUSTAUSCH: BREMSBELÄGE – BMW 3 COUPE (E36). FÜHREN SIE DIE FOLGENDEN SCHRITTE DURCH:**

**1** Öffnen Sie die Motorhaube. Schrauben Sie die Kappe des Bremsflüssigkeitsausgleichsbehälters ab.

**2** Sichern Sie die Räder mit Hilfe von Unterlegkeilen.



**3** Lösen Sie die Radhalterungsschrauben. Verwenden Sie eine Schlagnuss für Felgen # 17.



**4** Heben Sie die Rückseite des Autos und sichern auf Stützen.

5

Schrauben Sie die Radbolzen heraus.



**AUTODOC empfiehlt:**

- Wichtiger Hinweis! Halten Sie das Rad fest, während Sie die Befestigungsschrauben herausschrauben. BMW 3 Coupe (E36)

6

Nehmen Sie das Rad ab.



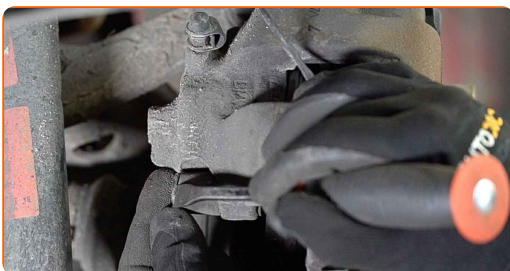
7

Verteilen Sie die Bremsbeläge. Benutzen Sie ein Brecheisen.



8

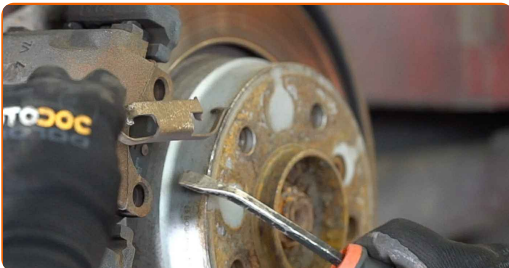
Entfernen Sie die Staubschutzkappen der Bremssattel-Führungsstifte. Benutzen Sie ein Brecheisen.



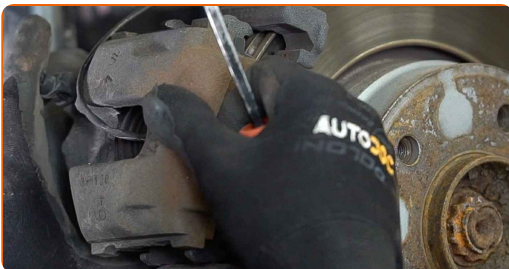
- 9** Schrauben Sie die Befestigung des Bremssattels ab. Verwenden Sie Inbusschlüssel Nr. H7. Verwenden Sie einen Ratschenschlüssel.



- 10** Lösen Sie die Bremssattel-Haltefeder. Benutzen Sie ein Brecheisen.



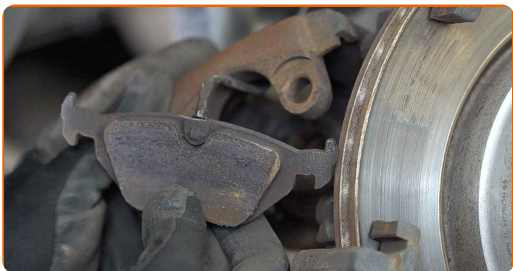
- 11** Entfernen Sie den Bremssattel.



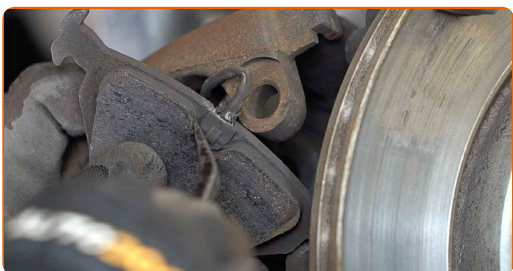
**Austausch: Bremsbeläge – BMW 3 Coupe (E36). Fachleute empfehlen:**

- Binden Sie die Zange an die Aufhängung oder an den Körper mit einem Draht, ohne den Bremsschlauch zu trennen, um eine Entspannung des Bremssystems zu verhindern.
- Stellen Sie sicher, dass der Bremssattel nicht am Bremsschlauch hängt.
- Betätigen Sie nicht das Bremspedal, nachdem der Bremssattel entfernt wurde. Infolgedessen kann der Kolben aus dem Bremszylinder herausfallen und ein Bremsflüssigkeitsleck, sowie eine Druckentlastung können auftreten.

**12** Entfernen Sie die Bremsbeläge. Benutzen Sie ein Brecheisen.



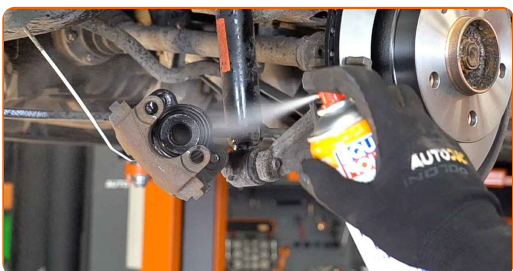
**13** Trennen Sie den Bremsbelag Verschleißsensor. Benutzen Sie ein Brecheisen.



**Bitte beachten Sie!**

- Manche Fahrzeuge besitzen keinen Sensor für die Abnutzung der Bremsbeläge.

**14** Behandeln Sie den Bremssattel-Kolben. Benutzen Sie einen Bremsenreiniger.



**AUTODOC empfiehlt:**

- Austausch: Bremsbeläge – BMW 3 Coupe (E36). Lassen Sie einige Minuten nach dem Auftragen des Sprays verstreichen.

15

Drücken Sie den Bremssattelkolben rein. Verwenden Sie den Bremskolbenrücksteller.



16

Behandeln Sie die Rückseite der neuen Bremsbeläge. Benutzen Sie eine Anti-Quietsch-Paste.



### AUTODOC empfiehlt:

- Stellen Sie sicher, dass die Plattenoberfläche vor der Installation der Beläge sauber ist.

17

Bauen Sie die neuen Bremsbeläge ein.



### Austausch: Bremsbeläge – BMW 3 Coupe (E36). Tipp von AUTODOC:

- Stellen Sie sicher, dass die Beläge mit Verkleidungen installiert werden, die der Scheibe gegenüberliegen.



**18** Verbinden Sie den Bremsbelag-Verschleiß-Sensor.



**19** Installieren Sie den Bremssattel und fixieren Sie diesen. Verwenden Sie Inbusschlüssel Nr. H7. Verwenden Sie einen Drehmomentschlüssel. Ziehen Sie ihn mit 30 Nm Drehmoment fest.



**20** Installieren Sie die Staubschutzkappen der Bremssattel-Führungsstifte.



**21** Bauen Sie die Bremssattel-Haltefeder ein.



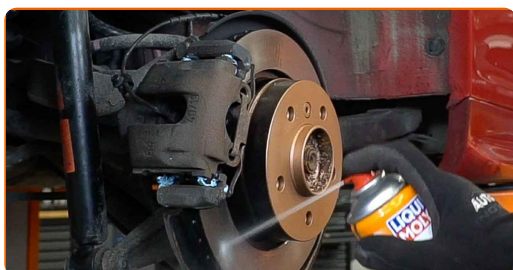
**22** Die Bremsscheibenoberfläche reinigen. Benutzen Sie einen Bremsenreiniger.



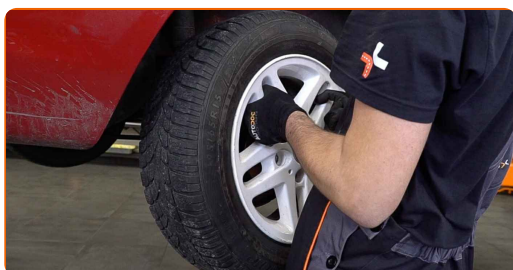
**AUTODOC empfiehlt:**

- Austausch: Bremsbeläge – BMW 3 Coupe (E36). Lassen Sie einige Minuten nach dem Auftragen des Sprays verstreichen.

**23** Behandeln Sie die Oberfläche, an der die Bremsscheibe die Felge berührt. Benutzen Sie ein Kupferschmiermittel.



**24** Bringen Sie das Rad an.



**Austausch: Bremsbeläge – BMW 3 Coupe (E36). Tipp:**

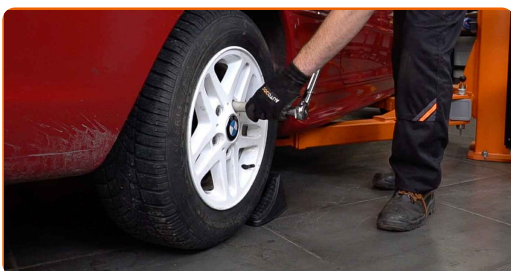
- Um Verletzungen zu vermeiden, halten Sie beim Schrauben der Befestigungsschrauben das Rad fest.

**25** Schrauben Sie die Radbolzen fest. Verwenden Sie eine Schlagnuss für Felgen # 17.



26

Senken Sie das Auto und ziehen Sie die Radschrauben über Kreuz an. Verwenden Sie einen Drehmomentschlüssel. Ziehen Sie ihn mit 120 Nm Drehmoment fest.



**AUTODOC empfiehlt:**

- BMW 3 Coupe (E36) – Betätigen Sie das Bremspedal bei abgestelltem Motor mehrmals, bis Sie den sich aufbauenden Gegendruck spüren.

27

Entfernen Sie den Wagenheber sowie die Unterlegkeile.



**Austausch: Bremsbeläge – BMW 3 Coupe (E36). Tipp von AUTODOC-Experten:**

- Prüfen Sie den Bremsflüssigkeitsstand im Ausgleichsbehälter und füllen Sie ggf. nach.

28

Schrauben Sie die Kappe des Ausgleichsbehälters für die Bremsflüssigkeit fest. Schließen Sie die Haube.

Austausch: Bremsbeläge – BMW 3 Coupe (E36). AUTODOC empfiehlt:

- Für 150-200 km nach dem Austausch der Bremsbeläge reibungslos fahren. Vermeiden Sie unnötige und scharfe Bremsen bis zum Anschlag.

**GUT GEMACHT!** 

**WEITERE TUTORIALS ANSEHEN**

# AUTODOC – TOP QUALITÄT UND PREISWERTE AUTOTEILE ONLINE

**MOBILE AUTODOC APP: TOLLE ANGEBOTE UND BEQUEMES  
EINKAUFEN**



**+ AUTODOC**

GET IT ON  
**Google Play**

 Download on the  
**App Store**

**Download**

**EINE GROSSE AUSWAHL AN ERSATZTEILEN FÜR IHR AUTO**

**BREMSBELÄGE: EINE GROSSE AUSWAHL**

## **HAFTUNGSAUSSCHLUSS:**

Das Dokument beinhaltet nur allgemeine Empfehlungen die hilfreich für Sie sein können, wenn Sie Reparatur- oder Ersatzmaßnahmen durchführen. AUTODOC haftet nicht für Verluste, Verletzungen, Schäden am Eigentum, die während des Reparatur- oder Ersatzprozesses durch eine fehlerhafte Anwendung oder eine Fehlinterpretation der bereitgestellten Informationen auftreten.

AUTODOC haftet nicht für irgendwelche möglichen Fehler und Unsicherheiten dieser Anleitung. Die Informationen werden nur für informative Zwecke bereitgestellt und können Anweisungen von einem Spezialisten nicht ersetzen.

AUTODOC haftet nicht für die falsche oder gefährliche Verwendung von Geräten, Werkzeugen und Autoteilen. AUTODOC empfiehlt dringend, vorsichtig zu sein und die Sicherheitsregeln zu beachten, wenn Sie die Reparatur oder Ersatzmaßnahmen durchführen. Denken Sie daran: Die Verwendung von Autoteilen minderwertiger Qualität wird nicht garantieren, dass Sie das richtige Level an Verkehrssicherheit erreichen.

© Copyright 2023 – Alle Inhalte, insbesondere Texte, Fotografien und Grafiken sind urheberrechtlich geschützt. Alle Rechte, einschließlich der Vervielfältigung, Veröffentlichung, Bearbeitung und Übersetzung, bleiben vorbehalten, AUTODOC SE.