



Wie **Citroën Berlingo M**  
Radlager hinten  
wechseln - Schritt für  
Schritt Anleitung

## VIDEO-TUTORIAL

**i Wichtig!**

Dieser Ablauf des Austauschs kann für folgende Fahrzeuge benutzt werden:  
CITROËN Xantia Schrägheck (X1\_, X2\_) 1.6 i, CITROËN Xantia Schrägheck (X1\_, X2\_) 1.8 i, CITROËN Xantia Schrägheck (X1\_, X2\_) 2.0 i, CITROËN Xantia Schrägheck (X1\_, X2\_) 2.0 i 16V, CITROËN Xantia Schrägheck (X1\_, X2\_) 1.9 Turbo D, CITROËN Xantia Schrägheck (X1\_, X2\_) 1.9 D, CITROËN Xantia Schrägheck (X1\_, X2\_) 2.0 Turbo, CITROËN Xantia Schrägheck (X1\_, X2\_) 1.8 i 16V, CITROËN Xantia Schrägheck (X1\_, X2\_) 2.1 Turbo D 12V, CITROËN Xantia Kombi (X1\_, X2\_) 2.0 Turbo, CITROËN Xantia Kombi (X1\_, X2\_) 2.0 i, CITROËN Xantia Kombi (X1\_, X2\_) 1.8 i, CITROËN Xantia Kombi (X1\_, X2\_) 2.0 i 16V, CITROËN Xantia Kombi (X1\_, X2\_) 1.9 Turbo D, CITROËN Xantia Schrägheck (X1\_, X2\_) 1.9 SD, (+ 44)

Die Schritte können je nach Fahrzeugdesign leicht variieren.



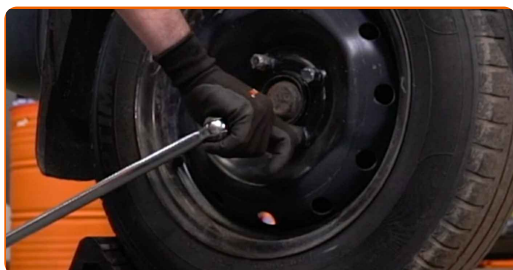
**AUTODOC empfiehlt:**

- Verwenden sie die Lagereinheit Ihres Citroën Berlingo M nicht wieder.
- Das Austausch-Verfahren der Radnabenlagerung ist bei beiden Rädern an der gleichen Achse identisch.
- Bitte beachten Sie: alle Arbeiten am Auto – Citroën Berlingo M – sollten bei ausgeschaltetem Motor durchgeführt werden.

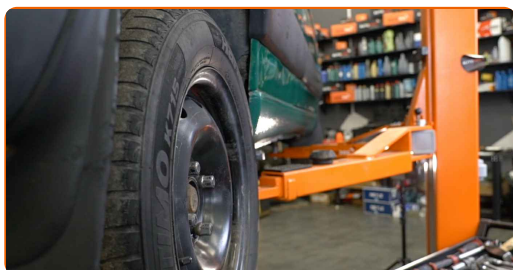
**FÜHREN SIE DEN WECHSEL IN DER FOLGENDEN REIHENFOLGE DURCH:**

**1** Sichern Sie die Räder mit Hilfe von Unterlegkeilen.

**2** Lösen Sie die Radhalterungsschrauben. Verwenden Sie eine Schlagnuss für Felgen # 19.



**3** Heben Sie das Auto an.



**Austausch: Radlager – Citroën Berlingo M. AUTODOC empfiehlt:**

- Wenn Sie einen Wagenheber verwenden, achten Sie darauf, dass er auf einer geraden Fläche ohne Unebenheiten steht.
- Stützen Sie das Fahrzeug zusätzlich mit Unterstellböcken ab.

**4**

Schrauben Sie die Radbolzen heraus.



**AUTODOC empfiehlt:**

- Achtung! Um Verletzungen zu vermeiden, halten Sie das Rad fest, während Sie die Befestigungsschrauben herausschrauben. Citroën Berlingo M

**5**

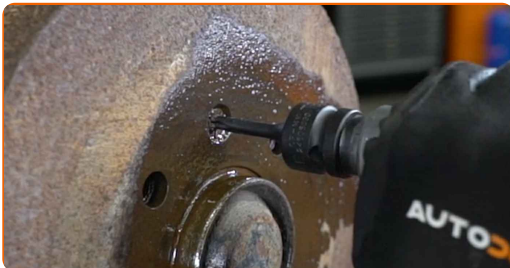
Nehmen Sie das Rad ab.



**6** Reinigen Sie die Bremstrommelbefestigungen. Benutzen Sie eine Drahtbürste. Benutzen Sie WD-40-Spray.



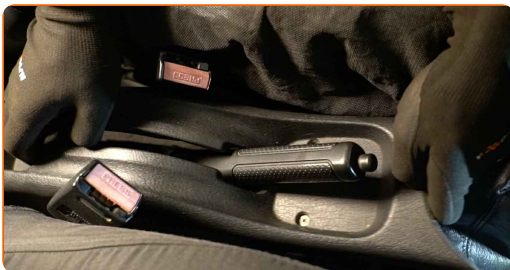
**7** Schrauben Sie die Bremstrommelbefestigungen ab. Verwenden Sie den Torx T30. Verwenden Sie einen Schlagschrauber.



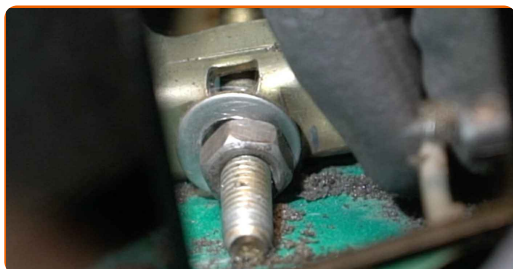
**8** Entfernen Sie die Befestigungsschrauben.



**9** Schrauben Sie die Befestigungen der Mittelkonsole ab und entfernen Sie sie. Verwenden Sie einen Kreuzschlitzschraubendreher.



- 10** Lösen Sie die Einstellmutter des Feststellbremsseils. Verwenden Sie Stecknuss Nr. 12. Verwenden Sie einen Ratschenschlüssel.



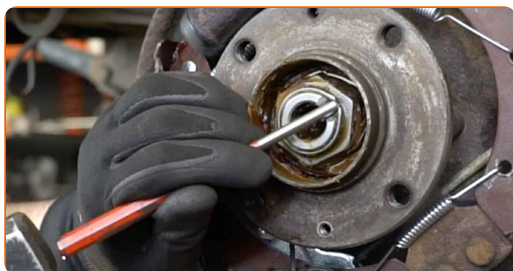
- 11** Entfernen Sie die Bremstrommel. Benutzen Sie ein Brecheisen.



- 12** Entfernen Sie die Schutzkappe des Nabenlagers. Benutzen Sie ein Brecheisen. Benutzen Sie einen Hammer.



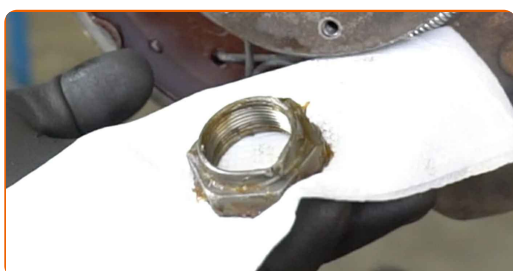
- 13** Lösen Sie die Achsmutter heraus. Verwenden Sie einen Splintentreiber. Benutzen Sie einen Hammer.



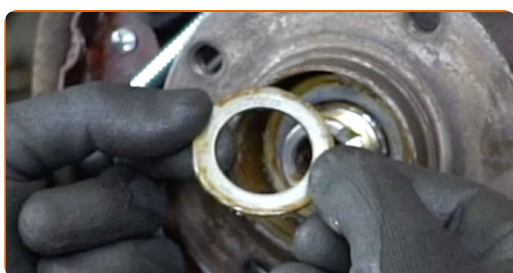
- 14** Schrauben Sie die Befestigungen des Nabenlagers ab. Verwenden Sie Stecknuss Nr. 41. Verwenden Sie ein Windeisen.



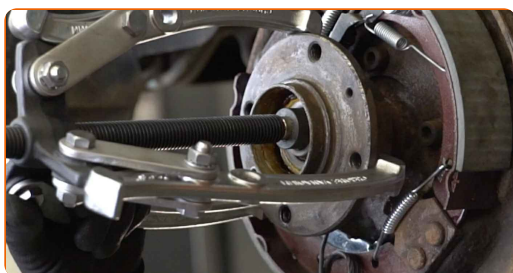
- 15** Entfernen Sie die Befestigungsmutter.



- 16** Entfernen Sie die Unterlegscheibe des Radlagers.



- 17** Entfernen Sie die Radnabe zusammen mit dem Lager. Benutzen Sie einen dreiarmligen Abzieher.





**18**

Reinigen Sie den Einbauort für die Nabenlagerung. Benutzen Sie eine Drahtbürste. Verwenden Sie Allzweckreinigungsspray.



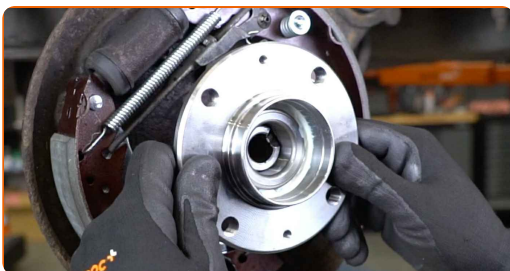
**19**

Behandeln Sie den Montageort des Radlagers. Benutzen Sie WD-40-Spray.



**20**

Bauen Sie die neue Radnabe gemeinsam mit dem Lager ein.



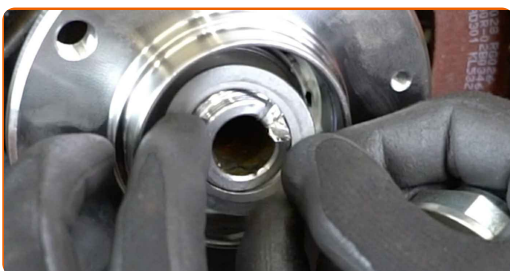
**21**

Drücken Sie die Nabe so weit wie möglich hinein. Verwenden Sie einen Druckstücksatz mit Ein-/Auspresswerkzeug. Benutzen Sie einen Hammer.

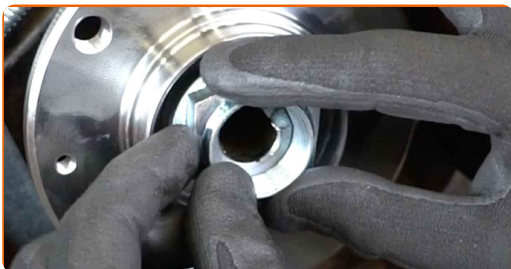


**22**

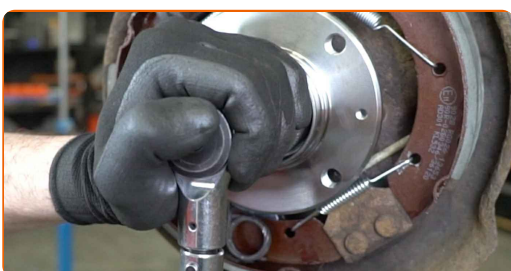
Bringen Sie die Unterlegscheibe des Radlagers an.



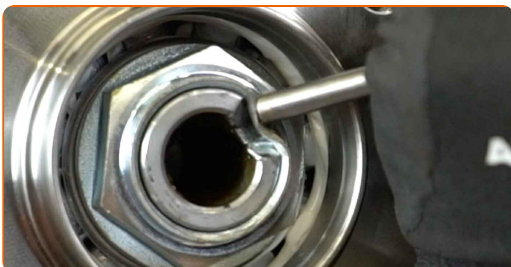
**23** Bringen Sie die Befestigungsmutter an.



**24** Ziehen Sie die Nabenbefestigung fest. Verwenden Sie Stecknuss Nr. 41. Verwenden Sie einen Drehmomentschlüssel. Ziehen Sie ihn mit 275 Nm Drehmoment fest.



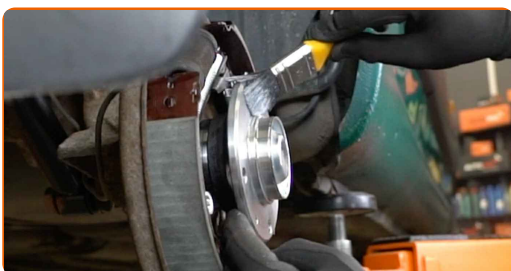
**25** Verstemmen Sie abermals die Radnabenmutter. Verwenden Sie einen Splintentreiber. Benutzen Sie einen Hammer.



**26** Installieren Sie die Schutzkappe des Nabenlagers. Verwenden Sie einen Druckstücksatz mit Ein-/Auspresswerkzeug. Benutzen Sie einen Hammer.



- 27** Behandeln Sie die Radnabe im Bereich, in dem sie mit der Bremstrommel in Berührung kommt. Verwenden Sie Keramikfett.



- 28** Installieren Sie eine Bremstrommel.



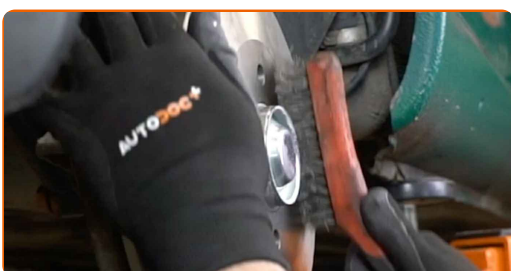
- 29** Bringen Sie die Befestigungsschrauben an.



- 30** Ziehen Sie die Bremstrommelbefestigungen an. Verwenden Sie den Torx T30. Verwenden Sie einen Drehmomentschlüssel. Ziehen Sie ihn mit 10 Nm Drehmoment fest.

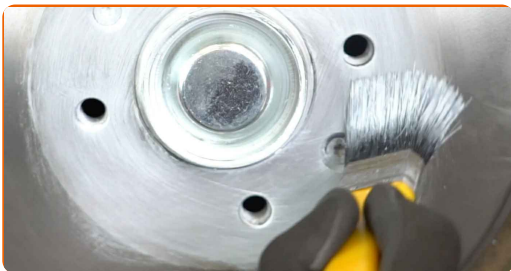


- 31** Reinigen Sie die Oberfläche an welcher die Felge montiert werden soll. Benutzen Sie eine Drahtbürste.



32

Behandeln Sie die Oberfläche, an der die Radfelge die Bremstrommel berührt. Verwenden Sie Keramikfett.



33

Bringen Sie das Rad an.



**AUTODOC empfiehlt:**

- Achtung! Um Verletzungen zu vermeiden, halten Sie das Rad fest, während Sie die Befestigungsschrauben am Auto einschrauben. Citroën Berlingo M

34

Schrauben Sie die Radbolzen fest. Verwenden Sie eine Schlagnuss für Felgen # 19.



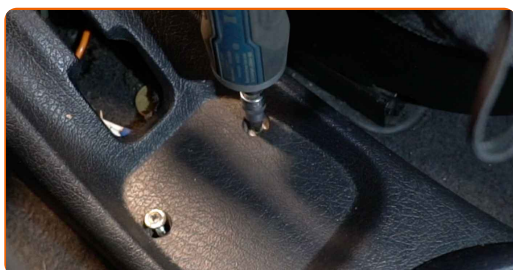
**Austausch: Radlager – Citroën Berlingo M. Fachleute empfehlen:**

- Ohne das Starten des Motors drücken Sie das Bremspedal mehrmals, bis Sie signifikanten Widerstand spüren.

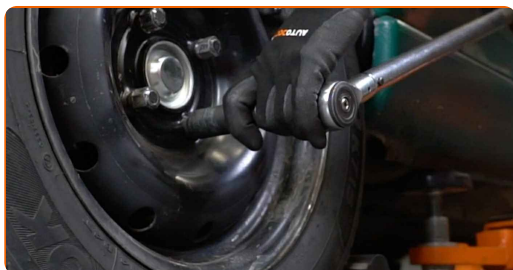
- 35** Passen Sie die Einstellmutter des Handbremsseils an. Verwenden Sie Stecknuss Nr. 12. Verwenden Sie einen Ratschenschlüssel.



- 36** Installieren Sie die Mittelkonsole und schrauben Sie ihre Befestigungen an. Verwenden Sie einen Kreuzschlitzschraubendreher.



- 37** Senken Sie das Auto und ziehen Sie die Radschrauben über Kreuz an. Verwenden Sie eine Schlagnuss für Felgen # 19. Verwenden Sie einen Drehmomentschlüssel. Ziehen Sie ihn mit 90 Nm Drehmoment fest.



- 38** Entfernen Sie den Wagenheber sowie die Unterlegkeile.



**GUT GEMACHT!** 

**WEITERE TUTORIALS ANSEHEN**

# AUTODOC – TOP QUALITÄT UND PREISWERTE AUTOTEILE ONLINE

MOBILE AUTODOC APP: TOLLE ANGEBOTE UND BEQUEMES  
EINKAUFEN



**+ AUTODOC**

GET IT ON  
**Google Play**

Download on the  
**App Store**

**Download**

**EINE GROSSE AUSWAHL AN ERSATZTEILEN FÜR IHR AUTO**

**KAUFEN SIE ERSATZTEILE FÜR CITROEN-AUTOS**

**RADLAGER: EINE GROSSE AUSWAHL**

**WÄHLEN SIE ERSATZTEILE FÜR CITROEN BERLINGO M-AUTOS**

**RADLAGER FÜR CITROEN-AUTOS: JETZT ZUGREIFEN**

**RADLAGER FÜR CITROEN BERLINGO M-AUTOS: DIE BESTEN SCHNÄPPCHEN UND ANGEBOTE**

## **ⓘ HAFTUNGSAUSSCHLUSS:**

Das Dokument beinhaltet nur allgemeine Empfehlungen die hilfreich für Sie sein können, wenn Sie Reparatur- oder Ersatzmaßnahmen durchführen. AUTODOC haftet nicht für Verluste, Verletzungen, Schäden am Eigentum, die während des Reparatur- oder Ersatzprozesses durch eine fehlerhafte Anwendung oder eine Fehlinterpretation der bereitgestellten Informationen auftreten.

AUTODOC haftet nicht für irgendwelche möglichen Fehler und Unsicherheiten dieser Anleitung. Die Informationen werden nur für informative Zwecke bereitgestellt und können Anweisungen von einem Spezialisten nicht ersetzen.

AUTODOC haftet nicht für die falsche oder gefährliche Verwendung von Geräten, Werkzeugen und Autoteilen. AUTODOC empfiehlt dringend, vorsichtig zu sein und die Sicherheitsregeln zu beachten, wenn Sie die Reparatur oder Ersatzmaßnahmen durchführen. Denken Sie daran: Die Verwendung von Autoteilen minderwertiger Qualität wird nicht garantieren, dass Sie das richtige Level an Verkehrssicherheit erreichen.

© Copyright 2023 – Alle Inhalte, insbesondere Texte, Fotografien und Grafiken sind urheberrechtlich geschützt. Alle Rechte, einschließlich der Vervielfältigung, Veröffentlichung, Bearbeitung und Übersetzung, bleiben vorbehalten, AUTODOC SE.