



Wie **VW Passat 3C B6**  
**Variant** Keilriemen  
wechseln - Schritt für  
Schritt Anleitung

## VIDEO-TUTORIAL



### **Wichtig!**

Dieser Ablauf des Austauschs kann für folgende Fahrzeuge benutzt werden:

VW Caddy III Kastenwagen (2KA, 2KH, 2CA, 2CH) 1.9 TDI 4motion, VW Passat B6 Variant (3C5) 2.0 TDI, VW Touran I (1T1, 1T2) 1.9 TDI, VW Touran I (1T1, 1T2) 2.0 TDI, VW Golf V Schrägheck (1K1) 2.0 TDI 16V, VW Golf V Schrägheck (1K1) 1.9 TDI, VW Touran I (1T1, 1T2) 2.0 TDI 16V, VW Caddy III Kombi (2KB, 2KJ, 2CB, 2CJ) 2.0 SDI, VW Caddy III Kastenwagen (2KA, 2KH, 2CA, 2CH) 2.0 SDI, VW Caddy III Kastenwagen (2KA, 2KH, 2CA, 2CH) 1.9 TDI, VW Caddy III Kombi (2KB, 2KJ, 2CB, 2CJ) 1.9 TDI, VW Golf V Schrägheck (1K1) 2.0 SDI, VW Golf V Schrägheck (1K1) 1.9 TDI 4motion, VW Golf V Schrägheck (1K1) 2.0 TDI 16V 4motion, VW Golf Plus / Crossgolf (5M1, 521) 1.9 TDI, (+ 25)

Die Schritte können je nach Fahrzeugdesign leicht variieren.

AUSTAUSCH: KEILRIEMEN – VW PASSAT 3C5.  
WERKZEUGE, DIE SIE EVENTUELL BENÖTIGEN:



- Drahtbürste
- Ring-Gabelschlüssel Nr. 16
- Torx-Bit T25
- Ratschenschlüssel

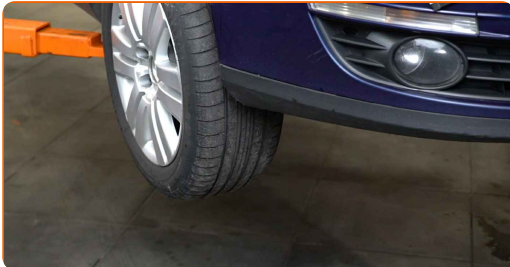
**WERKZEUGE KAUFEN**

**Austausch: Keilriemen – Passat Variant B6. AUTODOC empfiehlt:**

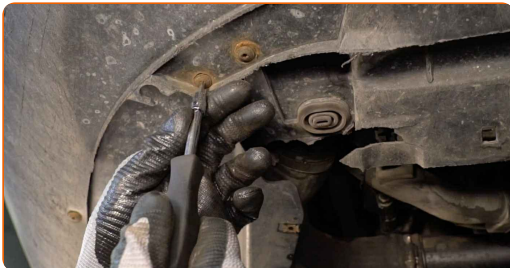
- Bitte beachten Sie: alle Arbeiten am Auto – VW Passat 3C B6 Variant – sollten bei ausgeschaltetem Motor durchgeführt werden.

**FÜHREN SIE DEN WECHSEL IN DER FOLGENDEN REIHENFOLGE DURCH:**

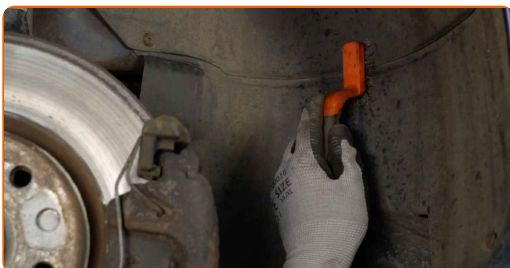
- 1** Heben Sie das Auto unter Verwendung eines Wagenhebers an oder platzieren Sie über einer Werkstattgrube.



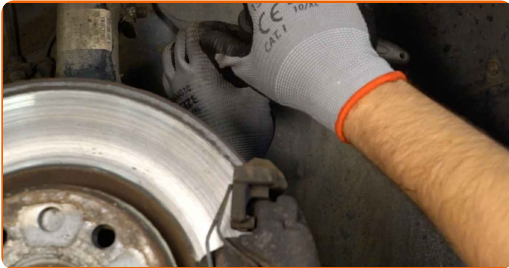
- 2** Schrauben Sie die Verbindungselemente der Radkastenabdeckung ab. Verwenden Sie den Torx T25. Verwenden Sie einen Ratschenschlüssel.



- 3** Reinigen Sie die Befestigungselemente der Radhausschale. Benutzen Sie eine Drahtbürste.



- 4 Schrauben Sie die Verbindungselemente der Radkastenabdeckung ab. Verwenden Sie den Torx T25. Verwenden Sie einen Ratschenschlüssel.



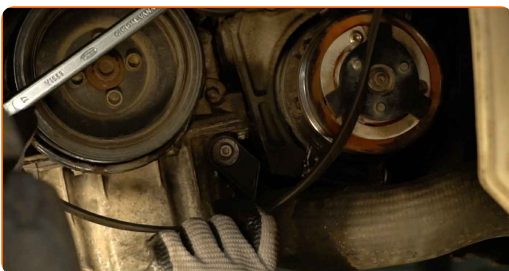
- 5 Entfernen Sie die Radkastenabdeckung.



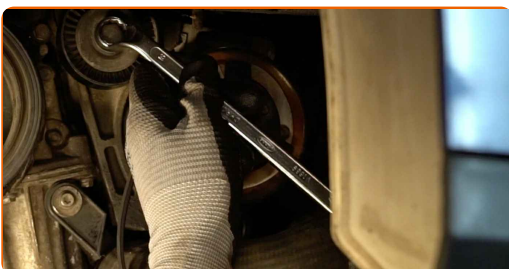
- 6 Ziehen Sie die Spannrolle des Keilrippenriemens beiseite. Verwenden Sie Ring-Gabelschlüssel Nr. 16.



- 7 Entfernen Sie den Keilrippenriemen.



- 8 Bringen Sie die Spannrolle zurück in ihre ursprüngliche Position.

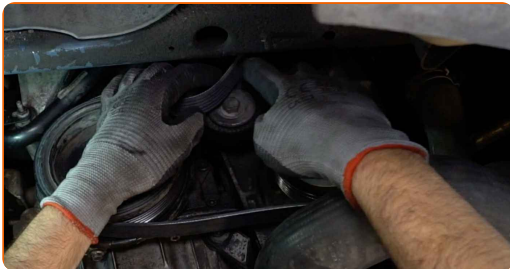


Austausch: Keilriemen – Passat B6 3C Variant. AUTODOC-Experten empfehlen:

- Überprüfen Sie den Zustand der Spannrolle und der Umlenkrolle. Ersetzen Sie sie, falls notwendig.

9

Bringen Sie den Keilrippenriemen an.



10

Ziehen Sie die Spannrolle des Keilrippenriemens beiseite. Verwenden Sie Ring-Gabelschlüssel Nr. 16.

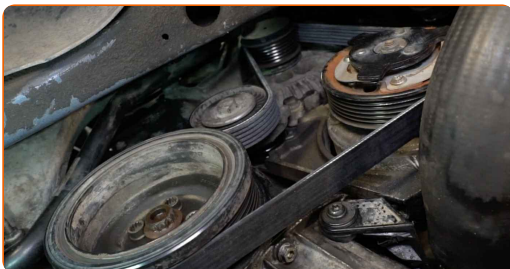


Austausch: Keilriemen – Passat 3C5. Tipp:

- Stellen Sie sicher, dass der Keilrippenriemen bei allen Rollen eng aufliegt.

11

Bringen Sie die Spannrolle zurück in ihre ursprüngliche Position. Verwenden Sie Ring-Gabelschlüssel Nr. 16.



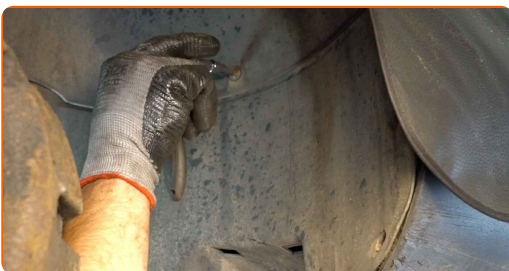
12

Bringen Sie die Radkastenabdeckung an ihrem Befestigungssitz an.



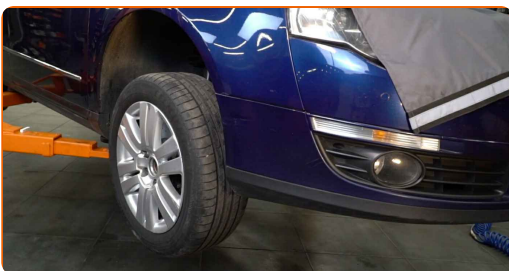
13

Bringen Sie die Befestigungselemente der Radkastenabdeckung an und ziehen Sie diese an. Verwenden Sie den Torx T25. Verwenden Sie einen Ratschenschlüssel.



14

Senken Sie das Auto ab.



15

Lassen Sie den Motor ein paar Minuten laufen. Dies ist notwendig, um sicherzustellen, dass die Komponente ordnungsgemäß funktioniert.

16

Den Motor abstellen.

**GUT GEMACHT!** 👍

**WEITERE TUTORIALS ANSEHEN**

## AUTODOC – TOP QUALITÄT UND PREISWERTE AUTOTEILE ONLINE

MOBILE AUTODOC APP: TOLLE ANGEBOTE UND BEQUEMES  
EINKAUFEN

**AUTODOC+**

GET IT ON  
Google Play

Download on the  
App Store

Download

**EINE GROSSE AUSWAHL AN ERSATZTEILEN FÜR IHR AUTO**

**KAUFEN SIE ERSATZTEILE FÜR VW -AUTOS**

**KEILRIEMEN: EINE GROSSE AUSWAHL**



**WÄHLEN SIE ERSATZTEILE FÜR VW PASSAT 3C B6  
VARIANT-AUTOS**

**KEILRIEMEN FÜR VW-AUTOS: JETZT ZUGREIFEN**

**KEILRIEMEN FÜR VW PASSAT 3C B6 VARIANT-AUTOS: DIE  
BESTEN SCHNÄPPCHEN UND ANGEBOTE**

## **ⓘ HAFTUNGSAUSSCHLUSS:**

Das Dokument beinhaltet nur allgemeine Empfehlungen die hilfreich für Sie sein können, wenn Sie Reparatur- oder Ersatzmaßnahmen durchführen. AUTODOC haftet nicht für Verluste, Verletzungen, Schäden am Eigentum, die während des Reparatur- oder Ersatzprozesses durch eine fehlerhafte Anwendung oder eine Fehlinterpretation der bereitgestellten Informationen auftreten.

AUTODOC haftet nicht für irgendwelche möglichen Fehler und Unsicherheiten dieser Anleitung. Die Informationen werden nur für informative Zwecke bereitgestellt und können Anweisungen von einem Spezialisten nicht ersetzen.

AUTODOC haftet nicht für die falsche oder gefährliche Verwendung von Geräten, Werkzeugen und Autoteilen. AUTODOC empfiehlt dringend, vorsichtig zu sein und die Sicherheitsregeln zu beachten, wenn Sie die Reparatur oder Ersatzmaßnahmen durchführen. Denken Sie daran: Die Verwendung von Autoteilen minderwertiger Qualität wird nicht garantieren, dass Sie das richtige Level an Verkehrssicherheit erreichen.

© Copyright 2021 – Alle Inhalte, insbesondere Texte, Fotografien und Grafiken sind urheberrechtlich geschützt. Alle Rechte, einschließlich der Vervielfältigung, Veröffentlichung, Bearbeitung und Übersetzung, bleiben vorbehalten, AUTODOC GmbH.