



Wie **Mercedes W245**
Heckklappendämpfer
wechseln - Schritt für
Schritt Anleitung

VIDEO-TUTORIAL

**ⓘ Wichtig!**

Dieser Ablauf des Austauschs kann für folgende Fahrzeuge benutzt werden:
MERCEDES-BENZ B-Klasse (W245) B 180 CDI (245.207), MERCEDES-BENZ B-Klasse (W245) B 200 CDI (245.208), MERCEDES-BENZ B-Klasse (W245) B 170 (245.232), MERCEDES-BENZ B-Klasse (W245) B 200 TURBO (245.234), MERCEDES-BENZ B-Klasse (W245) B 150 (245.231)

Die Schritte können je nach Fahrzeugdesign leicht variieren.

AUSTAUSCH: HECKKLAPPENDÄMPFER – MERCEDES
W245. LISTE DER WERKZEUGE, DIE SIE BENÖTIGEN:



• Flacher Schraubendreher

• Hydraulischer Getriebeheber

[WERKZEUGE KAUFEN](#)

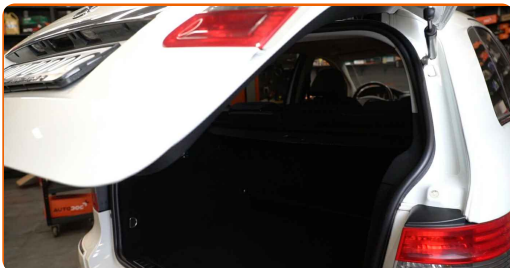
Austausch: Heckklappendämpfer – Mercedes W245. Fachleute empfehlen:

- Die rechten und linken Gasfedern des Kofferraumdeckels sollten gleichzeitig ausgetauscht werden.
- Das Austausch-Verfahren ist bei den rechten und linken Gasfedern des Kofferraumdeckels identisch.
- Bitte beachten Sie: alle Arbeiten am Auto – Mercedes W245 – sollten bei ausgeschaltetem Motor durchgeführt werden.

FÜHREN SIE DEN WECHSEL IN DER FOLGENDEN REIHENFOLGE DURCH:

1

Öffnen Sie die Kofferraumklappe.

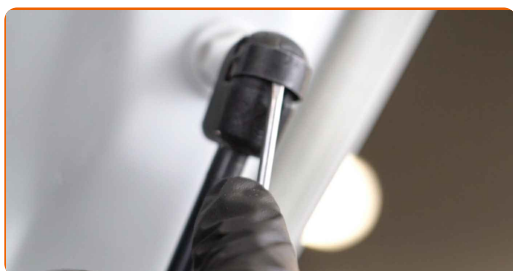


2

Stützen Sie den Kofferraumdeckel. Benutzen Sie einen hydraulischen Getriebeheber.



- 3** Lösen Sie den Sicherungsring, der die Gasfeder mit dem Kofferraumdeckel verbindet. Verwenden Sie einen flachen Schraubendreher.



- 4** Lösen Sie den Sicherungsring, der die Gasfeder mit der Karosserie verbindet. Verwenden Sie einen flachen Schraubendreher.



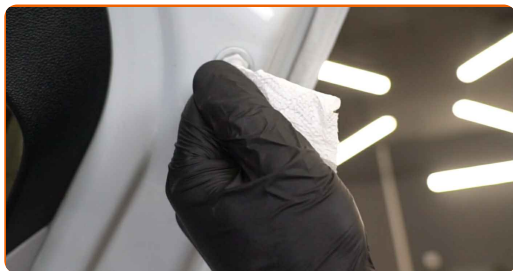
Austausch: Heckklappendämpfer – Mercedes W245. AUTODOC-Experten empfehlen:

- Um Verletzungen zu vermeiden, halten Sie den Kofferraumdeckel gut fest, während Sie die Gasfedern abmontieren.

- 5** Entfernen Sie die Gasfeder des Kofferraumdeckels.



6 Reinigen Sie den Montagesitz des Heckklappendämpfers.



7 Bringen Sie die neue Gasfeder des Kofferraumdeckels an.



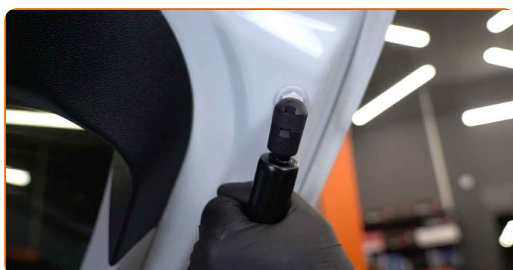
Austausch: Heckklappendämpfer – Mercedes W245. AUTODOC empfiehlt:

- Um Verletzungen zu vermeiden, halten Sie den Kofferraumdeckel gut fest, während Sie die Gasfeder anbringen.

8 Lassen Sie den Sprengring, der die Gasfeder mit der Karosserie verbindet, einrasten.



9 Lassen Sie den Sprengring, der die Gasfeder mit dem Kofferraumdeckel verbindet, einrasten.



10

Entfernen Sie den hydraulischen Getriebeheber.



AUTODOC empfiehlt:

- Austausch: Heckklappendämpfer – Mercedes W245. Senken Sie den Getriebeheber langsam und ruckfrei ab, um eine Beschädigung der Komponenten und Vorrichtungen zu vermeiden.

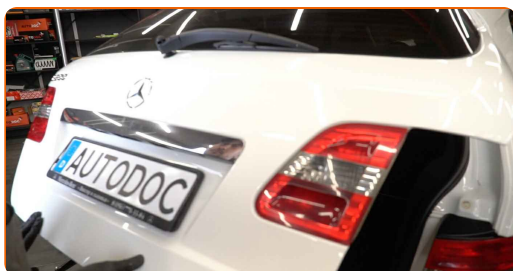
11

Überprüfen Sie den Betriebszustand der Kofferraumdeckel-Gasfedern nach ihrer Anbringung.



12

Schließen Sie den Deckel des Kofferraums.



GUT GEMACHT! 

WEITERE TUTORIALS ANSEHEN

AUTODOC – TOP QUALITÄT UND PREISWERTE AUTOTEILE ONLINE

MOBILE AUTODOC APP: TOLLE ANGEBOTE UND BEQUEMES
EINKAUFEN



+ AUTODOC

GET IT ON
Google Play

Download on the
App Store

Download

EINE GROSSE AUSWAHL AN ERSATZTEILEN FÜR IHR AUTO

KAUFEN SIE ERSATZTEILE FÜR MERCEDES-BENZ -AUTOS

HECKKLAPPENDÄMPFER: EINE GROSSE AUSWAHL

WÄHLEN SIE ERSATZTEILE FÜR MERCEDES W245-AUTOS

HECKKLAPPENDÄMPFER FÜR MERCEDES-AUTOS: JETZT ZUGREIFEN

HECKKLAPPENDÄMPFER FÜR MERCEDES W245-AUTOS: DIE BESTEN SCHNÄPPCHEN UND ANGEBOTE

ⓘ HAFTUNGSAUSSCHLUSS:

Das Dokument beinhaltet nur allgemeine Empfehlungen die hilfreich für Sie sein können, wenn Sie Reparatur- oder Ersatzmaßnahmen durchführen. AUTODOC haftet nicht für Verluste, Verletzungen, Schäden am Eigentum, die während des Reparatur- oder Ersatzprozesses durch eine fehlerhafte Anwendung oder eine Fehlinterpretation der bereitgestellten Informationen auftreten.

AUTODOC haftet nicht für irgendwelche möglichen Fehler und Unsicherheiten dieser Anleitung. Die Informationen werden nur für informative Zwecke bereitgestellt und können Anweisungen von einem Spezialisten nicht ersetzen.

AUTODOC haftet nicht für die falsche oder gefährliche Verwendung von Geräten, Werkzeugen und Autoteilen. AUTODOC empfiehlt dringend, vorsichtig zu sein und die Sicherheitsregeln zu beachten, wenn Sie die Reparatur oder Ersatzmaßnahmen durchführen. Denken Sie daran: Die Verwendung von Autoteilen minderwertiger Qualität wird nicht garantieren, dass Sie das richtige Level an Verkehrssicherheit erreichen.

© Copyright 2023 – Alle Inhalte, insbesondere Texte, Fotografien und Grafiken sind urheberrechtlich geschützt. Alle Rechte, einschließlich der Vervielfältigung, Veröffentlichung, Bearbeitung und Übersetzung, bleiben vorbehalten, AUTODOC SE.