



Wie **Toyota Aygo AB1**  
Luftfilter wechseln -  
Schritt für Schritt  
Anleitung

## VIDEO-TUTORIAL



### ⓘ Wichtig!

Dieser Ablauf des Austauschs kann für folgende Fahrzeuge benutzt werden:  
 TOYOTA Yaris III Schrägheck (XP13) 1.0 (KSP130\_), TOYOTA Yaris I Schrägheck (P1) 1.0 (SCP10\_), TOYOTA Yaris I Schrägheck (P1) 1.3 (SCP12\_), TOYOTA Aygo (AB10) 1, TOYOTA Yaris II Schrägheck (XP9) 1.0 VVT-i (KSP90\_), TOYOTA Yaris II Schrägheck (XP9) 1.3 VVT-i (SCP90\_), TOYOTA Aygo (AB10) 1.0 GPL (KGB10\_)

Die Schritte können je nach Fahrzeugdesign leicht variieren.

AUSTAUSCH: LUFTFILTER – TOYOTA AYGO AB1.  
WERKZEUGE, DIE SIE EVENTUELL BENÖTIGEN:



- Schlauchklemmenzangen mit Arretierung
- Kotflügelschoner
- Mikrofaser Handtuch

**WERKZEUGE KAUFEN**

**Austausch: Luftfilter – Toyota Aygo AB1. Tipp von AUTODOC:**

- Folgen Sie den Bedingungen, Empfehlungen und Anforderungen des zum Betrieb, die vom Hersteller zur Verfügung gestellt werden.
- Achtung! Schalten Sie den Motor vor Beginn der Arbeiten ab – Toyota Aygo AB1.

**FÜHREN SIE DEN ERSATZ IN DER FOLGENDEN REIHENFOLGE DURCH:**

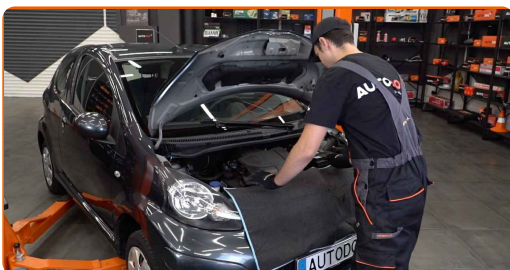
1

Öffnen Sie die Motorhaube.



2

Verwenden Sie eine Kotflügel-Schutzabdeckung, um Schäden an der Lackierung und den Kunststoffteilen des Autos zu verhindern.



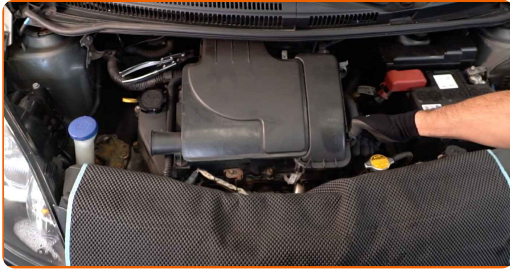
3

Entfernen Sie die Befestigungsklemmen der Entlüftungsleitung des Luftfilters und der Zuleitung des Luftfilters. Verwenden Sie Schlauchklemmenzangen mit Arretierung.



4

Lösen Sie die Befestigungsclips der Luftfilterabdeckung.



5

Nehmen Sie den Filterdeckel ab.



6

Trennen Sie das Luftansaugrohr vom Luftfilter-Gehäuse.



7

Bedecken Sie die Drosselklappe mit einem Mikrofaser Tuch, um zu vermeiden, dass Staub und Schmutz in das System gelangen.



8

Entfernen Sie das Filterelement aus dem Filtergehäuse.



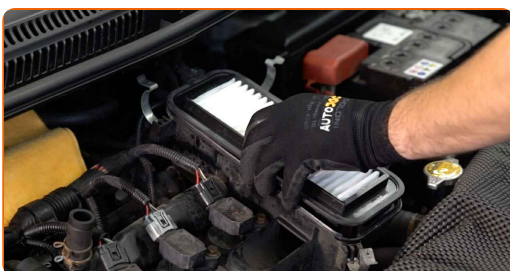
9

Reinigen Sie die Abdeckung und das Gehäuse des Luftfilters.



10

Setzen Sie ein neues Filterelement in das Filtergehäuse. Stellen Sie sicher, dass die Filterkante dicht am Gehäuse ansitzt.



### Austausch: Luftfilter – Toyota Aygo AB1. Fachleute empfehlen:

- Überprüfen Sie die korrekte Lage des Filterelements. Verzerren Sie diese nicht.
- Achtung! Verwenden Sie Qualitätsfilter – Toyota Aygo AB1.
- Stellen Sie während des Einbaus sicher, dass Sie Staub und Schmutz daran hindern, in das Luftfilter-Gehäuse zu gelangen.



11

Entfernen Sie das Mikrofasertuch von der Drosselklappe.



12

Setzen Sie die Luftfilterabdeckung ein. Befestigen Sie diese.



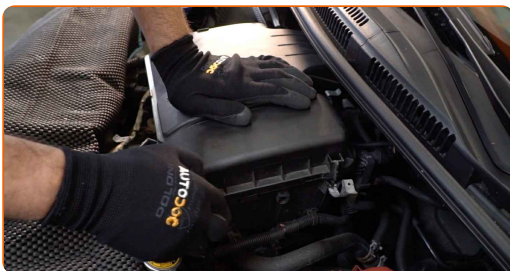
13

Verbinden Sie das Luftansaugrohr mit dem Luftfilter-Gehäuse.



14

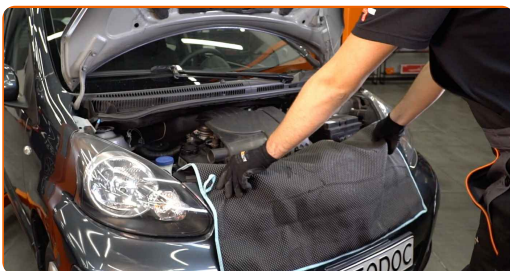
Klicken Sie die Clips der Luftfilterabdeckung ein.



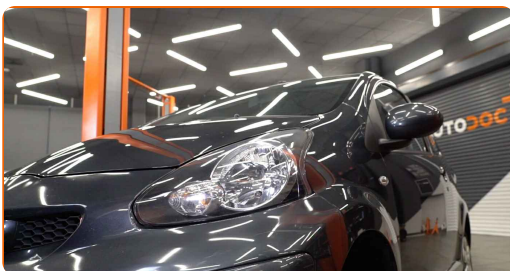
- 15** Bringen Sie die Befestigungsklemmen der Entlüftungsleitung des Luftfilters und der Zuleitung des Luftfilters an. Verwenden Sie Schlauchklemmenzangen mit Arretierung.



- 16** Entfernen Sie die Kotflügel-Abdeckung.



- 17** Schließen Sie die Haube.



**GUT GEMACHT!** 

**WEITERE TUTORIALS ANSEHEN**



## AUTODOC – TOP QUALITÄT UND PREISWERTE AUTOTEILE ONLINE

MOBILE AUTODOC APP: TOLLE ANGEBOTE UND BEQUEMES  
EINKAUFEN

**EINE GROSSE AUSWAHL AN ERSATZTEILEN FÜR IHR AUTO**

**KAUFEN SIE ERSATZTEILE FÜR TOYOTA -AUTOS**

**LUFTFILTER: EINE GROSSE AUSWAHL**

**WÄHLEN SIE ERSATZTEILE FÜR TOYOTA AYGO ABI-AUTOS**

**LUFTFILTER FÜR TOYOTA-AUTOS: JETZT ZUGREIFEN**

**LUFTFILTER FÜR TOYOTA AYGO ABI-AUTOS: DIE BESTEN  
SCHNÄPPCHEN UND ANGEBOTE**

## **ⓘ HAFTUNGSAUSSCHLUSS:**

Das Dokument beinhaltet nur allgemeine Empfehlungen die hilfreich für Sie sein können, wenn Sie Reparatur- oder Ersatzmaßnahmen durchführen. AUTODOC haftet nicht für Verluste, Verletzungen, Schäden am Eigentum, die während des Reparatur- oder Ersatzprozesses durch eine fehlerhafte Anwendung oder eine Fehlinterpretation der bereitgestellten Informationen auftreten.

AUTODOC haftet nicht für irgendwelche möglichen Fehler und Unsicherheiten dieser Anleitung. Die Informationen werden nur für informative Zwecke bereitgestellt und können Anweisungen von einem Spezialisten nicht ersetzen.

AUTODOC haftet nicht für die falsche oder gefährliche Verwendung von Geräten, Werkzeugen und Autoteilen. AUTODOC empfiehlt dringend, vorsichtig zu sein und die Sicherheitsregeln zu beachten, wenn Sie die Reparatur oder Ersatzmaßnahmen durchführen. Denken Sie daran: Die Verwendung von Autoteilen minderwertiger Qualität wird nicht garantieren, dass Sie das richtige Level an Verkehrssicherheit erreichen.

© Copyright 2021 – Alle Inhalte, insbesondere Texte, Fotografien und Grafiken sind urheberrechtlich geschützt. Alle Rechte, einschließlich der Vervielfältigung, Veröffentlichung, Bearbeitung und Übersetzung, bleiben vorbehalten, AUTODOC GmbH.