



Wie **AUDI A3 Cabrio**  
**(8V7, 8VE)** Domlager  
hinten wechseln - Schritt  
für Schritt Anleitung

## ÄHNLICHES VIDEO-TUTORIAL



Dieses Video zeigt den Wechsel eines ähnlichen Autoteils an einem anderen Fahrzeug

### **Wichtig!**

Dieser Ablauf des Austauschs kann für folgende Fahrzeuge benutzt werden:  
AUDI A3 Cabrio (8V7, 8VE) 2.0 TDI

Die Schritte können je nach Fahrzeugdesign leicht variieren.

Diese Anleitung wurde erstellt auf der Grundlage des Wechsels eines ähnlichen Autoteils für: VW Golf VII Schrägheck (5G1, BQ1, BE1, BE2) 1.8 TSI

**AUSTAUSCH: DOMLAGER – AUDI A3 CABRIO (8V7, 8VE). WERKZEUGE, DIE SIE EVENTUELL BENÖTIGEN:**



- Drahtbürste
- WD-40-Spray
- Bremsenreiniger
- Keramikfett
- Kupferpaste
- Drehmomentschlüssel
- Ring-Gabelschlüssel Nr. 18
- Steckschlüssel-Einsatz Nr. 13
- Steckschlüssel-Einsatz Nr. 16
- Steckschlüssel-Einsatz Nr. 18
- Stoßdämpfer Steckschlüsseleinsatz DD Nr. 5,2
- Stoßdämpfer Steckschlüsseleinsatz DD Nr. 6
- Torx-Bit T25
- Impact-Nuss für Felgen Nr. 17
- Ratschenschlüssel
- Schraubzwinde
- Brechstange
- Hydraulischer Getriebeheber
- Unterlegkeil

**Werkzeuge kaufen**

**Austausch: Domlager – AUDI A3 Cabrio (8V7, 8VE). Tipp von AUTODOC-Experten:**

- Das Austausch-Verfahren für die Befestigungen der rechten und linken Stoßdämpfer der Hinterradaufhängung erfolgt auf die gleiche Art und Weise.
- Beide Stützlager der hinteren Federbeine sollten zeitgleich ersetzt werden.
- Bitte beachten Sie: alle Arbeiten am Auto – AUDI A3 Cabrio (8V7, 8VE) – sollten bei ausgeschaltetem Motor durchgeführt werden.

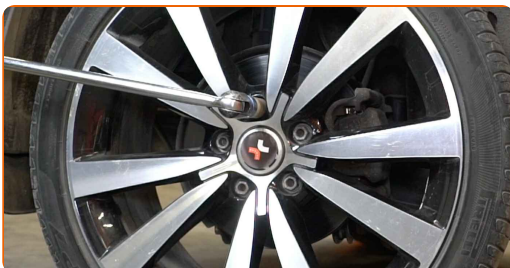
**FÜHREN SIE DEN WECHSEL IN DER FOLGENDEN REIHENFOLGE DURCH:**

**1**

Sichern Sie die Räder mit Hilfe von Unterlegkeilen.

**2**

Lösen Sie die Radhalterungsschrauben. Verwenden Sie eine Schlagnuss für Felgen # 17.



**3**

Heben Sie das Auto an.

**Austausch: Domlager – AUDI A3 Cabrio (8V7, 8VE). Tipp von AUTODOC-Experten:**

- Wenn Sie einen Wagenheber verwenden, achten Sie darauf, dass er auf einer geraden Fläche ohne Unebenheiten steht.
- Stützen Sie das Fahrzeug zusätzlich mit Unterstellböcken ab.

**4** Schrauben Sie die Radbolzen heraus.



**AUTODOC empfiehlt:**

- **Achtung!** Um Verletzungen zu vermeiden, halten Sie das Rad fest, während Sie die Befestigungsschrauben herausschrauben. AUDI A3 Cabrio (8V7, 8VE)

**5** Nehmen Sie das Rad ab.



**6** Reinigen Sie die untere Stoßdämpferbefestigung. Benutzen Sie eine Drahtbürste. Benutzen Sie WD-40-Spray.



**7** Stützen Sie den hinteren Achsschenkel ab. Benutzen Sie einen hydraulischen Getriebeheber.



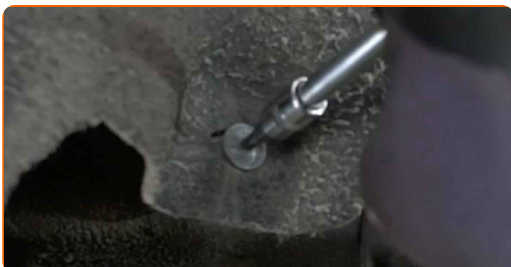
- 8** Schrauben Sie den unteren Befestiger des Stoßdämpfers ab. Verwenden Sie Ring-Gabelschlüssel Nr. 18. Verwenden Sie Stecknuss Nr. 18. Verwenden Sie einen Ratschenschlüssel.



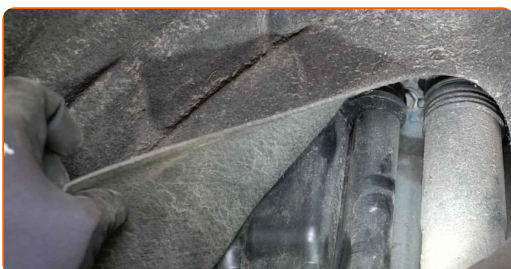
- 9** Reinigen Sie die Befestigungen der Radhausschale. Benutzen Sie eine Drahtbürste.



- 10** Schrauben Sie die Befestigungen der Radhausschale ab. Verwenden Sie den Torx T25. Verwenden Sie einen Ratschenschlüssel.



- 11** Schieben Sie die Radhausschale zur Seite, um Zugang zu den oberen Stoßdämpferbefestigungen zu erhalten.



**12** Reinigen Sie die Befestigung des Aktivkohlebehälters. Benutzen Sie eine Drahtbürste. Benutzen Sie WD-40-Spray.



**13** Schrauben Sie die Befestigung des Aktivkohlebehälters ab. Verwenden Sie Stecknuss Nr. 13. Verwenden Sie einen Ratschenschlüssel.



**14** Schieben Sie den Aktivkohlebehälter zur Seite, um Zugang zu den oberen Stoßdämpferbefestigungen zu erhalten.



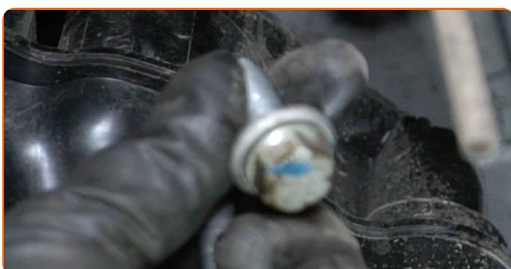
**15** Reinigen Sie die Befestigungselemente des Stoßdämpferdomlagers. Benutzen Sie eine Drahtbürste. Benutzen Sie WD-40-Spray.



- 16** Schrauben Sie die Befestigungen des Stoßdämpferlagers ab. Verwenden Sie Stecknuss Nr. 16. Verwenden Sie einen Ratschenschlüssel.



- 17** Entfernen Sie die Befestigungsschrauben.



- 18** Senken Sie den hydraulischen Getriebeheber um 10–15 cm.



- 19** Entfernen Sie die Befestigungsschraube.



- 20** Den Stoßdämpfer entfernen.





21

Reinigen Sie die Stoßdämpferaufnahmen. Benutzen Sie eine Drahtbürste. Benutzen Sie WD-40-Spray.



22

Greifen Sie den Stoßdämpfer mit einem Schraubstock.



23

Entfernen Sie die Kappe des Stoßdämpferlagers. Benutzen Sie ein Brecheisen.



24

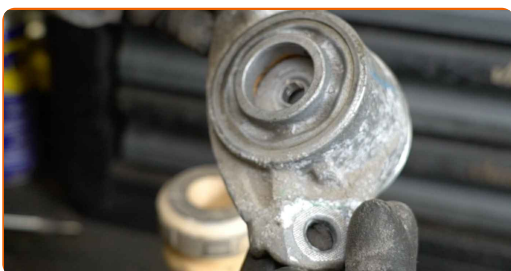
Reinigen Sie die Befestigungen vom Stoßdämpferschaft. Benutzen Sie eine Drahtbürste. Benutzen Sie WD-40-Spray.



- 25** Entfernen Sie die Befestigung der Stoßdämpferkolbenstange. Verwenden Sie Stecknuss Nr. 16. Verwenden Sie einen Stoßdämpfer Steckschlüsseinsatz DDN<sup>o</sup>5,2. Verwenden Sie einen Ratschenschlüssel.



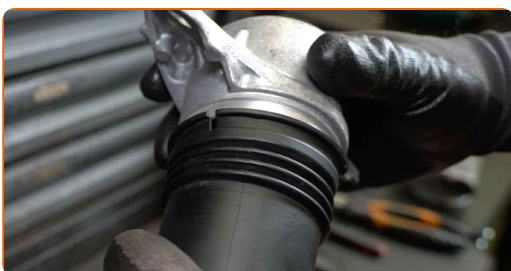
- 26** Entfernen Sie die Stoßdämpferhalterung, die Manschette und den Stoßstopp.



**AUTODOC empfiehlt:**

- Austausch: Domlager – AUDI A3 Cabrio (8V7, 8VE). Überprüfen Sie sorgfältig die Halterung, den Faltenbalg und den Anschlagpuffer des Stoßdämpfers. Bei Bedarf tauschen Sie sie aus.

- 27** Bringen Sie das neue Stützlager, die Manschette und den Anschlagpuffer am Stoßdämpfer an.



- 28** Ziehen Sie die Mutter der Stoßdämpferkolbenstange fest. Verwenden Sie Stecknuss Nr. 16. Verwenden Sie einen Stoßdämpfer Steckschlüsseleinsatz DDN<sup>®</sup>6. Verwenden Sie einen Drehmomentschlüssel. Ziehen Sie ihn mit 25 Nm Drehmoment fest.



- 29** Behandeln Sie das Befestigungselement der Stoßdämpferstange. Benutzen Sie ein Kupferschmiermittel.



- 30** Bauen Sie die Kappe des Stoßdämpferlagers ein.



- 31** Geben Sie den Schraubstock frei und nehmen Sie den Stoßdämpfer heraus.



- 32** Platzieren Sie den Stoßdämpfer auf dem Radlauf und sichern Sie ihn.



**33** Bringen Sie die Befestigungsschraube an.



**34** Heben Sie den hydraulischen Getriebeheber um 10–15 cm an.



**35** Bringen Sie die Befestigungsschrauben an.



**36** Ziehen Sie die Befestigungen des Stoßdämpferlagers an. Verwenden Sie Stecknuss Nr. 16. Verwenden Sie einen Drehmomentschlüssel. Ziehen Sie ihn mit 50 Nm Drehmoment fest.+45°



**37** Behandeln Sie die Lagerbefestigungen des Stoßdämpfers. Benutzen Sie ein Kupferschmiermittel.



**38** Setzen Sie den Aktivkohlebehälter wieder ein.



**39** Ziehen Sie die Befestigung des Aktivkohlebehälters fest. Verwenden Sie Stecknuss Nr. 13. Verwenden Sie einen Drehmomentschlüssel. Ziehen Sie ihn mit 12 Nm Drehmoment fest.



**40** Behandeln Sie die Befestigung des Aktivkohlebehälters. Benutzen Sie ein Kupferschmiermittel.



**41** Bringen Sie die Radkastenabdeckung an ihrem Befestigungssitz an.



**42** Schrauben Sie die Befestigungen der Radhausschale ein. Verwenden Sie den Torx T25. Verwenden Sie einen Ratschenschlüssel.

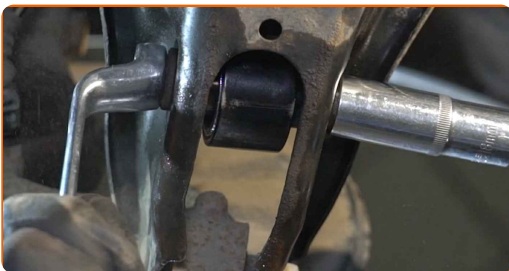


**AUTODOC empfiehlt:**

- Zum korrekten Anziehen der Befestigungen müssen Sie die Komponenten der Aufhängung in ihre Arbeitsposition heben.

**43**

Ziehen Sie den unteren Befestiger des Stoßdämpfers an. Verwenden Sie Ring-Gabelschlüssel Nr. 18. Verwenden Sie Stecknuss Nr. 18. Verwenden Sie einen Drehmomentschlüssel. Ziehen Sie ihn mit 70 Nm Drehmoment fest.+180°



**AUTODOC empfiehlt:**

- Achtung! Verwenden Sie unbedingt neue Befestigungen.

**44**

Entfernen Sie die Abstützung unter dem hinteren Achsschenkel.



**AUTODOC empfiehlt:**

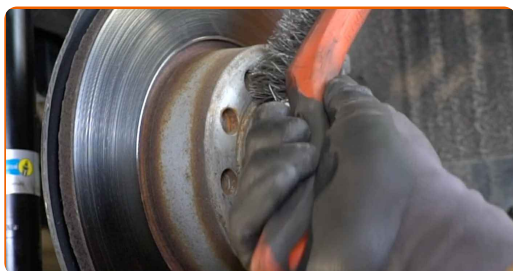
- Austausch: Domlager – AUDI A3 Cabrio (8V7, 8VE). Senken Sie den Getriebeheber langsam und ruckfrei ab, um eine Beschädigung der Komponenten und Vorrichtungen zu vermeiden.

**45**

Behandeln Sie die Befestigungen des Stoßdämpfers. Benutzen Sie ein Kupferschmiermittel.

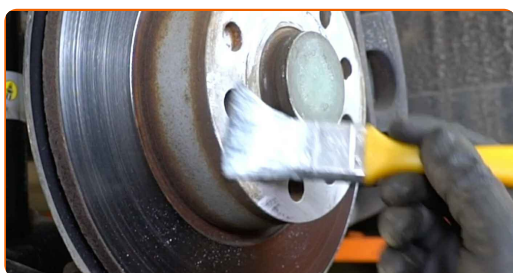
46

Reinigen Sie die Oberfläche an welcher die Felge montiert werden soll. Benutzen Sie eine Drahtbürste.



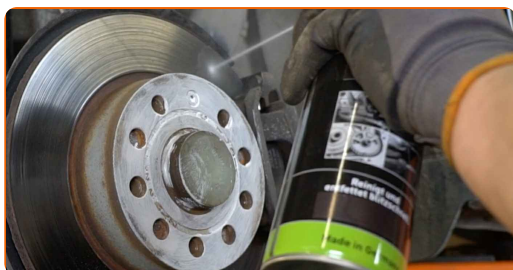
47

Behandeln Sie die Oberfläche, an der die Bremsscheibe die Felge berührt. Verwenden Sie Keramikfett.



48

Die Bremsscheibenoberfläche reinigen. Benutzen Sie einen Bremsenreiniger.



**AUTODOC empfiehlt:**

- Austausch: Domlager – AUDI A3 Cabrio (8V7, 8VE). Lassen Sie einige Minuten nach dem Auftragen des Sprays verstreichen.

49

Bringen Sie das Rad an.



**AUTODOC empfiehlt:**

- **Achtung!** Um Verletzungen zu vermeiden, halten Sie das Rad fest, während Sie die Befestigungsschrauben am Auto einschrauben. AUDI A3 Cabrio (8V7, 8VE)

**50**

Schrauben Sie die Radbolzen fest. Verwenden Sie eine Schlagnuss für Felgen # 17.



**51**

Senken Sie das Auto und ziehen Sie die Radschrauben über Kreuz an. Verwenden Sie eine Schlagnuss für Felgen # 17. Verwenden Sie einen Drehmomentschlüssel. Ziehen Sie ihn mit 120 Nm Drehmoment fest.



**52**

Entfernen Sie den Wagenheber sowie die Unterlegkeile.



**GUT GEMACHT!** 

**WEITERE TUTORIALS ANSEHEN**



# AUTODOC – TOP QUALITÄT UND PREISWERTE AUTOTEILE ONLINE

**MOBILE AUTODOC APP: TOLLE ANGEBOTE UND BEQUEMES  
EINKAUFEN**



**+ AUTODOC**

GET IT ON  
**Google Play**

 Download on the  
**App Store**

**Download**

**EINE GROSSE AUSWAHL AN ERSATZTEILEN FÜR IHR AUTO**

**DOMLAGER: EINE GROSSE AUSWAHL**

## **ⓘ HAFTUNGSAUSSCHLUSS:**

Das Dokument beinhaltet nur allgemeine Empfehlungen die hilfreich für Sie sein können, wenn Sie Reparatur- oder Ersatzmaßnahmen durchführen. AUTODOC haftet nicht für Verluste, Verletzungen, Schäden am Eigentum, die während des Reparatur- oder Ersatzprozesses durch eine fehlerhafte Anwendung oder eine Fehlinterpretation der bereitgestellten Informationen auftreten.

AUTODOC haftet nicht für irgendwelche möglichen Fehler und Unsicherheiten dieser Anleitung. Die Informationen werden nur für informative Zwecke bereitgestellt und können Anweisungen von einem Spezialisten nicht ersetzen.

AUTODOC haftet nicht für die falsche oder gefährliche Verwendung von Geräten, Werkzeugen und Autoteilen. AUTODOC empfiehlt dringend, vorsichtig zu sein und die Sicherheitsregeln zu beachten, wenn Sie die Reparatur oder Ersatzmaßnahmen durchführen. Denken Sie daran: Die Verwendung von Autoteilen minderwertiger Qualität wird nicht garantieren, dass Sie das richtige Level an Verkehrssicherheit erreichen.

© Copyright 2022 – Alle Inhalte, insbesondere Texte, Fotografien und Grafiken sind urheberrechtlich geschützt. Alle Rechte, einschließlich der Vervielfältigung, Veröffentlichung, Bearbeitung und Übersetzung, bleiben vorbehalten, AUTODOC GmbH.