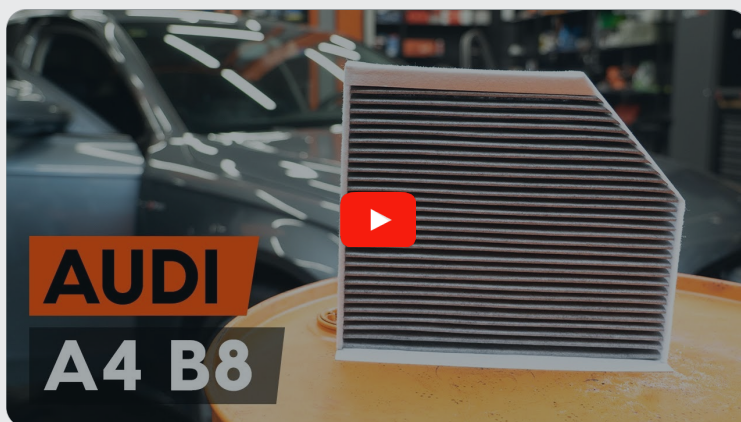




Wie **Audi A4 B8**  
Innenraumfilter  
wechseln - Schritt für  
Schritt Anleitung

## VIDEO-TUTORIAL

**i Wichtig!**

Dieser Ablauf des Austauschs kann für folgende Fahrzeuge benutzt werden:

AUDI A5 Coupe (8T3) RS5 quattro, AUDI Q5 (8RB) 2.0 TFSI hybrid quattro, AUDI Q5 (8RB) 2.0 TDI, AUDI A5 Coupe (8T3) 2.0 TDI, AUDI A5 Coupe (8T3) 3.0 TDI, AUDI A5 Coupe (8T3) 3.0 TDI quattro, AUDI A5 Sportback (8TA) 2.0 TDI, AUDI A5 Sportback (8TA) 3.0 TDI, AUDI A5 Sportback (8TA) 3.0 TDI quattro, AUDI A5 Cabrio (8F7) 2.0 TDI, AUDI A5 Cabrio (8F7) 3.0 TDI, AUDI A5 Cabrio (8F7) 3.0 TDI quattro, AUDI A5 Sportback (8TA) 1.8 TFSI, AUDI A5 Cabrio (8F7) 1.8 TFSI, AUDI A5 Coupe (8T3) S5 quattro, (+ 71)

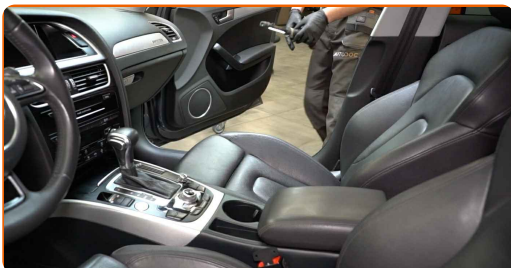
Die Schritte können je nach Fahrzeugdesign leicht variieren.

**Austausch: Innenraumfilter – Audi A4 B8. Fachleute empfehlen:**

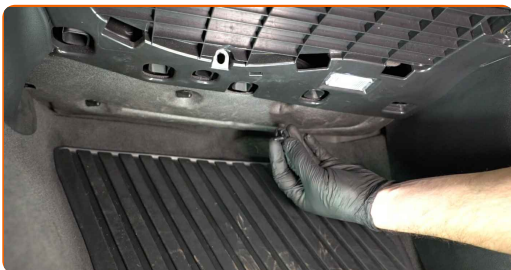
- Ersetzen Sie den Innenraumfilter mindestens einmal alle sechs Monate, im Frühjahr und Herbst.
- Folgen Sie den Bedingungen, Empfehlungen und Anforderungen des zum Betrieb, die vom Hersteller zur Verfügung gestellt werden.
- Wenn die Luftströmung in der Kabine stark reduziert ist, ersetzen Sie den Filter vor einer geplanten Wartung.
- Alle Arbeiten sollten bei abgestelltem Motor ausgeführt werden.

**AUSTAUSCH: INNENRAUMFILTER – AUDI A4 B8. GEHEN SIE WIE FOLGT VOR:**

**1** Schieben Sie den Beifahrersitz komplett nach hinten.



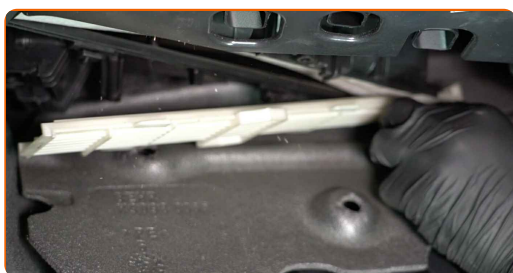
**2** Eemaldage kindalaeka korpuse alumised klambrid.



**3** Biege die untere Verkleidung nach oben.



**4** Entfernen Sie den Gehäusedeckel des Innenraumfilters.



**AUTODOC empfiehlt:**

- Austausch: Innenraumfilter – Audi A4 B8. Wenden Sie bei der Demontage des Teils keine übermäßige Kraft an, da es dadurch beschädigt werden könnte.

**5** Entfernen Sie den Innenraumfilter.



**Austausch: Innenraumfilter – Audi A4 B8. AUTODOC-Experten empfehlen:**

- Versuchen Sie nicht, den Filter zu reinigen und wiederverwenden - es kann die Qualität der Luftreinigung im Inneren des Autos beeinflussen.

6

Installieren Sie den Kabinenfilter an seinem Montagesitz.

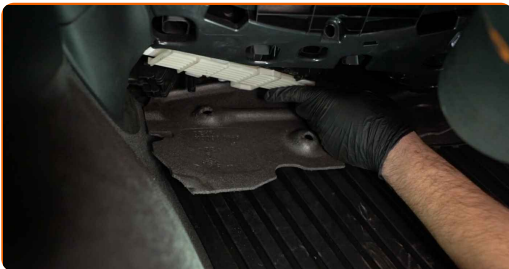


**AUTODOC empfiehlt:**

- Austausch: Innenraumfilter – Audi A4 B8. Achten Sie auf die richtige Positionierung des Filterelements. Vermeiden Sie eine Fehlausrichtung.
- Folgen Sie der Richtung des Luftstrompfeils auf dem Filter.
- Gehen Sie sicher, dass Sie nur qualitativ hochwertige Filter verwenden.

7

Installieren Sie den Gehäusedeckel des Innenraumfilters. Stellen Sie sicher, dass Sie dabei das Klicken hören, welches entsteht, wenn sich diese in der korrekten Position befindet.



**AUTODOC empfiehlt:**

- Austausch: Innenraumfilter – Audi A4 B8. Wenden Sie bei der Montage keine übermäßige Kraft an. Dies kann die Befestigungselemente beschädigen.

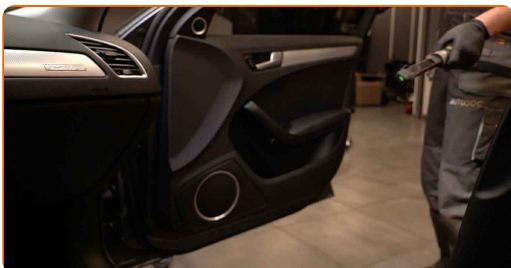
**8** Bringen sie die handschuhfachbodenabdeckung an.



**9** Schraube die Befestigungselemente der unteren Armaturenbrettverkleidung ein.



**10** Bringen Sie den Beifahrersitz in die ursprüngliche Position zurück.



**11** Schalten Sie die Zündung ein.



**12** Schalten Sie die Klimaanlage ein. Dies ist notwendig, um sicherzustellen, dass die Komponente ordnungsgemäß funktioniert.



13

Schalten Sie die Zündung ab.



**GUT GEMACHT!** 

**WEITERE TUTORIALS ANSEHEN**

# AUTODOC – TOP QUALITÄT UND PREISWERTE AUTOTEILE ONLINE

MOBILE AUTODOC APP: TOLLE ANGEBOTE UND BEQUEMES  
EINKAUFEN



**+ AUTODOC**

GET IT ON  
**Google Play**

Download on the  
**App Store**

**Download**

**EINE GROSSE AUSWAHL AN ERSATZTEILEN FÜR IHR AUTO**

**KAUFEN SIE ERSATZTEILE FÜR AUDI-AUTOS**

**INNENRAUMFILTER: EINE GROSSE AUSWAHL**



**WÄHLEN SIE ERSATZTEILE FÜR AUDI A4 B8-AUTOS**

**INNENRAUMFILTER FÜR AUDI-AUTOS: JETZT ZUGREIFEN**

**INNENRAUMFILTER FÜR AUDI A4 B8-AUTOS: DIE BESTEN  
SCHNÄPPCHEN UND ANGEBOTE**

## **ⓘ HAFTUNGSAUSSCHLUSS:**

Das Dokument beinhaltet nur allgemeine Empfehlungen die hilfreich für Sie sein können, wenn Sie Reparatur- oder Ersatzmaßnahmen durchführen. AUTODOC haftet nicht für Verluste, Verletzungen, Schäden am Eigentum, die während des Reparatur- oder Ersatzprozesses durch eine fehlerhafte Anwendung oder eine Fehlinterpretation der bereitgestellten Informationen auftreten.

AUTODOC haftet nicht für irgendwelche möglichen Fehler und Unsicherheiten dieser Anleitung. Die Informationen werden nur für informative Zwecke bereitgestellt und können Anweisungen von einem Spezialisten nicht ersetzen.

AUTODOC haftet nicht für die falsche oder gefährliche Verwendung von Geräten, Werkzeugen und Autoteilen. AUTODOC empfiehlt dringend, vorsichtig zu sein und die Sicherheitsregeln zu beachten, wenn Sie die Reparatur oder Ersatzmaßnahmen durchführen. Denken Sie daran: Die Verwendung von Autoteilen minderwertiger Qualität wird nicht garantieren, dass Sie das richtige Level an Verkehrssicherheit erreichen.

© Copyright 2023 – Alle Inhalte, insbesondere Texte, Fotografien und Grafiken sind urheberrechtlich geschützt. Alle Rechte, einschließlich der Vervielfältigung, Veröffentlichung, Bearbeitung und Übersetzung, bleiben vorbehalten, AUTODOC SE.