



Wie **Audi A4 B5**
Limousine Zündkerzen
wechseln - Schritt für
Schritt Anleitung

VIDEO-TUTORIAL

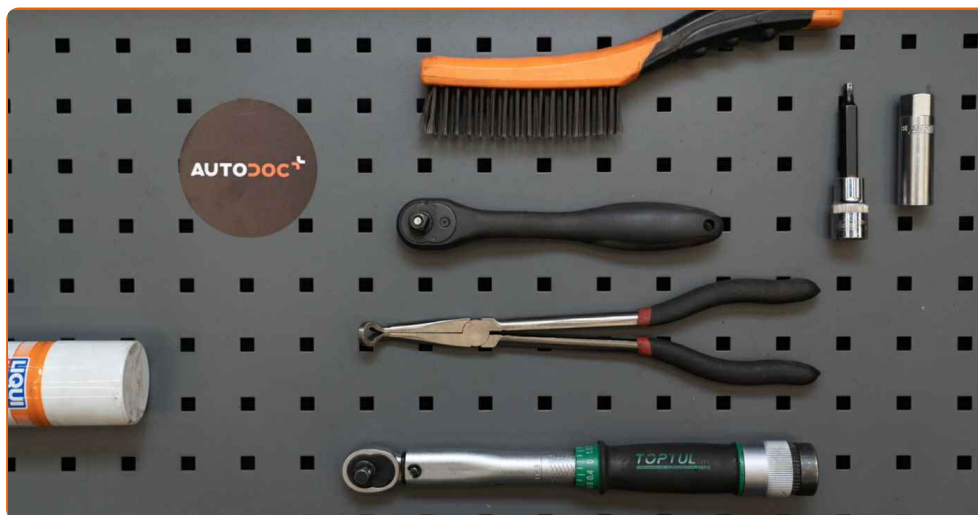


Wichtig!

Dieser Ablauf des Austauschs kann für folgende Fahrzeuge benutzt werden:
 AUDI A4 Limousine (8D2, B5) 1.8, AUDI A4 Limousine (8D2, B5) 1.8 quattro, AUDI A4 Avant (8D5, B5) 1.6, AUDI A4 Avant (8D5, B5) 1.8, AUDI A4 Avant (8D5, B5) 1.8 quattro, AUDI A6 Limousine (4A2, C4) 1.8, AUDI A6 Avant (4A5, C4) 1.8, AUDI A6 Limousine (4A2, C4) 1.8 quattro, AUDI A6 Avant (4A5, C4) 1.8 quattro, AUDI A3 Schrägheck (8L1) 1.6, AUDI A3 Schrägheck (8L1) 1.8, AUDI A3 Schrägheck (8P1) 1.6 E-Power, AUDI A3 Sportback (8PA) 1.6 E-Power, AUDI Cabriolet (8G7, B4) 1.8, AUDI A6 Limousine (4B2, C5) 1.8, (+ 14)

Die Schritte können je nach Fahrzeugdesign leicht variieren.

**AUSTAUSCH: ZÜNDKERZEN – AUDI A4 B5 LIMOUSINE.
LISTE DER WERKZEUGE, DIE SIE BENÖTIGEN:**



- Hochtemperatur-Zündkerzenfett
- Drehmomentschlüssel
- Zündkerzennuss Nr. 16
- Sechskant-Bit Nr. H5
- Ratschenschlüssel
- Kneifzangen
- Kotflügelschoner

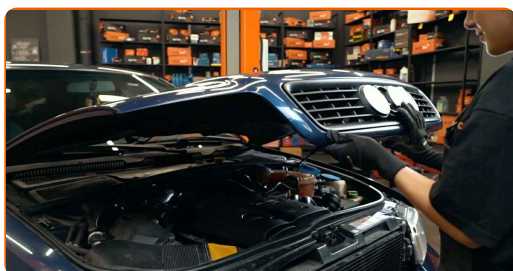
WERKZEUGE KAUFEN

Austausch: Zündkerzen – Audi A4 B5 Limousine. AUTODOC-Experten empfehlen:

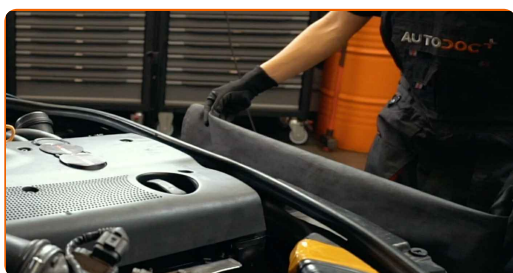
- Der Austauschprozess ist für alle Zündkerzen identisch.
- Alle Arbeiten sollten bei abgestelltem Motor ausgeführt werden.

AUSTAUSCH: ZÜNDKERZEN – AUDI A4 B5 LIMOUSINE. FÜHREN SIE DIE FOLGENDEN SCHRITTE DURCH:

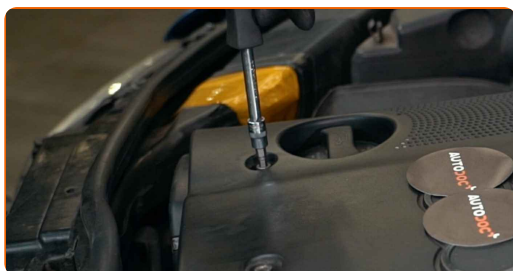
1 Öffnen Sie die Haube.



2 Verwenden Sie eine Kotflügel-Schutzabdeckung, um Schäden an der Lackierung und den Kunststoffteilen des Autos zu verhindern.



3 Schrauben Sie das Verbindungsteil der Motorhaube ab. Verwenden Sie Inbusschlüssel Nr. H5. Verwenden Sie einen Ratschenschlüssel.



4

Entfernen Sie die Motorabdeckung.

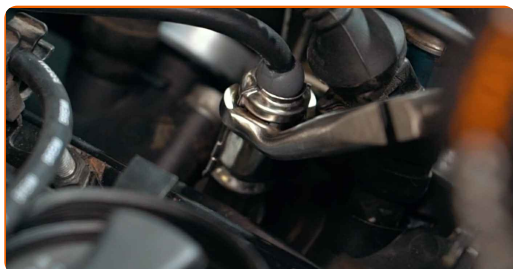


AUTODOC empfiehlt:

- Austausch: Zündkerzen – Audi A4 B5 Limousine. Wenden Sie bei der Demontage des Teils keine übermäßige Kraft an, da es dadurch beschädigt werden könnte.

5

Entfernen Sie die Zündkerzenstecker von den Zündkerzenbohrungen. Verwenden Sie eine Kneifzange.



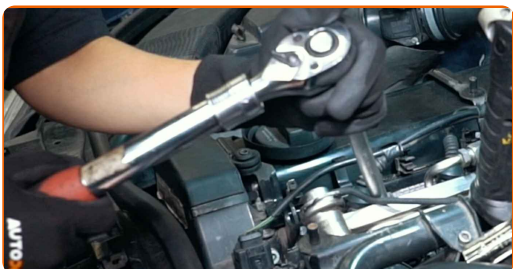
Austausch: Zündkerzen – Audi A4 B5 Limousine. Tipp:

- Achten Sie darauf, dass die Zündkerzenkabel nicht beschädigt werden.
- Merken Sie sich die Reihenfolge der Zündkerzenstecker.

6

Entfernen Sie Schmutz, Staub und Ablagerungen von den Zündkerzenbohrung.

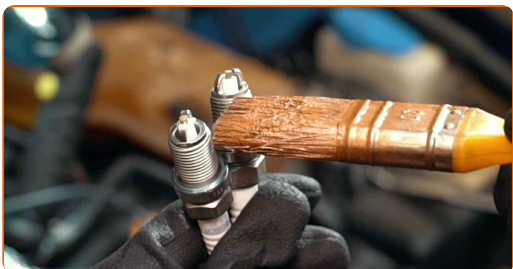
- 7** Schrauben Sie die Zündkerzen heraus. Verwenden Sie die Zündkerzennuss # 16. Verwenden Sie einen Ratschenschlüssel.



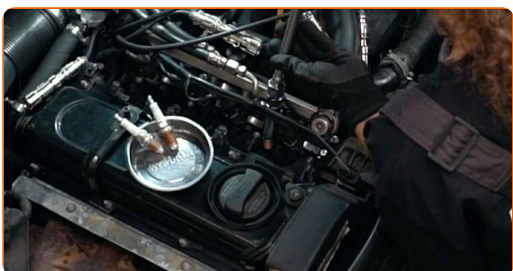
- 8** Nehmen Sie die Zündkerzen heraus.



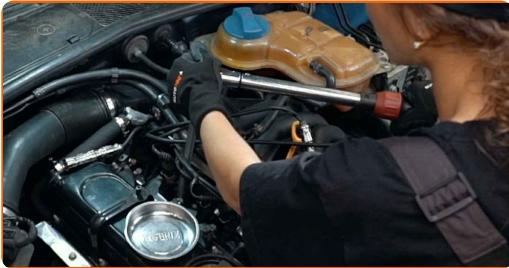
- 9** Tragen Sie eine dünne Schicht eines speziellen Hochtemperatur-Anti-Seize-Schmiermittels auf das Gewinde der neuen Zündkerzen auf.



- 10** Bauen Sie die neuen Zündkerzen in deren Montagebohrungen ein.



- 11** Schrauben Sie die neuen Zündkerzen an und ziehen Sie diese fest. Verwenden Sie die Zündkerzennuss # 16. Verwenden Sie einen Drehmomentschlüssel. Ziehen Sie ihn mit 25 Nm Drehmoment fest.



Austausch: Zündkerzen – Audi A4 B5 Limousine. Tipp von AUTODOC:

- Ziehen Sie die Kerzen nicht mit übermässiger Kraft an. Überschreitungen des Anzugsmoments können den Gewindeanschluss beschädigen.
- Seien Sie vorsichtig, wenn Sie mit einem Zündkerzenschlüssel arbeiten. Die Schrägstellung kann zu Schäden an der Gewindeverbindung führen.

- 12** Die Zündkerzenstecker in die Zündkerzenbohrung einstecken. Verwenden Sie eine Kneifzange. Stellen Sie sicher, dass Sie dabei das Klicken hören, welches entsteht, wenn sich diese in der korrekten Position befindet.



Austausch: Zündkerzen – Audi A4 B5 Limousine. Tipp von AUTODOC-Experten:

- Beachten Sie die Abfolge des Einbaus.

- 13** Lassen Sie den Motor ein paar Minuten laufen. Dies ist notwendig, um sicherzustellen, dass die Komponente ordnungsgemäß funktioniert.



- 14** Den Motor abstellen.

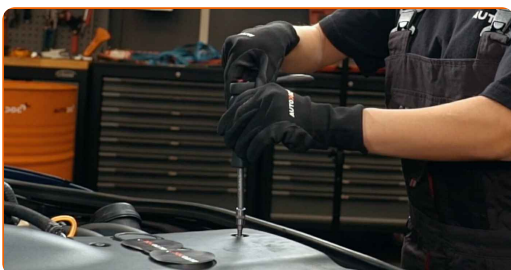
- 15** Installieren Sie die Motorabdeckung und sichern Sie diese.



Austausch: Zündkerzen – Audi A4 B5 Limousine. Fachleute empfehlen:

- Stellen Sie sicher, dass die Motorhaube ordnungsgemäß sitzt. Sie sollte gegenüber der Führungsbefestigungselemente nicht verschoben werden.
- Austausch: Zündkerzen – Audi A4 B5 Limousine. Wenden Sie bei der Montage keine übermäßige Kraft an. Dies kann das Teil beschädigen.

- 16** Schrauben Sie die Verbindungselemente der Motorhaube ein. Verwenden Sie Inbusschlüssel Nr. H5. Verwenden Sie einen Ratschenschlüssel.



17

Entfernen Sie die Kotflügel-Abdeckung.



18

Schließen Sie die Haube.



GUT GEMACHT! 

WEITERE TUTORIALS ANSEHEN

AUTODOC – TOP QUALITÄT UND PREISWERTE AUTOTEILE ONLINE

MOBILE AUTODOC APP: TOLLE ANGEBOTE UND BEQUEMES
EINKAUFEN



+ AUTODOC

GET IT ON
Google Play

Download on the
App Store

Download

EINE GROSSE AUSWAHL AN ERSATZTEILEN FÜR IHR AUTO

KAUFEN SIE ERSATZTEILE FÜR AUDI-AUTOS

ZÜNDKERZEN: EINE GROSSE AUSWAHL

WÄHLEN SIE ERSATZTEILE FÜR AUDI A4 B5 LIMOUSINE-AUTOS

ZÜNDKERZEN FÜR AUDI-AUTOS: JETZT ZUGREIFEN

ZÜNDKERZEN FÜR AUDI A4 B5 LIMOUSINE-AUTOS: DIE BESTEN SCHNÄPPCHEN UND ANGEBOTE

ⓘ HAFTUNGSAUSSCHLUSS:

Das Dokument beinhaltet nur allgemeine Empfehlungen die hilfreich für Sie sein können, wenn Sie Reparatur- oder Ersatzmaßnahmen durchführen. AUTODOC haftet nicht für Verluste, Verletzungen, Schäden am Eigentum, die während des Reparatur- oder Ersatzprozesses durch eine fehlerhafte Anwendung oder eine Fehlinterpretation der bereitgestellten Informationen auftreten.

AUTODOC haftet nicht für irgendwelche möglichen Fehler und Unsicherheiten dieser Anleitung. Die Informationen werden nur für informative Zwecke bereitgestellt und können Anweisungen von einem Spezialisten nicht ersetzen.

AUTODOC haftet nicht für die falsche oder gefährliche Verwendung von Geräten, Werkzeugen und Autoteilen. AUTODOC empfiehlt dringend, vorsichtig zu sein und die Sicherheitsregeln zu beachten, wenn Sie die Reparatur oder Ersatzmaßnahmen durchführen. Denken Sie daran: Die Verwendung von Autoteilen minderwertiger Qualität wird nicht garantieren, dass Sie das richtige Level an Verkehrssicherheit erreichen.

© Copyright 2023 – Alle Inhalte, insbesondere Texte, Fotografien und Grafiken sind urheberrechtlich geschützt. Alle Rechte, einschließlich der Vervielfältigung, Veröffentlichung, Bearbeitung und Übersetzung, bleiben vorbehalten, AUTODOC SE.