



Wie **Audi A3 8L1**
Innenraumfilter
wechseln - Schritt für
Schritt Anleitung

VIDEO-TUTORIAL

**ⓘ Wichtig!**

Dieser Ablauf des Austauschs kann für folgende Fahrzeuge benutzt werden:
AUDI A3 Schrägheck (8L1) 1.6, AUDI A3 Schrägheck (8L1) 1.8 T, AUDI A3 Schrägheck (8L1) 1.9 TDI, AUDI TT Coupe (8N3) 1.8 T, AUDI TT Coupe (8N3) 1.8 T quattro, AUDI A3 Schrägheck (8L1) 1.8 T quattro, AUDI A3 Schrägheck (8L1) S3 quattro, AUDI TT Roadster (8N9) 1.8 T, AUDI TT Roadster (8N9) 1.8 T quattro, AUDI A3 Schrägheck (8L1) 1.9 TDI quattro

Die Schritte können je nach Fahrzeugdesign leicht variieren.

**AUSTAUSCH: INNENRAUMFILTER – AUDI A3 8L1.
WERKZEUGE, DIE SIE BENÖTIGEN:**



- Flacher Schraubendreher
- Kotflügelschoner

WERKZEUGE KAUFEN

Austausch: Innenraumfilter – Audi A3 8L1. AUTODOC-Experten empfehlen:

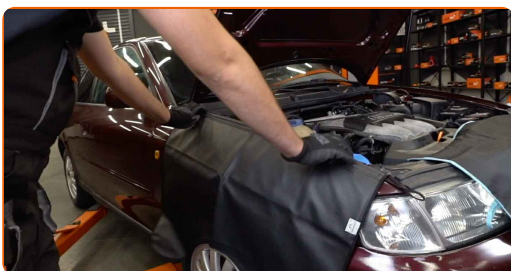
- Ersetzen Sie den Innenraumfilter mindestens einmal alle sechs Monate, im Frühjahr und Herbst.
- Folgen Sie den Bedingungen, Empfehlungen und Anforderungen des zum Betrieb, die vom Hersteller zur Verfügung gestellt werden.
- Wenn die Luftströmung in der Kabine stark reduziert ist, ersetzen Sie den Filter vor einer geplanten Wartung.
- Bitte beachten Sie: alle Arbeiten am Auto – Audi A3 8L1 – sollten bei ausgeschaltetem Motor durchgeführt werden.

FÜHREN SIE DEN WECHSEL IN DER FOLGENDEN REIHENFOLGE DURCH:

1 Öffnen Sie die Haube.



2 Verwenden Sie eine Kotflügel-Schutzabdeckung, um Schäden an der Lackierung und den Kunststoffteilen des Autos zu verhindern.



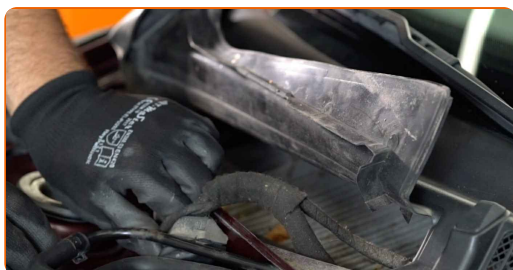
3 Entfernen Sie die obere Verdichtung von der Schutzwand.



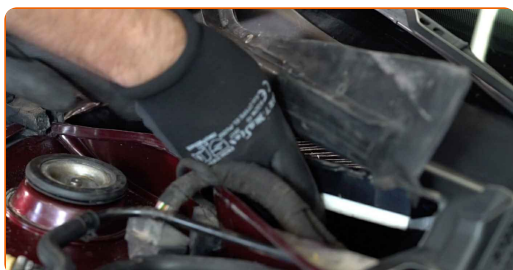
4 Heben Sie die wasserdichte Isolierung an.



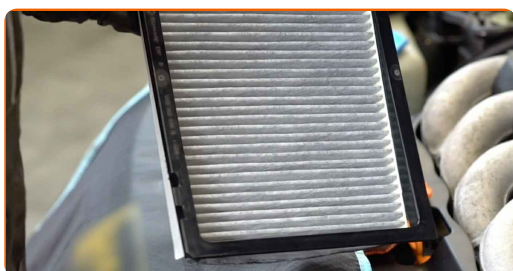
5 Trennen Sie den Kabelbaum von der Motortrennwand und nehmen Sie die Verkabelung heraus.



6 Entfernen Sie den Innenraumfilter.



7 Entfernen Sie das Luftfiltergehäuse.



- 8** Setzen Sie ein neues Filterelement in das Filtergehäuse. Stellen Sie sicher, dass die Filterkante dicht am Gehäuse ansitzt.



AUTODOC empfiehlt:

- Austausch: Innenraumfilter – Audi A3 8L1. Achten Sie auf die richtige Positionierung des Filterelements. Vermeiden Sie eine Fehlausrichtung.

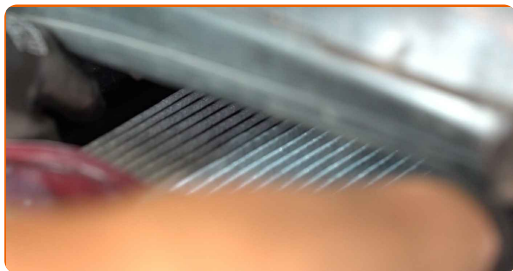
- 9** Das Kabinenfiltergehäuse und die Abdeckung reinigen.



Austausch: Innenraumfilter – Audi A3 8L1. Tipp von AUTODOC-Experten:

- Entfernen Sie die Verschmutzungen aus dem Kabinenfiltergehäuse sorgfältig, um eine Kontamination des Lüftungskanals zu verhindern.
- Versuchen Sie nicht, den Filter zu reinigen und wiederzuverwenden - es kann die Qualität der Luftreinigung im Inneren des Autos beeinflussen.

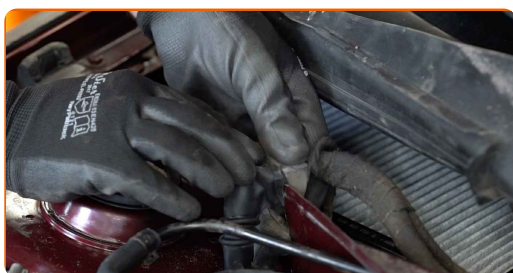
10 Installieren Sie den Kabinenfilter an seinem Montagesitz.



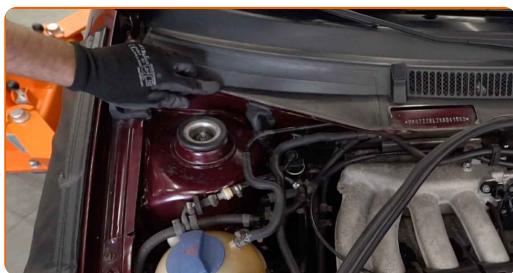
AUTODOC empfiehlt:

- Audi A3 8L1 – Es ist wichtig, nur hochwertige Filter zu verwenden.

11 Den Kabelbaum an die Motortrennwand anschließen und befestigen.



12 Senken Sie die wasserdichte Isolierung ab.

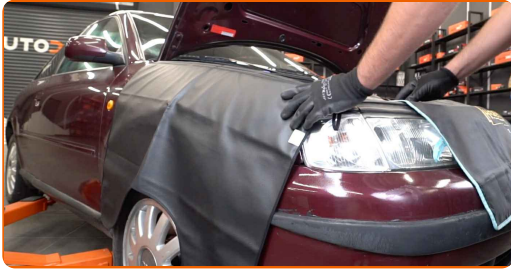


13 Bringen Sie die obere Verdichtung an der Schutzwand an.



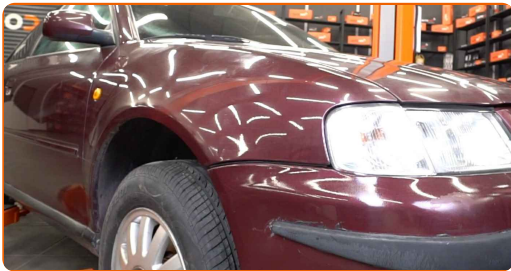
14

Entfernen Sie die Kotflügel-Abdeckung.



15

Schließen Sie die Haube.



GUT GEMACHT! 

WEITERE TUTORIALS ANSEHEN

AUTODOC – TOP QUALITÄT UND PREISWERTE AUTOTEILE ONLINE

MOBILE AUTODOC APP: TOLLE ANGEBOTE UND BEQUEMES
EINKAUFEN



+ AUTODOC

GET IT ON
Google Play

Download on the
App Store

Download

EINE GROSSE AUSWAHL AN ERSATZTEILEN FÜR IHR AUTO

KAUFEN SIE ERSATZTEILE FÜR AUDI-AUTOS

INNENRAUMFILTER: EINE GROSSE AUSWAHL

WÄHLEN SIE ERSATZTEILE FÜR AUDI A3 8L1-AUTOS

INNENRAUMFILTER FÜR AUDI-AUTOS: JETZT ZUGREIFEN

**INNENRAUMFILTER FÜR AUDI A3 8L1-AUTOS: DIE BESTEN
SCHNÄPPCHEN UND ANGEBOTE**

ⓘ HAFTUNGSAUSSCHLUSS:

Das Dokument beinhaltet nur allgemeine Empfehlungen die hilfreich für Sie sein können, wenn Sie Reparatur- oder Ersatzmaßnahmen durchführen. AUTODOC haftet nicht für Verluste, Verletzungen, Schäden am Eigentum, die während des Reparatur- oder Ersatzprozesses durch eine fehlerhafte Anwendung oder eine Fehlinterpretation der bereitgestellten Informationen auftreten.

AUTODOC haftet nicht für irgendwelche möglichen Fehler und Unsicherheiten dieser Anleitung. Die Informationen werden nur für informative Zwecke bereitgestellt und können Anweisungen von einem Spezialisten nicht ersetzen.

AUTODOC haftet nicht für die falsche oder gefährliche Verwendung von Geräten, Werkzeugen und Autoteilen. AUTODOC empfiehlt dringend, vorsichtig zu sein und die Sicherheitsregeln zu beachten, wenn Sie die Reparatur oder Ersatzmaßnahmen durchführen. Denken Sie daran: Die Verwendung von Autoteilen minderwertiger Qualität wird nicht garantieren, dass Sie das richtige Level an Verkehrssicherheit erreichen.

© Copyright 2023 – Alle Inhalte, insbesondere Texte, Fotografien und Grafiken sind urheberrechtlich geschützt. Alle Rechte, einschließlich der Vervielfältigung, Veröffentlichung, Bearbeitung und Übersetzung, bleiben vorbehalten, AUTODOC SE.