



Wie **Mercedes W168**  
vorderer unterer Lenker  
wechseln - Schritt für  
Schritt Anleitung

## VIDEO-TUTORIAL

**ⓘ Wichtig!**

Dieser Ablauf des Austauschs kann für folgende Fahrzeuge benutzt werden: MERCEDES-BENZ A-Klasse (W168) A 140 (168.031, 168.131), MERCEDES-BENZ A-Klasse (W168) A 160 CDI (168.007), MERCEDES-BENZ A-Klasse (W168) A 170 CDI (168.008), MERCEDES-BENZ A-Klasse (W168) A 190 (168.032, 168.132), MERCEDES-BENZ A-Klasse (W168) A 160 CDI (168.006), MERCEDES-BENZ A-Klasse (W168) A 170 CDI (168.009, 168.109), MERCEDES-BENZ A-Klasse (W168) A 210 (168.035, 168.135)

Die Schritte können je nach Fahrzeugdesign leicht variieren.

**AUSTAUSCH: VORDERER UNTERER LENKER –  
MERCEDES W168. LISTE DER WERKZEUGE, DIE SIE  
BENÖTIGEN:**



- Drahtbürste
- WD-40-Spray
- Bremsenreiniger
- Kupferpaste
- Ring-Gabelschlüssel Nr. 19
- Steckschlüssel-Einsatz Nr. E14
- Impact-Nuss für Felgen Nr. 17
- Ratschenschlüssel
- Drehmomentschlüssel
- Hammer
- Flacher Schraubendreher
- Brechstange
- Hydraulischer Getriebeheber
- Unterlegkeil

**WERKZEUGE KAUFEN**

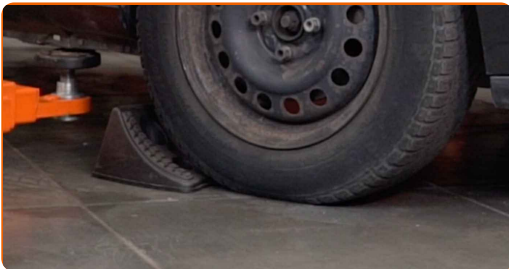
Austausch: vorderer unterer Lenker – Mercedes W168. AUTODOC-Experten empfehlen:

- Der Ablauf des Austauschs unterscheidet sich nicht zwischen den linken und rechten unteren Querlenkern.
- Alle Arbeiten sollten bei abgestelltem Motor ausgeführt werden.

**BITTE BEACHTEN SIE: ALLE ARBEITEN AM AUTO – MERCEDES W168 – SOLLTEN BEI AUSGESCHALTETEM MOTOR DURCHGEFÜHRT WERDEN.**

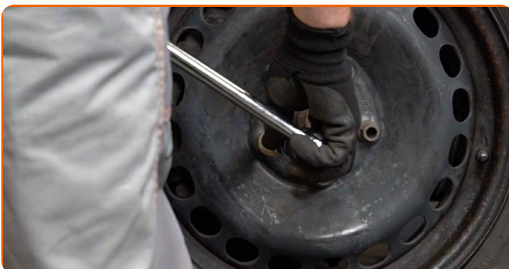
1

Sichern Sie die Räder mit Hilfe von Unterlegkeilen.



2

Lösen Sie die Radhalterungsschrauben. Verwenden Sie eine Schlagnuss für Felgen # 17.



3

Heben Sie die Vorderseite des Autos und sichern auf Stützen.



4

Schrauben Sie die Radbolzen heraus.

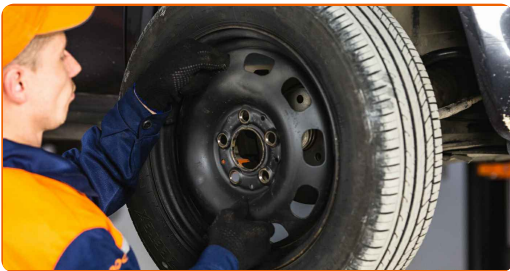


**Austausch: vorderer unterer Lenker – Mercedes W168. Tipp:**

- Sie sollten das Rad in der oberen Position festhalten, so lange Sie die Bolzen herausschrauben, um Unfälle zu vermeiden.

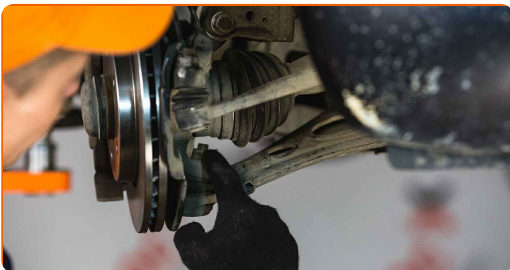
5

Nehmen Sie das Rad ab.

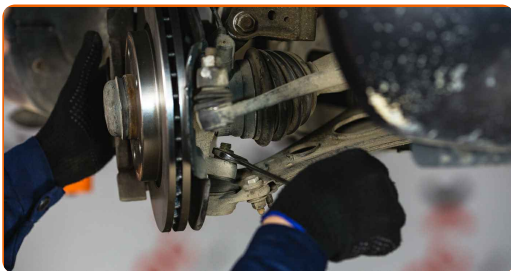


6

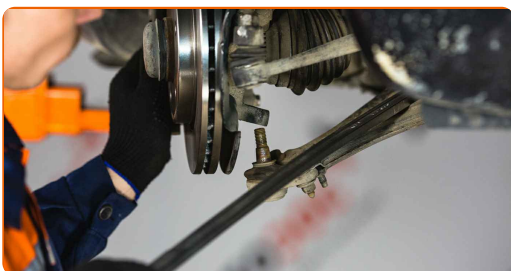
Reinigen Sie das Verbindungselement, welches das Kugelgelenk mit dem Achsschenkel verbindet. Benutzen Sie eine Drahtbürste. Benutzen Sie WD-40-Spray.



**7** Schrauben Sie die Kugelgelenkbefestigung vom Achsschenkel ab. Verwenden Sie Ring-Gabelschlüssel Nr. 19.

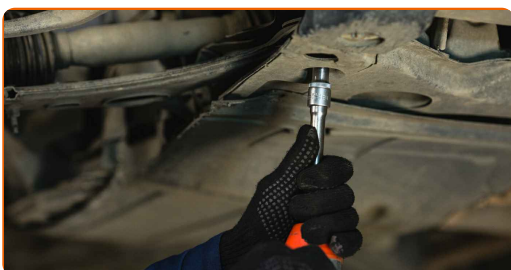


**8** Trennen Sie das Kugelgelenk vom Achsschenkel. Benutzen Sie ein Brecheisen. Benutzen Sie einen Hammer.

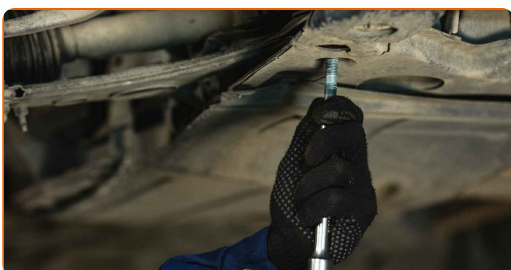


**9** Reinigen Sie die Befestigungselemente, die den Querlenker mit dem Hilfsrahmen verbinden. Benutzen Sie eine Drahtbürste. Benutzen Sie WD-40-Spray.

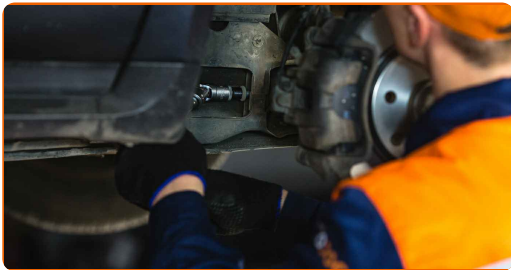
**10** Schrauben Sie die vordere Armbefestigung ab. Verwenden Sie Stecknuss Nr. E14. Verwenden Sie einen Ratschenschlüssel.



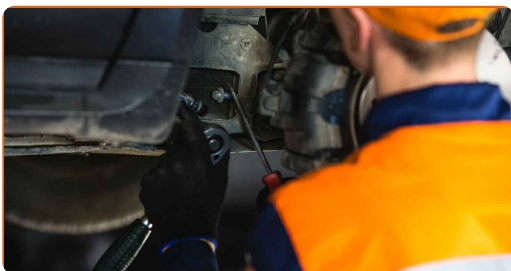
**11** Entfernen Sie die vordere Befestigung des Querlenkers.



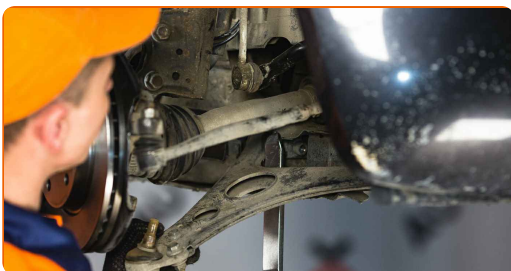
- 12** Schrauben Sie das hintere Befestigungselement heraus, das den Querlenker mit dem Hilfsrahmen verbindet. Verwenden Sie Stecknuss Nr. E14. Verwenden Sie einen Ratschenschlüssel.



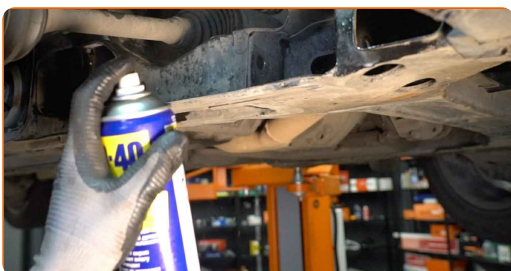
- 13** Lösen Sie die hintere Befestigung des Querlenkers. Verwenden Sie einen flachen Schraubendreher.



- 14** Entfernen Sie den Arm. Benutzen Sie ein Brecheisen.



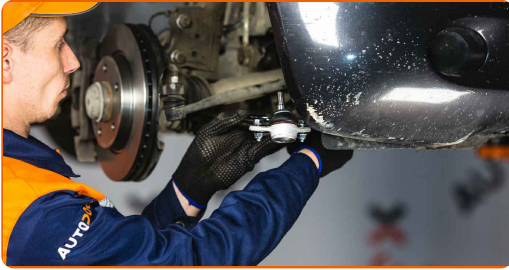
- 15** Reinigen Sie die Montagebohrungen und die Gewinde des Querlenkers. Benutzen Sie eine Drahtbürste. Benutzen Sie WD-40-Spray.





16

Installieren Sie den Arm.

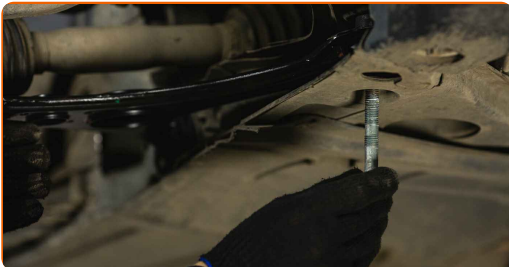


Austausch: vorderer unterer Lenker – Mercedes W168. AUTODOC empfiehlt:

- Verwenden Sie während des Installationsvorgangs nur neue Schrauben und Muttern.
- Beschädigen Sie nicht die Kugelgelenkabdeckung.

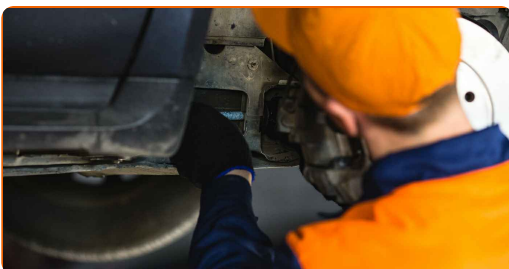
17

Bauen Sie die vordere Befestigung des Lenkers ein.



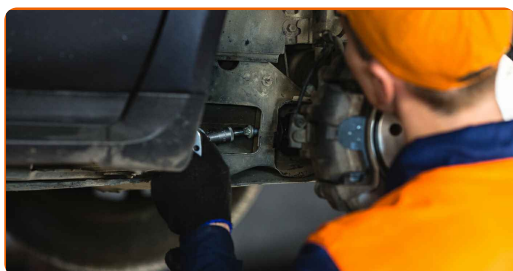
18

Installieren Sie das hintere Befestigungselement des Querlenkers. Benutzen Sie einen Hammer.





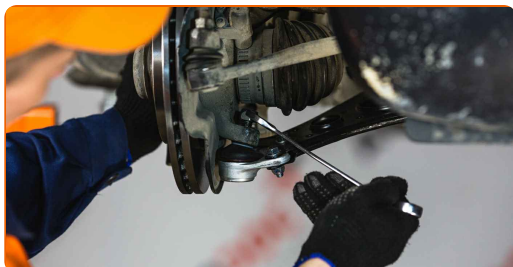
- 19** Schrauben Sie die hintere Armbefestigung an. Verwenden Sie Stecknuss Nr. E14. Verwenden Sie einen Ratschenschlüssel.



- 20** Verbinden Sie das Kugelgelenk mit dem Achsschenkel. Benutzen Sie ein Brecheisen.



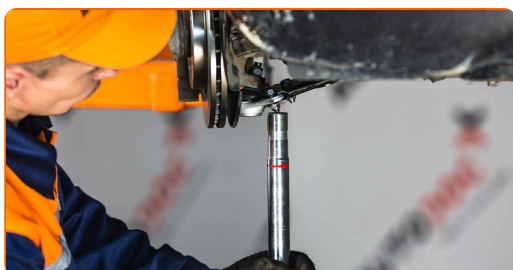
- 21** Ziehen Sie das Kugelgelenk an. Verwenden Sie Ring-Gabelschlüssel Nr. 19. Verwenden Sie einen Drehmomentschlüssel. Ziehen Sie ihn mit 30 Nm Drehmoment fest.+120°



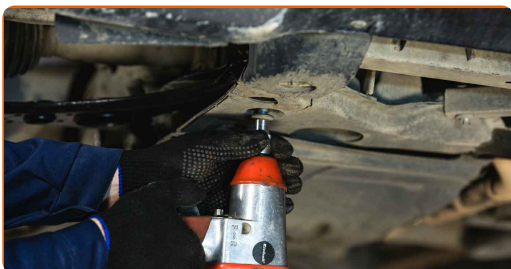
**AUTODOC empfiehlt:**

- **Achtung! Verwenden Sie unbedingt neue Befestigungen.**

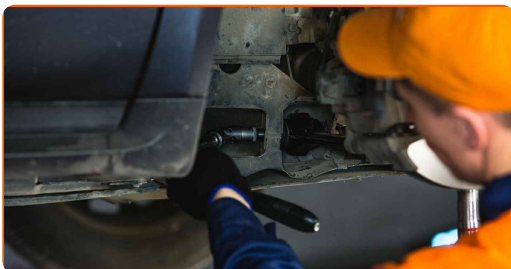
- 22** Stützen Sie den Arm. Benutzen Sie einen hydraulischen Getriebeheber.



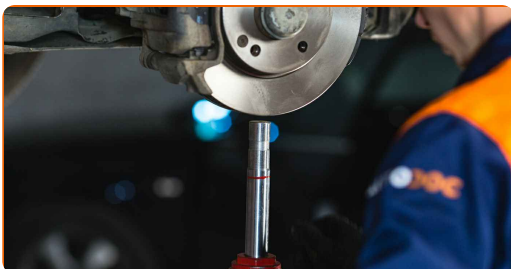
- 23** Ziehen Sie das vordere Befestigungselement an, das den Querlenker mit dem Hilfsrahmen verbindet. Verwenden Sie Stecknuss Nr. E14. Verwenden Sie einen Drehmomentschlüssel. Ziehen Sie ihn mit 105 Nm Drehmoment fest.



- 24** Ziehen Sie das hintere Befestigungselement des Querlenkers an. Verwenden Sie Stecknuss Nr. E14. Verwenden Sie einen Drehmomentschlüssel. Ziehen Sie ihn mit 105 Nm Drehmoment fest.



- 25** Entfernen Sie den Träger unter dem Arm.



**AUTODOC empfiehlt:**

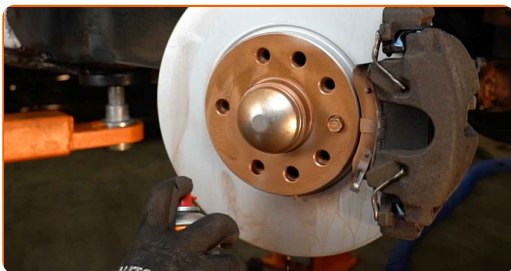
- Austausch: vorderer unterer Lenker – Mercedes W168. Senken Sie den Getriebeheber langsam und ruckfrei ab, um eine Beschädigung der Komponenten und Vorrichtungen zu vermeiden.

- 26** Behandeln Sie alle Gelenke des Querlenkers. Benutzen Sie ein Kupferschmiermittel.

**27** Behandeln Sie die Oberfläche, an der die Bremsscheibe die Felge berührt. Benutzen Sie ein Kupferschmiermittel.



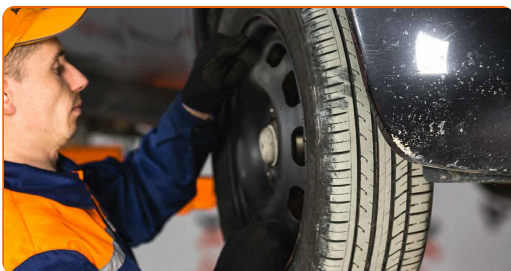
**28** Die Bremsscheibenoberfläche reinigen. Benutzen Sie einen Bremsenreiniger.



**AUTODOC empfiehlt:**

- Austausch: vorderer unterer Lenker – Mercedes W168. Lassen Sie einige Minuten nach dem Auftragen des Sprays verstreichen.

**29** Bringen Sie das Rad an.



**Austausch: vorderer unterer Lenker – Mercedes W168. Tipp von AUTODOC-Experten:**

- Um Verletzungen zu vermeiden, halten Sie beim Schrauben der Befestigungsschrauben das Rad fest.

30

Schrauben Sie die Radbolzen fest. Verwenden Sie eine Schlagnuss für Felgen # 17.



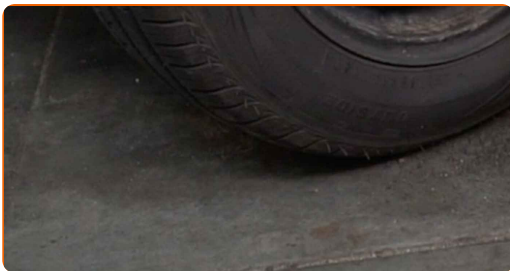
31

Senken Sie das Auto und ziehen Sie die Radschrauben über Kreuz an. Verwenden Sie eine Schlagnuss für Felgen # 17. Verwenden Sie einen Drehmomentschlüssel. Ziehen Sie ihn mit 120 Nm Drehmoment fest.



32

Entfernen Sie den Wagenheber sowie die Unterlegkeile.



**GUT GEMACHT!** 

**WEITERE TUTORIALS ANSEHEN**

# AUTODOC – TOP QUALITÄT UND PREISWERTE AUTOTEILE ONLINE

MOBILE AUTODOC APP: TOLLE ANGEBOTE UND BEQUEMES  
EINKAUFEN



**+ AUTODOC**

GET IT ON  
**Google Play**

Download on the  
**App Store**

**Download**

**EINE GROSSE AUSWAHL AN ERSATZTEILEN FÜR IHR AUTO**

**KAUFEN SIE ERSATZTEILE FÜR MERCEDES-AUTOS**

**QUERLENKER: EINE GROSSE AUSWAHL**

**WÄHLEN SIE ERSATZTEILE FÜR MERCEDES W168-AUTOS**

**QUERLENKER FÜR MERCEDES-AUTOS: JETZT ZUGREIFEN**

**QUERLENKER FÜR MERCEDES W168-AUTOS: DIE BESTEN  
SCHNÄPPCHEN UND ANGEBOTE**

## **ⓘ HAFTUNGSAUSSCHLUSS:**

Das Dokument beinhaltet nur allgemeine Empfehlungen die hilfreich für Sie sein können, wenn Sie Reparatur- oder Ersatzmaßnahmen durchführen. AUTODOC haftet nicht für Verluste, Verletzungen, Schäden am Eigentum, die während des Reparatur- oder Ersatzprozesses durch eine fehlerhafte Anwendung oder eine Fehlinterpretation der bereitgestellten Informationen auftreten.

AUTODOC haftet nicht für irgendwelche möglichen Fehler und Unsicherheiten dieser Anleitung. Die Informationen werden nur für informative Zwecke bereitgestellt und können Anweisungen von einem Spezialisten nicht ersetzen.

AUTODOC haftet nicht für die falsche oder gefährliche Verwendung von Geräten, Werkzeugen und Autoteilen. AUTODOC empfiehlt dringend, vorsichtig zu sein und die Sicherheitsregeln zu beachten, wenn Sie die Reparatur oder Ersatzmaßnahmen durchführen. Denken Sie daran: Die Verwendung von Autoteilen minderwertiger Qualität wird nicht garantieren, dass Sie das richtige Level an Verkehrssicherheit erreichen.

© Copyright 2022 – Alle Inhalte, insbesondere Texte, Fotografien und Grafiken sind urheberrechtlich geschützt. Alle Rechte, einschließlich der Vervielfältigung, Veröffentlichung, Bearbeitung und Übersetzung, bleiben vorbehalten, AUTODOC GmbH.