



Wie **Mercedes W168**
Benzin Kraftstofffilter
wechseln - Schritt für
Schritt Anleitung

VIDEO-TUTORIAL

**ⓘ Wichtig!**

Dieser Ablauf des Austauschs kann für folgende Fahrzeuge benutzt werden:
MERCEDES-BENZ A-Klasse (W168) A 140 (168.031, 168.131), MERCEDES-BENZ A-Klasse (W168) A 190 (168.032, 168.132), MERCEDES-BENZ Vaneo (414) 1.6 (414.700), MERCEDES-BENZ Vaneo (414) 1.9 (414.700), MERCEDES-BENZ A-Klasse (W168) A 210 (168.035, 168.135)

Die Schritte können je nach Fahrzeugdesign leicht variieren.

**AUSTAUSCH: KRAFTSTOFFFILTER – MERCEDES W168.
WERKZEUGE, DIE SIE BENÖTIGEN WERDEN:**



- Drahtbürste
- WD-40-Spray
- Steckschlüssel-Einsatz Nr. 7
- Steckschlüssel-Einsatz Nr. 8
- Ratschenschlüssel
- Drehmomentschlüssel
- Flacher Schraubendreher
- Flüssigkeitsbehälter

WERKZEUGE KAUFEN

Austausch: Kraftstofffilter – Mercedes W168. Tipp von AUTODOC-Experten:

- Für ausreichende Belüftung des Arbeitsplatzes. Kraftstoffdämpfe sind giftig.
- Alle Arbeiten sollten bei abgestelltem Motor ausgeführt werden.

**AUSTAUSCH: KRAFTSTOFFFILTER – MERCEDES W168.
EMPFOHLENE ABFOLGE DER ARBEITSSCHRITTE:**

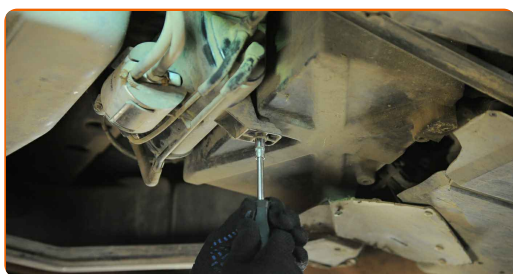
1 Heben Sie das Auto unter Verwendung eines Wagenhebers an oder platzieren Sie über einer Werkstattgrube.



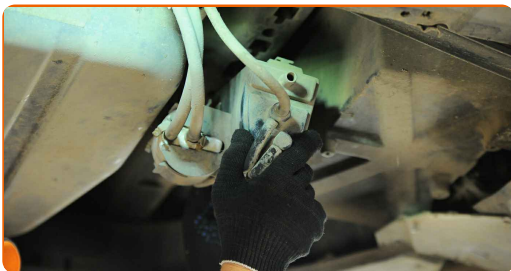
2 Reinigen Sie die Kraftstoff-Filterhalterung. Benutzen Sie eine Drahtbürste. Benutzen Sie WD-40-Spray.



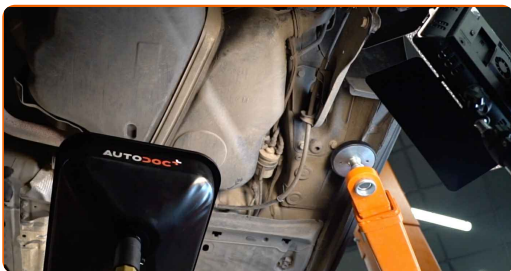
3 Schrauben Sie die Befestigungsbolzen der Treibstofffilterhalterung ab. Verwenden Sie Stecknuss Nr. 8. Verwenden Sie einen Ratschenschlüssel.



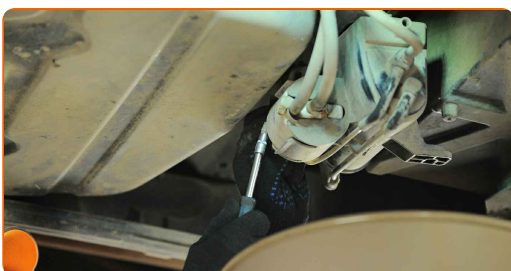
4 Entfernen Sie den Treibstofffilter gemeinsam mit der Halterung.



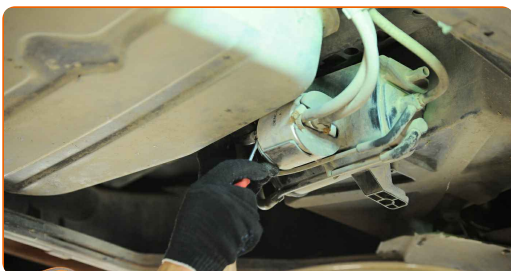
5 Bereiten Sie einen Behälter für Flüssigkeiten vor.



6 Lockern Sie die Befestigungsklemme der Kraftstofffilterleitung. Verwenden Sie Stecknuss Nr. 7. Verwenden Sie einen Ratschenschlüssel.



7 Trennen Sie die Leitung vom Kraftstofffilter. Verwenden Sie einen flachen Schraubendreher.

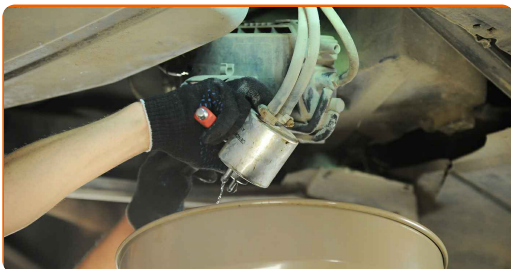


Austausch: Kraftstofffilter – Mercedes W168. Tipp:

- Achtung! Aus dem Filtergehäuse und den Schläuchen kann Kraftstoff austreten.

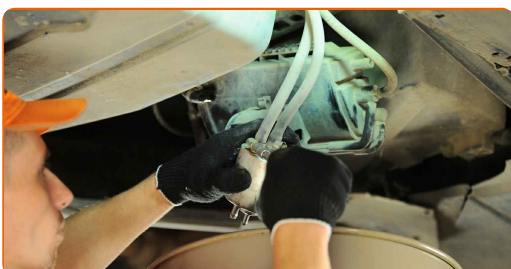
8

Entfernen Sie den Kraftstofffilter. Verwenden Sie einen flachen Schraubendreher.



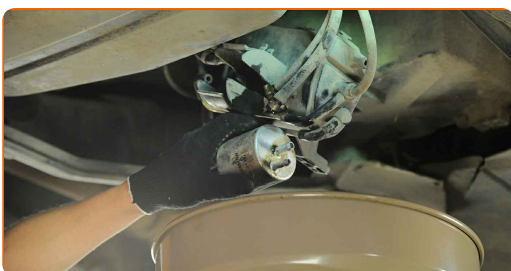
9

Lockern Sie die Befestigungsklemme der Kraftstofffilterleitung. Verwenden Sie Stecknuss Nr. 7. Verwenden Sie einen Ratschenschlüssel.



10

Lösen Sie die Schläuche vom Kraftstofffilter. Verwenden Sie einen flachen Schraubendreher.

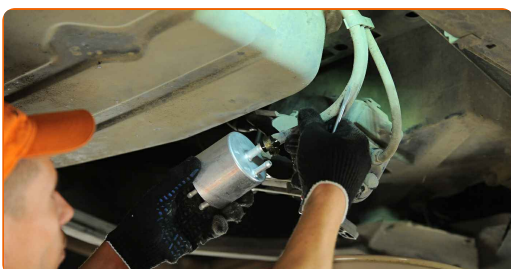


Austausch: Kraftstofffilter – Mercedes W168. AUTODOC empfiehlt:

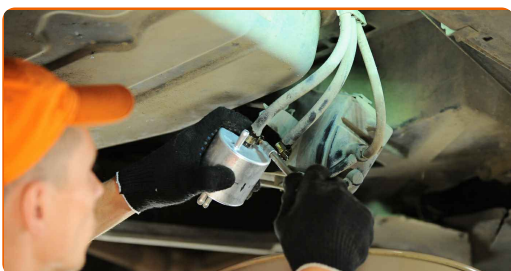
- **Achtung!** Aus dem Filtergehäuse und den Schläuchen kann Kraftstoff austreten.

11

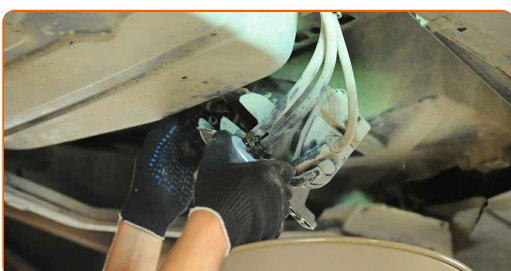
Bringen Sie die Schläuche am Kraftstofffilter an.



- 12** Ziehen Sie die Befestigungsklemme der Kraftstofffilterleitung an. Verwenden Sie Stecknuss Nr. 7. Verwenden Sie einen Ratschenschlüssel.



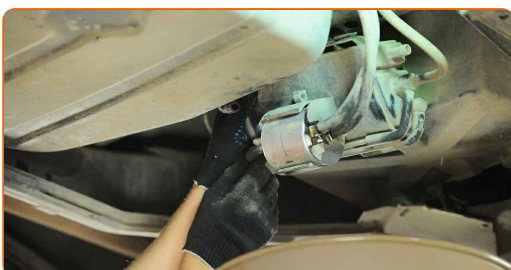
- 13** Installieren Sie einen neuen Kraftstofffilter.



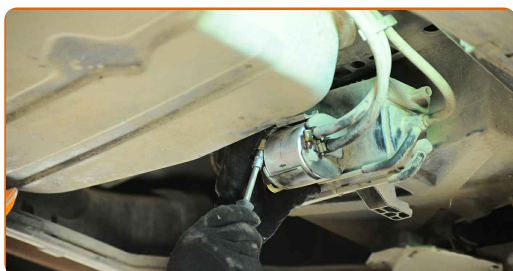
AUTODOC empfiehlt:

- Stellen Sie sicher, dass der Kraftstofffilter korrekt positioniert ist. Berücksichtigen Sie die Richtungsmarkierung des Kraftstoffdurchflusses.
- Achten Sie während der Installation darauf, dass kein Staub und Schmutz in das Kraftstofffiltergehäuse gelangt.
- Mercedes W168 – Es ist wichtig, nur hochwertige Filter zu verwenden.

- 14** Befestigen Sie die Leitung am Kraftstofffilter.

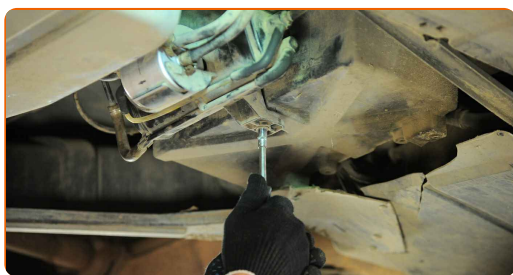


- 15** Ziehen Sie die Befestigungsklemme der Kraftstoffversorgungsleitung an. Verwenden Sie Stecknuss Nr. 7. Verwenden Sie einen Ratschenschlüssel.



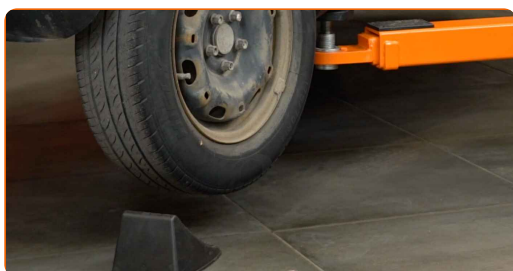
- 16** Bauen Sie den neuen Treibstofffilter gemeinsam mit seiner Halterung ein.

- 17** Schrauben Sie die Befestigungsbolzen der Treibstofffilterhalterung an. Verwenden Sie Stecknuss Nr. 8. Verwenden Sie einen Drehmomentschlüssel. Ziehen Sie ihn mit 9 Nm Drehmoment fest.



- 18** Den Flüssigkeitsbehälter unter dem Kraftstofffilter entfernen.

- 19** Senken Sie das Auto ab.

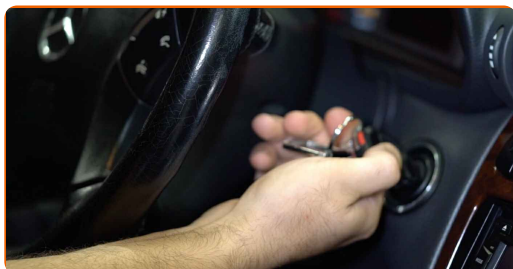


Austausch: Kraftstofffilter – Mercedes W168. Tipp von AUTODOC:

- Bevor Sie starten, schalten Sie die Zündung mehrmals ein und aus. Dies sollte getan werden, um die Kraftstoffpumpe zu aktivieren, damit sie Kraftstoff durch das Kraftstoffsystem pumpt.

20

Lassen Sie den Motor ein paar Minuten laufen. Dies ist notwendig, um sicherzustellen, dass die Komponente ordnungsgemäß funktioniert.



21

Den Motor abstellen.

Austausch: Kraftstofffilter – Mercedes W168. AUTODOC-Experten empfehlen:

- Um die Umwelt zu schützen, stellen Sie sicher, dass Sie die benutzten Filter an speziellen Rücknahmestellen entsorgen.

GUT GEMACHT! 

WEITERE TUTORIALS ANSEHEN

AUTODOC – TOP QUALITÄT UND PREISWERTE AUTOTEILE ONLINE

MOBILE AUTODOC APP: TOLLE ANGEBOTE UND BEQUEMES
EINKAUFEN



+ AUTODOC

GET IT ON
Google Play

Download on the
App Store

Download

EINE GROSSE AUSWAHL AN ERSATZTEILEN FÜR IHR AUTO

KAUFEN SIE ERSATZTEILE FÜR MERCEDES-AUTOS

KRAFTSTOFFFILTER: EINE GROSSE AUSWAHL

WÄHLEN SIE ERSATZTEILE FÜR MERCEDES W168-AUTOS

**KRAFTSTOFFFILTER FÜR MERCEDES-AUTOS: JETZT
ZUGREIFEN**

**KRAFTSTOFFFILTER FÜR MERCEDES W168-AUTOS: DIE
BESTEN SCHNÄPPCHEN UND ANGEBOTE**

ⓘ HAFTUNGSAUSSCHLUSS:

Das Dokument beinhaltet nur allgemeine Empfehlungen die hilfreich für Sie sein können, wenn Sie Reparatur- oder Ersatzmaßnahmen durchführen. AUTODOC haftet nicht für Verluste, Verletzungen, Schäden am Eigentum, die während des Reparatur- oder Ersatzprozesses durch eine fehlerhafte Anwendung oder eine Fehlinterpretation der bereitgestellten Informationen auftreten.

AUTODOC haftet nicht für irgendwelche möglichen Fehler und Unsicherheiten dieser Anleitung. Die Informationen werden nur für informative Zwecke bereitgestellt und können Anweisungen von einem Spezialisten nicht ersetzen.

AUTODOC haftet nicht für die falsche oder gefährliche Verwendung von Geräten, Werkzeugen und Autoteilen. AUTODOC empfiehlt dringend, vorsichtig zu sein und die Sicherheitsregeln zu beachten, wenn Sie die Reparatur oder Ersatzmaßnahmen durchführen. Denken Sie daran: Die Verwendung von Autoteilen minderwertiger Qualität wird nicht garantieren, dass Sie das richtige Level an Verkehrssicherheit erreichen.

© Copyright 2022 – Alle Inhalte, insbesondere Texte, Fotografien und Grafiken sind urheberrechtlich geschützt. Alle Rechte, einschließlich der Vervielfältigung, Veröffentlichung, Bearbeitung und Übersetzung, bleiben vorbehalten, AUTODOC GmbH.