



Wie **BMW E39 Touring**
Motoröl und Ölfilter
wechseln - Schritt für
Schritt Anleitung

VIDEO-TUTORIAL



ⓘ Wichtig!

Dieser Ablauf des Austauschs kann für folgende Fahrzeuge benutzt werden:

BMW 3 Limousine (E36) 320i 2.0, BMW 3 Coupe (E36) 320i 2.0, BMW 3 Cabrio (E36) 320i 2.0, BMW 3 Touring (E36) 320i 2.0, BMW 3 Touring (E36) 328i 2.8, BMW 3 Limousine (E36) 328i 2.8, BMW 3 Limousine (E36) 323i 2.5, BMW 3 Coupe (E36) 328i 2.8, BMW 3 Cabrio (E36) 328i 2.8, BMW 5 Limousine (E39) 520i 2.0, BMW 5 Limousine (E39) 523i 2.5, BMW 5 Limousine (E39) 528i 2.8, BMW 3 Cabrio (E36) 323i 2.5, BMW 3 Coupe (E36) 323i 2.5, BMW 3 Touring (E36) 323i 2.5, (+ 60)

Die Schritte können je nach Fahrzeugdesign leicht variieren.

AUSTAUSCH: MOTORÖL UND ÖLFILTER – BMW E39
TOURING. WERKZEUGE, DIE SIE EVENTUELL
BENÖTIGEN:



- Drahtbürste
- Allzweck-Reinigungsspray
- Drehmomentschlüssel
- Steckschlüssel-Einsatz Nr. 19
- Steckschlüssel-Einsatz Nr. 36
- Flacher Schraubendreher
- Ratschenschlüssel
- Ölablasswanne
- Trichter
- Kotflügelschoner

WERKZEUGE KAUFEN

Austausch: Motoröl und Ölfilter – BMW E39 Touring. AUTODOC-Experten empfehlen:

- Ersetzen Sie den Ölfilter, wann immer Sie das Motoröl austauschen.
- Tragen Sie Handschuhe um Kontakt mit heißen Flüssigkeiten zu verhindern.
- Bitte beachten Sie: alle Arbeiten am Auto – BMW E39 Touring – sollten bei ausgeschaltetem Motor durchgeführt werden.

FÜHREN SIE DEN WECHSEL IN DER FOLGENDEN REIHENFOLGE DURCH:

1

Öffnen Sie die Haube.



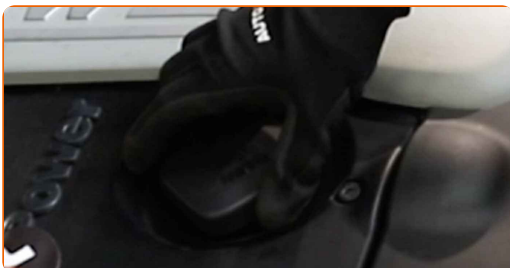
2

Verwenden Sie eine Kotflügel-Schutzabdeckung, um Schäden an der Lackierung und den Kunststoffteilen des Autos zu verhindern.



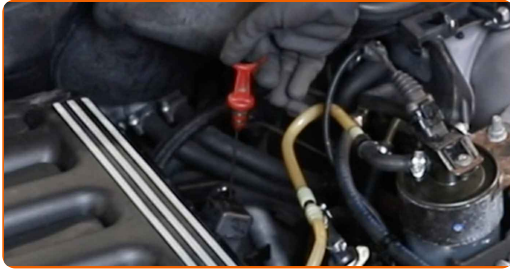
3

Schrauben Sie die Öleinfüllschraube ab.



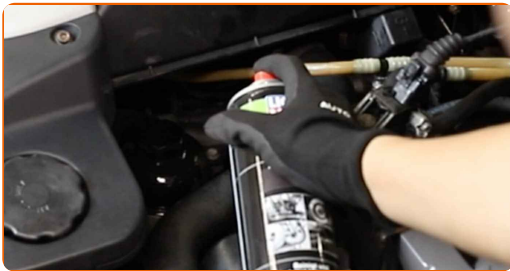
4

Ziehen Sie den Ölmesstab nach oben.



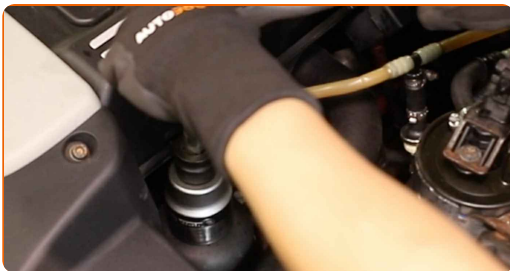
5

Reinigen Sie den Deckel des Ölfilter-Gehäuses. Verwenden Sie Allzweckreinigungsspray.



6

Schrauben Sie den Filtergehäusedeckel zusammen mit dem alten Filterelement ab. Verwenden Sie Stecknuss Nr. 36. Verwenden Sie einen Ratschenschlüssel.

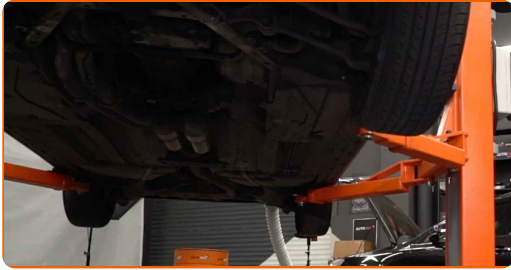


7

Legen Sie den alten Ölfilter in den Behälter.



8 Heben Sie das Auto unter Verwendung eines Wagenhebers an oder platzieren Sie über einer Werkstattgrube.



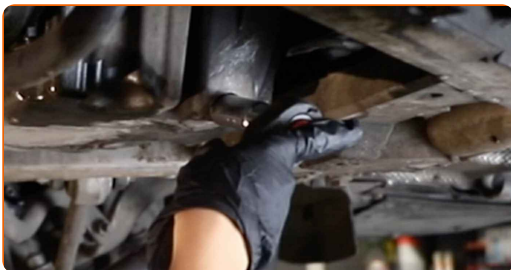
9 Stellen Sie einen Altöl-Behälter mit mindestens 7 l Fassungsvermögen unter die Ablassöffnung.



10 Reinigen Sie den Bereich um die Ablassöffnung der Ölwanne. Benutzen Sie eine Drahtbürste. Verwenden Sie Allzweckreinigungsspray.



11 Drehen Sie die Ablassschraube heraus. Verwenden Sie Stecknuss Nr. 19. Verwenden Sie einen Ratschenschlüssel.



12

Lassen Sie das Altöl ab.

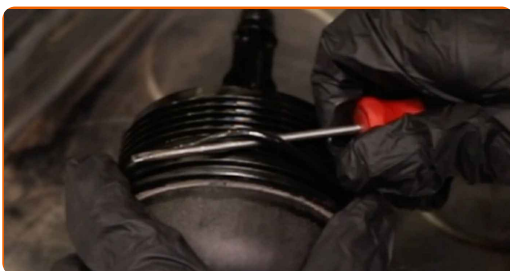


Austausch: Motoröl und Ölfilter – BMW E39 Touring. Tipp:

- Vorsicht! Das Öl könnte heiß sein.

13

Den Dichtungsring des Ölfilterdeckels entfernen. Verwenden Sie einen flachen Schraubendreher.



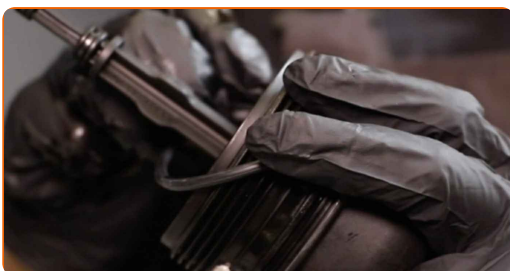
14

Reinigen Sie den Deckel des Ölfilter-Gehäuses. Verwenden Sie Allzweckreinigungsspray.

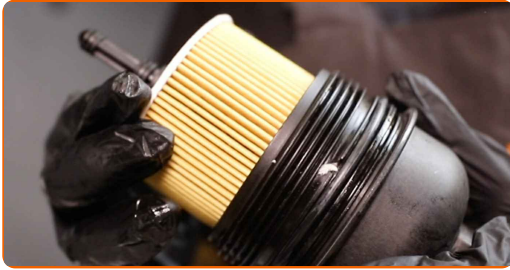


15

Installieren Sie einen neuen Dichtungsring an seinem Montagesitz auf der Filterabdeckung.



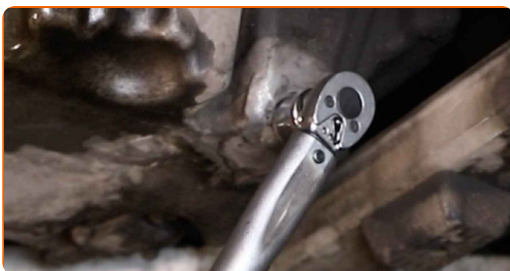
16 Setzen Sie den neuen Ölfilter in den Montagesitz auf der Filterabdeckung ein.



17 Reinigen Sie den Bereich um die Ablassöffnung der Ölwanne. Verwenden Sie Allzweckreinigungsspray.



18 Schrauben Sie die neue Ablassschraube ein und ziehen Sie sie fest. Verwenden Sie Stecknuss Nr. 19. Verwenden Sie einen Drehmomentschlüssel. Ziehen Sie ihn mit 25 Nm Drehmoment fest.



19 Reinigen Sie den Bereich um die Ablassöffnung der Ölwanne. Verwenden Sie Allzweckreinigungsspray.



20

Senken Sie das Auto ab.



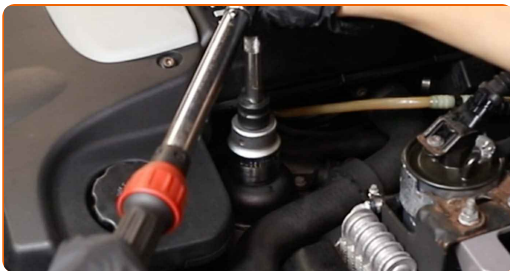
21

Reinigen Sie die Ölfilteraufnahme.



22

Bauen Sie die Abdeckung des Ölfiltergehäuses ein und schrauben Sie diese ein. Verwenden Sie Stecknuss Nr. 36. Verwenden Sie einen Drehmomentschlüssel. Ziehen Sie ihn mit 25 Nm Drehmoment fest.



23

Entfernen Sie die Öleinfüllschraube.



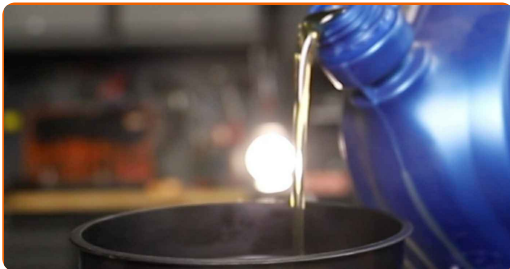
24

Setzen Sie den Trichter ein.



25

Füllen Sie Öl durch den Einfüllstutzen in den Motor. Erforderliche Menge an Öl: 6.5 l.

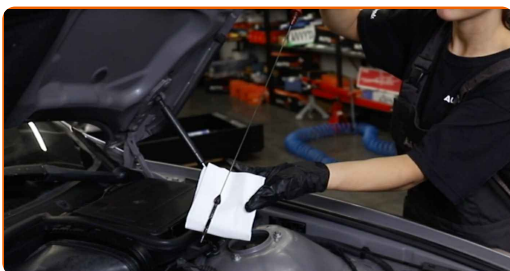


Austausch: Motoröl und Ölfilter – BMW E39 Touring. Fachleute empfehlen:

- Verwenden Sie das vom Hersteller empfohlene Öl.

26

Überprüfen Sie den Ölstand mit Hilfes des Ölmesstabs. Füllen Sie Öl nach, falls nötig.

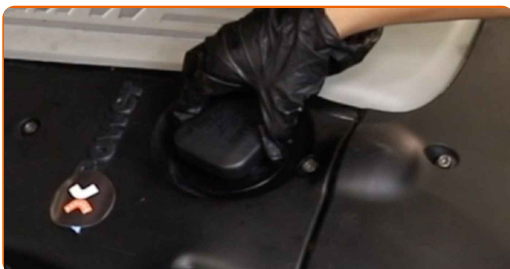


Bitte beachten Sie!

- Der Ölstand sollte zwischen den Markierungen für Minimum und Maximum liegen.

27

Installieren Sie den Öleinfülldeckel.



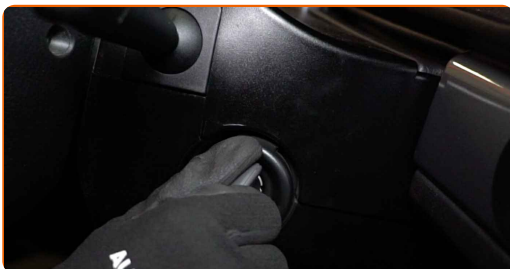
28

Befestigen Sie den Deckel des Öleinfüllstutzens.



29

Lassen Sie den Motor ein paar Minuten laufen.

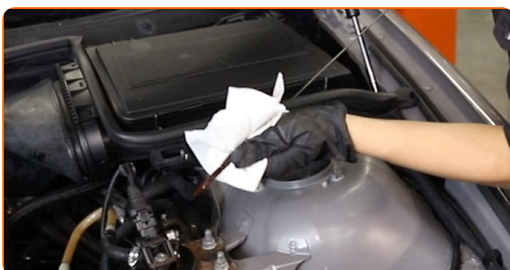


30

Nachdem die Ölstands-Warnleuchte erloschen ist, stoppen Sie den Motor.

31

Überprüfen Sie den Ölstand 5 Minuten nach dem Anhalten des Motors, verwenden Sie einen Peilstab und fügen Sie - wenn nötig - Öl hinzu.

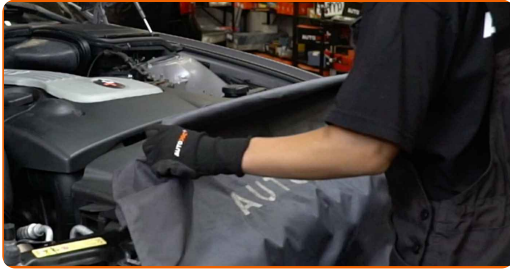


Bitte beachten Sie!

- Der Ölstand sollte zwischen den Markierungen für Minimum und Maximum liegen.
- Stellen Sie sicher, dass der Deckel des Öleinfüllstutzens richtig fest ist.
- Überprüfen Sie die Ablassschraube der Ablassöffnung und die Ölfilterdichtung auf deren Befestigung hin. Falls nötig, ziehen Sie sie vorsichtig nach.

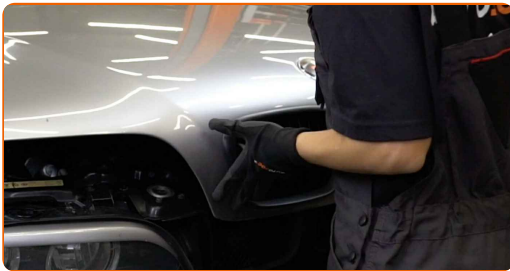
32

Entfernen Sie die Kotflügel-Abdeckung.



33

Schließen Sie die Haube.



Austausch: Motoröl und Ölfilter – BMW E39 Touring. Tipp von AUTODOC:

- Beachten Sie, dass die Ölstands-Warnleuchte, die unzureichenden Druck im Schmiersystem anzeigt, länger als gewöhnlich leuchten kann. Nach ein paar Sekunden wird das Öl alle Kanäle ausfüllen und die Leuchte erlischt.
- Um die Umwelt zu schützen, stellen Sie sicher, dass Sie die benutzten Filter an speziellen Rücknahmestellen entsorgen.

GUT GEMACHT! 👍

WEITERE TUTORIALS ANSEHEN

AUTODOC – TOP QUALITÄT UND PREISWERTE AUTOTEILE ONLINE

MOBILE AUTODOC APP: TOLLE ANGEBOTE UND BEQUEMES
EINKAUFEN

EINE GROSSE AUSWAHL AN ERSATZTEILEN FÜR IHR AUTO

KAUFEN SIE ERSATZTEILE FÜR BMW-AUTOS

ÖLFILTER: EINE GROSSE AUSWAHL

WÄHLEN SIE ERSATZTEILE FÜR BMW E39 TOURING-AUTOS

ÖLFILTER FÜR BMW-AUTOS: JETZT ZUGREIFEN

**ÖLFILTER FÜR BMW E39 TOURING-AUTOS: DIE BESTEN
SCHNÄPPCHEN UND ANGEBOTE**

ⓘ HAFTUNGSAUSSCHLUSS:

Das Dokument beinhaltet nur allgemeine Empfehlungen die hilfreich für Sie sein können, wenn Sie Reparatur- oder Ersatzmaßnahmen durchführen. AUTODOC haftet nicht für Verluste, Verletzungen, Schäden am Eigentum, die während des Reparatur- oder Ersatzprozesses durch eine fehlerhafte Anwendung oder eine Fehlinterpretation der bereitgestellten Informationen auftreten.

AUTODOC haftet nicht für irgendwelche möglichen Fehler und Unsicherheiten dieser Anleitung. Die Informationen werden nur für informative Zwecke bereitgestellt und können Anweisungen von einem Spezialisten nicht ersetzen.

AUTODOC haftet nicht für die falsche oder gefährliche Verwendung von Geräten, Werkzeugen und Autoteilen. AUTODOC empfiehlt dringend, vorsichtig zu sein und die Sicherheitsregeln zu beachten, wenn Sie die Reparatur oder Ersatzmaßnahmen durchführen. Denken Sie daran: Die Verwendung von Autoteilen minderwertiger Qualität wird nicht garantieren, dass Sie das richtige Level an Verkehrssicherheit erreichen.

© Copyright 2022 – Alle Inhalte, insbesondere Texte, Fotografien und Grafiken sind urheberrechtlich geschützt. Alle Rechte, einschließlich der Vervielfältigung, Veröffentlichung, Bearbeitung und Übersetzung, bleiben vorbehalten, AUTODOC GmbH.