



Wie **BMW E39**
Spurstangenkopf
wechseln - Schritt für
Schritt Anleitung

VIDEO-TUTORIAL



ⓘ Wichtig!

Dieser Ablauf des Austauschs kann für folgende Fahrzeuge benutzt werden:
 BMW 5 Limousine (E39) 525tds 2.5, BMW 5 Limousine (E39) 523i 2.5, BMW 5
 Limousine (E39) 528i 2.8, BMW 5 Limousine (E39) 540i 4.4, BMW 5 Limousine (E39)
 535i 3.5, BMW 5 Touring (E39) 520i 2.0, BMW 5 Touring (E39) 523i 2.5, BMW 5
 Touring (E39) 540i 4.4, BMW 5 Limousine (E39) 525td 2.5, BMW 5 Touring (E39) 528i
 2.8, BMW 5 Limousine (E39) 530d 3.0, BMW 5 Touring (E39) 530d 3.0, BMW 5
 Limousine (E39) M5, BMW 5 Touring (E39) 525tds 2.5, BMW 5 Limousine (E39) 520i
 2.0, (+ 10)

Die Schritte können je nach Fahrzeugdesign leicht variieren.

AUSTAUSCH: SPURSTANGENKOPF – BMW E39. LISTE DER WERKZEUGE, DIE SIE BENÖTIGEN:



- Drahtbürste
- WD-40-Spray
- Bremsenreiniger
- Kupferpaste
- Ring-Gabelschlüssel Nr. 18
- Ring-Gabelschlüssel Nr. 23
- Ring-Gabelschlüssel Nr. 24
- Steckschlüssel-Einsatz Nr. 18
- Impact-Nuss für Felgen Nr. 17
- Drehmomentschlüssel
- Messschieber
- Kugelgelenkabzieher
- Hydraulischer Getriebeheber
- Unterlegkeil

WERKZEUGE KAUFEN

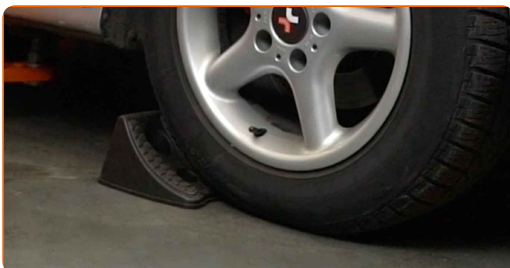
Austausch: Spurstangenkopf – BMW E39. Fachleute empfehlen:

- Ersetzen Sie die Spurstangenköpfe paarweise.
- Das Austausch-Verfahren ist beim rechten und linken Spurstangenkopf identisch.
- Bitte beachten Sie: alle Arbeiten am Auto – BMW E39 – sollten bei ausgeschaltetem Motor durchgeführt werden.

FÜHREN SIE DEN WECHSEL IN DER FOLGENDEN REIHENFOLGE DURCH:

1

Sichern Sie die Räder mit Hilfe von Unterlegkeilen.



2

Lösen Sie die Radhalterungsschrauben. Verwenden Sie eine Schlagnuss für Felgen # 17.



3

Heben Sie die Vorderseite des Autos und sichern auf Stützen.



4

Schrauben Sie die Radbolzen heraus.

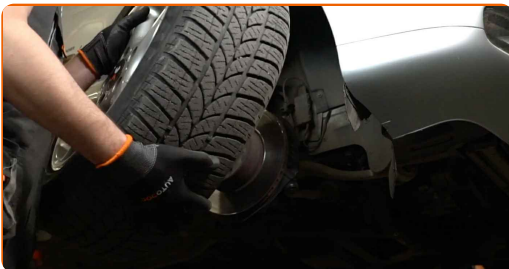


Austausch: Spurstangenkopf – BMW E39. AUTODOC empfiehlt:

- Sie sollten das Rad in der oberen Position festhalten, so lange Sie die Bolzen herausschrauben, um Unfälle zu vermeiden.

5

Nehmen Sie das Rad ab.

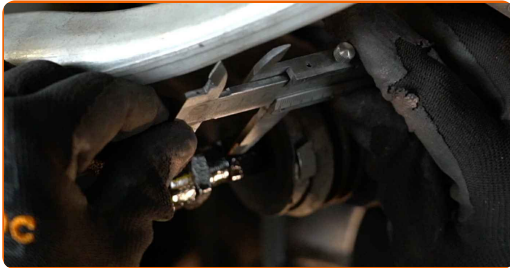


6

Reinigen Sie das Befestigungselement, das den Spurstangenkopf mit dem Achsschenkel verbindet. Benutzen Sie eine Drahtbürste. Benutzen Sie WD-40-Spray.



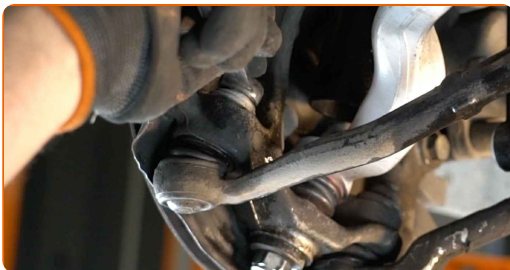
- 7 Beim Deinstallieren sollten Sie die genaue Position des Kugelgelenks an der Spurstange markieren oder messen - oder zählen Sie die Anzahl der Windungen, um danach eine Fehlausrichtung zu vermeiden. Verwenden Sie einen Messschieber.



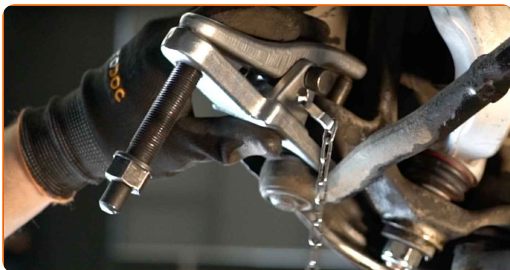
- 8 Lösen Sie die Kontermutter des Spurstangenkopf und der Zugstange. Verwenden Sie Ring-Gabelschlüssel Nr. 23. Verwenden Sie Ring-Gabelschlüssel Nr. 24.



- 9 Lösen Sie das Ende der Befestigungsmutter an dem Achsschenkel. Verwenden Sie Ring-Gabelschlüssel Nr. 18.

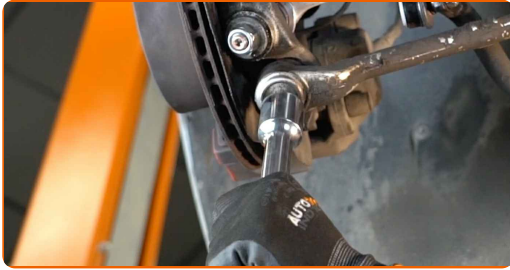


- 10 Ziehen Sie den Spurstangenkopf vom Achsschenkel. Verwenden Sie einen Kugelgelenkabzieher.



11

Stützen Sie den Arm. Benutzen Sie einen hydraulischen Getriebeheber.



12

Ziehen Sie den Spurstangenkopf vom Achsschenkel.



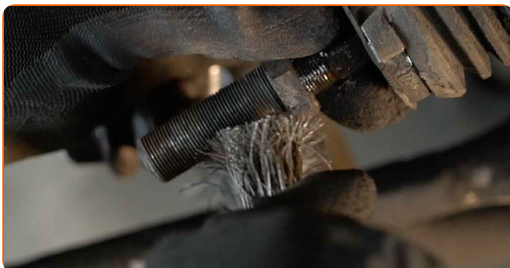
13

Schrauben Sie das Ende aus der Zugstange. Verwenden Sie Ring-Gabelschlüssel Nr. 24. Verwenden Sie Ring-Gabelschlüssel Nr. 24.



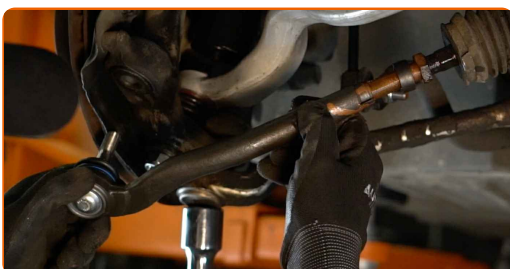
14

Reinigen Sie die Montagesitze des Spurstangenkopfes. Benutzen Sie eine Drahtbürste. Benutzen Sie WD-40-Spray.



15

Schrauben Sie einen neuen Spurstangenkopf an.

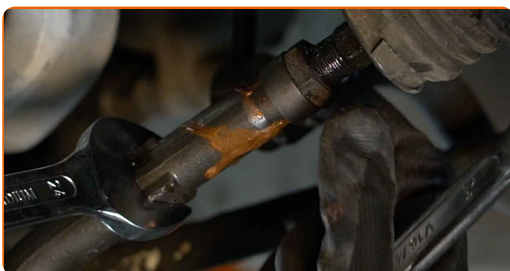


Austausch: Spurstangenkopf – BMW E39. AUTODOC-Experten empfehlen:

- Beim Installieren vom Ende der Lenkstange sollten Sie daran denken, die gleiche Anzahl von Umdrehungen zu machen, wie auf Ihren Messungen angezeigt.

16

Schrauben Sie die Feststellmutter des Spurstangenkopfes auf. Verwenden Sie Ring-Gabelschlüssel Nr. 24 (2 Teile).



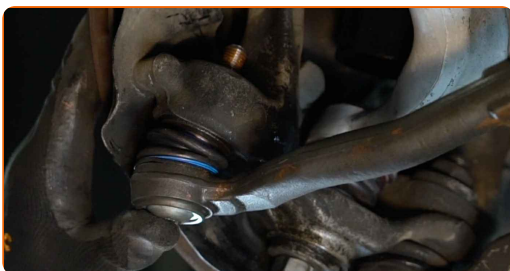
17

Beim Deinstallieren sollten Sie die genaue Position des Kugelgelenks an der Spurstange markieren oder messen - oder zählen Sie die Anzahl der Windungen, um danach eine Fehlausrichtung zu vermeiden. Verwenden Sie einen Messschieber.



18

Bauen Sie den Spurstangenkopf an dem Achsschenkel an.



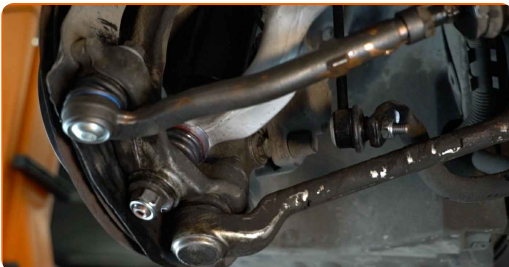
- 19 Ziehen Sie die Befestigungsmutter an, die den Spurstangenkopf mit dem Achsschenkel verbindet. Verwenden Sie Stecknuss Nr. 18. Verwenden Sie einen Drehmomentschlüssel. Ziehen Sie ihn mit 65 Nm Drehmoment fest.



- 20 Ziehen Sie die Spurstangenkopf Sicherungsmutter an. Verwenden Sie Ring-Gabelschlüssel Nr. 24 (2 Teile). Verwenden Sie einen Drehmomentschlüssel. Ziehen Sie ihn mit 51 Nm Drehmoment fest.



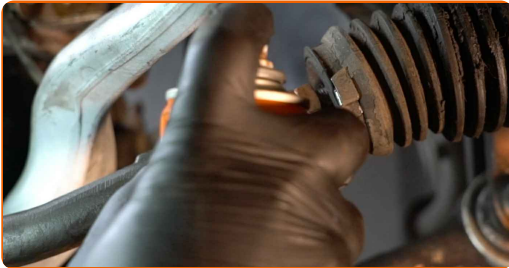
- 21 Entfernen Sie den Träger unter dem Arm.



AUTODOC empfiehlt:

- Austausch: Spurstangenkopf – BMW E39. Senken Sie den Getriebeheber langsam und ruckfrei ab, um eine Beschädigung der Komponenten und Vorrichtungen zu vermeiden.

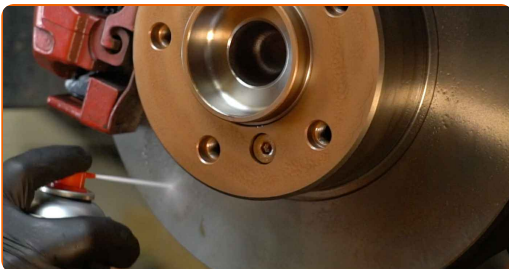
- 22 Behandeln Sie das Befestigungselement, das den Spurstangenkopf mit dem Achsschenkel verbindet. Benutzen Sie ein Kupferschmiermittel.



- 23 Behandeln Sie die Oberfläche, an der die Bremsscheibe die Felge berührt. Benutzen Sie ein Kupferschmiermittel.



- 24 Die Bremsscheibenoberfläche reinigen. Benutzen Sie einen Bremsenreiniger.



Austausch: Spurstangenkopf – BMW E39. Tipp von AUTODOC:

- Warten Sie einige Minuten nachdem Sie das Spray aufgebracht haben.

- 25 Bringen Sie das Rad an.



AUTODOC empfiehlt:

- Wichtiger Hinweis! Halten Sie das Rad, während Sie die Befestigungsschrauben einschrauben. BMW E39

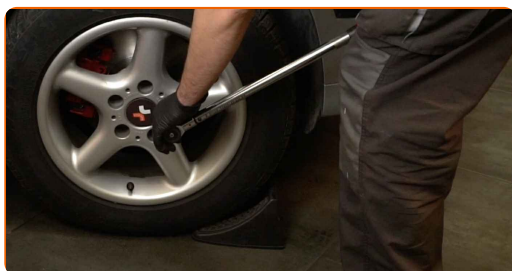
26

Schrauben Sie die Radbolzen fest. Verwenden Sie eine Schlagnuss für Felgen # 17.



27

Senken Sie das Auto und ziehen Sie die Radschrauben über Kreuz an. Verwenden Sie eine Schlagnuss für Felgen # 17. Verwenden Sie einen Drehmomentschlüssel. Ziehen Sie ihn mit 120 Nm Drehmoment fest.

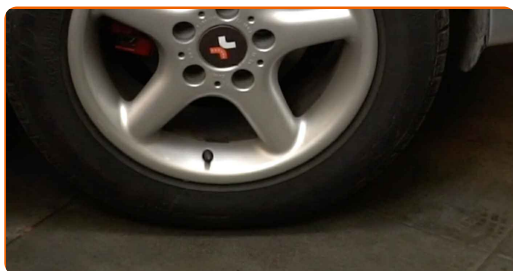


Austausch: Spurstangenkopf – BMW E39. Tipp von AUTODOC:

- Achsvermessung überprüfen und ggf. einstellen.

28

Entfernen Sie den Wagenheber sowie die Unterlegkeile.

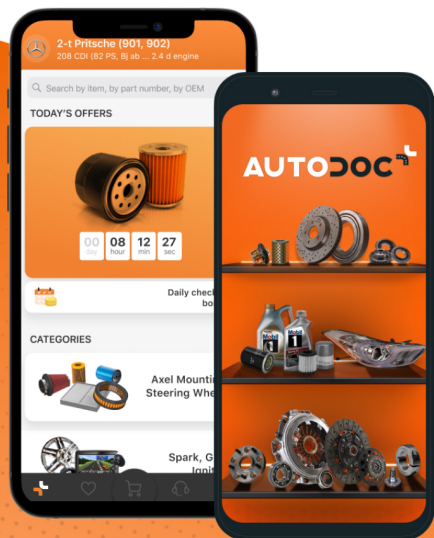


GUT GEMACHT! 

WEITERE TUTORIALS ANSEHEN

AUTODOC – TOP QUALITÄT UND PREISWERTE AUTOTEILE ONLINE

MOBILE AUTODOC APP: TOLLE ANGEBOTE UND BEQUEMES
EINKAUFEN

**AUTODOC**⁺

GET IT ON
Google Play

Download on the
App Store

Download

EINE GROSSE AUSWAHL AN ERSATZTEILEN FÜR IHR AUTO

KAUFEN SIE ERSATZTEILE FÜR BMW-AUTOS

SPURSTANGENKOPF: EINE GROSSE AUSWAHL

WÄHLEN SIE ERSATZTEILE FÜR BMW E39-AUTOS

SPURSTANGENKOPF FÜR BMW-AUTOS: JETZT ZUGREIFEN

**SPURSTANGENKOPF FÜR BMW E39-AUTOS: DIE BESTEN
SCHNÄPPCHEN UND ANGEBOTE**

ⓘ HAFTUNGSAUSSCHLUSS:

Das Dokument beinhaltet nur allgemeine Empfehlungen die hilfreich für Sie sein können, wenn Sie Reparatur- oder Ersatzmaßnahmen durchführen. AUTODOC haftet nicht für Verluste, Verletzungen, Schäden am Eigentum, die während des Reparatur- oder Ersatzprozesses durch eine fehlerhafte Anwendung oder eine Fehlinterpretation der bereitgestellten Informationen auftreten.

AUTODOC haftet nicht für irgendwelche möglichen Fehler und Unsicherheiten dieser Anleitung. Die Informationen werden nur für informative Zwecke bereitgestellt und können Anweisungen von einem Spezialisten nicht ersetzen.

AUTODOC haftet nicht für die falsche oder gefährliche Verwendung von Geräten, Werkzeugen und Autoteilen. AUTODOC empfiehlt dringend, vorsichtig zu sein und die Sicherheitsregeln zu beachten, wenn Sie die Reparatur oder Ersatzmaßnahmen durchführen. Denken Sie daran: Die Verwendung von Autoteilen minderwertiger Qualität wird nicht garantieren, dass Sie das richtige Level an Verkehrssicherheit erreichen.

© Copyright 2022 – Alle Inhalte, insbesondere Texte, Fotografien und Grafiken sind urheberrechtlich geschützt. Alle Rechte, einschließlich der Vervielfältigung, Veröffentlichung, Bearbeitung und Übersetzung, bleiben vorbehalten, AUTODOC GmbH.