



Wie **BMW E92**
Stoßdämpfer hinten
wechseln - Schritt für
Schritt Anleitung

VIDEO-TUTORIAL

**ⓘ Wichtig!**

Dieser Ablauf des Austauschs kann für folgende Fahrzeuge benutzt werden:
BMW 3 Touring (E91) 325i 3.0, BMW 3 Touring (E91) 318d 2.0, BMW 3 Limousine (E90) 318d 2.0, BMW 3 Touring (E91) 318i 2.0, BMW 3 Touring (E91) 316d 2.0, BMW 1 Coupe (E82) 118d 2.0, BMW 3 Coupe (E92) 318i 2.0, BMW 3 Cabrio (E93) 318i 2.0, BMW 3 Cabrio (E93) 325d 3.0, BMW 1 Schrägheck (E81) 116i 1.6, BMW 1 Schrägheck (E81) 120d 2.0, BMW 3 Limousine (E90) 320i 2.0, BMW 3 Limousine (E90) 325i 2.5, BMW 3 Limousine (E90) 330i 3.0, BMW 3 Limousine (E90) 320d 2.0, (+ 67)

Die Schritte können je nach Fahrzeugdesign leicht variieren.

AUSTAUSCH: STOSSDÄMPFER – BMW E92. LISTE DER WERKZEUGE, DIE SIE BENÖTIGEN:



- Drahtbürste
- WD-40-Spray
- Bremsenreiniger
- Kupferpaste
- Ring-Gabelschlüssel Nr. 15
- Torx-Bit T30
- Steckschlüssel-Einsatz Nr. 6
- Steckschlüssel-Einsatz Nr. 17
- Impact-Nuss für Felgen Nr. 17
- Ratschenschlüssel
- Drehmomentschlüssel
- Phillips-Schraubendreher
- Lösehebel
- Brechstange
- Hydraulischer Getriebeheber
- Unterlegkeil

WERKZEUGE KAUFEN

Austausch: Stoßdämpfer – BMW E92. Tipp von AUTODOC-Experten:

- Beide Stoßdämpfer der hinteren Aufhängung sollten gleichzeitig ausgewechselt werden.
- Der Ablauf des Austauschs ist für den linken und den rechten Stoßdämpfer der hinteren Aufhängung identisch.
- Alle Arbeiten sollten bei abgestelltem Motor ausgeführt werden.

AUSTAUSCH: STOSSDÄMPFER – BMW E92. GEHEN SIE WIE FOLGT VOR:

1

Öffnen Sie die Kofferraumklappe.



2

Schrauben Sie die Befestigungen der Kunststoffplatten der Seitenverkleidung heraus.



3

Entfernen Sie die Seitenabdeckung aus Kunststoff.



4 Klappen Sie die Rückenlehnen der Hintersitze herunter.



5 Schrauben Sie das Befestigungselement der zentralen Schutzverkleidung aus Kunststoff heraus. Verwenden Sie einen Lösehebel, um die Clips zu entfernen. Verwenden Sie einen Kreuzschlitzschraubendreher.



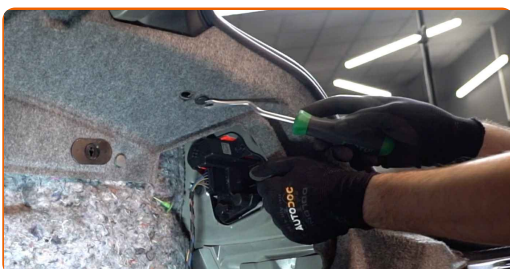
6 Entfernen Sie den Gummistreifen.



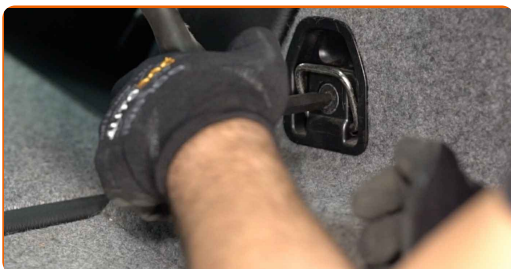
7 Entfernen Sie die zentrale Schutzverkleidung aus Kunststoff.



8 Entfernen Sie die Clips der Seitenauskleidung des Kofferraums. Verwenden Sie einen Lösehebel, um die Clips zu entfernen.



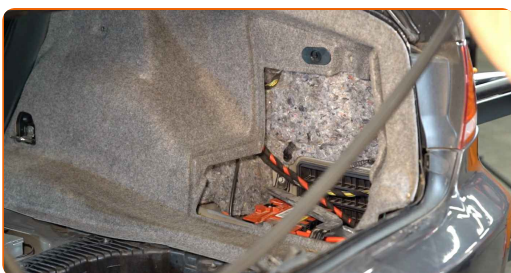
- 9** Schrauben Sie das Befestigungselement der Seitenauskleidung des Kofferraums heraus. Verwenden Sie den Torx T30. Verwenden Sie einen Ratschenschlüssel.



- 10** Heben Sie die untere Kofferraumverkleidung an.



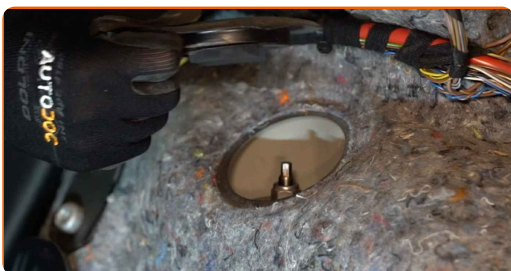
- 11** Entfernen Sie den Gummistreifen.



- 12** Trennen Sie die Seitenauskleidung des Kofferraums heraus.



- 13** Entfernen Sie die Befestigungskappe vom oberen Befestigungselement des Stoßdämpfers.



14

Reinigen Sie die Stoßdämpferbefestigungen. Benutzen Sie eine Drahtbürste. Benutzen Sie WD-40-Spray.



15

Drehen Sie das obere Befestigungselement des Stoßdämpfers auf. Verwenden Sie Ring-Gabelschlüssel Nr. 15. Verwenden Sie Stecknuss Nr. 6. Verwenden Sie einen Ratschenschlüssel.

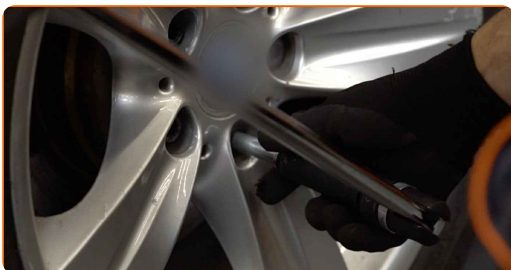


16

Sichern Sie die Räder mit Hilfe von Unterlegkeilen.

17

Lösen Sie die Radhalterungsschrauben. Verwenden Sie eine Schlagnuss für Felgen # 17.



18

Heben Sie die Rückseite des Autos und sichern auf Stützen.



19

Schrauben Sie die Radbolzen heraus.

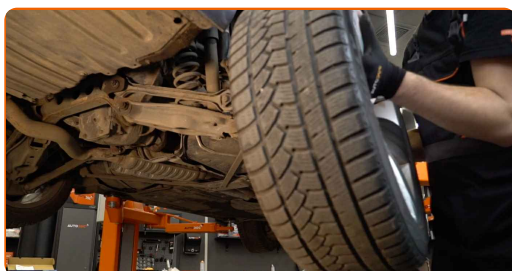


Austausch: Stoßdämpfer – BMW E92. AUTODOC empfiehlt:

- Sie sollten das Rad in der oberen Position festhalten, so lange Sie die Bolzen herausschrauben, um Unfälle zu vermeiden.

20

Nehmen Sie das Rad ab.



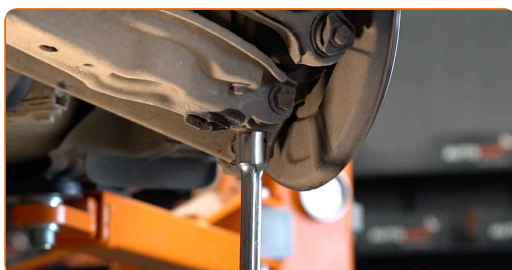
21

Reinigen Sie die Stoßdämpferbefestigungen. Benutzen Sie eine Drahtbürste. Benutzen Sie WD-40-Spray.



22

Stützen Sie den Arm. Benutzen Sie einen hydraulischen Getriebeheber.



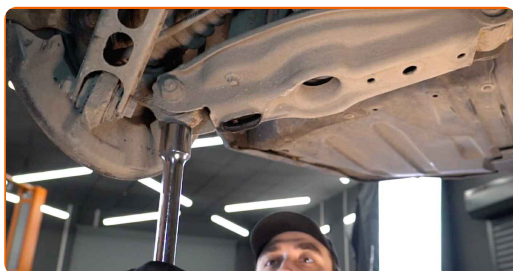
23

Schrauben Sie den unteren Befestiger des Stoßdämpfers ab. Verwenden Sie Stecknuss Nr. 17.



24

Entfernen Sie den Träger unter dem Arm.

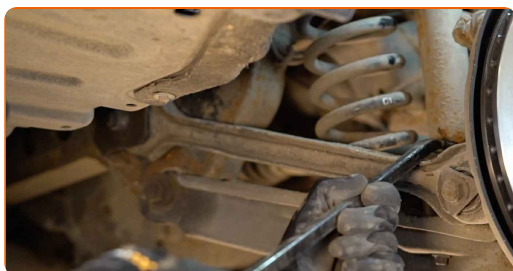


AUTODOC empfiehlt:

- Austausch: Stoßdämpfer – BMW E92. Senken Sie den Getriebeheber langsam und ruckfrei ab, um eine Beschädigung der Komponenten und Vorrichtungen zu vermeiden.

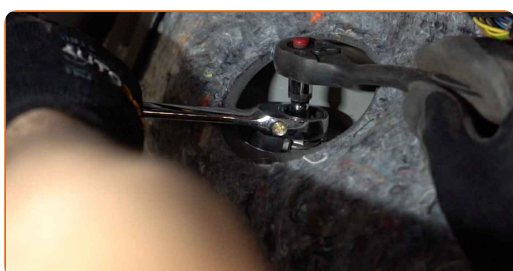
25

Lösen Sie den unteren Teil des Stoßdämpfers. Benutzen Sie ein Brecheisen.



26

Schrauben Sie das obere Befestigungselement des Stoßdämpfers ab. Verwenden Sie Ring-Gabelschlüssel Nr. 15. Verwenden Sie Stecknuss Nr. 6. Verwenden Sie einen Ratschenschlüssel.

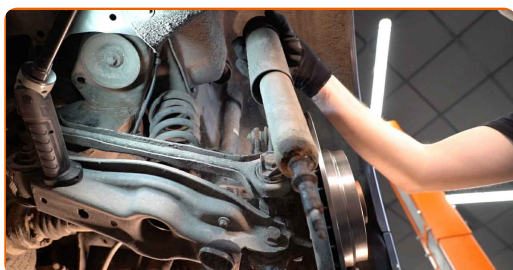


Austausch: Stoßdämpfer – BMW E92. Tipp:

- Halten Sie, um Verletzungen zu vermeiden, den Stoßdämpfer fest während Sie die Befestigungsschrauben lösen.

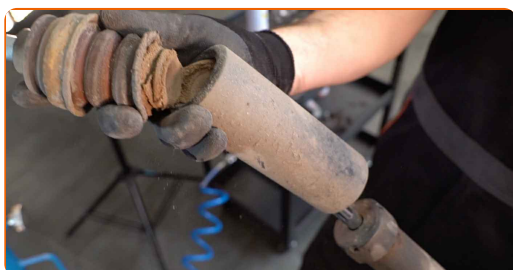
27

Den Stoßdämpfer entfernen.



28

Die Staubkappe des Stoßdämpfers und den Anschlagpuffer entfernen.

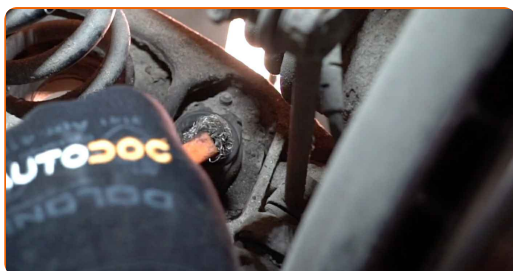


Austausch: Stoßdämpfer – BMW E92. Tipp von AUTODOC-Experten:

- Untersuchen Sie die Staubkappe des Stoßdämpfers und den Anschlagpuffer. Ersetzen Sie sie, wenn nötig.

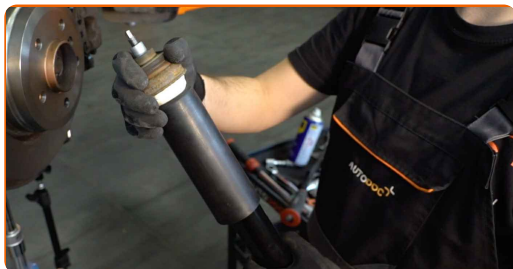
29

Behandeln Sie die Stoßdämpfer-Montagesitze. Benutzen Sie eine Drahtbürste. Benutzen Sie WD-40-Spray.



30

Installieren Sie die Staubschutzmanschette und den Anschlagpuffer auf dem neuen Stoßdämpfer.

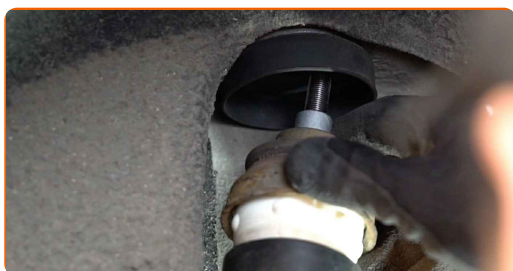


Austausch: Stoßdämpfer – BMW E92. Fachleute empfehlen:

- Bevor Sie einen neuen Stoßdämpfer anbringen, sollten Sie ihn 3 - 5 mal manuell pumpen.

31

Platzieren Sie den Stoßdämpfer auf dem Radlauf und sichern Sie ihn.



AUTODOC empfiehlt:

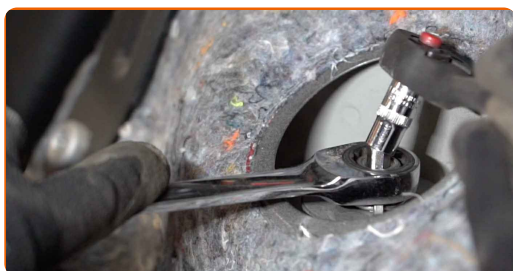
- Wichtiger Hinweis! Halten Sie beim Einschrauben der Befestigungsschrauben den Stoßdämpfer fest. BMW E92

32

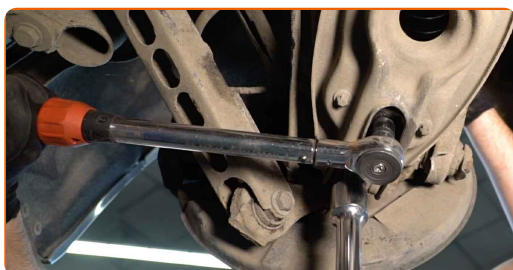
Stützen Sie den Arm. Benutzen Sie einen hydraulischen Getriebeheber.



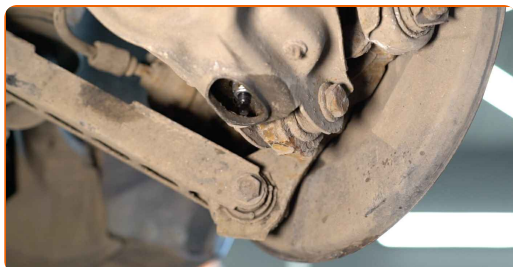
- 33** Schrauben Sie das obere Befestigungselement des Stoßdämpfers ein. Verwenden Sie Ring-Gabelschlüssel Nr. 15. Verwenden Sie Stecknuss Nr. 6. Verwenden Sie einen Ratschenschlüssel.



- 34** Ziehen Sie den unteren Befestiger des Stoßdämpfers an. Verwenden Sie Stecknuss Nr. 17. Verwenden Sie einen Drehmomentschlüssel. Ziehen Sie ihn mit 60 Nm Drehmoment fest.



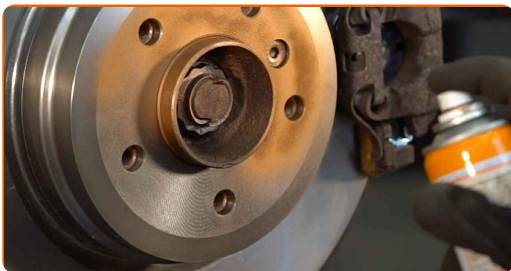
- 35** Entfernen Sie den Träger unter dem Arm.



AUTODOC empfiehlt:

- BMW E92 – Senken Sie den Getriebeheber nicht schlagartig ab, um eine Beschädigung der Komponenten und Vorrichtungen des Autos zu vermeiden.

36 Behandeln Sie die Oberfläche, an der die Bremsscheibe die Felge berührt. Benutzen Sie ein Kupferschmiermittel.



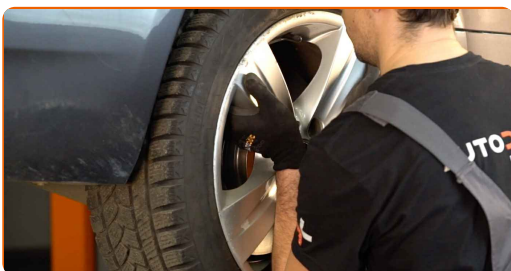
37 Die Bremsscheibenoberfläche reinigen. Benutzen Sie einen Bremsenreiniger.



Austausch: Stoßdämpfer – BMW E92. AUTODOC empfiehlt:

- Warten Sie einige Minuten nachdem Sie das Spray aufgebracht haben.

38 Bringen Sie das Rad an.



AUTODOC empfiehlt:

- Achtung! Um Verletzungen zu vermeiden, halten Sie das Rad fest, während Sie die Befestigungsschrauben am Auto einschrauben. BMW E92

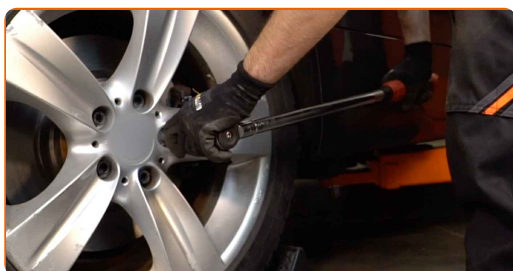
39

Schrauben Sie die Radbolzen fest. Verwenden Sie eine Schlagnuss für Felgen # 17.



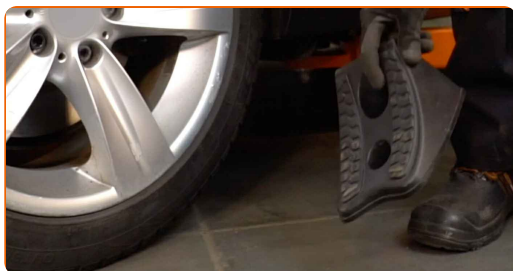
40

Senken Sie das Auto und ziehen Sie die Radschrauben über Kreuz an. Verwenden Sie einen Drehmomentschlüssel. Ziehen Sie ihn mit 120 Nm Drehmoment fest.



41

Entfernen Sie den Wagenheber sowie die Unterlegkeile.

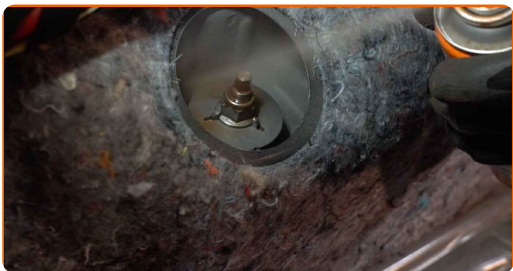


42

Ziehen Sie die obere Stoßdämpferbefestigung an. Verwenden Sie Ring-Gabelschlüssel Nr. 15. Verwenden Sie Stecknuss Nr. 6. Verwenden Sie einen Ratschenschlüssel. Verwenden Sie einen Drehmomentschlüssel. Ziehen Sie ihn mit 27 Nm Drehmoment fest.



43 Behandeln Sie die Befestigungen des Stoßdämpfers. Benutzen Sie ein Kupferschmiermittel.



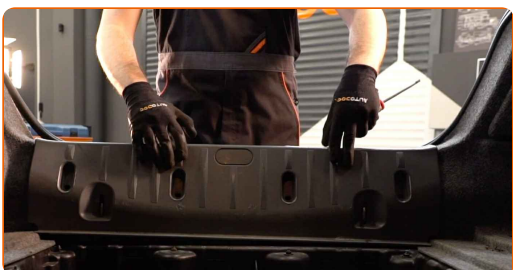
44 Bringen Sie die Befestigungskappe am oberen Befestigungselement des Stoßdämpfers an.



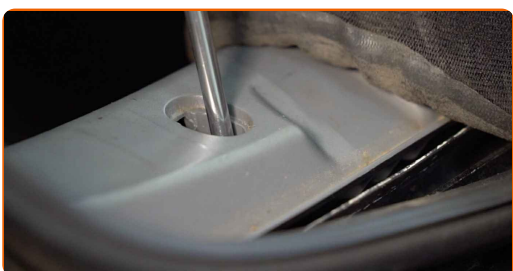
45 Bringen Sie die Seitenauskleidung des Kofferraums an.



46 Bringen Sie die zentrale Schutzverkleidung aus Kunststoff an.



47 Schrauben Sie das Befestigungselement der zentralen Schutzverkleidung aus Kunststoff ein. Verwenden Sie einen Kreuzschlitzschraubendreher.



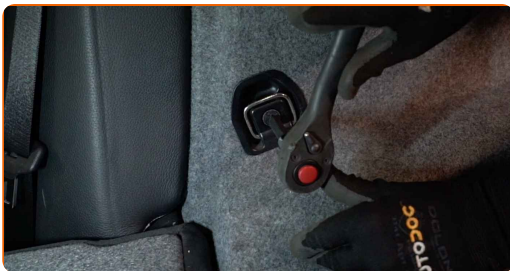
48 Bringen Sie den Gummistreifen an.



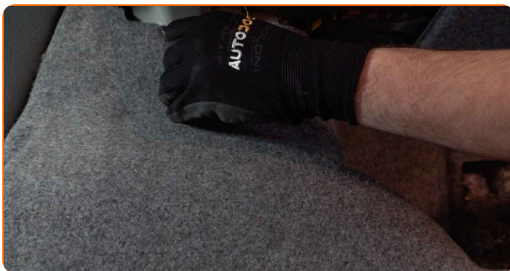
49 Setzen Sie die untere Kofferraumverkleidung ab.



50 Schrauben Sie das Befestigungselement der Seitenauskleidung des Kofferraums ein. Verwenden Sie den Torx T30. Verwenden Sie einen Ratschenschlüssel.



51 Bringen Sie die Clips der Seitenauskleidung des Kofferraums an.



52 Bringen Sie die Seitenverkleidung aus Kunststoff an.



53

Schrauben Sie die Befestigungen der Kunststoffplatten der Seitenverkleidung ein.



54

Bringen Sie den Sitz in seine ursprüngliche Position zurück.



55

Schließen Sie den Deckel des Kofferraums.

GUT GEMACHT! 

WEITERE TUTORIALS ANSEHEN

AUTODOC – TOP QUALITÄT UND PREISWERTE AUTOTEILE ONLINE

MOBILE AUTODOC APP: TOLLE ANGEBOTE UND BEQUEMES
EINKAUFEN



+ AUTODOC

GET IT ON
Google Play

Download on the
App Store

Download

EINE GROSSE AUSWAHL AN ERSATZTEILEN FÜR IHR AUTO

KAUFEN SIE ERSATZTEILE FÜR BMW-AUTOS

STOSSDÄMPFER: EINE GROSSE AUSWAHL

WÄHLEN SIE ERSATZTEILE FÜR BMW E92-AUTOS

STOSSDÄMPFER FÜR BMW-AUTOS: JETZT ZUGREIFEN

**STOSSDÄMPFER FÜR BMW E92-AUTOS: DIE BESTEN
SCHNÄPPCHEN UND ANGEBOTE**

HAFTUNGSAUSSCHLUSS:

Das Dokument beinhaltet nur allgemeine Empfehlungen die hilfreich für Sie sein können, wenn Sie Reparatur- oder Ersatzmaßnahmen durchführen. AUTODOC haftet nicht für Verluste, Verletzungen, Schäden am Eigentum, die während des Reparatur- oder Ersatzprozesses durch eine fehlerhafte Anwendung oder eine Fehlinterpretation der bereitgestellten Informationen auftreten.

AUTODOC haftet nicht für irgendwelche möglichen Fehler und Unsicherheiten dieser Anleitung. Die Informationen werden nur für informative Zwecke bereitgestellt und können Anweisungen von einem Spezialisten nicht ersetzen.

AUTODOC haftet nicht für die falsche oder gefährliche Verwendung von Geräten, Werkzeugen und Autoteilen. AUTODOC empfiehlt dringend, vorsichtig zu sein und die Sicherheitsregeln zu beachten, wenn Sie die Reparatur oder Ersatzmaßnahmen durchführen. Denken Sie daran: Die Verwendung von Autoteilen minderwertiger Qualität wird nicht garantieren, dass Sie das richtige Level an Verkehrssicherheit erreichen.

© Copyright 2023 – Alle Inhalte, insbesondere Texte, Fotografien und Grafiken sind urheberrechtlich geschützt. Alle Rechte, einschließlich der Vervielfältigung, Veröffentlichung, Bearbeitung und Übersetzung, bleiben vorbehalten, AUTODOC SE.