



Wie **Ford Focus MK2**
Luftfilter wechseln -
Schritt für Schritt
Anleitung

VIDEO-TUTORIAL

**ⓘ Wichtig!**

Dieser Ablauf des Austauschs kann für folgende Fahrzeuge benutzt werden:
FORD Focus II Kombi (DA_, FFS, DS) 1.6 TDCi, FORD Focus II Schrägheck (DA_, HCP, DP) 1.6 TDCi, FORD Focus C-Max (DM2) 1.6 TDCi, FORD Focus II Limousine (DB_, FCH, DH) 1.6 TDCi, FORD Focus Mk2 Kasten / Kombi 1.6 TDCi

Die Schritte können je nach Fahrzeugdesign leicht variieren.

AUSTAUSCH: LUFTFILTER – FORD FOCUS MK2.
 WERKZEUGE, DIE SIE EVENTUELL BENÖTIGEN:



- Phillips-schraubendreher
- Mikrofaser Handtuch
- Kotflügelschoner

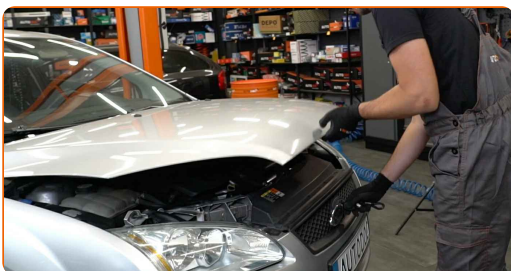
WERKZEUGE KAUFEN

Austausch: Luftfilter – Ford Focus MK2. AUTODOC-Experten empfehlen:

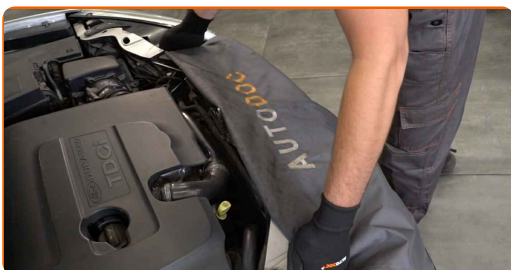
- Austausch: Luftfilter – Ford Focus MK2. Befolgen Sie den Wartungsplan, die Empfehlungen und die vom Hersteller angegebenen Anforderungen.
- Alle Arbeiten sollten bei abgestelltem Motor ausgeführt werden.

AUSTAUSCH: LUFTFILTER – FORD FOCUS MK2. FÜHREN SIE DIE FOLGENDEN SCHRITTE DURCH:

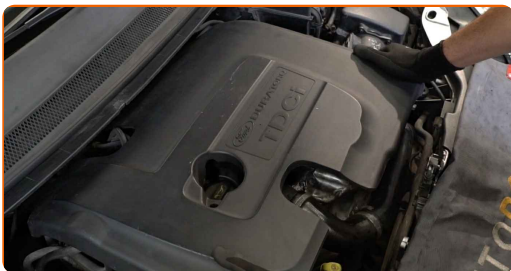
1 Öffnen Sie die Motorhaube.



2 Verwenden Sie eine Kotflügel-Schutzabdeckung, um Schäden an der Lackierung und den Kunststoffteilen des Autos zu verhindern.



3 Entfernen Sie die Motorabdeckung.

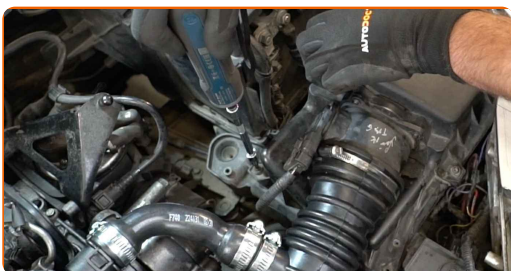


AUTODOC empfiehlt:

- Austausch: Luftfilter – Ford Focus MK2. Wenden Sie bei der Demontage des Teils keine übermäßige Kraft an, da es dadurch beschädigt werden könnte.

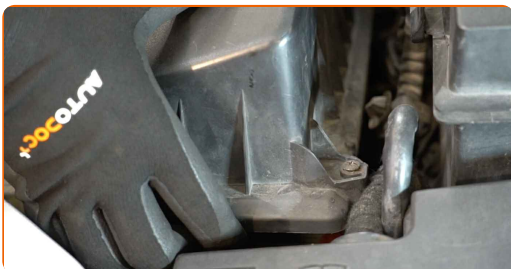
4

Lösen Sie die Befestigungsschrauben der Luftfilter-Abdeckung. Verwenden Sie einen Kreuzschlitzschraubendreher.



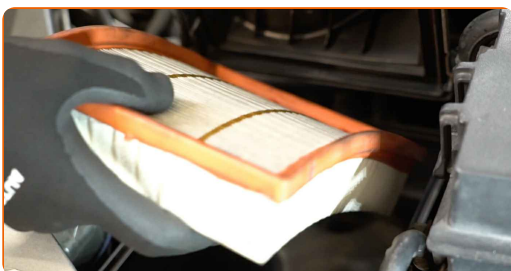
5

Nehmen Sie den Filterdeckel ab.



6

Entfernen Sie das Filterelement aus dem Filtergehäuse.



7

Decken Sie das Turboladerlaufrad mit einem Mikrofaser Tuch ab, damit keine Verschmutzungen und Fremdkörper in das System gelangen.



8 Reinigen Sie die Abdeckung und das Gehäuse des Luftfilters.



Austausch: Luftfilter – Ford Focus MK2. AUTODOC-Experten empfehlen:

- Bevor Sie die Abdeckung und das Gehäuse des Luftfilters reinigen, decken Sie die Lüftungsrohrteile, den Luftmassensensor (falls vorhanden) und das Drosselventil mit einem sauberen Tuch ab.

9 Entfernen Sie das Mikrofasertuch vom Turboladerlaufrad.



10 Setzen Sie ein neues Filterelement in das Filtergehäuse. Stellen Sie sicher, dass die Filterkante dicht am Gehäuse ansitzt.



AUTODOC empfiehlt:

- Austausch: Luftfilter – Ford Focus MK2. Achten Sie auf die richtige Positionierung des Filterelements. Vermeiden Sie eine Fehlausrichtung.
- Gehen Sie sicher, dass Sie nur qualitativ hochwertige Filter verwenden.
- Stellen Sie während des Einbaus sicher, dass Sie Staub und Schmutz daran hindern, in das Luftfilter-Gehäuse zu gelangen.

11

Setzen Sie die Luftfilterabdeckung ein. Befestigen Sie diese.

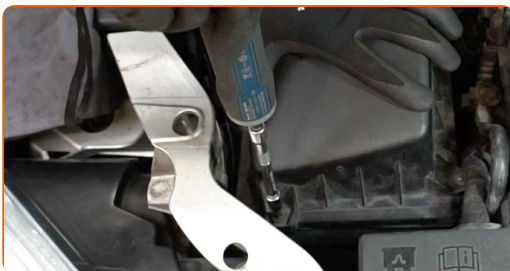


AUTODOC empfiehlt:

- Austausch: Luftfilter – Ford Focus MK2. Wenden Sie bei der Montage keine übermäßige Kraft an. Dies kann die Befestigungselemente beschädigen.

12

Drehen Sie die Befestigungsschrauben der Luftfilter-Abdeckung ein. Verwenden Sie einen Kreuzschlitzschraubendreher.



13

Installieren Sie die Motorabdeckung und sichern Sie diese.

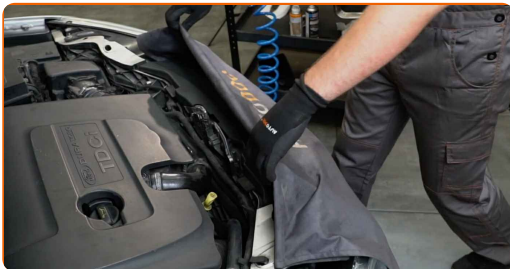


AUTODOC empfiehlt:

- Austausch: Luftfilter – Ford Focus MK2. Wenden Sie bei der Montage keine übermäßige Kraft an. Dies kann die Befestigungselemente beschädigen.
- Stellen Sie sicher, dass die Motorhaube ordnungsgemäß sitzt. Sie sollte gegenüber der Führungsbefestigungselemente nicht verschoben werden.

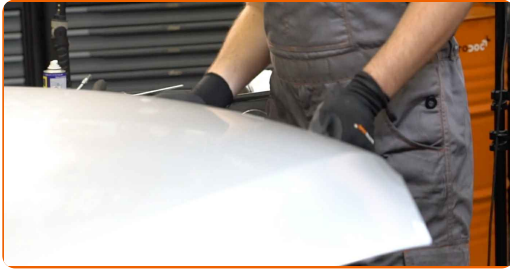
14

Entfernen Sie die Kotflügel-Abdeckung.



15

Schließen Sie die Haube.



GUT GEMACHT! 

WEITERE TUTORIALS ANSEHEN

AUTODOC – TOP QUALITÄT UND PREISWERTE AUTOTEILE ONLINE

MOBILE AUTODOC APP: TOLLE ANGEBOTE UND BEQUEMES
EINKAUFEN



+ AUTODOC

GET IT ON
Google Play

Download on the
App Store

Download

EINE GROSSE AUSWAHL AN ERSATZTEILEN FÜR IHR AUTO

KAUFEN SIE ERSATZTEILE FÜR FORD-AUTOS

LUFTFILTER: EINE GROSSE AUSWAHL

WÄHLEN SIE ERSATZTEILE FÜR FORD FOCUS MK2-AUTOS

LUFTFILTER FÜR FORD-AUTOS: JETZT ZUGREIFEN

**LUFTFILTER FÜR FORD FOCUS MK2-AUTOS: DIE BESTEN
SCHNÄPPCHEN UND ANGEBOTE**

ⓘ HAFTUNGSAUSSCHLUSS:

Das Dokument beinhaltet nur allgemeine Empfehlungen die hilfreich für Sie sein können, wenn Sie Reparatur- oder Ersatzmaßnahmen durchführen. AUTODOC haftet nicht für Verluste, Verletzungen, Schäden am Eigentum, die während des Reparatur- oder Ersatzprozesses durch eine fehlerhafte Anwendung oder eine Fehlinterpretation der bereitgestellten Informationen auftreten.

AUTODOC haftet nicht für irgendwelche möglichen Fehler und Unsicherheiten dieser Anleitung. Die Informationen werden nur für informative Zwecke bereitgestellt und können Anweisungen von einem Spezialisten nicht ersetzen.

AUTODOC haftet nicht für die falsche oder gefährliche Verwendung von Geräten, Werkzeugen und Autoteilen. AUTODOC empfiehlt dringend, vorsichtig zu sein und die Sicherheitsregeln zu beachten, wenn Sie die Reparatur oder Ersatzmaßnahmen durchführen. Denken Sie daran: Die Verwendung von Autoteilen minderwertiger Qualität wird nicht garantieren, dass Sie das richtige Level an Verkehrssicherheit erreichen.

© Copyright 2023 – Alle Inhalte, insbesondere Texte, Fotografien und Grafiken sind urheberrechtlich geschützt. Alle Rechte, einschließlich der Vervielfältigung, Veröffentlichung, Bearbeitung und Übersetzung, bleiben vorbehalten, AUTODOC SE.