



Wie **VW Touran 1T1 1T2**
Federn hinten wechseln -
Schritt für Schritt
Anleitung

VIDEO-TUTORIAL

**i Wichtig!**

Dieser Ablauf des Austauschs kann für folgende Fahrzeuge benutzt werden:
VW TOURAN (1T3) 1.2 TSI, VW TOURAN (1T3) 2.0 TDI, VW Eos (1F7, 1F8) 2.0 TDI, VW TOURAN (1T1, 1T2) 1.9 TDI, VW TOURAN (1T1, 1T2) 1.6 FSI, VW TOURAN (1T1, 1T2) 2.0 TDI, VW TOURAN (1T1, 1T2) 1.6, VW TOURAN (1T1, 1T2) 2.0 FSI, VW TOURAN (1T1, 1T2) 2.0 TDI 16V, VW Eos (1F7, 1F8) 1.6 FSI, VW Eos (1F7, 1F8) 2.0 FSI, VW Eos (1F7, 1F8) 2.0 TFSI, VW TOURAN (1T1, 1T2) 1.4 TSI, VW TOURAN (1T1, 1T2) 1.4 FSI, VW Eos (1F7, 1F8) 1.4 TSI, (+ 5)

Die Schritte können je nach Fahrzeugdesign leicht variieren.

AUSTAUSCH: FEDERN – VW TOURAN 1T1 1T2. LISTE DER WERKZEUGE, DIE SIE BENÖTIGEN:



- Drahtbürste
- WD-40-Spray
- Bremsenreiniger
- Kupferpaste
- Ring-Gabelschlüssel Nr. 18
- Steckschlüssel-Einsatz Nr. 18
- Impact-Nuss für Felgen Nr. 17
- Ratschenschlüssel
- Drehmomentschlüssel
- Hammer
- Brechstange
- Hydraulischer Getriebeheber
- Unterlegkeil

WERKZEUGE KAUFEN

Austausch: Federn – VW Touran 1T1 1T2. AUTODOC-Experten empfehlen:

- Beide Spiralfedern der hinteren Aufhängung sollten gleichzeitig ausgewechselt werden.
- Der Ablauf des Austauschs ist für die rechte und linke Spiralfeder der hinteren Aufhängung identisch.
- Alle Arbeiten sollten bei abgestelltem Motor ausgeführt werden.

AUSTAUSCH: FEDERN – VW TOURAN 1T1 1T2. GEHEN SIE WIE FOLGT VOR:

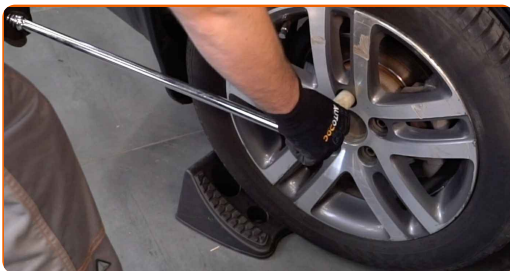
1

Sichern Sie die Räder mit Hilfe von Unterlegkeilen.



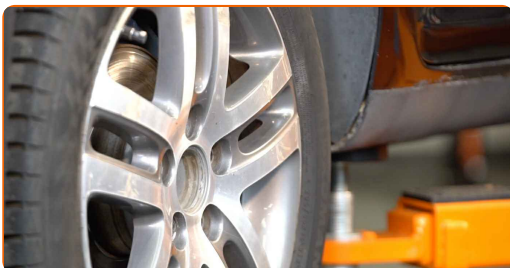
2

Lösen Sie die Radhalterungsschrauben. Verwenden Sie eine Schlagnuss für Felgen # 17.



3

Heben Sie die Rückseite des Autos und sichern auf Stützen.



4

Schrauben Sie die Radbolzen heraus.



AUTODOC empfiehlt:

- Wichtiger Hinweis! Halten Sie das Rad fest, während Sie die Befestigungsschrauben herausschrauben. VW Touran 1T1 1T2

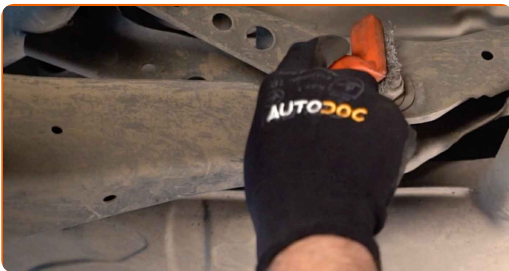
5

Nehmen Sie das Rad ab.



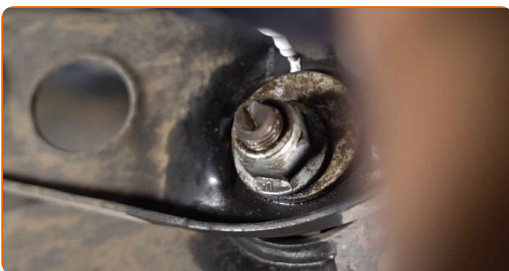
6

Reinigen Sie alle Verbindungen des Querlenkers. Benutzen Sie eine Drahtbürste. Benutzen Sie WD-40-Spray.



7

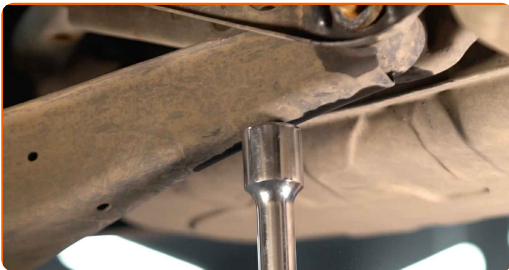
Kennzeichnen Sie die Sturz-Einstellschraube.



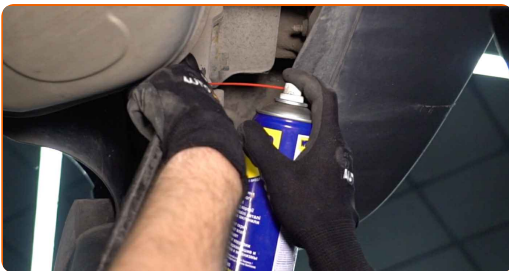
- 8** Schrauben Sie die Armbefestigung vom Balken ab. Verwenden Sie Ring-Gabelschlüssel Nr. 18. Verwenden Sie Stecknuss Nr. 18. Verwenden Sie einen Ratschenschlüssel.



- 9** Stützen Sie den Arm. Benutzen Sie einen hydraulischen Getriebeheber.



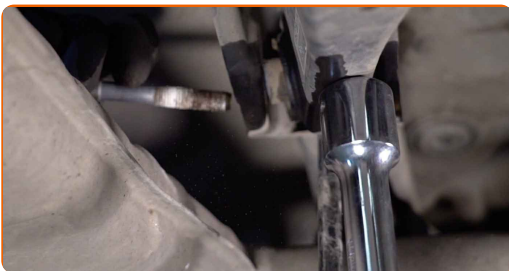
- 10** Reinigen Sie die Befestigung der Abgasanlage. Benutzen Sie WD-40-Spray.



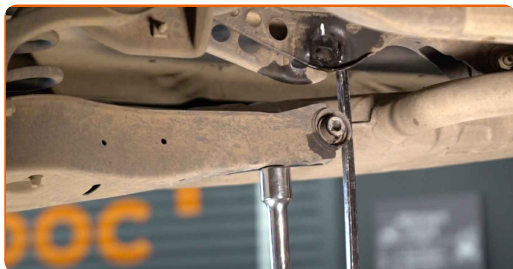
- 11** Entfernen Sie das Befestigungselement der Auspuffanlage. Benutzen Sie ein Brecheisen.



- 12** Entfernen Sie die Befestigungsschraube. Benutzen Sie ein Brecheisen. Benutzen Sie einen Hammer.



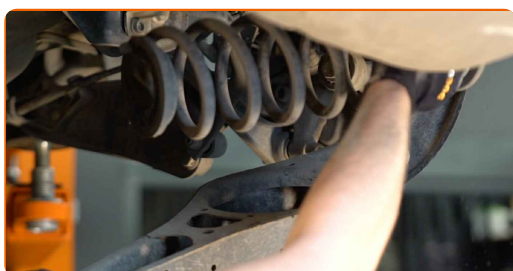
13 Entfernen Sie den Träger unter dem Arm.



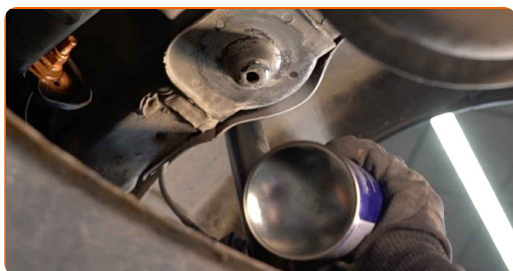
AUTODOC empfiehlt:

- Austausch: Federn – VW Touran 1T1 1T2. Senken Sie den Getriebeheber langsam und ruckfrei ab, um eine Beschädigung der Komponenten und Vorrichtungen zu vermeiden.

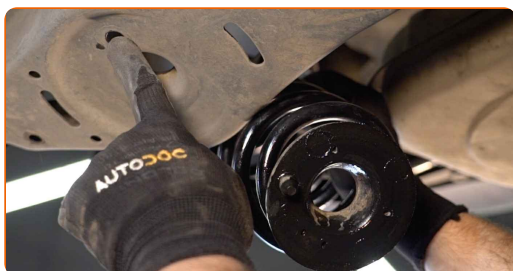
14 Nehmen Sie die Feder heraus.



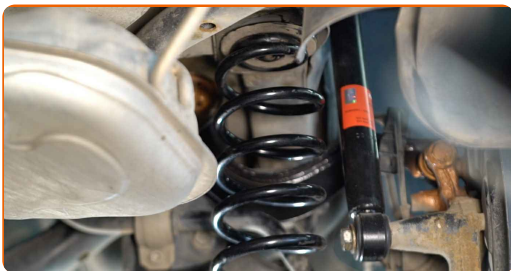
15 Reinigen Sie die Aufnahmen der Spiralfedern. Benutzen Sie eine Drahtbürste. Benutzen Sie WD-40-Spray.



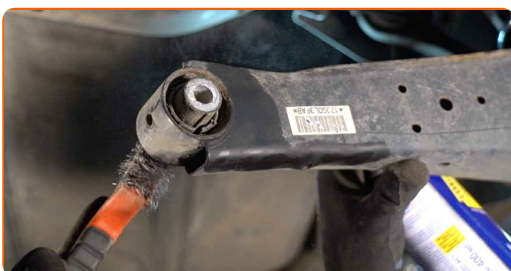
16 Bringen Sie den Abstandshalter aus Gummi an der neuen Schraubenfeder an.



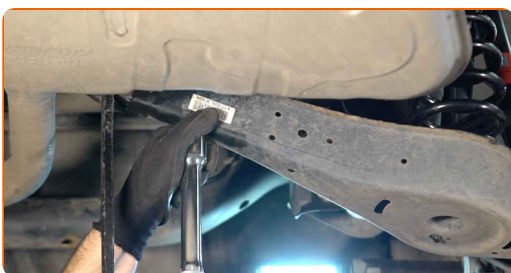
17 Bauen Sie die Spiralfeder zusammen mit den Gummilager in deren Aufnahmen ein.



18 Reinigen Sie die Montagebohrungen und die Gewinde des Querlenkers. Benutzen Sie eine Drahtbürste. Benutzen Sie WD-40-Spray.



19 Stützen Sie den Arm. Benutzen Sie einen hydraulischen Getriebeheber.



20 Bringen Sie die Befestigungsschraube an.

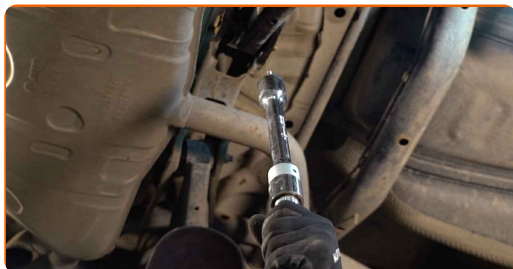


Austausch: Federn – VW Touran 1T1 1T2. Fachleute empfehlen:

- Stellen Sie die Position des Zentrierbolzens entsprechend der Markierung ein.

21

Entfernen Sie den Träger unter dem Arm.



AUTODOC empfiehlt:

- Austausch: Federn – VW Touran 1T1 1T2. Senken Sie den Getriebeheber langsam und ruckfrei ab, um eine Beschädigung der Komponenten und Vorrichtungen zu vermeiden.

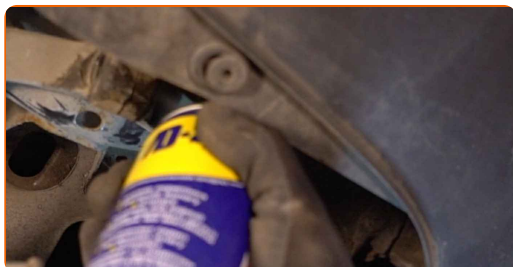
22

Ziehen Sie das Befestigungselement an, das den Querlenker mit dem hinteren Hilfsrahmen verbindet. Verwenden Sie Ring-Gabelschlüssel Nr. 18. Verwenden Sie Stecknuss Nr. 18. Verwenden Sie einen Drehmomentschlüssel. Ziehen Sie ihn mit 95 Nm Drehmoment fest.



23

Reinigen Sie die Befestigung der Abgasanlage. Benutzen Sie WD-40-Spray.



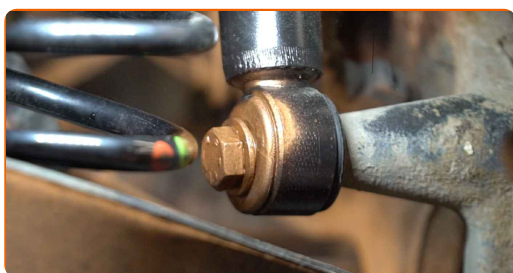
24

Bringen Sie das Befestigungselement der Auspuffanlage an.



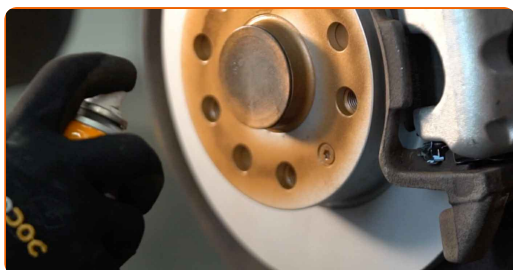
25

Behandeln Sie alle Gelenke des Querlenkers. Benutzen Sie ein Kupferschmiermittel.



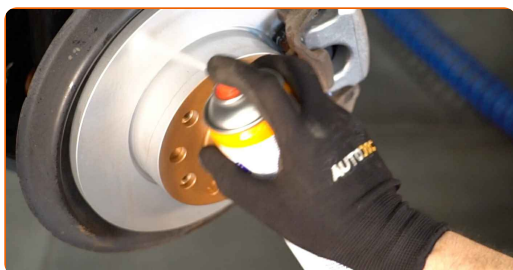
26

Behandeln Sie die Oberfläche, an der die Bremsscheibe die Felge berührt. Benutzen Sie ein Kupferschmiermittel.



27

Die Bremsscheibenoberfläche reinigen. Benutzen Sie einen Bremsenreiniger.



AUTODOC empfiehlt:

- Austausch: Federn – VW Touran 1T1 1T2. Lassen Sie einige Minuten nach dem Auftragen des Sprays verstreichen.

28

Bringen Sie das Rad an.

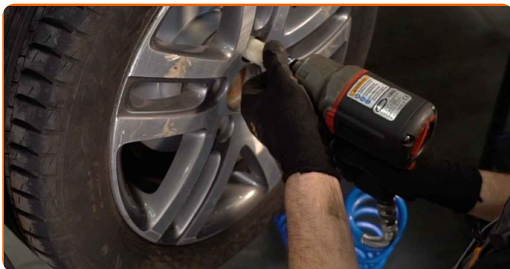


AUTODOC empfiehlt:

- Achtung! Um Verletzungen zu vermeiden, halten Sie das Rad fest, während Sie die Befestigungsschrauben am Auto einschrauben. VW Touran 1T1 1T2

29

Schrauben Sie die Radbolzen fest. Verwenden Sie eine Schlagnuss für Felgen # 17.



30

Senken Sie das Auto und ziehen Sie die Radschrauben über Kreuz an. Verwenden Sie einen Drehmomentschlüssel. Ziehen Sie ihn mit 120 Nm Drehmoment fest.



31

Entfernen Sie den Wagenheber sowie die Unterlegkeile.



GUT GEMACHT! 

WEITERE TUTORIALS ANSEHEN

AUTODOC – TOP QUALITÄT UND PREISWERTE AUTOTEILE ONLINE

MOBILE AUTODOC APP: TOLLE ANGEBOTE UND BEQUEMES
EINKAUFEN



+ AUTODOC

GET IT ON
Google Play

Download on the
App Store

Download

EINE GROSSE AUSWAHL AN ERSATZTEILEN FÜR IHR AUTO

KAUFEN SIE ERSATZTEILE FÜR VW-AUTOS

FEDERN: EINE GROSSE AUSWAHL

WÄHLEN SIE ERSATZTEILE FÜR VW TOURAN 1T1 1T2-AUTOS

FEDERN FÜR VW-AUTOS: JETZT ZUGREIFEN

**FEDERN FÜR VW TOURAN 1T1 1T2-AUTOS: DIE BESTEN
SCHNÄPPCHEN UND ANGEBOTE**

ⓘ HAFTUNGSAUSSCHLUSS:

Das Dokument beinhaltet nur allgemeine Empfehlungen die hilfreich für Sie sein können, wenn Sie Reparatur- oder Ersatzmaßnahmen durchführen. AUTODOC haftet nicht für Verluste, Verletzungen, Schäden am Eigentum, die während des Reparatur- oder Ersatzprozesses durch eine fehlerhafte Anwendung oder eine Fehlinterpretation der bereitgestellten Informationen auftreten.

AUTODOC haftet nicht für irgendwelche möglichen Fehler und Unsicherheiten dieser Anleitung. Die Informationen werden nur für informative Zwecke bereitgestellt und können Anweisungen von einem Spezialisten nicht ersetzen.

AUTODOC haftet nicht für die falsche oder gefährliche Verwendung von Geräten, Werkzeugen und Autoteilen. AUTODOC empfiehlt dringend, vorsichtig zu sein und die Sicherheitsregeln zu beachten, wenn Sie die Reparatur oder Ersatzmaßnahmen durchführen. Denken Sie daran: Die Verwendung von Autoteilen minderwertiger Qualität wird nicht garantieren, dass Sie das richtige Level an Verkehrssicherheit erreichen.

© Copyright 2023 – Alle Inhalte, insbesondere Texte, Fotografien und Grafiken sind urheberrechtlich geschützt. Alle Rechte, einschließlich der Vervielfältigung, Veröffentlichung, Bearbeitung und Übersetzung, bleiben vorbehalten, AUTODOC SE.