



Wie **Peugeot 208 1**  
Stoßdämpfer hinten  
wechseln - Schritt für  
Schritt Anleitung

## VIDEO-TUTORIAL

**i Wichtig!**

Dieser Ablauf des Austauschs kann für folgende Fahrzeuge benutzt werden:  
PEUGEOT 208 I Schrägheck (CA\_, CC\_) 1.6, PEUGEOT 208 I Schrägheck (CA\_, CC\_) 1.4 HDi, PEUGEOT 208 I Schrägheck (CA\_, CC\_) 1.6 HDi, PEUGEOT 207 Limousine 1.4, PEUGEOT 207 Schrägheck 1.4, PEUGEOT 207 Schrägheck 1.4 16V, PEUGEOT 208 I Schrägheck (CA\_, CC\_) 1.0, PEUGEOT 208 I Schrägheck (CA\_, CC\_) 1.4 VTi, PEUGEOT 208 I Schrägheck (CA\_, CC\_) 1.6 GTi, PEUGEOT 208 I Schrägheck (CA\_, CC\_) 1.2 THP, PEUGEOT 208 I Schrägheck (CA\_, CC\_) 1.6 HDi / BlueHDi 75, PEUGEOT 208 I Schrägheck (CA\_, CC\_) 1.6 BlueHDi 120, PEUGEOT 208 I Schrägheck (CA\_, CC\_) 1.4 GPL, PEUGEOT 208 I Schrägheck (CA\_, CC\_) 1.2 GPL, PEUGEOT 208 I Schrägheck (CA\_, CC\_) 1.2

Die Schritte können je nach Fahrzeugdesign leicht variieren.

**AUSTAUSCH: STOSSDÄMPFER – PEUGEOT 208 1.  
WERKZEUGE, DIE SIE EVENTUELL BENÖTIGEN:**



- Drahtbürste
- WD-40-Spray
- Kupferpaste
- Steckschlüssel-Einsatz Nr. E18
- Steckschlüssel-Einsatz Nr. 16
- Torx-Bit T20
- Impact-Nuss für Felgen Nr. 17
- Ratschenschlüssel
- Drehmomentschlüssel
- Ohrklemmenzange
- Hydraulischer Getriebeheber
- Unterlegkeil

**WERKZEUGE KAUFEN**

**Austausch: Stoßdämpfer – Peugeot 208 1. AUTODOC-Experten empfehlen:**

- Beide Stoßdämpfer der hinteren Aufhängung sollten gleichzeitig ausgewechselt werden.
- Der Ablauf des Austauschs ist für den linken und den rechten Stoßdämpfer der hinteren Aufhängung identisch.
- Alle Arbeiten sollten bei abgestelltem Motor ausgeführt werden.

**AUSTAUSCH: STOSSDÄMPFER – PEUGEOT 208 1. GEHEN SIE WIE FOLGT VOR:**

1

Sichern Sie die Räder mit Hilfe von Unterlegkeilen.



2

Lösen Sie die Radhalterungsschrauben. Verwenden Sie eine Schlagnuss für Felgen # 17.



3

Heben Sie die Rückseite des Autos und sichern auf Stützen.



4

Schrauben Sie die Radbolzen heraus.



**Austausch: Stoßdämpfer – Peugeot 208 1. Tipp:**

- Sie sollten das Rad in der oberen Position festhalten, so lange Sie die Bolzen herausschrauben, um Unfälle zu vermeiden.

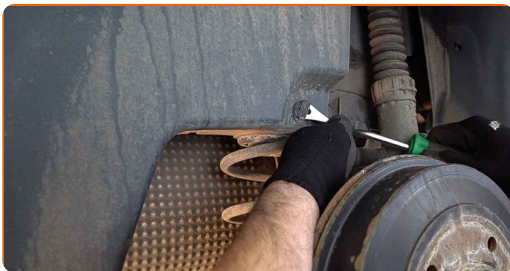
5

Nehmen Sie das Rad ab.



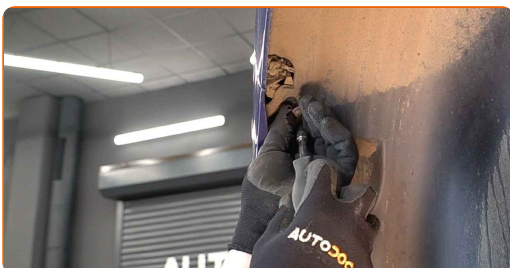
6.1

Schrauben Sie die Befestigungselemente der Radkastenabdeckung heraus und entfernen Sie sie.

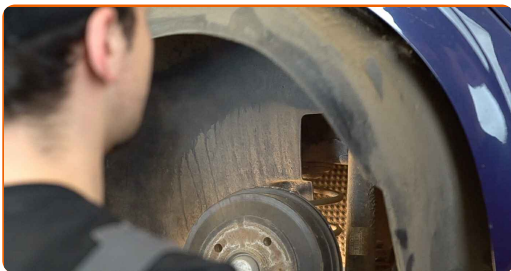


6.2

Verwenden Sie den Torx T20. Verwenden Sie eine Ohrklemmzange.



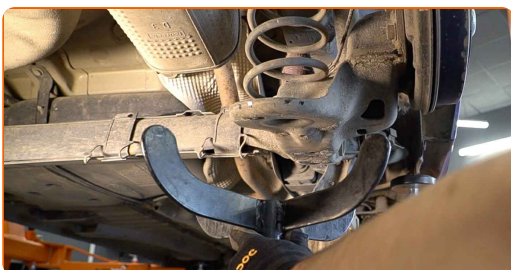
**7** Entfernen Sie die Radkastenabdeckung.



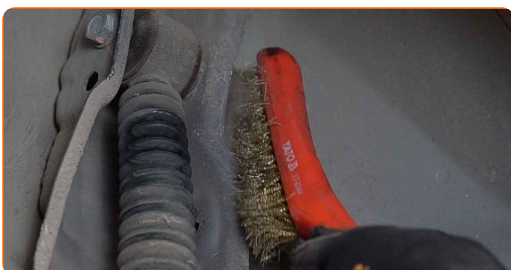
**8** Lösen Sie das Befestigungselement der Kunststoff-Schutzabdeckung der Hinterachse.



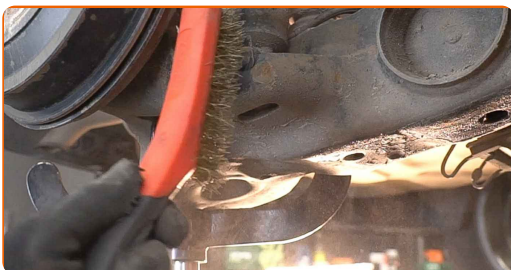
**9** Stützen Sie die Verbundlenkerachse. Benutzen Sie einen hydraulischen Getriebeheber.



**10.1** Reinigen Sie die Stoßdämpferbefestigungen.

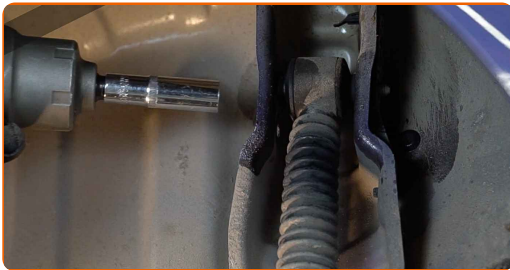


**10.2** Benutzen Sie eine Drahtbürste. Benutzen Sie WD-40-Spray.



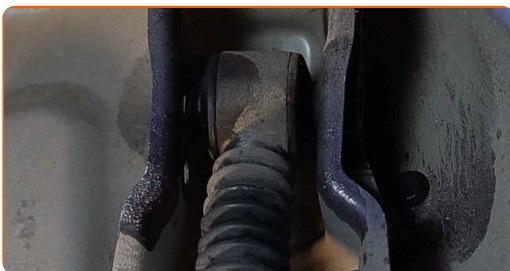
**11**

Schrauben Sie das obere Befestigungselement des Stoßdämpfers ab. Verwenden Sie Stecknuss Nr. 16. Verwenden Sie einen Ratschenschlüssel.



**12**

Entfernen Sie die Befestigungsschraube.



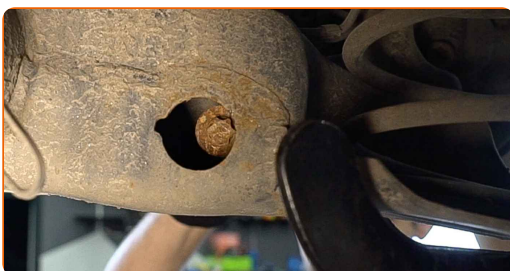
**13**

Schrauben Sie den unteren Befestiger des Stoßdämpfers ab. Verwenden Sie Stecknuss Nr. E18. Verwenden Sie einen Ratschenschlüssel.



**14**

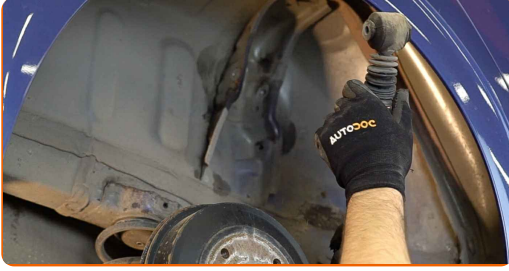
Entfernen Sie die Befestigungsschraube.



**AUTODOC empfiehlt:**

- **Wichtiger Hinweis!** Halten Sie beim Herausschrauben der Befestigungsschrauben den Stoßdämpfer fest. Peugeot 208 1

**15** Den Stoßdämpfer entfernen.



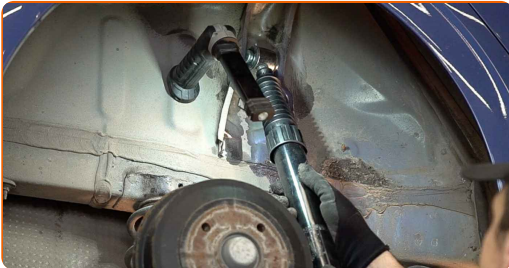
**16** Behandeln Sie die Stoßdämpfer-Montagesitze. Benutzen Sie eine Drahtbürste. Benutzen Sie WD-40-Spray.



**Austausch: Stoßdämpfer – Peugeot 208 1. AUTODOC-Experten empfehlen:**

- Bevor Sie einen neuen Stoßdämpfer anbringen, sollten Sie ihn 3 - 5 mal manuell pumpen.

**17** Platzieren Sie den Stoßdämpfer im Radkasten und befestigen Sie ihn.



**18** Bringen Sie die Befestigungsschrauben an.



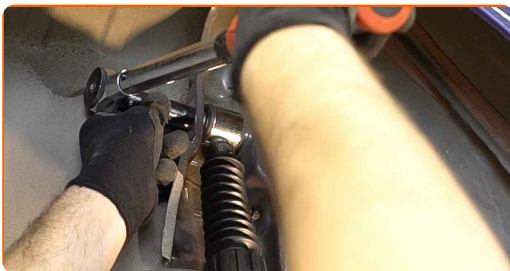


**AUTODOC empfiehlt:**

- Peugeot 208 1 – Um Verletzungen zu vermeiden, halten Sie beim Einschrauben der Befestigungsschrauben den Stoßdämpfer fest.

**19**

Ziehen Sie die obere Stoßdämpferbefestigung an. Verwenden Sie Stecknuss Nr. 16. Verwenden Sie einen Drehmomentschlüssel. Ziehen Sie ihn mit 60 Nm Drehmoment fest.



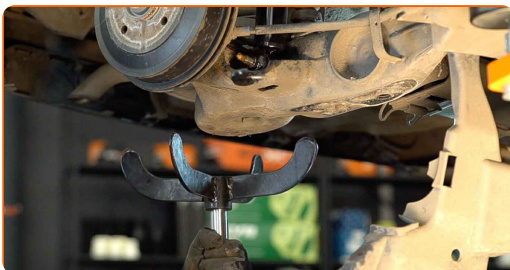
**20**

Ziehen Sie den unteren Befestiger des Stoßdämpfers an. Verwenden Sie Stecknuss Nr. E18. Verwenden Sie einen Drehmomentschlüssel. Ziehen Sie ihn mit 100 Nm Drehmoment fest.



**21**

Die Montage unter dem Hinterachsträger entfernen.

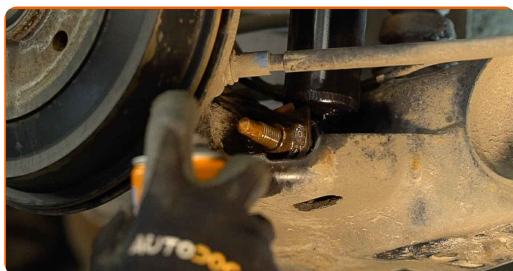


**Austausch: Stoßdämpfer – Peugeot 208 1. AUTODOC empfiehlt:**

- Senken Sie hydraulischen Getriebeheber langsam ohne ruckartige Bewegungen ab, um Beschädigungen an den Baugruppen und Mechanismen zu vermeiden.

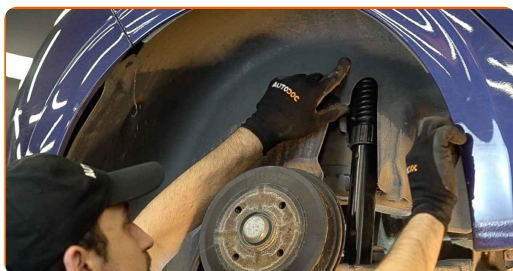
22

Behandeln Sie die Befestigungen des Stoßdämpfers. Benutzen Sie ein Kupferschmiermittel.



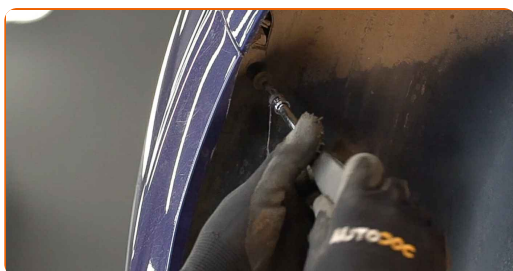
23

Bringen Sie die Radkastenabdeckung an ihrem Befestigungssitz an.



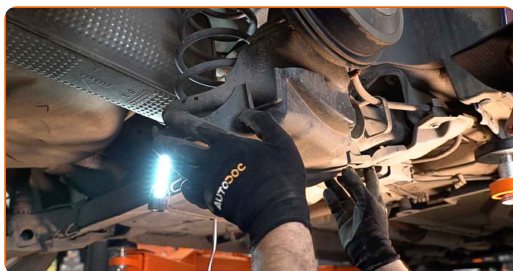
24

Bringen Sie die Befestigungselemente der Radkastenabdeckung an und ziehen Sie diese an. Verwenden Sie den Torx T20.



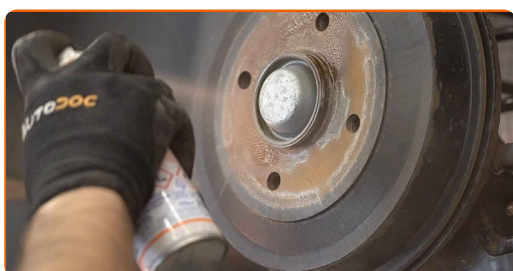
25

Bringen Sie die Kunststoff-Schutzabdeckung der Hinterachse an und machen Sie sie fest.



26

Reinigen Sie die Oberfläche an welcher die Felge montiert werden soll. Benutzen Sie eine Drahtbürste. Behandeln Sie die Kontaktfläche. Benutzen Sie ein Kupferschmiermittel.



27

Bringen Sie das Rad an.



**Austausch: Stoßdämpfer – Peugeot 208 1. Fachleute empfehlen:**

- Um Verletzungen zu vermeiden, halten Sie beim Schrauben der Befestigungsschrauben das Rad fest.

28

Schrauben Sie die Radbolzen fest. Verwenden Sie eine Schlagnuss für Felgen # 17.



29

Senken Sie das Auto und ziehen Sie die Radschrauben über Kreuz an. Verwenden Sie einen Drehmomentschlüssel. Ziehen Sie ihn mit 100 Nm Drehmoment fest.



30

Entfernen Sie den Wagenheber sowie die Unterlegkeile.



**GUT GEMACHT!** 

**WEITERE TUTORIALS ANSEHEN**

# AUTODOC – TOP QUALITÄT UND PREISWERTE AUTOTEILE ONLINE

MOBILE AUTODOC APP: TOLLE ANGEBOTE UND BEQUEMES  
EINKAUFEN



**+ AUTODOC**

GET IT ON  
**Google Play**

Download on the  
**App Store**

**Download**

**EINE GROSSE AUSWAHL AN ERSATZTEILEN FÜR IHR AUTO**

**KAUFEN SIE ERSATZTEILE FÜR PEUGEOT -AUTOS**

**STOSSDÄMPFER: EINE GROSSE AUSWAHL**

**WÄHLEN SIE ERSATZTEILE FÜR PEUGEOT 208 1-AUTOS**

**STOSSDÄMPFER FÜR PEUGEOT-AUTOS: JETZT ZUGREIFEN**

**STOSSDÄMPFER FÜR PEUGEOT 208 1-AUTOS: DIE BESTEN  
SCHNÄPPCHEN UND ANGEBOTE**

## **ⓘ HAFTUNGSAUSSCHLUSS:**

Das Dokument beinhaltet nur allgemeine Empfehlungen die hilfreich für Sie sein können, wenn Sie Reparatur- oder Ersatzmaßnahmen durchführen. AUTODOC haftet nicht für Verluste, Verletzungen, Schäden am Eigentum, die während des Reparatur- oder Ersatzprozesses durch eine fehlerhafte Anwendung oder eine Fehlinterpretation der bereitgestellten Informationen auftreten.

AUTODOC haftet nicht für irgendwelche möglichen Fehler und Unsicherheiten dieser Anleitung. Die Informationen werden nur für informative Zwecke bereitgestellt und können Anweisungen von einem Spezialisten nicht ersetzen.

AUTODOC haftet nicht für die falsche oder gefährliche Verwendung von Geräten, Werkzeugen und Autoteilen. AUTODOC empfiehlt dringend, vorsichtig zu sein und die Sicherheitsregeln zu beachten, wenn Sie die Reparatur oder Ersatzmaßnahmen durchführen. Denken Sie daran: Die Verwendung von Autoteilen minderwertiger Qualität wird nicht garantieren, dass Sie das richtige Level an Verkehrssicherheit erreichen.

© Copyright 2022 – Alle Inhalte, insbesondere Texte, Fotografien und Grafiken sind urheberrechtlich geschützt. Alle Rechte, einschließlich der Vervielfältigung, Veröffentlichung, Bearbeitung und Übersetzung, bleiben vorbehalten, AUTODOC GmbH.