



Wie **Peugeot 208 1**
vorderer unterer Lenker
wechseln - Schritt für
Schritt Anleitung

VIDEO-TUTORIAL

**i Wichtig!**

Dieser Ablauf des Austauschs kann für folgende Fahrzeuge benutzt werden:
PEUGEOT 208 I Schrägheck (CA_, CC_) 1.6, PEUGEOT 208 I Schrägheck (CA_, CC_) 1.4 HDi, PEUGEOT 208 I Schrägheck (CA_, CC_) 1.6 HDi, PEUGEOT 208 I Schrägheck (CA_, CC_) 1.0, PEUGEOT 208 I Schrägheck (CA_, CC_) 1.4 VTi, PEUGEOT 208 I Schrägheck (CA_, CC_) 1.6 GTi, PEUGEOT 208 Kombi (CU_) 1.2 VTi, PEUGEOT 208 Kombi (CU_) 1.6 VTi, PEUGEOT 208 Kombi (CU_) 1.6 HDi, PEUGEOT 208 Kombi (CU_) 1.4 HDi, PEUGEOT 208 I Schrägheck (CA_, CC_) 1.2 THP, PEUGEOT 208 I Schrägheck (CA_, CC_) 1.6 HDi / BlueHDi 75, PEUGEOT 208 Kombi (CU_) 1.6 BlueHDi 120, PEUGEOT 208 I Schrägheck (CA_, CC_) 1.6 BlueHDi 120, PEUGEOT 208 Kombi (CU_) 1.2 THP 110, (+ 16)

Die Schritte können je nach Fahrzeugdesign leicht variieren.

**AUSTAUSCH: VORDERER UNTERER LENKER –
PEUGEOT 208 1. LISTE DER WERKZEUGE, DIE SIE
BENÖTIGEN:**



- Drahtbürste
- WD-40-Spray
- Kupferpaste
- Torx-Bit T55
- Steckschlüssel-Einsatz Nr. E8
- Steckschlüssel-Einsatz Nr. 16
- Steckschlüssel-Einsatz Nr. 18
- Steckschlüssel-Einsatz Nr. 32
- Impact-Nuss für Felgen Nr. 17
- Ratschenschlüssel
- Drehmomentschlüssel
- Windeisen
- Brechstange
- Hydraulischer Getriebeheber
- Unterlegkeil

WERKZEUGE KAUFEN

Austausch: vorderer unterer Lenker – Peugeot 208 1. Tipp:

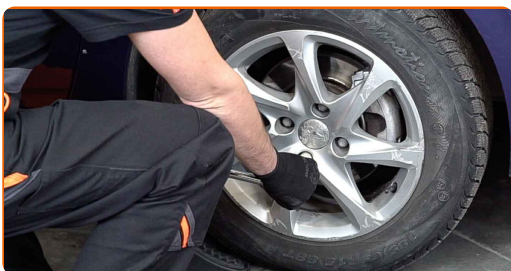
- Der Ablauf des Austauschs unterscheidet sich nicht zwischen den linken und rechten unteren Querlenkern.
- Alle Arbeiten sollten bei abgestelltem Motor ausgeführt werden.

AUSTAUSCH: VORDERER UNTERER LENKER – PEUGEOT 208 1. GEHEN SIE WIE FOLGT VOR:

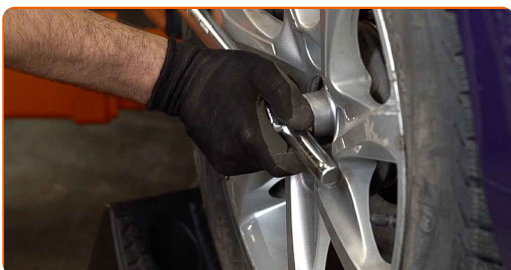
1 Sichern Sie die Räder mit Hilfe von Unterlegkeilen.



2 Lösen Sie die Radhalterungsschrauben. Verwenden Sie eine Schlagnuss für Felgen # 17.



3 Drehen Sie das Befestigungselement der Antriebswelle auf. Verwenden Sie Stecknuss Nr. 32. Verwenden Sie ein Windeisen.



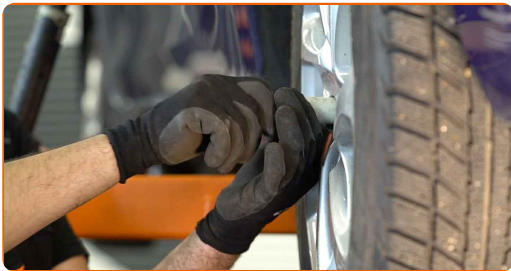
4

Heben Sie die Vorderseite des Autos und sichern auf Stützen.



5

Schrauben Sie die Radbolzen heraus.



AUTODOC empfiehlt:

- Wichtiger Hinweis! Halten Sie das Rad fest, während Sie die Befestigungsschrauben heraus-schrauben. Peugeot 208 1

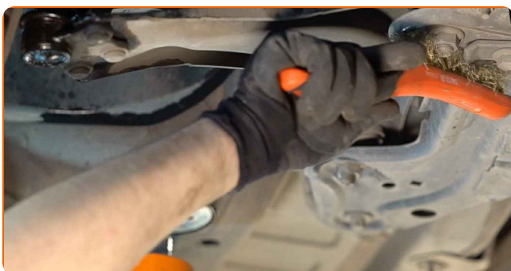
6

Nehmen Sie das Rad ab.

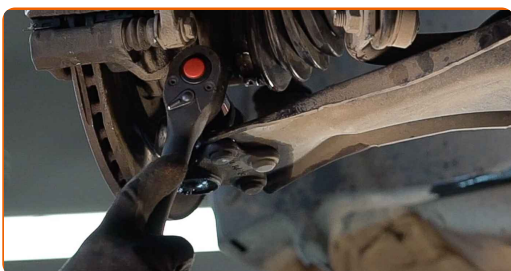


7

Reinigen Sie alle Verbindungen des Querlenkers. Benutzen Sie eine Drahtbürste. Benutzen Sie WD-40-Spray.



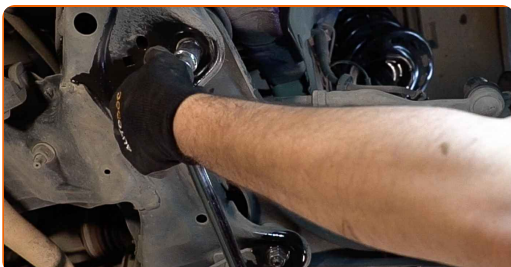
- 8** Schrauben Sie die Kugelgelenkbefestigung vom Achsschenkel ab. Verwenden Sie Stecknuss Nr. E8. Verwenden Sie Stecknuss Nr. 18. Verwenden Sie einen Ratschenschlüssel.



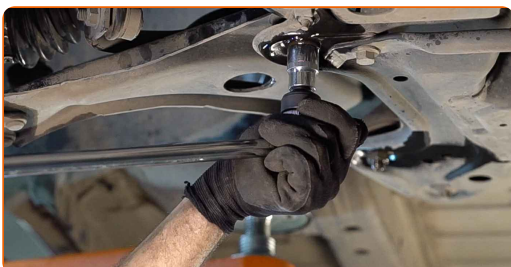
- 9** Entfernen Sie die Befestigungsschraube.



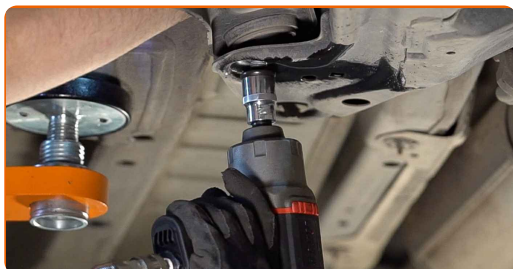
- 10** Drehen Sie das hintere Befestigungselement des Querlenkers auf. Verwenden Sie Stecknuss Nr. 18. Verwenden Sie ein Windeisen.



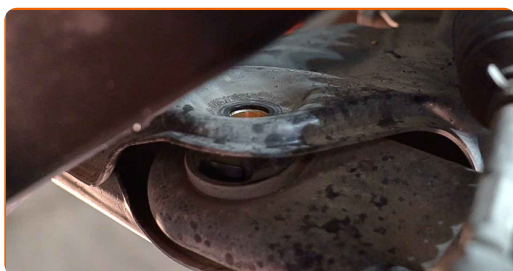
- 11** Drehen Sie das vordere Befestigungselement des Querlenkers auf. Verwenden Sie Stecknuss Nr. 18. Verwenden Sie ein Windeisen.



- 12** Schrauben Sie die hintere Armbefestigung ab. Verwenden Sie den Torx T55. Verwenden Sie Stecknuss Nr. 18. Verwenden Sie einen Ratschenschlüssel.



- 13** Entfernen Sie die Befestigungsschraube.



- 14** Trennen Sie das Kugelgelenk vom Achsschenkel. Benutzen Sie ein Brecheisen.



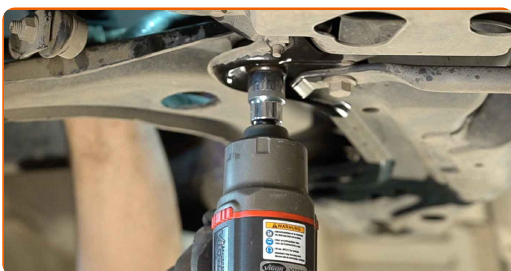
- 15** Lösen Sie das Befestigungselement, welches die Antriebswelle mit der Radnabe verbindet.



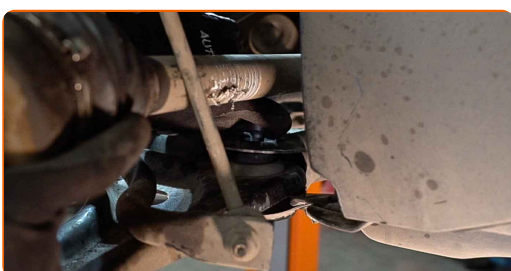
- 16** Trennen Sie die Antriebswelle vom Achsschenkel.



- 17** Schrauben Sie die vordere Armbefestigung ab. Verwenden Sie den Torx T55. Verwenden Sie Stecknuss Nr. 18. Verwenden Sie einen Ratschenschlüssel.



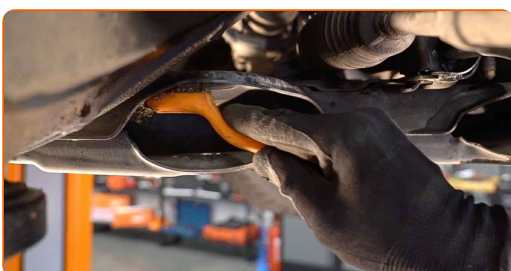
- 18** Entfernen Sie die Befestigungsschraube.



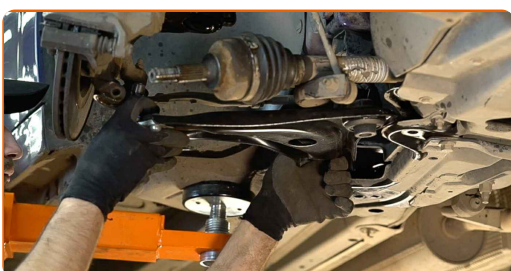
- 19** Entfernen Sie den Arm. Benutzen Sie ein Brecheisen.



- 20** Reinigen Sie die Montagebohrungen und die Gewinde des Querlenkers. Benutzen Sie eine Drahtbürste. Benutzen Sie WD-40-Spray.



- 21** Installieren Sie den Arm.

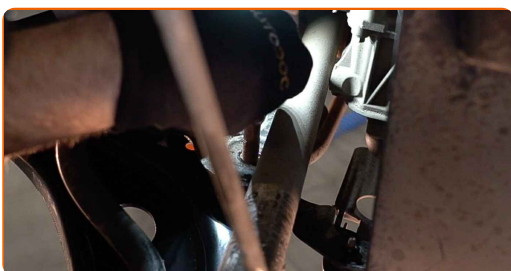


Austausch: vorderer unterer Lenker – Peugeot 208 1. AUTODOC empfiehlt:

- Verwenden Sie während des Installationsvorgangs nur neue Schrauben und Muttern.
- Beschädigen Sie nicht die Kugelgelenkabdeckung.

22

Bringen Sie die Befestigungen des Querlenkers an.



23

Die Keilwellen des CV-Gelenks der Antriebswelle reinigen. Benutzen Sie WD-40-Spray.



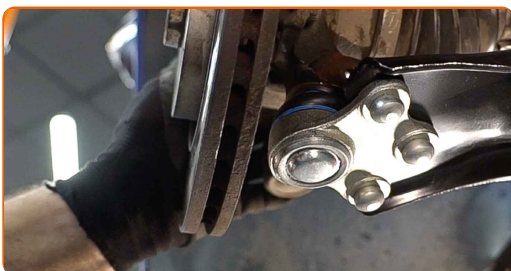
24

Die Antriebswelle in die Radnabe installieren.



25

Verbinden Sie das Kugelgelenk mit dem Achsschenkel. Benutzen Sie ein Brecheisen.



26 Stützen Sie den Arm. Benutzen Sie einen hydraulischen Getriebeheber.



27 Bringen Sie die Befestigungsschraube an.



28 Schrauben Sie das Befestigungselement ein, das das Kugelgelenk mit dem Achsschenkel verbindet. Verwenden Sie Stecknuss Nr. 16. Verwenden Sie Stecknuss Nr. E8. Verwenden Sie einen Ratschenschlüssel.



29 Schrauben Sie die hintere Armbefestigung an. Verwenden Sie Stecknuss Nr. 18.



30 Schrauben Sie die vordere Armbefestigung an. Verwenden Sie Stecknuss Nr. 18.



- 31** Ziehen Sie das Kugelgelenk an. Verwenden Sie Stecknuss Nr. 16. Verwenden Sie einen Drehmomentschlüssel. Ziehen Sie ihn mit 40 Nm Drehmoment fest.



- 32** Ziehen Sie das vordere Befestigungselement an, das den Querlenker mit dem Hilfsrahmen verbindet. Verwenden Sie Stecknuss Nr. 18. Verwenden Sie einen Drehmomentschlüssel. Ziehen Sie ihn mit 120 Nm Drehmoment fest.



- 33** Ziehen Sie das hintere Befestigungselement des Querlenkers an. Verwenden Sie Stecknuss Nr. 18. Verwenden Sie einen Drehmomentschlüssel. Ziehen Sie ihn mit 120 Nm Drehmoment fest.



- 34** Entfernen Sie den Träger unter dem Arm.



AUTODOC empfiehlt:

- Austausch: vorderer unterer Lenker – Peugeot 208 1. Senken Sie den Getriebeheber langsam und ruckfrei ab, um eine Beschädigung der Komponenten und Vorrichtungen zu vermeiden.

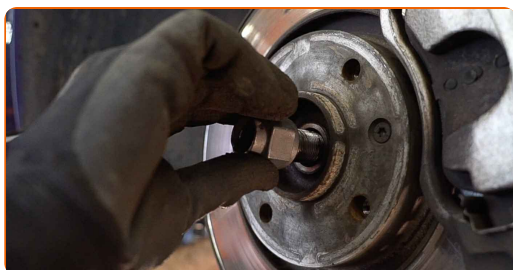
35

Behandeln Sie alle Gelenke des Querlenkers. Benutzen Sie ein Kupferschmiermittel.



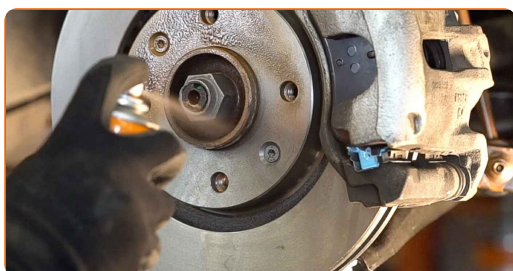
36

Schrauben Sie die Mutter an die Gelenkwelle.



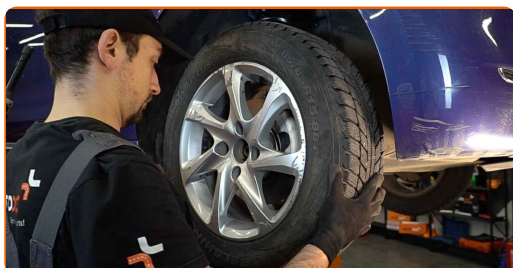
37

Reinigen Sie die Oberfläche an welcher die Felge montiert werden soll. Benutzen Sie eine Drahtbürste. Behandeln Sie die Kontaktfläche. Benutzen Sie ein Kupferschmiermittel.



38

Bringen Sie das Rad an.

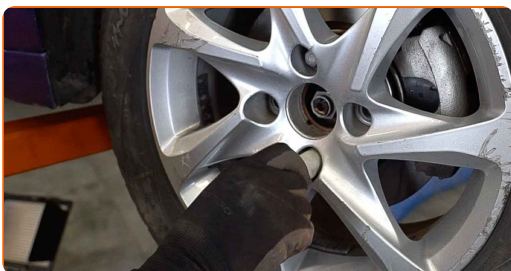


Austausch: vorderer unterer Lenker – Peugeot 208 1. AUTODOC-Experten empfehlen:

- Um Verletzungen zu vermeiden, halten Sie beim Schrauben der Befestigungsschrauben das Rad fest.

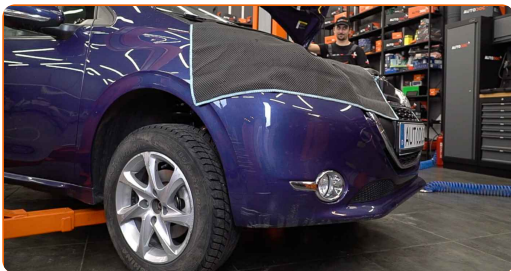
39

Schrauben Sie die Radbolzen fest. Verwenden Sie eine Schlagnuss für Felgen # 17.



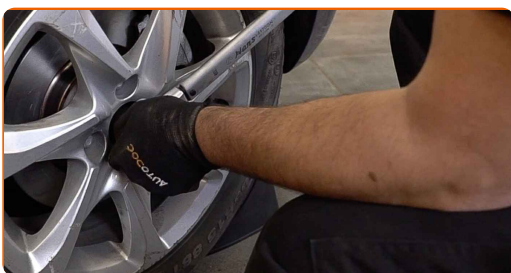
40

Senken Sie das Auto ab.



41

Die Antriebswellenmutter festziehen. Verwenden Sie Stecknuss Nr. 32. Verwenden Sie einen Drehmomentschlüssel. Ziehen Sie ihn mit 245 Nm Drehmoment fest.



42

Ziehen Sie die Radschrauben unter Verwendung eines Kreuzmusters an. Verwenden Sie einen Drehmomentschlüssel. Ziehen Sie ihn mit 100 Nm Drehmoment fest.



43

Entfernen Sie den Wagenheber sowie die Unterlegkeile.



GUT GEMACHT! 

WEITERE TUTORIALS ANSEHEN

AUTODOC – TOP QUALITÄT UND PREISWERTE AUTOTEILE ONLINE

MOBILE AUTODOC APP: TOLLE ANGEBOTE UND BEQUEMES
EINKAUFEN



+ AUTODOC

GET IT ON
Google Play

Download on the
App Store

Download

EINE GROSSE AUSWAHL AN ERSATZTEILEN FÜR IHR AUTO

KAUFEN SIE ERSATZTEILE FÜR PEUGEOT -AUTOS

QUERLENKER: EINE GROSSE AUSWAHL

WÄHLEN SIE ERSATZTEILE FÜR PEUGEOT 208 1-AUTOS

QUERLENKER FÜR PEUGEOT-AUTOS: JETZT ZUGREIFEN

**QUERLENKER FÜR PEUGEOT 208 1-AUTOS: DIE BESTEN
SCHNÄPPCHEN UND ANGEBOTE**

ⓘ HAFTUNGSAUSSCHLUSS:

Das Dokument beinhaltet nur allgemeine Empfehlungen die hilfreich für Sie sein können, wenn Sie Reparatur- oder Ersatzmaßnahmen durchführen. AUTODOC haftet nicht für Verluste, Verletzungen, Schäden am Eigentum, die während des Reparatur- oder Ersatzprozesses durch eine fehlerhafte Anwendung oder eine Fehlinterpretation der bereitgestellten Informationen auftreten.

AUTODOC haftet nicht für irgendwelche möglichen Fehler und Unsicherheiten dieser Anleitung. Die Informationen werden nur für informative Zwecke bereitgestellt und können Anweisungen von einem Spezialisten nicht ersetzen.

AUTODOC haftet nicht für die falsche oder gefährliche Verwendung von Geräten, Werkzeugen und Autoteilen. AUTODOC empfiehlt dringend, vorsichtig zu sein und die Sicherheitsregeln zu beachten, wenn Sie die Reparatur oder Ersatzmaßnahmen durchführen. Denken Sie daran: Die Verwendung von Autoteilen minderwertiger Qualität wird nicht garantieren, dass Sie das richtige Level an Verkehrssicherheit erreichen.

© Copyright 2023 – Alle Inhalte, insbesondere Texte, Fotografien und Grafiken sind urheberrechtlich geschützt. Alle Rechte, einschließlich der Vervielfältigung, Veröffentlichung, Bearbeitung und Übersetzung, bleiben vorbehalten, AUTODOC SE.